

**INFO**PRODUKT

**AGD**  
**MAŁE**

**SPRZĘT DOMOWY**

Numer 6/2023 **czerwiec** ISSN: 2719-728X Cena: 4,49 PLN (cena zawiera 8% VAT)



**POBIERZ  
NUMER!**

**zelmer**  
niezawodnie



**Temat numeru!**

**Odkurzacze workowe**

**Klimatyzatory stacjonarne**

**Suszarki do włosów**



5 lat gwarancji  
na oczyszczacze  
powietrza Sharp

Samsung – wyróżniony  
80 nagrodami „iF Design  
Awards” 2023

Action SA – prezentuje  
stabilne wyniki dzięki  
dywersyfikacji biznesu

Aktualizacja  
do systemu  
iRobot OS 6.0

# SPIS TREŚCI

## W NASTĘPNYM NUMERZE



Fot. Zeltner

**Serwis informacyjny**  
Branżowe informacje z Polski i ze świata.

**REMONDIS Electrorecycling**  
Logistyka w zakładzie przetwarzania odpadów.

**Odkurzacze workowe**  
Wciąż popularną kategorią urządzeń pozostają odkurzacze workowe. Doceniają je zwłaszcza alergicy.

**Nowości produktowe**  
Drobny, domowy sprzęt AGD.

**Klimatyzatory stacjonarne**  
Coraz bardziej upalne lata sprawiają, że montaż w domu czy mieszkaniu klimatyzacji zaczyna być nie tylko miłym udogodnieniem, ale w wielu przypadkach wręcz koniecznością. **20**

**Suszarki do włosów**  
Wysoka temperatura powietrza może mieć destrukcyjny wpływ na włosy, dlatego producenci wprowadzają rozwiązania pozwalające na efektywne suszenie włosów przy zachowaniu ich dobrej kondycji. **26**

### Parownice

#### ręczne

Ze względu na swoją użyteczność parownice do odzieży są urządzeniami stale zyskującymi na popularności.

### Termowentylatory

#### domowe

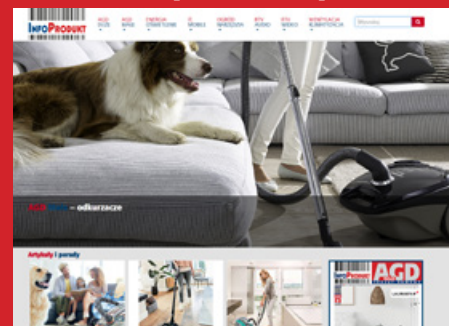
To specyficzne urządzenia spełniające dwie funkcje – wentylatora i grzejnika. Ich podstawową zaletą są szybko nagrzewające się grzałki.

### Pielęgnacja

#### jamy ustnej

W utrzymaniu higieny jamy ustnej pomogą szczoteczki elektryczne i irygatory.

## WIĘCEJ NA infoprodukt.pl



### Struktura dystrybucji magazynu InfoProdukt SDA\*



- Zwizualizowane sieci sklepów AGD, RTV, IT, media
- Zwizualizowane sieci sklepów elektrycznych i oświetleniowych
- Studia kuchenne oraz salony meblowe, projektanci
- Niezależne sklepy AGD, RTV, IT, media
- Hipermarkety, supermarkety, dyskonty
- Kanał internetowy, sklepy i witryny poradnikowe
- Firmy przedstawicielskie i kadra zarządzająca

\*Szczegółowy wykaz odbiorców znajduje się na stronie: [www.infoprodukt.pl](http://www.infoprodukt.pl)

### Magazyn w wersji cyfrowej

Lokalna strona WWW

Globalna strona WWW

Wyślij e-mail

Ściągnij plik

Wyświetl film

Akcja, promocja

**Wydawca:**  
InfoMarket Sp. z o.o.  
ul. Modlińska 199A/31, 03-122 Warszawa

**Redaktor naczelny:**  
Piotr Krakowiak

**Miejsce i data wydania:**  
Warszawa, czerwiec 2023

**Druk:**  
Fundacja Źródła Życia

**Konfekcjonowanie:**  
ADK Dariusz Krakowiak

**Znak informacyjny:**  
ISSN: 2719-728X

**Numer wydania:**  
Nr 6, czerwiec 2023

Niniejsza publikacja jest zastrzeżona patentowo i w całości chroniona prawem autorskim. Wszelkie komercyjne przytoczenie całości bądź wybranych fragmentów opracowania wymaga zgody Wydawcy. Materiały InfoMarket Sp. z o.o. zabezpieczone zostały specjalnym kodem. W przypadku naruszenia dóbr intelektualnych bądź materialnych InfoMarket Sp. z o.o., poniesione straty będą egzekwowane prawnie.

**Amica**  
for living



# Super ciche odkurzanie

Odkurzacz workowy Amica Shark VM 7011 pozwala na utrzymanie domu w idealnym porządku bez generowania hałasu. Poznaj zalety urządzenia:

- cicha praca – 61 dB,
- elektroniczna regulacja mocy – dostosowana do powierzchni,
- filtr HEPA 13 – skuteczne wychwytywanie alergenów i kurzu.

Ciesz się błogim, domowym spokojem nawet podczas odkurzania!

[amica.pl](http://amica.pl)



**Super cichy**

## Action SA

### Prezentuje stabilne wyniki dzięki dywersyfikacji biznesu

**Pod koniec kwietnia br. grupa kapitałowa Action SA przedstawiła swoje wyniki finansowe za 2022 r. W omawianym okresie spółka utrzymała rekordowo wysoką marżę, która ukształtowała się na poziomie 8,78 proc. Przychody w ubiegłym roku wyniosły 2 366 956 tys. zł.**

uwagę zasługuje rozwój w segmencie projektów własnych e-commerce B2C, gdzie w skali roku nasza firma osiąga imponujące wzrosty – podkreślił Piotr Bieliński, prezes zarządu Action SA.

W 2022 r. urosł też segment sprzedaży zagranicznej e-commerce B2B w Action SA. Spółka koncentrowała się także na rozbudowie oferty dystrybucji rozwiązań zaawansowanych Action Business Center. Bez wątplenia tak dynamiczny rozwój Action możliwy jest dzięki dobrze sprofilowanej ofercie, dużej sprawności biznesowej i stabilnej pozycji finansowej.



takiej strategii widać także w szacunkowych danych za I kwartał tego roku. Z raportowanych danych wynika, że obrót w pierwszych trzech miesiącach 2023 r. wyniósł już 581 785 629 tys. zł i był wyższy od przychodów za I kwartał 2022 r. o 6,3 proc. Warto w tym miejscu dodać, że Action poza własnymi markami i sklepem internetowym Sferis.pl rozwija obecnie nowy koncept sieci sklepów detalicznych pod nazwą Sferis RTV AGD.

– *Mimo trudnego dla gospodarki czasu wypracowujemy satysfakcjonujące rezultaty. Jest to efekt wyjątkowej na rynku strategii naszej organizacji, której strukturę trudno dziś porównać do innych podmiotów tego typu na rynku. Dzięki temu systematycznie rośniemy. Na szczegól-*

W 2022 r. spółka konsekwentnie realizowała strategię opartą na dywersyfikacji oferty dostawców i odbiorców w zakresie różnorodnych grup produktowych i skupiła się na rozbudowie krajowych i zagranicznych kanałów sprzedaży.

Action SA cieszy się dynamicznym rozwojem, który bez wątplenia zawdzięcza budowie silnej, nowoczesnej struktury biznesowej (tzw. e-commerce hub) oraz wykorzystywaniu synergii płynącej ze wzrostu biznesu B2B i B2C spółki. Efekty realizacji



## Samsung

### Wyróżniony 80 nagrodami „iF Design Awards” 2023

**Firma Samsung otrzymała łącznie 80 wyróżnień w prestiżowym niemieckim konkursie „International Forum (iF) Design Awards” 2023. Złota nagroda została przyznana lodówce i urządzeniom kuchennym z linii Samsung Bespoke Infinite.**

gród spośród wszystkich konkurentów nominowanych do tegorocznych wyróżnień.

Oprócz złota za lodówkę Bespoke Infinite Samsung otrzymał wyróżnienia w kategorii „Produkt” za Odyssey Ark (pierwszy na świecie 55-calowy monitor gamingowy z zakrzywieniem 1000R), za Bespoke Jet (bezprowadowy odkurzacz ze stacją czyszczącą All-in-One) i za smartfon Galaxy Z Flip4 Bespoke, który daje wyjątkowe możliwości personalizacji.

Z kolei udoskonalony interfejs użytkownika telewizora Samsung zawierający przewodnik języka migowego oparty na awatarach, który objaśnia menu telewizora w tym języku, oraz Samsung Space Tycoon, wirtualna gra symulująca prze-

W ramach konkursu „iF Design Awards”, który został powołany w 1953 r. jako stowarzyszenie Die Gute Industrieform e.V., poszczególne projekty poddawane są kompleksowej analizie w aż dziewięciu kategoriach: produkt, opakowanie, komunikacja, koncepcja profesjonalna, architektura wnętrz, architektura, projektowanie usług, doświadczenie użytkownika (UX) i interfejs użytkownika (UI).

– *Szczególnie ważne jest dla nas, żeby doświadczenia, które dostarczamy za pośrednic-*

*twem naszych produktów i rozwiązań, łączyły potrzeby i wartości użytkowników z innowacyjnymi technicznymi – powiedział TM Roh, prezes i szef Korporacyjnego Centrum Projektowego w Samsung Electronics. – Chcemy wzboga-*



*cać życie i jeszcze lepiej odpowiadać na wciąż zmieniające się oczekiwania.*

Samsung otrzymał 80 wyróżnień we wszystkich kategoriach, w tym za produkt i za doświadczenia użytkownika (UX). To największa liczba na-

strzeń i zarządzanie na platformie świata wirtualnego Roblox, gdzie użytkownicy mogą tworzyć gry, grać i dzielić się doświadczeniami za pomocą produktów Samsunga, również zostały docenione za doskonałość projektu.

est 1872  
**Beldray**<sup>®</sup>



# Kochamy zwierzęta



**RADZENIE  
SOBIE Z  
SIERŚCIĄ  
ZWIERZĄT**



iRobot

## Prezentuje system iRobot OS 6.0

**Od momentu wprowadzenia w 2015 r. pierwszych robotów sprzątających Roomba z modułem łączności bezprzewodowej iRobot widział w tym rozwiązaniu ogrom potencjalnych korzyści dla użytkowników.**



Z jednej strony daje to możliwość zdalnego aktualizowania oprogramowania robotów, żeby nawet pracujący już jakiś czas w domach użytkowników pomocnicy stawali się jeszcze bardziej efektywni. Doskonałym przykładem są tu roboty Roomba z serii 600, które swego czasu otrzymały ulepszony system zarządzania energią, który wydłużył czas ich pracy na jednym ładowaniu o 50 proc. Z drugiej strony aplikacja iRobot Home oddaje nam w ręce bardzo wygodne i bezpieczne narzędzie do zarządzania pracą robota. W tym zakresie przez lata aktualizacje przyniosły wiele po-



żądanym przez użytkowników rozwiązaniem, które pracują obecnie w ramach systemu operacyjnego iRobot OS. Możemy wymienić tu „inteligentne” mapy Imprint czy cały system spersonalizowanych sugestii sprzątania. Powstają one w oparciu o uczenie maszynowe – robot widzi pewne prawidłowości w poszczególnych cyklach swojej pracy i na ich bazie proponuje zmiany w swoim harmonogramie i metodyce pracy.

Dzięki najnowszej aktualizacji proces mapowania przestrzeni odbywać się będzie 7 razy szybciej. Pozwoli to poszczególnym modelom Roomba z serii i oraz

Roomba z serii i7 szybko oddać w ręce użytkownika wygodne i efektywne rozwiązania, które roboty oferują przez inteligentne mapy Imprint. Aktualizacja do wersji iRobot OS 6.0 umożliwiła również szybsze i łatwiejsze dostosowywanie map Imprint, włącznie z automatyczną segmentacją pomieszczeń i ich nazywaniem. W tym celu oprogramowanie skorzysta z możliwości drzemących w zaawansowanym systemie rozpoznawania obiektów. Zdolność do zidentyfikowania charakterystycznych mebli czy urządzeń pozwoli robotowi wywnioskować faktyczną funkcję danego pomieszczenia.

– *iRobot kontynuuje rozwój systemu operacyjnego iRobot OS, żeby dostarczać użytkownikom jeszcze lepsze doświadczenia i zwiększać efektywność naszych robotów – mówi Colin Angle, CEO iRobot. – Aktualizacje, które przynosi iRobotOS 6.0, pozwalają klientom sprzątać tak, jak chcą, jeszcze szybciej. Wszystko to za sprawą mocy naszej techniki, która przyspieszy i uprości proces „inteligentnego” mapowania. Aktualizacje iRobot OS są przez nas dostarczane cyklicznie oraz bezpłatnie, a w kolejnych miesiącach użytkownicy mogą spodziewać się kolejnych rozwiązań. Wszystko to, żeby sprzątanie stawało się jeszcze mądrzejsze i efektywniejsze, by zaoszczędzać czas domowników.*

Sharp

## 5 lat gwarancji na oczyszczacze powietrza

**Oczyszczacze powietrza to urządzenia przydatne przez cały rok. Korzystając z promocji marki Sharp, możemy zyskać dodatkowe 3 lata gwarancji na zakupione urządzenie.**



Aby wziąć udział w akcji, należy w jednym z partnerskich punktów sprzedaży zakupić wybrany model oczyszczacza – UA-KIL60E-W, UA-KIL80E-W, UA-KIN40E-H, UA-KIN40E-W, UA-KIN50E-W lub UA-KCP100E-W. Akcja obejmuje urządzenia nabyte w okresie od 1 stycznia 2023 r.

od godz. 0.01 do 30 czerwca 2023 r. do godz. 23.59 lub do wyczerpania zapasów. Produkt należy zarejestrować w ciągu 10 dni od daty nabycia, korzystając z formularza na stronie internetowej [www.sharpconsumer.pl](http://www.sharpconsumer.pl). Zgłoszenie powinno zawierać m.in. informacje o punkcie sprze-



daży, zdjęcie tabliczki z numerem seryjnym i numer seryjny oraz zdjęcie dowodu zakupu.

Nagrodą w promocji jest przyznanie uczestnikowi dodatkowej trzyletniej gwarancji na zakupiony produkt promocyjny na warunkach określonych w karcie gwarancyjnej dołączonej do niego. Łącznie ze standardową dwuletnią gwarancją okres gwarancji wyniesie 5 lat. Dodatkowa gwarancja udzielana jest na okres kolejnych 3 lat od dnia następującego po upływie terminu obowiązywania standardowej dwuletniej gwarancji na produkt promocyjny, którego dotyczy certyfikat dodatkowej gwarancji. Uczestnik zobowiązany jest do zachowania certyfikatu dodatkowej gwarancji w celu skorzystania z dodatkowej trzyletniej gwarancji. Regulamin promocji i lista punktów sprzedaży są dostępne na stronie [www.sharpconsumer.pl](http://www.sharpconsumer.pl).

**LG**

## Prezentuje wyniki finansowe za I kw. 2023 r.

Firma LG Electronics Inc. ogłosiła przychody za pierwszy kwartał 2023 roku w wysokości 20,4 bln KRW (16,0 mld USD), co stanowi drugi najwyższy przychód za pierwszy kwartał, przy zysku operacyjnym w wysokości 1,5 bln KRW (1,2 mld USD).



Wynik ten stanowi trzecią najwyższą rentowność za pierwszy kwartał w historii firmy. Rekordowa sprzedaż pokazała działania firmy, których celem jest fundamentalna poprawa struktury biznesowej i efektywności operacyjnej, podczas gdy na rentowność wpłynęły trudne warunki ekonomiczne na świecie. Struktura biznesowa firmy uległa poprawie dzięki stale rozwijającemu się segmentowi B2B oraz obszarom biznesowym niezwiązanym ze sprzętem, takim jak treści i usługi, które osiągają znaczny wzrost.

Dział LG Home Appliance & Air Solution wygenerował w pierwszym kwartale przychody w wysokości 8,02 bln KRW (6,3 mld USD) oraz zysk operacyjny w wysokości 1,02 bln KRW (800 mln USD). Jednostka biznesowa odnotowała najwyższe w historii przychody w pierwszym kwartale, a zysk operacyjny po raz pierwszy przekroczył 1 bln KRW. Stały wzrost wynikał w dużej mierze z szybkiego rozwoju segmentu B2B, napędzanego sprzedażą energooszczędnych produktów wykorzystujących pompy ciepła, jak również systemów magazynowania energii. Najlepsze w branży rozwiązania LG w zakresie ogrzewania, wentylacji i klimatyzacji (HVAC) dla domów oraz firm zapewniają wysoką wydajność i efektywność energetyczną, które odzwierciedlają aktualne trendy na rynku europejskim oparte na zaostrzonych przepisach dotyczących ochrony środowiska.

Firma będzie koncentrować się na utrzymaniu konkurencyjności urządzeń premium oraz wzmocnieniu linii urządzeń masowych w odpowiedzi na polaryzację popytu rynkowego. Co więcej, uwaga zostanie skupiona na zarządzaniu strukturą kosztów w celu zwiększenia rentowności.

Dział LG Home Appliance & Air Solution Company spodziewa się dalszego wzrostu dzięki skupieniu na rozwijającym się segmencie B2B oraz przyspieszeniu rozwoju segmentu usług, w tym usług wynajmu i pielęgnacji, które w ciągu ostatnich 5 lat osiągnęły w Korei Południowej średni roczny wzrost na poziomie 30 procent.



# Klimatyzatory przenośne

**PM-9500****PM-9500S**

# Ravanson®

*Design, komfort, wygoda!*

## Klimatyzatory PM-9500/9500S

- Model „3 w 1” – chłodzenie, osuszanie, wentylacja
- Klasa efektywności energetycznej: A
- Wydajność osuszania: 24 l/24 h
- Przepływ powietrza: 380 m<sup>3</sup>/h
- Pilot zdalnego sterowania, timer 24 h
- Tryb pracy nocnej, poziom hałasu 65 dB
- Wąż odprowadzający powietrze w zestawie
- Sygnalizacja napełnienia zbiornika na wodę
- Zabezpieczenie przed przegrzaniem
- Kolory: biały (PM-9500), srebrny (PM-9500S)

**Ravanson LTD Sp. z o.o.,  
ul. Mazowiecka 6, 09-100 Płońsk**

[www.ravanson.pl](http://www.ravanson.pl)

PROMOCJA

Logistyka

AKADEMIA  
EDUKACJI  
EKOLOGICZNEJ  
ELECTRO-SYSTEM  
ORGANIZACJA ODZYSKU SEIE S.A.



REMONDIS®  
WORKING FOR THE FUTURE

# w zakładzie przetwarzania elektroodpadów

**Świadome gospodarowanie sprzętem elektrycznym i elektronicznym oraz jego odpowiednie pozbycie się to jedno. Drugą ważną kwestią jest logistyka i ostateczny recykling. Jak jest dostarczany taki sprzęt przez jedną z największych tego typu spółek w Polsce i jak ważne jest to dla naszego środowiska? O tym rozmawiamy z Marcinem Połeciem, kierownikiem Działu Logistyki REMONDIS Electrorecycling.**



Rozmowa z

**Marcinem Połeciem**

– kierownikiem Działu Logistyki REMONDIS Electrorecycling Sp. z o.o.

**Redakcja:** REMONDIS Electrorecycling posiada w Polsce dwa zakłady przetwarzania zużytego sprzętu elektrycznego i elektronicznego. Jaką rolę odgrywa logistyka w działaniu całej firmy i z jakimi wyzwaniami mierzy się na co dzień?

**Marcin Połec:** REMONDIS Electrorecycling obsługuje w zakresie odbiorów elektroodpadów klientów z całej Polski. Rocznie przez nasz dział przepływa kilkadziesiąt tysięcy różnego rodzaju zleceń odbioru, a każde z nich musi zostać potraktowane indywidualnie. Nie ma dwóch takich samych dostaw z uwagi na fakt, że przewożymy odpady nieregularne, które ciężko jest niekiedy policzyć, nie wspominając już o możliwości precyzyjnego określenia ich masy przez klienta. Największym wyzwaniem naszego działu

jest właściwe zrealizowanie zlecenia. Kierujemy się zasadą 7R. Przywiązujemy szczególną wagę do kwestii terminowości odbioru, kosztów i satysfakcji klienta. Planując odbiory, musimy pamiętać o wielu aspektach niezwiązanych bezpośrednio z odbieranym towarem. Czas pracy kierowców, ograniczenia tonażowe i wjazdowe do niektórych części miast, prawo pracy czy choćby samo BDO. Nasi logistycy mają wszechstronną wiedzę i doświadczenie i są w stanie rozwiązać nawet te najtrudniejsze z punktu widzenia logistyki zadania. Do naszych zadań należą także planowanie, realizacja i optymalizacja wywozów odpadów, które są w zakładzie wytwarzane w procesach demontażu elektroodpadów.

**Wasza spółka stworzyła system do awizacji dostaw. Jak wpłynęło to na działanie firmy i klientów?**

Gdy w 2020 r. otrzymałem od zarządu zadanie stworzenia narzędzia informatycznego usprawniającego pracę Działu Logistyki, byłem lekko

**MASZ DUŻY SPRZĘT DO ODDANIA?**

**BEZPŁATNY ODBIÓR DUŻEGO AGD NA TERENIE CAŁEJ POLSKI**

[DECYDUJESZ.PL](http://DECYDUJESZ.PL)

niającego pracę Działu Logistyki, byłem lekko przerażony. Lubię wyzwania i byłem przekonany, że takie narzędzie usprawni naszą pracę, nie miałem jednak jasnej koncepcji, jakie jej obszary można zautomatyzować, uprościć lub usprawnić za sprawą takiego systemu. Dzięki dużemu doświadczeniu w krótkim czasie udało nam się





w ramach wewnętrznych ustaleń określić, jakie zadania zajmują logistykom najwięcej czasu, gdzie pojawiają się błędy lub sytuacje sporne, a także jak dzięki systemowi możemy popra-

rzy z zadowoleniem przyjęli nowy system. Aktualnie chyba nikt w firmie jak i poza nią nie wyobraża sobie codziennego funkcjonowania bez niego. System jest w 100 proc. naszym autor-

**W Dziale Logistyki mówimy: „Jeżeli nie zauważasz pracy logistyki, to znaczy, że ta praca została wykonana dobrze. Jeśli logistyka zacznie zawodzić, na 100 proc. to zauważysz”.**

wić funkcjonowanie innych procesów w spółce. System powstał w ekspresowym tempie i już od 2021 r. zastąpił w 100 proc. wszelkie inne, dotychczas stosowane rozwiązania. Spodziewaliśmy się pewnego oporu ze strony użytkowników w związku ze zmianami. Zostaliśmy jednak miło zaskoczeni zarówno przez osoby z innych działów spółki, jak i naszych klientów, któ-

skim produktem, który jest sukcesywnie rozwijany, a nowe funkcje pozwalają na optymalizację pracy wszystkich działów firmy. To z kolei ogranicza koszty działalności spółki.

**■ W ramach projektu DECYDUJESZ.pl odbieracie bezpłatnie z całej Polski duże AGD. Jak działa ten system?**



To prawda. Wspólnie z organizacją odzysku Electro-System stworzyliśmy unikalną w skali kraju usługę bezpłatnego odbioru sprzętu wielkogabarytowego bezpośrednio z domu dostępną dla każdego Polaka – DECYDUJESZ.pl. Jako pierwsi dostrzeżliśmy potrzebę wprowadzenia takiej usługi i projekt działa na polskim rynku już od 12 lat. Z uwagi na to, że dotyczy on detalicznych odbiorów od posiadaczy odpadów, jest to niezwykle czasochłonny i dość trudny projekt. Jak już wspominałem, lubimy wyzwania i być może dlatego jako jedyni oferujemy usługę o takim zasięgu i tak wysokim standardzie odbioru w Polsce. Warto podkreślić, że to projekt potrzebny społecznie. Pozbycie się dużych elektrośmieci stanowi często problem, w szczególności dla osób starszych lub tych, które nie dysponują możliwością dostarczenia niepotrzebnej lodówki, pralki lub kuchenki do punktów zbierania. Nasze statystyki pokazują rosnące zainteresowanie odbiorem wielkogabarytowych urządzeń. W ciągu ostatnich 5 lat przyjęliśmy na DECYDUJESZ.pl ponad 80 tys. zleceń odbioru, czyli ponad 4 tys. ton zużytych urządzeń. W ostatnim czasie obserwujemy wzmożone zainteresowanie korzystaniem z usługi ze strony samorządów, sieci handlowych a także dystrybutorów sprzętu AGD.

**■ W jaki sposób można pozbyć się bezpłatnie starej lodówki, kuchenki lub pralki?**

To banalnie proste. Zgłoszenie może być przesłane do nas przez wypełnienie prostego formularza na stronie [www.DECYDUJESZ.pl](http://www.DECYDUJESZ.pl), pod numerem telefonu 32 737 85 87 lub mailowo na adres [decydujesz@remondis.pl](mailto:decydujesz@remondis.pl). Pracownicy logistyki przyjmują zgłoszenie i ustalają dogodny dla zgłaszającego termin odbioru. Standardowy czas realizacji usługi wynosi do 5 dni roboczych od przyjęcia zgłoszenia i 98 proc. zleceń wykonywanych jest obecnie w terminie, co uważam za ogromny sukces, biorąc pod uwagę stopień komplikacji i rozdrobnienia odbiorów.



*REMONDIS Electrorecycling zapewnia na terenie całego kraju odbiór i zagospodarowanie zużytego sprzętu elektrycznego i elektronicznego oraz baterii od firm i instytucji, gwarantując przy tym prawidłową rejestrację i bezpieczny transport przez certyfikowanych przewoźników.*



**DECYDUJESZ.PL**

#twójwybór



**Domowe  
odkurzacze  
workowe**



**zelter**  
niezawodnie



Fot. Zelter

# ODKURZANIE

Temat numeru!

Wciąż popularną kategorią urządzeń pozostają odkurzacze workowe. Doceniają je zwłaszcza alergicy. Szczelny worek skutecznie zamyka wszelkie zanieczyszczenia, w tym drobny pył, dzięki czemu nie mamy kontaktu z zabrudzeniami.

**O**prócz tego wiele osób kusi przystępna cena czy filtracja bardzo dobrej jakości. Wybór odkurzaczy workowych jest duży i bez trudu znajdziemy propozycje zarówno do mniejszych mieszkań, jak i dużych domów. Oprócz tego należy zwrócić uwagę na

## MIELE Classic C1 Flex - SBAF5



dużą ofertę dodatkowego wyposażenia. Mnogość opcji, różnych końcówek i ssawek sprawia, że bez trudu uporamy się z porządkami w całym domu. Niektóre z nich są uniwersalne, więc można je dokupić do posiadanego sprzętu i cieszyć się nowymi możliwościami.

## Budowa odkurzacza

Urządzenia różnią się budową oraz sposobem obsługi bezpośrednio z tego wynikającym. Dostępne są zatem przede wszystkim modele poziome, które różnią się między sobą m.in. mocą, budową oraz sposobem obsługi. Mogą być małe i kompaktowe, jak też średnie czy duże. Zaletą modeli workowych poziomych jest ich duża przystępność cenowa oraz stosunkowo łatwe ich przechowywanie. Czyszczenie urządzenia ogranicza się jedynie do systematycznej wymiany lub czyszczenia worka. Poziome wyposażone są też w kółka (choć nie tylko), by łatwiej się poruszały po różnych powierzchniach posadzki oraz wygodne, regulowane rury, które można dostosować do wzrostu osoby sprzątajacej, co jest niezwykle istotne dla kręgosłupa. Jednak w przypadku starszych modeli, a te są ciągle jeszcze w wielu gospodarstwach domowych (odkurzacze niektórych firm potra-

## MPM MOD-27



fią bezusterkowo działać nawet przez kilkanaście lat w domach osób starszych), trzeba się było pochylać, by dobrze odkurzyć mieszkanie, obecnie to wspomniane rury i dobre uchwyty chronią nasz kręgosłup. Jedne z nich sterowane są z korpusu (trzeba się pochylić, by je uruchomić), inne natomiast z uchwyty, jeszcze za pomocą... pilota, czyli na odle-

## ZELMER ZVC333 Kuba



## AMICA VM 6011 Sumam



## Dla miłośników zwierząt – Bosch Serie 8 BGB8PET1 ProAnimal



Posiadacze zwierząt domowych mogą zdecydować się na odkurzaczy workowy Bosch Serie 8 BGB8PET1 ProAnimal. Dzięki funkcji Automatic Power Control wydajna turboszczotka automatycznie dostosowuje się do rodzaju odkurzonej powierzchni, zapewniając optymalne parametry pracy na wszystkich rodzajach podłóg, w tym na dywanach, skutecznie

usuając włosy i sierść. Z funkcją SelfClean możemy pozbyć się sierści z wałka szczotki w higieniczny sposób po naciśnięciu przycisku. Worki wymienne AirFresh zapobiegają rozwojowi nieprzyjemnych zapachów dzięki technice węgla aktywnego. Filtrują aż 99,9 proc. drobnych cząstek kurzu. Praktyczne zamknięcie wor-

ka zapewnia jego higieniczną wymianę. Szczególnie polecany dla właścicieli zwierząt domowych antyalergiczny filtr HEPA zatrzymuje do 99,95 proc. drobnych cząstek kurzu, bakterii i zanieczyszczeń. Ponieważ filtr jest zmywalny, możemy go użyć kilka razy, zmniejszając w ten sposób dodatkowe koszty. Długi kabel i 15-metrowy zasięg odkurzacza minimalizują potrzebę przełączania pomiędzy gniazdkami. Dodatkowym atutem jest 10-letnia gwarancja na silnik odkurzacza.

Efektywne odkurzenie – Amica VM 2063 Fen Turbo Evo



sażona jest w obrotowy wałek napędzany strumieniem powietrza. Dzięki niej skutecznie usunemy sierść i włosy z dywanów oraz wykładzin. Odkurzacze jest w pełni bezpieczny dla twardych pod-



Szukając funkcjonalnego i przestępnego odkurzacza workowego klienci mogą zdecydować się na model Amica VM 2063 Fen Turbo Evo. Jest on wyposażony w silnik o mocy 850 W. Wygodny suwak na obudowie pozwala regulować siłę ssania i dopasować ją do czyszczonej powierzchni. Dołączona w zestawie turboszczotka została stworzona z myślą o miłośnikach zwierzków i wypo-

łów, dzięki zastosowanemu miękkim kołom. Dołączona szczotka do parkietów z długim, syntetycznym włosiem nie rysuje ich powierzchni. Dodatkowy filtr zabezpiecza

silnik przed zanieczyszczeniem, co pozytywnie wpływa na jego trwałość, a o czystość powietrza dba filtr HEPA 13. Odkurzacze został wyposażony w worek o pojemności 3 l, a o jego zapelnieniu poinformuje czytelny wskaźnik.

Fot. Amica

**MPM**  
GreenGo 3.0 MOD-28



głoś. Konstrukcja pionowa praktycznie nie występuje już w modelach workowych. Takie odkurzacze zazwyczaj korzystają z dobrodziejstw technologii cyklonowej.

**Użytkowanie odkurzacza workowego**

Worek wymaga kontroli zapeł-

nienia, a więc pamiętania o tym, jaki jest aktualny jego stan. Oczywiście w nowszych modelach mówią nam o tym wskaźniki, ale nie można ich lekceważyć, ani o nich zapominać, co niestety zdarza się wielu osobom – wskaźnik sobie, użytkownik sobie. Pomijamy już kwestię tych, montowanych na zewnątrz (w przypadku modeli pionowych), zresztą i jedne, i drugie wymagały i nadal potrzebują systematycznej wymiany. Dlaczego? Przepelniony worek, to mniej skuteczne odkurzenie, bowiem

gorzej wciągane są zanieczyszczenia. Źle dobrany worek, to kurz trafiający do komory odkurzacza, a przez to nawet zagrożenie dla silnika, co może skutkować zmniejszeniem trwałości urządzenia. Komu zdarzyło się niewłaściwie dobrać worek dla danego modelu, ten doskonale rozumie problem. Tymczasem to nie wszystko. Systematyczna wymiana worka, to wbrew pozorom spore obciążenie dla budżetu

domowego, zwłaszcza dla tych, którzy mają dzieci i zwierzęta, więc dokładne i częste odkurzenie mieszkania jest niezbędne. Oczywiście można skorzystać w takim przypadku z worka tekstylnego, który ma otwierany cały dół (zamykany jest listwą) dla łatwości opróżniania, jednak nie po to odświeżamy w domu powietrze, by potem „wpuszczać” kurz do wnętrza. A jeśli nawet robimy to w śmietniku, to mało, kto lubi „wciągać” pył do własnych płuc, a w dodatku trzeba specjalnie wychodzić do śmietnika, jeśli jest na zewnątrz. Dodajmy jednak, że worki jednorazowe są rozwiązaniem bardzo hi-

**CONCEPT** VP8337 Groovy Home



gogenicznym. Otwór wlotowy zazwyczaj jest zamykany klipsem, więc po usunięciu worka nie mamy praktycznie żadnego kontaktu ze zgromadzonymi w nim zanieczyszczeniami.

**Ważne parametry**

Są wytyczne, które trzeba brać pod uwagę, także kupując nowy odkurzacze. Tak, by urządzenie pracujące zwłaszcza z użyciem worków było naprawdę skuteczne musi spełniać przynajmniej trzy najważniejsze wymogi

– być odpowiednio szczelne, o czym w dużej mierze decyduje jego właściwa konstrukcja oraz dołączane (lub, te, które można dokupić w zależności od indywidualnych potrzeb) akcesoria oraz zamontowane wewnątrz filtry, włącznie z odpowiednio dobranym workiem. Jest jeszcze jedna kwestia – to jego głośność, czyli liczba decybeli emitowanych podczas pracy. Świadomość tego pozwoli wybrać właściwy mo-



**BOSCH**  
Serie 4 BGL38WH3H



**BEGOOD**  
CA6W



**AMICA VM 7002 Suracon**

del w zależności od faktycznych potrzeb konkretnej rodziny.

Moc wejściowa nazywana jest także mocą znamionową i odnosi się do mocy pobieranej przez urządzenie. Jest to moc elektryczna pobierana z sieci. Oznaczenie i nazwa jednostki to

wat [W]. Moc wejściowa jest podawana przez producenta i obecnie wynosi zazwyczaj maksymalnie – 900 W. Ponieważ odkurzacz jest w każdym domu, w dużej skali oznacza to duże ograniczenie poboru energii i ograniczenie emisji CO<sub>2</sub>, a dla użytkowników – zmniejszenie kosztów.

Coraz więcej kupujących zwraca uwagę na emisję hałasu, ponieważ nie

wszyscy sprzątamy tego samego dnia i o tej samej porze.

Różne osoby mogą robić to w różnicowanych porach. Bywa zatem, że jednych odkurzacz sąsiadów budzą zbyt wcześnie, innym nie dają zasnąć, jeszcze inni nie chcą budzić śpiących w południe niemowląt. Właśnie dlatego producenci kładą tak duży nacisk na to, by ich urządzenia pracowały możliwie cicho. Warto dla porównania podać, że zwykła rozmowa dwójga osób to około 50–60 dB

(A). Im głośniejsza praca odkurzacza jest bliższa tej wartości, tym bardziej gwarantuje on komfort cichego sprzątnięcia bez względu na porę dnia. Pamiętać przy tym należy, że hałas jest odbierany bardzo subiektywnie przez każdego z nas. Jest też wyrażany wartością logarytmiczną, a więc skala jej przyrostu, choć mała liczbowo, może znacznie potęgować efekt hałasu. Każde urządzenie zbadane w laboratorium wykaże wartości emisji hałasu idealnie zgodne z podanymi w specyfikacji. Dlaczego? Bo jest badane w komorze bezdźwiękowej. W życiu odkurzacz czy w ogóle sprzęt AGD pracuje w zupełnie innych warunkach. Zmiana mocy, podłoża, nierównomierne ustawienie czy usytuowanie produktu blisko ścian lub przeszkód mo-

**SAMSUNG VC07M25E0WR**



## Skuteczna filtracja – Zelmer Antek ZVC3502N



Za pomocą odkurzacza workowego Zelmer Antek ZVC3502N szybko i wygodnie pozbędziemy się kłopotliwych zanieczyszczeń w każdym pomieszczeniu. Urządzenie o mocy 900 W jest wyposażone w wydajny filtr HEPA 13, rurę teleskopową, elastyczny, wzmocniony wąż flexi, wygodny schowek na akcesoria, gumowane koła oraz przewód zasilający o długości 6 m z automatycznym zwijaczem. Duża moc wraz z regulacją siły ssania pozwalają na efektywne czyszczenie różnego rodzaju powierzchni. Podczas codziennych porządków docenimy także pojemny worek o objętości 3,5 l, który idealnie sprawdzi się także w większych mieszkaniach. W zestawie z odkurzaczem Zelmer Antek ZVC3502N znajdu-



ją się szczotka uniwersalna 2 w 1, turboszczotka do usuwania zanieczyszczeń takich jak włosy i sierść zwierząt domowych, okrągła szczotka do kurzu oraz specjalna szczotka szczelinowa i ssawka tapicerska, za pomocą których można dotrzeć do mniej dostępnych miejsc. Silnik odkurzacza jest objęty 4-letnią gwarancją.

Fot. Zelmer

że wygenerować „dodatkowe” 10–15 dB, a czasem i dużo, dużo więcej! Wybierając czy polecając odkurzacz, warto trzymać się także jednej, ściśle określonej jednostki. Choć jest ona wyznaczona i jest nią dB(A), zdarza się, że przy odkurzaniu podaje się inne jednostki pomiaru hałasu –



**CAMRY CR 7037**



**GORENJE**  
**VCEA21GPLW**

su. Przykładem może być ten „sam” hałas zapisany dwoma różnymi wzorami, a więc: 40 dB re 20  $\mu$ Pa (w odniesieniu do mikropaskali) oraz 50 dB re 1 pW (w odniesieniu do pikawatów). Poziom hałas jest ten sam, ale liczyby już inne i wydaje się, że „lepsze” zdecydowanie jest 40.

## Filtracja w odkurzaczach

Producenci odkurzaczy stosują nie jeden, a kilka filtrów. Poza dobrym workiem, który pełni funkcję pierwszego filtra, są jeszcze inne. Drugi etap filtracji polega na zatrzymaniu tych drobinek, które przedostały się przez worek. Tutaj stosuje się filtr ochrony silnika, do którego nie może przedostać się kurz czy pył. Pozbawione większych zanieczyszczeń powietrze natrafia na



**ZELMER**  
**VZC221 Józek**

filtr, który ma strukturę gąbki. To na tym etapie zatrzymywane są te pozostałości, które mogłyby doprowadzić do przegrzania silnika. Ostatni etap dotyczy tak naprawdę wydmuchiwanego przez odkurzacz powietrza. Tutaj najczęściej stosuje się dobrej jakości filtry EPA lub HEPA. Im wyższe oznaczenie cyfrowe, np. 14, tym lepiej. Skrót EPA czytamy jako „Efficiency Particulate Air”, co można przetłumaczyć jako „wysokosprawny (wysokowydajny) filtr powietrza”. HEPA to z kolei skrót od „High Efficiency Particulate Air”, a więc „filtr najwyższej sprawności”, określenie to jest stosowane w przypadku filtrów od klasy 13, które są najczęściej stosowane w dobrej klasy odkurzaczach.



**SAMSUNG**  
**VC079HNJGGD Pet Care Edition**

Stopień filtracji to parametr, na który szczególną uwagę powinni zwracać alergicy, astmatycy, właściciele zwierząt czy rodziny z małymi dziećmi. Oni powinni wybierać modele z filtrami HEPA. Odpowiedni system filtracji zatrzymuje nawet mikroskopijne drobinki kurzu czy alergenów, nie pozwalając im wydostać się na zewnątrz. Całkowita skuteczność filtracji w przypadku filtra HEPA 13 to 99,95 proc., a w EPA 12 – 99,5 proc. w przypadku cząstek o średnicy 0,3  $\mu$ m. Różnica może wydawać się znikomą, jednak w praktyce to właśnie te najdrobniejsze cząsteczki



**MIELE**  
**Complete C3 Parquet XL - SGSF5**

## CONCEPT VP8223 Refresh Animal

są najczęstszymi przyczynami alergii.

### Wymiana filtrów

W związku z tym, że niektóre filtry trzeba wymieniać (może o tym poinformować wskaźnik wymiany, który mają niektóre odkurzacze), a inne także prac w domu, warto wiedzieć, gdzie się znajdują. Jeśli chodzi o miejsce montażu, wyróżnia się dwa filtry: wlotowe i wylotowe. Oba spełniają określone zadania. To, jakie dają rezultaty, zależy m.in. od miejsca, w którym są umieszczone:

- **filtry wlotowe** – ze względu na swoją funkcję nazywa-



Fot. Gorenje

*Aby odkurzacz pracował efektywnie, należy pamiętać o regularnej wymianie worka oraz czyszczeniu filtrów.*



Fot. Miele

Na funkcjonalność odkurzacza duży wpływ ma jego wyposażenie. Warto sprawdzić, jakie ssawki i szczotki znajdują się w zestawie.

ne są też filtrami ochrony silnika. Umieszczone są między workiem a silnikiem – przechwytyują pył, zapobiegają przedostaniu się go do silnika i zmniejszają ryzyko jego

przegrzania. Najczęściej wykonane są z niekowanego materiału i przechwytyują cząsteczki o wielkości do ok. 1 mikrometra. W większości modeli moż-

### BOSCH Serie 6 ProPower BGL6POW1

na je wyjmować (sposób wyjmowania takiego filtra można znaleźć w instrukcji obsługi, podobnie jak informację o tym, kiedy należy to robić) oraz prac lub wymieniać (bywają dołączane do pakietu worków);

#### ■ filtry wylotowe –

można je znaleźć za silnikiem, natomiast ich zadanie polega na oczyszczaniu wydmuchiwanego już powietrza. W zależności od modelu umiejscowione są w górnej lub tylnej części korpusu i osłonięte specjalną, wyjmowaną kratką.



### ZELMER Adaś ZVC313P

## Odkurzanie z workiem i filtrem wodnym – Thomas Aqua+ Multiclean X10 Parquet



Fot. Thomas

Pod względem skuteczności filtracji zanieczyszczeń wyjątkową skuteczność oferują odkurzacze z filtrem wodnym. W przypadku urządzeń marki Thomas już na etapie zasysania zabrudzenia są nawilżane, co sprawia, że gromadzą się w zbiorniku i nie wydostają się na zewnątrz. Jednak nie za-

wsze mamy czas na korzystanie z filtra wodnego. Dlatego w odkurzaczu wodnym Thomas Multiclean X10 Parquet jest możliwość łatwej wymiany filtra wodnego na worek na kurz XXL. W obu przypadkach odkurzacz Tho-

mas Multiclean X10 Parquet sprawi, że będziemy cieszyć się idealnie czystym, solidnie wysprzątanym wnętrzem domu. Dzięki specjalnej szczotce Aquastealth do jednoczesnego odkurzania, mycia i suszenia podłóg zapewnimy idealną czystość powierzchni. Jest ona też w pełni bezpieczna dla podłóg drewnianych, takich jak parkiet czy panele. Zespół filtrów, w tym HEPA 13, zadba, żeby powietrze w domu po sprzątaniu było pozbawione zapachów i mikroorganizmów, a dzięki zastosowaniu filtra wodnego będzie zdrowe, higieniczne i delikatnie nawilżone. Szczotka do odkurzania parkietów z końskim włosiem dba o podłogi, a wyjątkowo długa ssawka szczelinowa o dł. 36 cm pozwoli dokładnie posprzątać we wszystkich zakamarkach pod i między meblami.





Bardzo często w zależności od urządzenia producent oferuje różne typy filtrów wylotowych. Mogą to być klasyczne filtry HEPA lub tzw. mikrofiltry. Te ostatnie są tak skonstruowane, że nie trzeba ich wymieniać.

## Rodzaje worków

Dobrze wykonany worek to taki, który jest maksymalnie wydajny i zapełnia się w całości, musi być zatem odpowiednio skonstruowany. Najczęściej składa się z kilku lub kilkunastu warstw o różnej strukturze, która pozwala na zatrzymanie zanieczyszczeń różnej wielkości. Przedostające się do wnętrza śmieci zostają zatrzymane we wnętrzu również dzięki szczelnemu zamknięciu. Dostępne w sprzedaży worki różnią się materiałem wykonania, pojemnością, rodzajem zamknięcia, a także niektórymi właściwościami. Warto przyjrzeć się im bliżej, aby wybrać produkt najlepiej pasujący do konkretnego modelu odkurzacza oraz środowiska, w jakim odkurzacz pracuje. Worek pełni funkcję filtra zatrzymuje bowiem główne zanieczyszczenia i brud. Jeśli jest źle dobrany lub przepelniony, wpływa na zmniejszenie siły ssania, a także na sposób działania całego urządzenia i może doprowadzić do przegrzania silnika. Dlatego też tak ważną jest jego systematyczna wymiana. W sprzedaży są dostępne dwa rodzaje worków: jedno- i wielokrotnego użytku. Ich rodzaj ma ścisły związek z materiałem, z jakiego są wykonane. Dużą zaletą worków jednorazowych jest wygoda użytkowania – wystarczy je wyciągnąć z komory i wyrzucić.

Worki papierowe należą do produktów jednorazowego użytku, których nie trzeba opróżniać – wystarczy je wymienić. Wykonane są z jednej lub kilku warstw papieru, które przepuszczają powietrze, zachowując odpowiednie parametry filtracji. Trzeba pamiętać, że są one mniej odporne na uszkodzenia, a wysysanie ostrych przedmiotów czy szkła może doprowadzić do ich przerwania. Stosując je, nie można wciągać także wody czy jakichkolwiek innych cieczy, substancji łatwopalnych lub mogących spowodować zapłon, np. niedopałków czy gorącego popiołu. Worki tekstylne można podzielić

## MIELE Complete C2 Tango - SFAF5

na jedno- lub wielokrotnego użytku. Te drugie to modele płócienne, które obecnie są rzadkością. Większą popularnością cieszą się modele jednokrotnego użytku, wykonane z syntetycznych włókien czy np. runa owczego i składające się z kilku warstw, dzięki czemu mają wysoki stopień filtracji, dużą chłonność i nie ograniczają intensywności przepływu powietrza. Odpowiednie prowadzenie powietrza sprawia, że zanieczyszczenia są równomiernie rozprowadzane na całej ich powierzchni, co nie tylko zwiększa ich wydajność, ale także przedłuża trwałość nawet o 20 proc., a nawet pełni funkcję ochronną. Skuteczność takich worków wynosi nawet 99,9 proc.

## Cechy worków

Jednym z ważniejszych parametrów worków jest pojemność, która wiąże się z wielkością komory odkurzacza. Część producentów odkurzaczy ma w ofercie worki przeznaczone do konkretnych modeli, część stosuje produkty uniwersalne. Pojemność zazwyczaj waha się od 2,5 do 6 l. Trzeba pamiętać, że niektóre worki mają tzw. dodatkową komorę lub zwiększoną pojemność (XXL) oraz przystosowane są do spełniania konkretnych zadań, np. pochłaniania nieprzyjemnych zapachów. Worki stanowią pierwszy etap filtracji i pochłaniają największe zanieczyszczenia.

W każdym odkurzaczu znajdują się specjalne mocowania lub wypustki ułatwiające ich montowanie. Obowiązkowym elementem każdego modelu jest tzw. płytką (najczęściej jest z tektury, ale może być z tworzywa), którą stosuje się zarówno w workach papierowych, jak i tekstylnych. Spełnia ona kilka funkcji: umożliwia zamontowanie worka, jest rodzajem „zaworu” zatrzymującego kurz i drobinę, a dzięki otworowi umożliwia przedostanie się zanieczyszczeń. W wypadku worków wielokrotnego użytku najczęściej stosuje się listwę zamykającą. Ciekawym rozwiązaniem są higieniczne zamknięcia, rzadsze jest instalowanie na worku specjalnego kapsla, którego zamknięcie również zapobiega wydostawaniu się kurzu.

## Wyposażenie odkurzacza

Zasadniczo wyróżnia się dwa typy końcówek: szczotki i ssawki. Różnią się one obecnością lub brakiem włosia zbierającego zanieczyszczenia i kurz. Jeśli chodzi o rozróżnienie poszczególnych nasadek i ich nazewnictwo, trzeba pamiętać, że często to, co jeden producent uznaje za szczotkę, inny określa jako ssawkę. Szczotki z miękkim włosiem idealnie sprawdzają się podczas odkurzania powierzchni, które łatwo zarysować. Parkiet, płytki czy panele wymagają zastosowania końcówek z włosiem lub materiałowymi wkładkami, które zapobiegą powstawaniu rys. Z kolei dywany czy tapicerkę łatwiej wyczyścić, stosując końcówki ze specjalnymi wypustkami, które ułatwią wydobywanie zanieczyszczeń czy np. sierści. Wyróżnia się trzy podstawowe rodzaje szczotek:

- **uniwersalne** – to modele wyposażone w przełącznik do podłóg twardych i miękkich. Regulowana długość włosia pozwala dostosować parametry do rodzaju czyszczonej powierzchni, ale nie tylko;
- **turboszczotki** – stworzono je z myślą m.in. o właścicielach zwierząt. W przeciwieństwie do klasycznych szczotek te napędza siła ssąca odkurzacza – ich skuteczność zależy od natężenia przepływu powietrza. Turboszczotki wykorzystują prosty mechanizm obracającej się rolki, która jest wprowadzana w ruch siłą przepływającego powietrza. W ich wnętrzu znajduje się obracający się wałek, który wraz ze szczotkami napotkane śmieci nagarnia w kierunku otworu ssącego w końcówce. Doskonale sprawdzają się podczas usuwania zabrudzeń, np. z dywanów, czy zbierania włosów i sierści zwierząt;
- **elektroszczotki** – są najbardziej zaawansowane, mają spiralny obrotowy element pokryty włosiem, który napędzany jest własnym silnikiem, co znaczy, że można wyłączyć taką szczotkę, gdy odkurzacz nadal pracuje, i używać jej jako klasycznej. Dzięki wbudowanemu silnikowi skuteczność odkurzania nie zależy już od mocy odkurzacza, jednak można je stosować jedynie w tych modelach, które mają specjalne gniazdo do ich podłączenia. Decydując się na zakup urządzenia z elektroszczotką, warto wybrać taką, która ma możliwość ustawienia poziomu wysokości lub dodatkowe oświetlenie.



## ADLER. Suszarka elektryczna AD 7821

### Szybkie suszenie w każdych warunkach

**Składana elektryczna suszarka do ubrań Adler AD 7821 to urządzenie, które może być przydatne w domu, zwłaszcza jeśli nie mamy wystarczającej przestrzeni na suszenie ubrań na zewnątrz.**



Sprawdzi się też, gdy nie ma miejsca na montaż sznurków, na których często suszy się ubrania w mieszkaniu oraz w miejscach bez dostępu do grzejników czy naturalnego źródła ciepła. Umożliwia suszenie ubrań, doprowadzając do nich ciepło za pomocą 18 grzałek wbudowanych w rurki suszarki. Dzięki temu cały proces trwa o wiele

krócej. Wystarczy dostęp do gniazdka. Urządzenie umożliwia szybkie suszenie niezależnie od pory roku i pogody za oknem. Kompaktowa suszarka może być szybko i łatwo złożona, przechowywana w szafie lub za meblami, co oszczędza miejsce w domu. Dzięki niewielkiej wadze możemy łatwo ją przenosić z pomieszczenia do pomieszczenia. Plastikowe stopki chronią przed porysowaniem posadzki. Suszarka wykonana jest z aluminium i plastiku w kolorze srebrno-białym, więc śmiało, można postawić ją w każdej łazience. Suszarka jest bardzo łatwa w obsłudze i nie trzeba tracić czasu na jej ustawianie. Po prostu podłączamy ją do prądu i cieszymy się szybkim działaniem. Przewód zasilający o długości 2 m z pewnością to ułatwi. Dzięki niej wysuszymy ubrania dokładniej i szybciej, a zaoszczędzony w ten sposób czas można przeznaczyć na inne czynności. Jest też



bezpieczna w użytkowaniu. Klasa wodoodporności to IP22, a moc urządzenia wynosi 220 W.



## BELDRAJ. Żelazko parowe BEL01621

### Wygodne prasowanie z parą

**Prasowanie wcale nie musi być męczące. Wystarczy skorzystać z odpowiednich urządzeń, czego przykładem jest żelazko parowe Beldray Powerlite BEL01621, które pozwoli szybko usunąć nawet uporczywe zagniecenia.**

Urządzenie jest wyposażone w zbiornik na wodę o pojemności aż 320 ml. To sprawia, że podczas prasowania nawet dużej ilości odzieży nie trzeba pamiętać o jego częstym napełnianiu, co znacznie skraca czas trwania tej czynności. Żelazko Beldray Powerlite wyróżnia się mocą 3200 W. Dzięki temu wystarczy chwila, żeby było gotowe do pracy i można było rozpocząć prasowanie. O nagrzewaniu oraz osiągnięciu odpowiedniej temperatury informują intuicyjne lampki na uchwycie. Sprzęt jest wyposażony

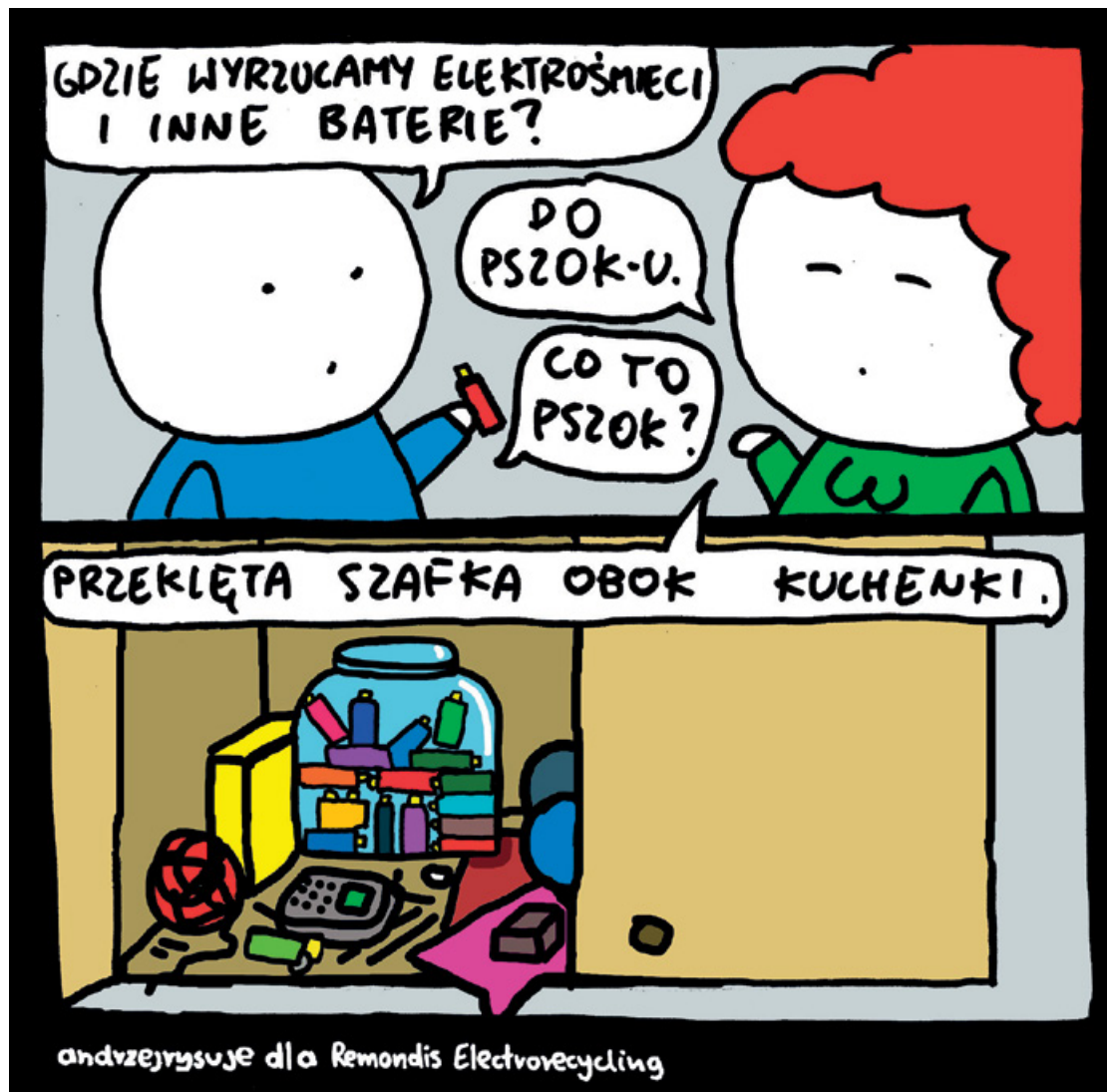


z opcję prasowania w pionie. W połączeniu z funkcją uderzenia pary do 200 g/min sprawia, że bez problemu radzi sobie z odświeżaniem np. grubych zasłon. Żelazko wyposażono także w wygodny spryskiwacz. Przy pomocy pokrętła szybko dobierzemy odpowiednią ilość emitowanej pary oraz

temperaturę do typu prasowanego materiału. Ceramiczna podstawa z licznie rozmieszczonymi otworami gładko sunie po powierzchni tkanin oraz zapewnia optymalną dystrybucję pary. Producent nie zapomiał również o bezpieczeństwie. Żelazko wyposażono w funkcję automatycznego wyłączenia, a także sygnał dźwiękowy. Wygodne prasowanie zapewnia przewód o długości 3 m. Żelazko zostało wyposażono również w system antywapienny i blokadę kapania.



Twój partner w recyklingu sprzętu elektrycznego i elektronicznego



## ELECTRO - SYSTEM Organizacja Odzysku Sprzętu Elektrycznego i Elektronicznego

- realizacja ustawowych obowiązków producentów i importerów sprzętu elektrycznego i elektronicznego
- autoryzowany przedstawiciel w zakresie ZSEE/WEEE
- ponad 10 lat doświadczenia na polskim rynku
- ponad 1000 obsługiwanych podmiotów
- edukacja ekologiczna
- jakość potwierdzona certyfikatami ISO 9001 i 14001

[www.electro-system.pl](http://www.electro-system.pl)

## REMONDIS Electorecycling

- lider w branży recyklingu ZSEE/WEEE i zużytych baterii
- dwa zakłady przetwarzania ZSEE w Polsce
- 15-letnie doświadczenie na rynku polskim
- odbiór odpadów na terenie całego kraju
- podmiot pośredniczący dla wprowadzających baterie i akumulatory
- wsparcie wybranych działań edukacyjnych oraz doradztwo w zakresie gospodarki odpadami
- jakość potwierdzona certyfikatami ISO 9001, 14001 i 50001

[www.remondis-electro.pl](http://www.remondis-electro.pl)



**KLIMATYZACJA**



**Domowe**  
**klimatyzatory**  
**stacjonarne**

Coraz bardziej upalne lata sprawiają, że montaż w domu czy mieszkaniu klimatyzacji zaczyna być nie tylko miłym udogodnieniem, ale w wielu przypadkach wręcz koniecznością. Do tego nowoczesne modele z funkcją pompy ciepła mogą być wykorzystywane również do dogrzewania pomieszczeń, co sprzyja całorocznej użyteczności.

**D**latego coraz więcej osób już na etapie wykańczania mieszkania decyduje się na zamontowanie w nim klimatyzacji typu split. Urządzenia są coraz bardziej funkcjonalne oraz energooszczędne, dlatego dziś klimatyzacja nie musi wcale kojarzyć się z ogromnymi rachunkami za energię elektryczną. Dodajmy do tego możliwość zasilania sprzętu z instalacji fotowoltaicznych, które przecież w okresie upałów produkują najwięcej energii, a okaże się, że korzystanie z niej może być praktycznie bezkosztowe.

## Budowa klimatyzatora

W prywatnych domach i mieszkaniach najczęściej montuje się klimatyzatory typu split. Zestaw składa się z dwóch urządzeń: jednostki wewnętrznej i zewnętrznej. Jednostka zewnętrzna zawiera skraplacz, sprężarkę i zawór roz-



**GORENJE PANDORA35IN TE**

prężny oraz wentylator. Sprężarka i wentylator są źródłem największego hałasu. Z tego względu i z uwagi na duże wymiary jednostka ta jest umieszczana na zewnątrz klimatyzowanego pomieszczenia. W pomieszczeniu pozostaje jedynie jednostka wewnętrzna, zawierająca parownik i dmuchawę (wentylator), która wymusza przepływ schłodzonego powietrza. Obie jednostki wymagają do pracy zasilania energią elektryczną i są połączone rurą instalacją.



**SAMSUNG AM022TNADKH/EU**

Jednym z najważniejszych podzespołów jednostki zewnętrznej jest sprężarka, służąca do sprężania czynnika chłodniczego w urządzeniach chłodniczych. W najlepszych urządzeniach jest stosowana podwójna sprężarka rotacyjna DC-inverter. W rezultacie klimatyzatory stały się o wiele cichsze i wydajniejsze. Zużycie energii i koszty użytkowania klimatyzatora można zmniejszyć, stosując elektroniczne sterowanie pracą sprężarki.

*Cicha i wydajna praca to zaleta klimatyzatora typu split.*



**LG AC09BK**

W tradycyjnych klimatyzatorach typu On/Off w celu utrzymania stałej temperatury pomieszczenia sprężarka włącza się i wyłącza automatycznie w zależności od zapotrzebowania na energię chłodniczą lub ciepłą. Sprężarka pracuje wtedy ze stałą mocą, co nie jest optymalnym trybem pracy ze względu na duży pobór mocy.

## Poziom hałasu i sterowanie nawiewem

Od konstrukcji obudowy jednostki wewnętrznej i wielkości powierzchni pobierających ciepło i oddających zimne powietrze zależać będzie szybkość chłodzenia. Zazwyczaj jednostka wewnętrzna jest płaska, żeby zajmowała mało miejsca na podłodze lub ścianie i estetycznie wyglądała. Jedną z wad klimatyzacji jest hałas jednostki wewnętrznej, spowodowany obrotami wirnika i pracą silnika jego napędu. Dla przykładu poziom hałasu na ulicy wynosi 70 dB(A), w bibliotece 40 dB(A), szeptu 20 dB(A). Poziom hałasu na poziomie 30 dB(A) nie zakłóca snu. Zwiększa się w zależ-



**HISENSE CA35YR2AG**

ności od szybkości obrotów wirnika. Producenci podają wartości dla danych biegów, np. 38/44/29/24/16 dB(A). Za najcichsze są uważane klimatyzatory, których poziom hałasu wynosi 16 – 19 dB(A).

Zmieniać można prędkość obrotową wentylatora, która decyduje o poziomie hałasu i szybkości wymiany powietrza. Do wyboru jest kilka prędkości wentylatora, w zależności od konstrukcji klimatyzatora, natomiast kierunek nawiewu można zmieniać przy pomocy kierownicy żaluzji. W zaawansowanych konstrukcjach kierownicą jest możliwość tzw. wachlowanie nawiewem (swing) góra – dół lub prawo – lewo, co zwiększa odczuwanie powiewu. Sterowanie żaluzjami może być automatyczne – otwierają się w chwili włączenia, a zamykają się w chwili wyłączenia klimatyzacji, co chroni przed wnikaniem kurzu do wnętrza klimatyzatora. Pamięć ustawień zapewnia, że po uruchomieniu urządzenia, żaluzje ustawiają się w ostatnio zadanej pozycji. W niektórych klimatyzatorach czujnik ruchu wykrywa przemieszczających się ludzi. W zależności od upodobań nawiew może podążać za osobami lub przeciwnie – unikać bezpośredniego nadmuchu na osoby.



**TCL TAC-09CHSD-XA82(I)W**

Osuszanie powietrza

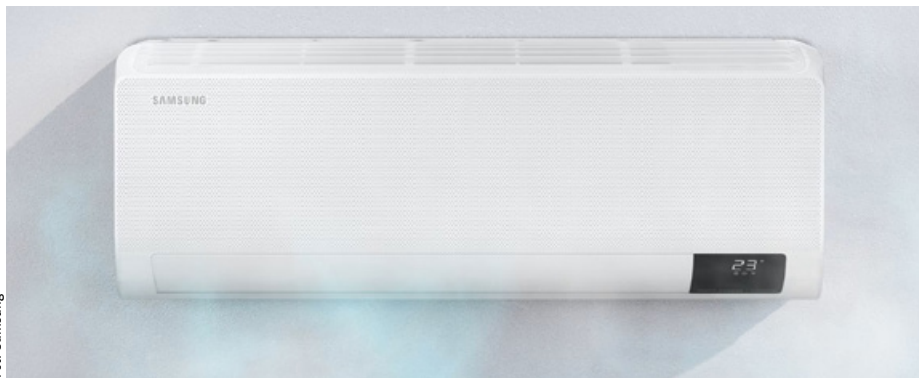
Podczas chłodzenia klimatyzator osusza powietrze, co daje większe poczucie komfortu. Należy również pamiętać, że właściwy poziom wilgotności ogranicza lub zatrzymuje wzrost zanieczyszczeń i pleśni, co ma pozytywny wpływ na osoby z alergiami. Poczucie komfortu zapewnia wilgotność na poziomie od 40 do 60 proc. Właściwa wilgotność zapewnia również dłuższą trwałość przedmiotów domowych, np. wykonanych z drewna. Zbadanie przepływów powietrza w mieszkaniu umożliwia poprawne zaprojektowanie systemu i ograniczenie działania zjawiska przeciągu na osoby znajdujące się w pomieszczeniu. Ważna jest wysokość pomieszczenia. Jako optymalną zakłada się od 2,7 do 3,5 m. Chłodne powietrze o temperaturze 16 °C z klimatyzatora zawieszzonego na suficie, opadając, miesza się z cieplejszym, co zapobiega uczu-



Fot. LG



# KLIMATYZACJA



Fot. Samsung

*Klimatyzatory typu split powinny być instalowane przez profesjonalistów, którzy mają niezbędne uprawnienia.*

ciu przeciągu. Na przemieszczanie i mieszanie się powietrza ma wpływ kształt sufitu. Zimne powietrze z klimatyzatora ma tendencję do przyklejania się do sufitu przez pewien czas przed opadnięciem (zjawisko Coanda). Mieszają się wtedy z ciepłym powietrzem i w sposób natural-

ny opada, powodując najkorzystniejszy ruch powietrza dla naszego zdrowia. Przeszkoda taka jak belka na suficie powoduje przerwanie optymalnego procesu mieszania i natychmiastowe opadnięcie powietrza, co stwarza dyskomfort dla osoby siedzącej pod nią.



**SAMSUNG AR09AXKA AWKNEU**

## Funkcja grzania w klimatyzatorach

Warto pomyśleć o klimatyzatorze z funkcją grzania. W takich rozwiązaniach stosowana jest nagrzewnica elektryczna, w droższych typu split – pompa ciepła. Można nimi ogrzewać pomieszczenia, wykorzystując ciepło zawarte w powietrzu. Ciepło jest pobierane nawet przy ujemnej tempe-

raturze, optymalnie do  $-5^{\circ}\text{C}$ , w wypadku niższej temperatury wydajność pompy zmniejsza się. Producenci podają nawet temperaturę pracy w trybie grzania do  $-25^{\circ}\text{C}$ . Sprawność pompy ciepła jest znacznie większa niż zwykłego grzejnika elektrycznego czy instalacji na gaz lub olej.

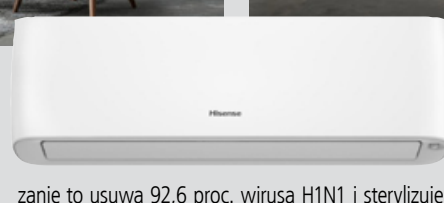
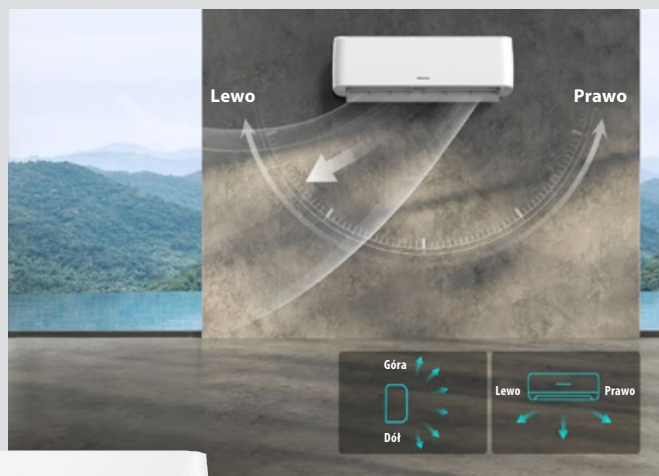
## Czyste powietrze z klimatyzatora

Nowoczesne klimatyzatory oprócz chłodzenia powietrza mogą oczyszczać je za pomocą filtrów, tak jak w oczyszczaczach. Nowością jest usuwanie bakterii za pomocą światła lampy UV LED. Przepływające powietrze jest poddawane działaniu światła UV. Według danych producentów usuwane jest nawet 99,99 proc. bakterii określonych w testach. Ważne jest sprawdzenie certyfikatów przeprowadzonych badań potwierdzających skuteczność działania w niszczeniu bakterii i wirusów. Coraz częściej są stosowane filtry mechaniczne, jak wstępny zatrzymujący kurz i filtr PM 2,5 wychwytyjący pyły zawieszone (smog), pyłki i alergeny, co zapewni komfortowe powietrze także alergikom.



**HISENSE CA70BT1AG**

## „Inteligentne” chłodzenie i sterowanie – Hisense QG35XV0EG



Nowoczesny klimatyzator Hisense QG35XV0EG odznacza się dużą efektywnością energetyczną, skutecznie chłodzi i ogrzewa pomieszczenia oraz dba o zdrowie domowników. Dzięki technice Hi-Nano sprzęt może usuwać wirusy i bakterie przez uwalnianie jonów o dużym stężeniu, tworząc zdrowe środowisko i chroniąc zdrowie. Udowodniono, że rozwią-

zanie to usuwa 92,6 proc. wirusa H1N1 i sterylizuje 88,54 proc. bakterii E.coli w ciągu 2 godzin. Zdrowe jony o dużym stężeniu mogą również skutecznie usuwać pył zawieszony w powietrzu, ponieważ udowodniono, że Hi-Nano usuwa 60,07 proc. cząstek PM2,5 w ciągu 2 godzin. Zastosowanie techniki inwerterowej sprawia, że oszczędność energii względem urządzeń konwencjonalnych to nawet 30 proc. Monito-

rując parametry otoczenia, urządzenie automatycznie dostosowuje temperaturę, wilgotność i przepływ powietrza do warunków panujących w pomieszczeniu, zapewniając komfort w każdej chwili. Klimatyzator może być również wykorzystywany do ogrzewania pomieszczeń, nawet gdy temperatura na zewnątrz wynosi  $-22^{\circ}\text{C}$ . Łączność Wi-Fi i opcja sterowania aplikacją pozwalają na kontrolę urządzenia z dowolnego miejsca na świecie, a także monitorowanie statystyk, dotyczących np. zużycia energii. Dostępna jest również możliwość sterowania głosowego z wykorzystaniem z asystenta Google lub Alexy.

Fot. Hisense



Fot. TCL

Zimą klimatyzator z funkcją pompy ciepła może dogrzewać pomieszczenia.



## GORENJE REA26IN KC

Jakość powietrza poprawia także jego jonizacja. Zachowuje odpowiednie proporcje między jonami dodatnimi i ujemnymi tak, jak jest to w środowisku leśnym, oraz usuwa z powietrza nie tylko drobne, mikroskopijne cząstki kurzu, lecz także dym papierosowy, nieprzyjemne zapachy, bakterie i pyłki.

## Sterowanie urządzeniem

Klimatyzatory mają większość funkcji obsługiwanych kląsycznym pilotem. Jednostka wewnętrzna jest wieszana na ścianie na wysokości uniemożliwiającej ręczną obsługę. Najczęściej wtedy używa się pilota na podczerwień. Pilot umożliwia wykonywanie funkcji, a przy pomocy prostego wyświetlacza na pilocie lub obudowie klimatyzatora łatwo jest zmieniać wartości temperatury, a także analizować komunikaty związane z diagnostyką i pracą klimatyzatora. Popularność zdobywają też aplikacje na smartfony i tablety. Najlepsze modele mają moduł Wi-Fi i aplikację do sterowania funkcjami urządzenia i diagnostyki za pomocą tabletu czy smartfona. Po zainstalowaniu aplikacji na urz-



## LG AP09RK

dzeniu mobilnym użytkownik może sterować pracą klimatyzatora: włączaniem, wyłączaniem, nastawianiem temperatury, programatorem czasowym. Możemy np. zaprogramować temperaturę pracy klimatyzatora zdalnie, żeby pomieszczenie ochłodziło się zanim wrócimy do domu. Klimatyzator można obsługiwać przy pomocy głosu. Korzystanie np. z asystentów Amazon Alexa lub Google Assistant to duża wygoda. Klimatyzacja może stanowić element zautomatyzowanego domu. W tym celu powinno być możliwe sterowanie także z głównego panelu domowego. Najszybciej funkcje smart są dostępne z poziomu sterownika do klimatyzatora.

Czujnik temperatury zintegrowany z bezprzewodowym pilotem zdalnego sterowania klimatyzatorem umożliwi przesłanie wyniku odczytu faktycznej temperatury w pomieszczeniu do jednostki wewnętrznej. Na tej podstawie następuje modyfikacja pracy urządzenia i korekta temperatury, dostosowująca ją do warunków, w których przebywa użytkownik. Takie automatyczne korygowanie temperatury zapewnia precyzyjną pracę jednostki oraz oszczędność energii.

## Przydatne funkcje klimatyzatora

Nowoczesny klimatyzator może być wyposażony w kilka przydatnych rozwiązań, które mogą mieć decydujący wpływ na wybór urządzenia. Niektóre z nich są standardem, np. timer. Dzięki tej funkcji jest możliwe zaprogramowanie klimatyzatora tak, żeby wyłączał się po wyjściu użytkownika do pracy, a włączał się o określonej godzinie, przed jego powrotem do domu, co zapewni optymalną temperaturę.

Opcja szybkiego ochładzania jest przydatna, jeżeli zależy nam na zmniejszeniu temperatury powietrza w pokoju o kilka stopni. Sprężarka zwiększa obroty, a po osiągnięciu oczekiwanej temperatury klimatyzator przechodzi w automatyczny stan

pracy. Taką funkcję mają klimatyzatory inwerterowe. Przydatną opcją jest czujnik temperatury, który może być wbudowany w pilot bezprzewodowy urządzenia. Dzięki temu pomiar temperatury dokonany jest bliżej użytkownika, zaś jednost-



## SAMSUNG AR09TXHQASINEU

ka wewnętrzna dokładniej dopasuje optymalną temperaturę otoczenia, kierując nadmuch w konkretne miejsce.

Bez wątpienia warto zdecydować się na sprzęt dysponujący opcją trybu nocnego. Po uruchomieniu tej funkcji zostaje zmniejszony poziom hałasu wentylatora. Jest też możliwe np. automatyczne zwiększanie temperatury o 1 °C na godzinę w wypadku opcji chłodzenia lub obniżanie o 2 °C na godzinę przy opcji grzania. Ustawiona temperatura nie zmienia się przez 2 godziny od momentu włączenia trybu nocnego.

Funkcja utrzymywania temperatury w sezonie jesienno-zimowym sprawdza się, gdy domowników nie ma przez dłuższy czas w domu jednorodzinny. Rozwiązanie to utrzymuje w pomieszczeniach temperaturę 8–10 °C, co umożliwia przetrwanie większości roślin, a instalacje wodne w łazienkach czy w kuchni nie ulegną zamarznięciu.



## TCL S09F1S0T

## THOMAS. Odkurzacz Parkett Master XT

### Filtracja wodna i pielęgnacja podłóg

**Wielofunkcyjny odkurzacz Thomas Parkett Master XT pozwala kompleksowo zadbać o czystość w domu. Przy jego pomocy nie tylko odkurzymy, ale i umyjemy podłogi, wypierzemy tapicerkę i dywany czy zbierzemy mokre zabrudzenia.**



Unikalna funkcja filtracji wodnej dzięki dyszom Wet Jet System już na etapie zasysania zanieczyszczeń zwilża je, dzięki czemu opadają one na dno zbiornika wypełnionego wodą i mamy pewność, że nie wydadzą się z niego. To pozwala zachować jeszcze większą higienę w domu, ponieważ powietrze jest oczyszczane ze wszelkich alergenów i bakterii, a nie-



przyjemne zapachy są neutralizowane. W połączeniu z filtrem HEPA 13 sprawia to, że sprzęt jest świetnym wyborem dla alergików. Efektywny silnik z dwoma oddzielnymi obiegami powietrza zapewnia moc do 1700 W. Dzięki opcji regulacji siły ssania możemy w kilka chwil dostosować wydajność urządzenia do typu czyszczonej podłogi oraz rodzaju zabrudzeń. To



zapewnia oszczędność energii oraz optymalne wykorzystanie możliwości urządzenia. Funkcja usuwania płynów sprawdzi się w awaryjnych sytuacjach, np. gdy wylała pralka oraz do usuwania np. mokrego błota. Dużym atutem jest opcja prania. Specjalne ssawki wraz z płynem pozwalają na czyszczenie np. mebli tapicerowanych oraz dywanów. Oprócz tego w zestawie znajdziemy szczotkę Aqua Stealth. Jest ona przeznaczona do jednoczesnego mycia i odkurzania podłóg twardych, np. paneli czy parkietów. Jednocześnie osusza powierzchnię, więc nie uszkodzi wrażliwych na wodę materiałów. Zasięg wynoszący aż 11 m zapewnia komfortowe użytkowanie. Szybkie odkurzanie jest w każdej chwili dostępne dzięki możliwości użycia worka na kurz.

## ZELMER. Odkurzacz bezprzewodowy ZSVC825 Wojtek

### Wygodne odkurzanie bez kabla

**Dostępny w ofercie marki Zelmer odkurzacz bezprzewodowy ZSVC825 Wojtek z trzema stopniami regulacji mocy to wszechstronne urządzenie do sprzątania. Korzystając z niego, możemy dostosować siłę ssania do różnego rodzaju zabrudzeń.**



Pierwszy stopień to delikatne ssanie do czyszczenia takich powierzchni jak meble czy gładkie podłogi, drugi stopień usuwa codzienny kurz i brud, a trzeci stopień zapewnia maksymalną moc do intensywnego sprzątania, np. dywanów pokrytych włosiem. Urządzenie wyposażono w wymienny akumulator, który zapewni niezrównaną wygodę podczas sprzątania. Sprzęt umożliwia swobodne poruszanie się po całym domu bez konieczności szukania gniazdka elektrycznego. Dodatkowo można wydłużyć czas odkurzania – gdy jeden akumulator się wyczerpie, wystarczy wymienić go na naładowany, nie przerywając pracy. Urządzenie jest wyposażone w praktycz-



ną funkcję odkurzacza ręcznego, dającego pełną elastyczność i mobilność w sprzątaniu. Bez problemu można odłączyć górną część i używać jej jako samodzielnego, poręcznego odkurzacza do czyszczenia trudno dostępnych miejsc lub sprzątania samochodu. Zastosowana elektroszczotka z podświetleniem LED to innowacyjne rozwiązanie, dzięki któremu żadne zanieczyszczenie nie umknie uwadze. Sprzątanie domu staje się jeszcze bardziej skuteczne i precyzyjne. Odkurzacz pionowy z uchwytem ściennym to praktyczne rozwiązanie, które umożliwi wygodne przechowywanie urządzenia, oszczędzając ceną przestrzeń. Już nie musimy się



martwić rozkładaniem odkurzacza, gdy tylko będzie potrzebny, ponieważ zawsze będzie pod ręką od razu gotowy do użycia. Dla jeszcze lepszych wyników odkurzania dodano do odkurzacza dwie różne rolki do elektroszczotki, które z łatwością możemy stosować wymiennie. Są zaprojektowane z myślą o różnych powierzchniach i typach zanieczyszczeń. Pierwsza rolka idealnie nadaje się do dywanów, a druga do twardszych powierzchni, takich jak podłogi drewniane, panele czy kafelki. Dzięki nim sprzątanie stanie się jeszcze bardziej efektywne i wszechstronne.



**THOMAS**

[www.robert-thomas.pl](http://www.robert-thomas.pl)

**WODA** JEST  
W NASZYM  
**DNA!**

MADE IN  
GERMANY



MOC i DELIKATNOŚĆ DLA IDEALNYCH PARKIETÓW

**PARKETT MASTER XT**

DLA WYMAGAJĄCYCH



Fot. Adler

## Pielęgnacja i stylizacja – suszarki do włosów

Podstawowym urządzeniem do stylizacji i pielęgnacji włosów jest suszarka. Wysoka temperatura powietrza może mieć destrukcyjny wpływ na włosy, dlatego producenci wprowadzają innowacyjne rozwiązania mające pozwolić na efektywne i szybkie suszenie włosów przy zachowaniu ich dobrej kondycji.

**S**uszarki służą zarówno paniom, jak i panom. Jest to duża grupa produktów dostępnych w różnych cenach. Obok modeli profesjonalnych, wyróżniających się m.in. dobrymi parametrami, dostępne są także suszarki domowe oraz turystyczne. Te ostatnie to urządzenia w wersji kompaktowej, odznaczające się niewielkimi rozmiarami. Ich główną cechą jest poręczność. Kupując suszarkę turystyczną, warto zwrócić uwagę, czy ma ona dołączone poszczególne etui, w którym można przewozić i suszarkę,



**ADLER AD 2248**

i akcesoria. W suszarkach producenci stosują kilka typów silników: na prąd stały (DC), zmienny (AC) oraz bezszczotkowe silniki prądu stałego (BLDC). Lekkie i niewielkie silniki DC stosowane są w podstawowym segmencie sprzętu. Wyposażone są w szczotki węglowe, które zużywają się, co może doprowadzić do awarii urządzenia. Ich trwałość jest wystarczająca dla urządzeń z segmentu konsumenckiego. Silniki AC mają większe rozmiary, co oznacza też większe szczotki węglowe, a co za tym idzie zwiększoną trwałość i moc. Najbardziej zaawansowa-

ne technicznie są silniki BLDC. Są pozbawione szczotek węglowych, co oznacza dużą trwałość, mniejsze gabaryty oraz lepszą efektywność energetyczną.

### Pielęgnacja włosów

Najpopularniejszym rozwiązaniem zapewniającym pielęgnację włosów jest jonizacja. Działa podobnie jak klasyczna odżywka do włosów, z tym,

że tutaj za wszystko odpowiada samo urządzenie, które wykorzystuje generator jonów. Mokre włosy są naładowane dodatnio w przeciwieństwie do urządzeń, mających ujemny ładunek elektryczny. Dzięki temu zostaje zrównoważona dodatnia statyczność włosów. Takie



**BABYLISS 6715DE**



**CAMRY CR 2255**

## ZELMER ZHD8470

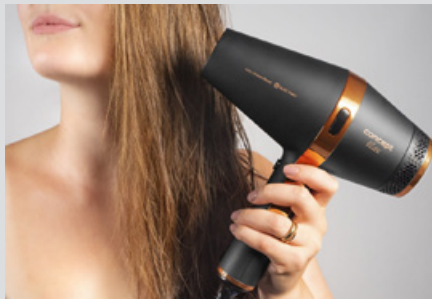
rozwiązanie zapobiega elektryzowaniu się i wpływa na ich wygląd. Co więcej, nawilża włosy i pozwala zachować naturalny połysk. Dużą zaletą tej funkcji jest przyspieszenie układania fryzury i skrócenie kontaktu włosów z wysoką temperaturą, która niekorzystnie wpływa na ich stan. W zależności od rodzaju urządzenia można mówić o różnym poziomie jonów.

Kolejnym z innowacyjnych rozwiązań stosowanych w suszarkach jest pokrycie kratki ceramiczną mikroodżywką z naturalnymi olejkami. Są one uwalniane podczas suszenia włosów i dodatkowo je pielęgnują. W zależności od modelu suszarki producenci mogą stosować np. olejki z róży, aloesu, kokosa oraz wielu innych roślin. Dzięki nim włosy będą zdrowe oraz gładkie.



## CONCEPT VV5750 Titan Care

## Suszenie z podczerwienią – Concept VV6030



Funkcjonalna suszarka Concept VV6030 Ionic Infrared Boost z serii Elite nadaje się do codziennej pielęgnacji włosów nie tylko w domu, ale również w salonach fryzjerskich. Urządzenie wykorzystuje funkcję emisji podczerwieni, jonizację, wydajny silnik BLDC o mocy 2200 W oraz ma przewód o długości 3 m i 5 wymiennych nasadek. Podczas suszenia możemy wybierać spośród 3 poziomów temperatury i 2 prędkości nadmuchu. Dostępna jest również funkcja zimnego nadmuchu do utrwalenia końcówki fryzury. Suszarka do włosów Concept VV6030 wykorzystuje nowoczesną technikę światła podczerwonego, która przyspiesza cały proces suszenia włosów. Włosy są ocieplane od wewnątrz, co zapobie-



ga wysychaniu ich zewnętrznej struktury. Promieniowanie podczerwone wnika we włosy, zatrzymuje wilgoć i chroni je przed uszkodzeniami. W zestawie znajdziemy pięć końcówek: mały dyfuzor – do suszenia delikatnych włosów, duży dyfuzor – dla maksymalnej objętości fal, nasadkę grzebieniową (volume booster) – zwiększająca objętość od nasady, koncentrador wąski – do włosów puszystych oraz szeroki koncentrador – do idealnego nadmuchu prostych włosów.

Fot. Concept



*Dobrej jakości suszarka turystyczna będzie nieoceniona w podróży.*



## ZELMER ZHD8360

### Temperatura i prędkość nadmuchu

Podstawowe dwa parametry pracy, które mogą być regulowane w przypadku suszarek, to temperatura oraz prędkość nadmuchu powietrza. Dzięki możliwości zmiany ustawień łatwiej jest wybrać sposób pracy urządzenia, który powinien być dostosowany do rodzaju włosów.

To, co sprawdza się przy gęstych i mocnych włosach, może doprowadzić do zniszczenia tych delikatniejszych i wymagających innego traktowania. Możliwość regulacji np. temperatury ma bardzo duże znaczenie dla użytkowników wszystkich urządzeń do stylizacji włosów. Zbyt wysoka temperatura wysusza włosy, sprawia, że stają się matowe, i najprościej w świecie może doprowadzić do ich przypalenia. Równie zły wpływ na ich kondycję ma zbyt szybki nawiew w suszarkach.



## MPM MSW-22

## BABYLISS 5336NPE

W urządzeniach tych standardowo stosuje się dwie niezależne regulacje: temperatury i prędkości nawiewu. Dzięki temu łatwiej jest ustawić optymalne parametry pracy suszarki i dostosować je nie tylko do rodzaju włosów, ale i etapów suszenia. Standardowo stosuje się np. trzy stopnie wysokości temperatury plus dodatkowy chłodny nawiew – wszystko zależy od konkretnego modelu. Częstym rozwiązaniem jest także stosowanie dodatkowych funkcji, takich jak nawiew turbo czy tryb pracy eko. Pierwsze przyspiesza suszenie włosów i doskonale sprawdza się, gdy czas jest na wagę złota, drugie pozwala na maksymalne wykorzystanie mocy urządzenia i oszczędności energii.

Rozwiązaniem dostępnym w większości suszarek jest chłodny nawiew. Funk-



# SUSZARKI



*Jednym z niezbędnych elementów wyposażenia suszarki jest koncentrator.*

ki mierzące temperaturę włosów podczas suszenia. Gdy jest ona zbyt wysoka, urządzenie automatycznie zatrzymuje nagrzewanie, zapobiegając przesuszeniu włosów. Dzięki temu utrzymują one właściwy poziom wilgotności, są zdrowe i błyszczące. Wskaźnik LED na górze suszarki informuje o włączeniu czujnika. Czujnik diagnozuje stan włosów nawet 30 razy na sekundę i dobiera do nich taką temperaturę, żeby zachowały naturalne nawilżenie.

**MESKO MS 2249**

Fot. Zelmer

## Podstawowe wyposażenie

Końcówki i nakładki to te elementy, które decydują o uniwersalności i możliwościach suszarek. Im więcej dodatkowych akcesoriów, tym mamy większe pole do popisu podczas stylizacji. Dlatego też jest to jeden z tych elementów, na które warto zwrócić uwagę przed zakupem.

Koncentrator to specjalna dysza do stylizacji, dostępna w prawie każdym urządzeniu. Najczęściej możemy mówić o dwóch rodzajach końcówek, które różnią się przede wszystkim wielkością – mniejsza ma szerokość np. 7 mm, większa (standardowa) np. 11 mm. Jest to nakładka mająca wąską szczelinę wylotu powietrza. Działanie koncentratora polega na skupianiu nadmuchu powietrza i uwalnianie go przez wąski otwór, co powoduje wzrost ciśnienia. Powietrze

**ZELMER ZHD8320**

następnie jest kierowane na konkretne obszary. Umożliwia to precyzyjne modelowanie i wykańczanie fryzury oraz pozwala uzyskać efekt gładkich włosów.

Dyfuzor wyglądem przypomina antenę satelitarną, na której znajdują się dziurki i specjalne wypustki. Zadaniem tej nakładki jest podnoszenie włosów, nadawanie im objętości oraz podkreślenie loków. Dyfuzor (tak jak większość nakładek) wykonany jest z tworzywa sztucznego. W zależności od rodzaju włosów i nasadki może stworzyć fryzurę pełną drobnych loczków, delikatne fale i skręty. Charakterystyczny kształt sprawia, że zmniejsza on siłę nawiewu, przez co powstaje lekki strumień powietrza, który delikatnie suszy, np. loki. Włosy zyskują puszystość i znacznie mniej się elektryzują. Końcówki dyfuzora mają wklęsły kształt, dostosowany do kształtu głowy, co gwarantuje duży komfort stylizacji. Zasadniczo wyróżnia się dwa ich typy. Pierwszy pełni funkcję asymetrycznego rozpraszacza. Ma sztywne wypustki i przeznaczony jest do modelowania włosów kręconych, którym nadaje sprężystość. Drugi ma dłuższe wypustki zakończone gumowymi elementami. Dzięki temu nie tylko nadaje włosom objętość, ale też odpowiada za masaż głowy.



**MPM MSW-24**

cię tę stosuje się w ostatniej fazie stylizacji – jej zadanie polega nie na wysuszeniu włosów, tylko na utrwaleniu fryzury. Intensywny nadmuch zimnego powietrza pozwala na wykończenie fryzury i ułatwia nadanie jej ostatecznego kształtu.

W przypadku nowoczesnych i najbardziej zaawansowanych suszarek za kontrolę parametrów mogą odpowiadać czujniki.

Pojawiają się w coraz większej liczbie urządzeni i odpowiadają za bezpieczną stylizację. W suszarkach stosuje się np.



**ELDOM HT250 Stilo**



**CONCEPT VV5731 Violette Care**



**GOTIE GSW-150B**

## Gładkie i lśniące włosy – BaByliss Hydro Fusion 2100 D773DE



stosowanie innowacyjnych rozwiązań, jak w BaByliss Hydro Fusion 2100 D773DE. Suszarka wyróżnia się zaawansowaną techniką jonowo-plazmową, która sprawia, że nawet elektryzujące się włosy natychmiast opadają. Funkcja Advanced Plasma Technology wykorzystuje zarówno jony dodatnie, jak

pewnia efekt miękkich i naturalnych loków, a wąski koncentrator ułatwia uzyskanie gładkiej fryzury. Już na pierwszy rzut oka suszarka wyróżnia się nowoczesnym wyglądem. Producent zastosował wydajny silnik Super HTDC o mocy 2100 W. Jest on efektywny energetycznie i zapewnia dużą prędkość podmuchu powietrza, co umożliwia skuteczne suszenie. Do dyspozycji użytkownika oddano trzystopniową regulację temperatury i dwa ustawienia prędkości oraz funkcję chłodnego nawiewu. Dzięki zastosowaniu nowoczesnych rozwiązań urządzenie jest także lekkie. Możliwość wyjęcia tylnego filtra znacznie ułatwia czyszczenie suszarki, a przewód zasilający o długości 2,5 m zapewnia komfortowe użytkowanie.

Dobra suszarka powinna zapewniać nie tylko szybkie suszenie włosów, ale również ich pielęgnację, gładkość i połysk. W tym celu niezbędne jest za-

u ijemne, żeby skutecznie nawilżyć, odżywić i wygładzić włosy. W połączeniu z tą techniką dyfuzor za-



Fot. BaByliss

BATERIA  
LITOWA  
25,9 V

CZAS PRACY  
DO 39 MINUT

2  
ROLKI

3  
USTAWIENIA  
PRĘDKOŚCI



## Szybkie i wygodne sprzątanie całego domu?

Tylko z odkurzaczem bezprzewodowym Zelmer.

**Odkurzacz bezprzewodowy ZSVC825 Wojtek.** Wymienna bateria litowo-jonowa 25.9 V. Bezszcotkowy silnik. Czas pracy do 39 min. Czas ładowania 180 min. 3 ustawienia prędkości. Podświetlenie LED. Elektroszczotka – 2 rolki do wszystkich rodzajów podłóg. Pojemność zbiornika na kurz 500 ml. 3 stopniowy system filtracji: Cyclone + filtr ze stali nierdzewnej + HEPA. Akcesoria uchwyt do montażu na ścianie, szczotka 2w1, szczotka szczelinowa.

[www.zelmer.pl](http://www.zelmer.pl)

**zelmer**  
niezawodnie

IROBOT. Robot odkurzająco-mopujący Roomba Combo i8

## Automatyczne odkurzanie i mopowanie

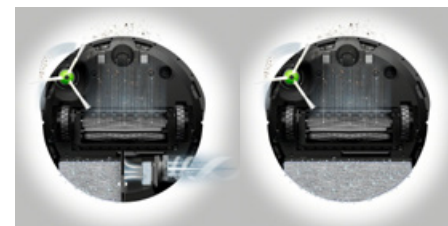
Roboty z serii Roomba Combo i8 mają w zestawie dwa rodzaje pojemników, które po zainstalowaniu urządzenie samo rozpoznaje, by dostosować się do wybranego trybu pracy – gruntowne odkurzanie lub odkurzanie z mopowaniem. Ponadto charakteryzują się 10-krotnie większą mocą ssącą oraz wyjątkową „inteligencją” systemu iRobot OS, który sprawia, że dopasują się do potrzeb i preferencji użytkowników.



Roomba Combo z serii i8 może pracować jako robot odkurzający wszystkie rodzaje podłóg lub jako robot odkurzająco-mopujący podłogi twarde. W zestawie ma dwa rodzaje pojemników na brud – konwencjonalny oraz specjalny o nazwie Combo. Po zainstalowaniu drugiego z nich robot samodzielnie wykryje, że ma pracować w trybie odkurzania i mopowania. Pojemność zbiornika na wodę oraz system jej dozowania sprawiają, że iRobot Roomba Combo z serii i8 jest w stanie wyczyścić na mokro do 55 m<sup>2</sup> powierzchni. W tym przypadku wykorzystywane są nakładki mopujące wielokrotnego użytku, które moż-



na czyścić w pralce i wystarczają na co najmniej 30 pełnych cykli mopowania. Model Roomba Combo i8+ współpracuje z niezwykle docenianą przez użytkowników stacją ładująco-czyszczą-



cą Clean Base. Odpowiada ona za usuwanie z pojemnika robota zebranych zabrudzeń po skończonym cyklu lub gdy zapelni się podczas pracy, żeby robot mógł dokończyć swoje zadanie. Brud trafia do szczelnego worka Allergen-Lock, który został wykonany z materiału nieprzepuszczającego alergenów, a zastosowany mechanizm zapadki zamyka jego otwór wlotowy, gdy konieczna jest wymiana. To przemyślane rozwiązanie sprawia, że użytkownik może zapomnieć o odkurzaniu na długie tygodnie. Wspierana przez iRobot OS „inteligencją” iRobotów Roomba Combo z serii i8 pozwala im m.in. na poznanie rozkładu mieszkania i tworzenie „inteligentnych” map Imprint (do 10). Dodatkowo robot jest w stanie samodzielnie zasugerować zmiany harmonogramu pracy w oparciu o nawyki domowników, ale również w okresie linienia zwierząt czy pylenia roślin. Użytkownik może zainicjować pracę robota Roomba Combo z serii i8 z poziomu aplikacji na urządzenia mobilne – iRobot Home – lub za pośrednictwem asystentów głosowych. Wówczas robot uda się we wskazane miejsce optymalną ścieżką i gruntownie wysprząta wskazane obszary lub pomieszczenia według preferencji użytkownika. W przypadku robotów Roomba Combo z serii i8 możliwe jest wyznaczenie w aplikacji dodatkowych stref bez mopowania, żeby zabezpieczyć obszary, które nie mogą być czyszczone na mokro. Nowe roboty odkurzająco-mopujące są dostępne w Polsce w sugerowanych cenach katalogowych: iRobot Roomba Combo i8 – 2899 zł, iRobot Roomba Combo i8+ – 3799 zł.

**CONCEPT. Oczyszczacz powietrza CA1020 Perfect Air**

## Oczyszczanie z telefonu

**Koniec sezonu grzewczego nie oznacza konieczności zaprzestania oczyszczania powietrza. Dla wielu osób, np. alergików, oczyszczacz to sprzęt niezbędny przez cały rok. Przykładem takiego produktu może być Concept CA1020 – oczyszczacz z funkcjami smart.**

Urządzeniem można sterować za pomocą panelu dotykowego na obudowie oczyszczacza lub aplikacji mobilnej Concept Home. Możemy je zdalnie włączyć lub wyłączyć, sprawdzić aktualny stan powietrza w pomieszczeniu lub dostosować prędkość pracy. Oczyszczacz powietrza CA1020 ma trzystopniowy system czyszczący. Filtr węglowy pochłania trujące, duszące i inne gazy oraz opary różnego pochodzenia, takie jak formaldehyd, benzen czy dym papierosowy. Filtr HEPA 13 wyłapuje cząsteczki o wielkości od 0,1 mikrometra z wydajnością 99,9 proc. (kurz, pyłki, dym, bakterie, wirusy, alergeny, zarodniki pleśni itp.). Promieniowanie ultrafioletowe niszczy szkodliwe bakterie, wirusy, grzyby i pochłania zapachy. Oczyszczacz wyposażony jest w czujnik cząstek kurzu w postaci kolorowego podświetlenia LED, dzięki któremu można w czasie rzeczywistym obserwować jakość powietrza w pomiesz-

czeniu: niebieski – doskonała jakość powietrza (do 75 PM2,5), zielony – umiarkowane zanieczyszczenie (76 – 150 PM2,5), żółty – średnie zanieczyszczenie (151 – 225 PM2,5) i czerwony – duże zanieczyszczenie (225 PM2,5 i więcej). Urządzenie ma wydajność 150 m<sup>3</sup>/h i 4 prędkości oczyszczania powietrza, w tym tryb automatyczny, który dostosowu-



je wydajność do poziomu zanieczyszczenia. Sprzęt jest cichy, łatwy w przenoszeniu i nadaje się do pomieszczeń o powierzchni do 20 m<sup>2</sup>. Dodatkowo dzięki atrakcyjnej ofercie promocyjnej, kupując oczyszczacz w sklepie internetowym marki Concept, możemy za 1 zł otrzymać dodatkowy filtr.

R e k l a m a

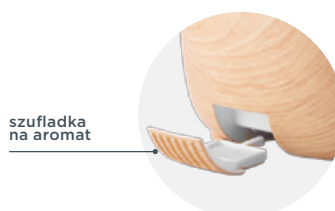
**concept**  
 innowacje w Twoim życiu



Do pomieszczeń do 30 m<sup>2</sup>

## Nawilżacz powietrza

- Atrakcyjny design
- Odpowiedni do aromaterapii
- Wydajność nawilżania: ≥260 ml/h (±50 ml/h)
- Pojemność zbiornika: 4 l
- Poziom hałasu: ≤35 dB
- Pobór mocy: 30 W



# iRobot Roomba® j7+

Robot gruntownie odkurzający i pakiet jego korzyści



## Gruntowne odkurzanie

dywany, panele, kafle, wykładziny, itd.



## Rozpoznawanie i identyfikacja przeszkód

# 10x

## Większa moc ssąca

w porównaniu z robotami Roomba® serii 600



## Skuteczne sprzątanie sierści i włosów



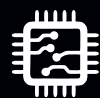
## Automatyczne opróżnianie pojemnika



## Wykrywanie brudu i koncentracja pracy



## Tworzy mapy i precyzyjnie nawiguje



## Wydajny procesor aktualizacje włączające nowe funkcje



**iRobot®**

[www.irobot.pl](http://www.irobot.pl)

