

INFOPRODUKT

AGD

MAŁE

SPRZĘT DOMOWY

Numer 2/2023 luty

ISSN: 2719-728X

Cena: 4,49 PLN (cena zawiera 8% VAT)



**POBIERZ
NUMER!**

THOMAS

www.robert-thomas.pl

WODA JEST
W NASZYM
DNA!

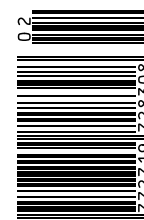
MADE IN
GERMANY

Temat numeru!

Odkurzacze z filtrem wodnym

Osuszacze powietrza

Maszynki do włosów



9 1772719 1728308

Stacja SmartThings
dla „inteligentnego”
domu

Loteria
promocyjna
My Siemens

Roomba Combo j7+
najlepsza w swojej
kategorii

Marka
Ionickiss
na targach IDS

SPIS TREŚCI

W NASTĘPNYM NUMERZE



Fot. Thomas

Serwis informacyjny

Branżowe informacje z Polski i ze świata.

Odkurzacze z filtrem wodnym

Filtracja wodna w odkurzacach to jeden z najskuteczniejszych sposobów pozbywania się zanieczyszczeń. Dotyczy to przede wszystkim drobnych pyłków czy kurzu, które w największym stopniu doskwierają alergikom.

Nowości produktowe

Drobny, domowy sprzęt AGD.

Osuszacze powietrza

Pewne pomieszczenia w domach, np. pralnia, są narażone na powstawanie zbyt dużej wilgotności, dlatego sprawdzą się w nich takie urządzenia jak osuszacze.

Strzyżarki do włosów

To funkcjonalne urządzenia pozwalające na błyskawiczną stylizację i nawet mniej wprawieni użytkownicy, wykazując pewną dozę cierpliwości, mogą uzyskać atrakcyjną fryzurę.

Roboty

sprzątające

Rynek robotów sprzątających rozwija się bardzo dynamicznie. Urządzenia te stają się coraz bardziej samodzielne.

Wentylatory

domowe

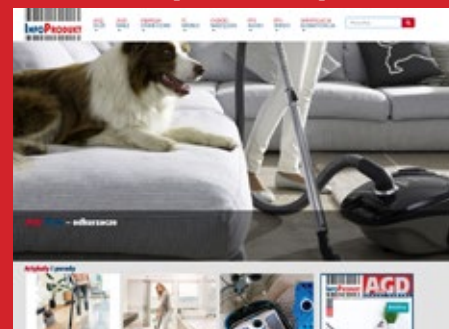
Zmieniający się klimat, coraz cieplejsze lata sprawiają, że wentylatory stają się niezbędne.

Ciśnieniomierze

elektroniczne i tradycyjne

Gwarantują szybki i dokładny pomiar dzięki dodatkowym rozwiązaniom ułatwiającym obsługę urządzenia.

WIĘCEJ NA infoprodukt.pl



Struktura dystrybucji magazynu InfoProdukt SDA*



- Zwizualizowane sieci sklepów AGD, RTV, IT, media
- Zwizualizowane sieci sklepów elektrycznych i oświetleniowych
- Studia kuchenne oraz salony meblowe, projektanci
- Niezależne sklepy AGD, RTV, IT, media
- Hipermarkety, supermarkety, dyskonty
- Kanał internetowy, sklepy i witryny poradnikowe
- Firmy przedstawicielskie i kadra zarządzająca

Magazyn w wersji cyfrowej

Lokalna strona WWW

Globalna strona WWW

Wyślij e-mail

Ściągnij plik

Wyświetl film

Akcja, promocja

Wydawca:

InfoMarket Sp. z o.o.
ul. Modlińska 199A/31, 03-122 Warszawa

Redaktor naczelny:

Piotr Krakowiak

Miejsce i data wydania:

Warszawa, luty 2023

Druk:

Fundacja Źródła Życia

Konfekcjonowanie:

ADK Dariusz Krakowiak

Znak informacyjny:

ISSN: 2719-728X

Numer wydania:

Nr 2, luty 2023

Niniejsza publikacja jest zastrzeżona patentowo i w całości chroniona prawem autorskim. Wszelkie komercyjne przytaczanie całości bądź wybranych fragmentów opracowania wymaga zgody Wydawcy. Materiały InfoMarket Sp. z o.o. zabezpieczone zostały specjalnym kodem. W przypadku naruszenia dóbr intelektualnych bądź materialnych InfoMarket Sp. z o.o., poniesione straty będą egzekwowane prawnie.

*Szczegółowy wykaz odbiorców znajduje się na stronie: www.infoprodukt.pl

MADE IN
GERMANY

THOMAS

www.robert-thomas.pl

WODA JEST
W NASZYM
DNA!



Wet Jet System



Filtr wodny



Filtr HEPA 13



Bezworkowy



Funkcja prania



Zbieranie wody
i wilgoci



Silny i wydajny
silnik z BYPASS

ODKURZACZ PIORĄCY Z FILTREM WODNYM!

AQUA+ PET & FAMILY PLUS

DLA KOCHAJĄCYCH ZWIERZĘTA

Siemens

Loteria My Siemens

W loterii My Siemens do wygrania są atrakcyjne nagrody, a im więcej urządzeń zarejestrujemy, tym większa jest szansa na wygraną. Akcja trwa od 1 stycznia do 31 grudnia 2023 r.

Należy zarejestrować zakupione urządzenie gospodarstwa domowego marki Siemens w programie My Siemens, podając następujące dane urządzenia, znajdujące się na tabliczce znamionowej, zamieszczonej na każ-

dym urządzeniu: e-numer, numer FD i datę zakupu urządzenia. Loteria przewiduje cztery losowania. W każdym losowaniu wyłonionych zostanie 4 zwycięzców wyjątkowych nagród – jednego iPhone'a 14 128 GB oraz vouche-

rów do wykorzystania w serwisie SlowHop.com o wartości 1000 zł.

Każde zarejestrowane urządzenie bierze udział tylko w jednym losowaniu. Każdy uczestnik loterii może wygrać jedną nagrodę w jednym losowaniu. Laureaci nagród zostaną poinformowani o wygranej za pomocą wiadomości wysłanej pocztą elektroniczną. Dodatkowo informacja o laureatach w postaci imienia, pierwszej litery nazwiska oraz miasta zostanie opublikowana po wyłonieniu laureata.

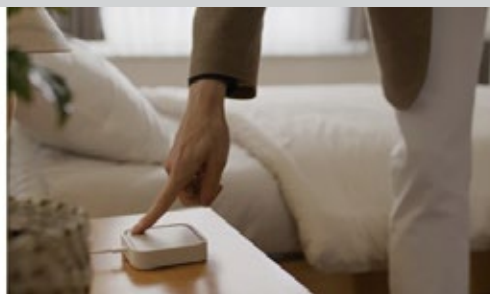
Terminy losowań to 29 kwietnia, 20 lipca, 19 października 2023 r. oraz 18 stycznia 2024 r. Nagroda główna zostanie przekazana przesyłką pocztową lub kurierską, a nagrody drugiego stopnia pocztą elektroniczną. Szczegóły oraz regulamin akcji dostępne są na stronie www.siemens-home.bsh-group.com/pl w sekcji „Kampanie”.



Samsung

Stacja SmartThings dla „inteligentnego” domu

Na tegorocznych targach CES (2023) Samsung zapowiedział wprowadzenie na rynek stacji SmartThings – łatwego w obsłudze, inteligentnego, niedrogiego i szybkiego huba, pełniącego funkcję centrum zarządzania domem oraz ładowarki dla wielu urządzeń.



Stacja SmartThings jest kompatybilna z wieloma produktami „inteligentnego” domu, w tym urządzeniami zgodnymi ze standardem Matter. Korzystanie z niej jest wygodne i proste. Dzięki niej użytkownicy mogą zautomatyzować swoją domową przestrzeń i w rezultacie ograniczyć codzienne zużycie energii. Na przykład przez łatwe zarządzanie pracą urządzeń domowych.

„Inteligentny” domowy hub, jakim jest stacja SmartThings, pomaga wielu urządzeniom:

termostatom, oświetleniu i gniazdom elektrycznym łatwo łączyć się z innymi urządzeniami połączonymi w ramach domowego systemu, dzięki czemu wszystkie współpracują ze sobą, tworząc harmonijne środowisko. Stacja SmartThings ułatwia automatyzację wstępnie ustawionych procedur utworzonych w aplikacji mobilnej SmartThings bez konieczności ręcznego sterowania poszczególnymi urządzeniami.

Użytkownik może aktywować akcję utworzoną w aplikacji SmartThings za dotknięciem przycisku Smart Button na stacji SmartThings. Na przykład, gdy nadejdzie pora snu, dotknięcie

przycisku może wywołać procedurę wyłączenia światła, opuszczenia rolet i obniżenia temperatury. Inna zaprogramowana wcześniej akcja może przygotować pomieszczenie na seans filmowy, włączając telewizor i przyciemniając oświetlenie. Przed wyjściem użytkownika z domu stacja SmartThings może wyłączyć różne urządzenia, żeby zaoszczędzić energię, a także aktywować system bezpieczeństwa. Kolejnym przykładem może być akcja, dzięki której stworzymy idealne warunki do gry, aktywując określone ustawienia telewizora i oświetlenia oraz włączająca tryb „nie przeszkadzać”.

Stacja SmartThings wprowadzona zostanie na rynek amerykański i koreański. W USA urządzenie będzie dostępne w kolorze czarnym lub białym od początku lutego 2023 r. W Polsce stacja obecnie nie jest dostępna.

BIURO

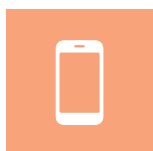
DOM



NOWOŚĆ

Inteligentny oczyszczacz powietrza z funkcją nawilżania Sharp UA-KCP100E-W

Skuteczny w walce z wirusami, smogiem,
alergenami i bakteriami



Obsługa przez aplikację



Technologia Plasmacluster



5-stopniowy system filtracji



Funkcja nawilżania



Automatyczny tryb pracy



Zalecana powierzchnia

SHARP

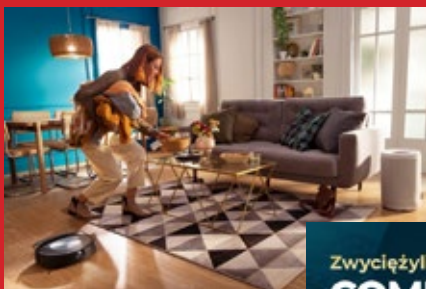
Be Original.

iRobot

Roomba Combo j7+ najlepsza w swojej kategorii

Najnowsze dziecko marki iRobot – Roomba Combo j7+ zdobyło największe uznanie w „Tech Awards” 2022, otrzymując najwięcej głosów czytelników w organizowanym przez „Komputer Świat” plebiscycie i wygrywając w kategorii „Smart Life” w podkategorii „Gadżet”.

Marka iRobot obecna jest w Polsce od 2004 r. za sprawą DLF Sp. z o.o. To właśnie ten autoryzowany importer i dystrybutor odpowiada za popularzację marki oraz całej kategorii produktowej w naszym kraju. Wspólnie z amerykańskim partnerem stoją za powstaniem mody na roboty sprzątające. Z tym większą satysfakcją obie strony informują o przekroczeniu kolejnego poziomu sprzeda-



ży robotów w Polsce – 800 000 egzemplarzy.

„Tech Awards” od wielu lat nagradza najlepsze produkty i usługi z dziedziny nowych technologii. Plebiscyt organizowany jest przez działający w ramach portalu Onet serwis „Komputer Świat”. W tegorocznej edycji głosowano w 9 kategoriach głównych, które podzielone zostały na podkategorie. W ten spo-



sób wyłoniono 27 najlepszych produktów i usług technologicznych, które debiutowały w 2022 r. Najwięcej głosów w podkategorii „Gadżet” kategorii „Smart Life” uzyskał iRobot Roomba Combo j7+. To niezwykle zaawansowany robot odkurzająco-mopujący. Najnowszy produkt marki został zaprojektowany z myślą o domach, w których występują różne rodzaje podłóg – dywany, wykładziny oraz podłoża twarde. Roomba Combo j7+ wyróżnia się na tle innych robotów tym, że w pełni samodzielnie odkurza i mopuje w jednym cyklu, oszczędzając tym samym czas. Jest to możliwe dzięki rewolucyjnemu ramieniu mopującemu, które unosi się całkowicie na wierzch robota, gdy wykryje podłogę miękką, żeby nie została zabrudzona lub zamoczona. Jest to pierwsze tego typu rozwiązanie w tej kategorii produktowej. Roomba Combo j7+ najpierw odkurza dywany i wykładziny, aby następnie odkurzać i czyścić na mokro podłogi twarde. Oszczędza to czas przez wykonanie dwóch zadań w jednym cyklu. Co istotne, urządzenie może korzystać z różnych płynów, w tym płynu marki iRobot.

Ionickiss

Zaprasza na targi Internationale Dental-Schau

Specjalista od higieny jamy ustnej, marka Ionickiss, oferująca najnowszej generacji szczoteczki soniczne jonowe weźmie udział w targach branży stomatologicznej Internationale Dental-Schau (IDS). Impreza odbędzie się w dniach od 14 do 18 marca w Kolonii.

Japońska marka Ionickiss jest obecna w Polsce od zeszłego roku, a na całym świecie sprzedała już ponad 200 mln produktów. Unikatowym rozwiązaniem w szczotczkach sonicznych jest zastosowanie technologii jonowej. Wykorzystuje ona wzajemne oddziaływanie jonów ujemnych i dodatnich, rozrywając w ten sposób wiązanie między płytką nazębną oraz zębami. To inno-

wacyjne rozwiązanie pozwoliło na zwiększenie o blisko 50 proc. skuteczności usuwania płytki nazębnej względem zwykłych szczotczek do zębów. Znakomite rezultaty czyszczenia szczoteczką jonową sprawiają, że można nimi myć zęby nawet bez pasty!

Wytworzenie jonów ujemnych następuje za pośrednictwem trzpienia szczoteczki, zawierającej generator jonów ujemnych. Emitowane ujemnie naładowane jony, przyciągają bakterie płytki nazębnej do główki szczoteczki na zasadzie wzajemnego przyciągania. Zastosowanie technologii jonowej pozwala podczas mycia zębów na niemal całkowite wyeliminowanie bakterii odpowiedzialnych za rozwój próchnicy.

Targi IDS mogą pochwalić się stuletnią historią. Wydarzenie gromadzi czołowych producentów sprzętu dentystycznego i jest okazją nie tylko zaprezentowania szerokiego gronu specjalistów najbardziej innowacyjnych rozwiązań w tej dziedzinie, ale również do nawiązania licznych relacji biznesowych. Tegoroczna edycja ma zgroma-



dzić ponad 2000 wystawców z 65 krajów. Przewiduje się, że wydarzenie odwiedzi ponad 160 tys. osób ze 160 państw, a część wystawowa zajmie powierzchnię 180 tys. m. kw. Polski oddział firmy zaprasza wszystkich odwiedzających targi na swoje stoisko.

est 1872
Beldray[®]

Kochamy zwierzęta

**RADZENIE
SOBIE Z
SIERŚCIĄ
ZWIERZĄT**





Odpowiedzialność

za brak zgodności towaru z umową

– nowe zasady

Od 1 stycznia 2023 r. obowiązują nowe przepisy prawa konsumenckiego implementujące do polskiego porządku prawnego dyrektywę towarową i cyfrową. Na skutek wprowadzonych zmian przedsiębiorcy działający w obrocie konsumenckim mają obowiązek przestrzegać nowych wymogów dotyczących odpowiedzialności za brak zgodności towaru z umową oraz respektować zmodyfikowane zasady rozpatrywania reklamacji.



Dorota Karczewska,
partner w kancelarii WKB Wierciński, Kwieciński, Baehr sp.k.



Aleksandra Hyla,
prawnik w kancelarii WKB Wierciński, Kwieciński, Baehr sp.k.

■ Skąd wzięła się potrzeba zmian?

Celem regulacji jest zwiększenie poziomu ochrony konsumentów i ujednoczenie przepisów dotyczących odpowiedzialności za sprzedany towar w Unii Europejskiej. Znaczący wpływ na kształt regulacji miał dynamiczny rozwój technologii, w tym towarów z komponentem cyfrowym – dlatego też regulacje obejmują wszystkie kanały sprzedaży.

■ Jakie polskie przepisy zostały zmienione?

Nowe przepisy zostały dodane do ustawy o prawach konsumenta („UPK”, „Ustawa”), zastępując przepisy Kodeksu cywilnego o tzw. rękojmi konsumentkiej. Odnoszą się one zarówno do konsumenta, jak i osoby fizycznej zawierającej umowę bezpośrednio związaną z jej działalnością gospodarczą, gdy z treści tej umowy wynika, że nie ma ona dla tej osoby charakteru zawodowego.

■ Odpowiedzialność przedsiębiorcy – kiedy?

Przedsiębiorca będzie ponosić odpowiedzialność w przypadku braku zgodności towaru z umową, w tym niewłaściwego zamontowania towaru.

W nowych przepisach zamiast pojęć wad: fizycznej i prawnej znajdziemy przesłanki braku zgodności z umową, które mogą mieć charakter subiektywny i obiektywny. Ustawodawca przewidział jednak wyjątki umożliwiają

Co istotne, oczekiwania konsumenta dotyczące tych przesłanek mogą wynikać z publicznych zapewnień przedsiębiorcy zawartych w reklamie lub na etykiecie towaru.

liwiający przedsiębiorcy zwolnienie się od odpowiedzialności powstałej na skutek swoich publicznych zapewnień.

Jeśli natomiast konkretne informacje na temat trwałości zostaną wskazane w oświadczeniu przedsiębiorcy złożonym przed zawarciem umowy, które stanowi część umowy sprzedaży, konsument powinien móc polegać na tych informacjach jako na stanowiących subiektywne wymogi zgodności z umową. Ma to szczególne znaczenie dla producentów AGD, od których z uwagi na cele wynikające ze zrównoważonego rozwoju i dążenia do gospodarki o obie-



gu zamkniętym, oczekuje się coraz więcej w zakresie trwałości towarów. W świetle nowych przepisów ocena zgodności towaru z umową ma zatem bardzo szeroki zakres.

■ Wyłączenia odpowiedzialności przedsiębiorcy

Przedsiębiorca nie poniesie odpowiedzialności za brak zgodności towaru z umową, jeżeli spełnione zostaną łącznie trzy warunki. Po pierwsze, konsument musi zostać wyraźnie poinformowany, że konkretna cecha towaru odbiega od wymogów zgodności z umową. Po drugie, informacja musi mu zostać przekazana najpóźniej w chwili zawarcia umowy i po trzecie konsument musi wyraźnie i odrębnie zaakceptować brak konkretnej cechy towaru.

■ Jakich terminów musi przestrzegać przedsiębiorca?

Ważną zmianą jest skrócenie terminu odpowiedzi na reklamację konsumenta do 14 dni

od dnia jej otrzymania, w przeciwnym wypadku domniemywa się, że przedsiębiorca uznał ją za uzasadnioną. Okres odpowiedzialności za brak zgodności towaru z umową nie uległ zmianie i wynosi 2 lata od jego dostarczenia, chyba że termin przydatności towaru do użycia jest dłuższy. Wydłużony został okres domniemania istnienia wady z jednego roku do dwóch lat od dostarczenia towaru.

■ Jakie zmiany przewidziano w gwarancji?

W nowych przepisach UPK ograniczono swobodę przedsiębiorców w zakresie warunków,

Więcej na infoprodukt.pl

na jakich udzielają oni gwarancji na towary. Celem zmiany było doprowadzenie do tego, aby gwarancja była czymś „atrakcyjniejszym” od ochrony ustawowej przysługującej w związku z brakiem zgodności towaru z umową. Niejednoznaczna wykładnia nowych przepisów generuje jednak wątpliwości związane z tym, czy jeśli gwarant nie jest w stanie dokonać naprawy lub wymiany towaru z uwagi na niemożliwość lub nadmierne koszty, to musi zapewnić konsumentowi prawo do odstąpienia od umowy lub obniżenia ceny lub czy gwarancja może przewidywać ograniczenie terminu na zgłoszenie wady przez konsumenta skoro takiego ograniczenia nie przewidziano w przepisach UPK.

■ Dłuższe terminy przedawnienia

Od 1 stycznia 2023 r. termin przedawnienia roszczeń konsumenta z tytułu braku zgodności towaru z umową wydłużono do 6 lat. Jest to doniosła praktycznie zmiana, ponieważ do tej pory konsument mógł co do zasady dochodzić swoich praw w ciągu maksymalnie dwóch lat od dnia wydania towaru.

■ Podsumowanie

Ilość zmian przepisów prawnych oraz zawarte w nich liczne klauzule generalne („rozsądny czas”, „nadmierne koszty”, „nadmierne niedogodności”) mogą generować nie lada wyzwania dla przedsiębiorców. W tym zakresie powstaje także pytanie, na ile dotychczasowy dorobek orzecznictwa znajdzie zastosowanie do nowych regulacji. Z pewnością warto śledzić w tym zakresie aktywność Komisji Europejskiej oraz organów ochrony konsumentów poszczególnych państw członkowskich.

1. Dyrektywa Parlamentu Europejskiego i Rady (UE) 2019/771 z dnia 20 maja 2019 r. w sprawie niektórych aspektów umów sprzedaży towarów, zmieniająca rozporządzenie (UE) 2017/2394 oraz dyrektywę 2009/22/WE i uchylająca dyrektywę 1999/44/WE (Dz. U. UE. L. z 2019 r. Nr 136, str. 28 z późn. zm.).
2. Dyrektywa Parlamentu Europejskiego i Rady (UE) 2019/770 z dnia 20 maja 2019 r. w sprawie niektórych aspektów umów o dostarczanie treści cyfrowych i usług cyfrowych (Dz. U. UE. L. z 2019 r. Nr 136, str. 1 z późn. zm.).
3. Ustawa z dnia 30 maja 2014 r. o prawach konsumenta (tekst jedn. DzU z 2020 r. poz. 287 ze zm.).



SZERZEJ O WIELU INNYCH PRODUKTACH

RTV

AGD

FOTO

NARZĘDZIA

IT

ARMATURA ŁAZIENKOWA I KUCHENNA



ODKURZACZE

Temat numeru!

R e k l a m a



**Odkurzacze
z filtrem
wodnym**

Temat numeru!

ODKURZACZE

THOMAS

www.robert-thomas.pl



Fot. Thomas

Filtracja wodna w odkurzacach to jeden z najskuteczniejszych sposobów pozbywania się zanieczyszczeń. Dotyczy to przede wszystkim drobnych pyłków czy kurzu, które w największym stopniu doskwierają alergikom. Jeśli zależy nam na higienicznej czystości, to właśnie ten typ odkurzaczy jest jednym z najlepszych wyborów.

Niezależnie od rodzaju odkurzacza za pierwszy etap filtracji odpowiada pojemnik urządzenia, w którym gromadzone są zanieczyszczenia. W modelach tradycyjnych będzie to worek, a w pozostałych po prostu zbiornik z tworzywa sztucznego. Jego zadaniem jest, oczywiście, zatrzymanie jak najwię-

MPM Aquarian MOD-30



jest najwięcej. Kolejną z zalet wody jest to, że neutralizuje ona nieprzyjemne zapachy oraz odświeża i przyjemnie nawilża powietrze. Dlatego po odkurzeniu pomieszczenia będziemy w nim odczuwać świeżość. Po skończeniu pracy możemy przyjrzeć się wnętrzu zbiornika, a kolor płynu powie nam dużo o tym, ile zanieczyszczeń znajdowało się w mieszkaniu.

W tym miejscu pojawia się kolejny atut urządzeń. Zanieczyszczenia wystarczy wylać, np. do kanalizacji. Opróżniając zbiornik z wodą nie mamy żadnego kontaktu z nawet najdrobniejszym alergicznym pyłem, ponieważ jest on uwięziony w wodzie. Sprzątając regularnie, szybko zauważymy, że woda jest jaśniejsza, co oznacza, że utrzymanie czystości dobrze nam idzie.

Odkurzacze z filtrem wodnym to również ekonomiczne rozwiązanie, ponieważ nie wymagają stosowania worków, a pojemnik jest wielokrotnego użytku. Zależą jest również możliwość zbierania wody i innych mokrych zanieczyszczeń, np. błota.

Rodzaje odkurzaczy z filtrem wodnym

Standardowe odkurzacze z filtrem wodnym bardzo często mylone są z modelami wet & dry lub odkurzacami piorącymi. Tego typu modele dzięki filtracji wod-



BOSCH AquaWash&Clean BWD41700

szej ilości zanieczyszczeń, nawet, a może szczególnie, tych najdrobniejszych, np. alergicznego pyłu i kurzu. W tym miejscu ujawnia się przewaga odkurzaczy z fil-



THOMAS Wave XT

nej są bardzo efektywne i zalecane np. osobom z problemami alergicznymi czy astmatycznymi. Szczególnie w tym zakresie zalecane są modele z dodatkowymi filtrami na wylocie oczyszczonego powietrza, które sku-



THOMAS Perfect Air Animal Pure

trzem wodnym. Umieszczona w pojemniku woda skutecznie zatrzymuje wszelkie cząstki brudu i pyłu, zwiłża je, przez co mają one większą masę i nie ma ryzyka, że wydostaną się z pojemnika. Ma to szczególnie duże znaczenie dla posiadaczy zwierząt domowych, alergików, ale i rodzin z małymi dziećmi, gdzie zabrudzeń



GORENJE VCEB01GAWWF



Znajdujące się w zestawie ssawki i szczotki ułatwiają czyszczenie różnego typu powierzchni.

Fot. Bosch

Pogromca kurzu – MPM MOD-47 Bora 2400



THOMAS Drybox Amfibia

tecznie eliminują pyły, roztocza i alergeny. Niektóre modele mają także klasyczny worek na kurz. Warto wiedzieć, że odkurzacze te nawilżają powietrze i poprawiają jego stan w domu.

Innowacją jest odkurzacz cyklonowy z filtrem wodnym. To unikatowe rozwiązanie opracowane przez firmę Thomas. Modele z rodzin Cycloon Hybrid oraz DryBox Amfibia są wyposażone w dwa rodzaje filtrów. Do szybkiego codziennego odkurzania wykorzystać można cyklonowy filtr easyBox z trzema komorami na kurz – dwiema na drobne zanieczyszczenia i jedną na duże, z kolei filtr wodny Aqua-Fresh



KÄRCHER DS 6

AirBox pozwala na dokładne odkurzanie połączone z nawilżaniem powietrza.

Na rynku odkurzaczy wodnych znajdziemy też modele, które pozwolą kompleksowo zadbać o czystość w całym domu, ponieważ są wyposażone w funkcję mycia podłóg oraz prania dywanów i tapicerki. W zestawie z nimi znajdują się specjalnie



THOMAS Drybox Amfibia Family

zaprojektowane w tym celu szczotki i ssawki. Odkurzacz ma także wbudowaną pompę, która zasysa roztwór czyszczący. Zarówno do prania, jak i mycia producenci oferują specjalne detergenty. Często ich wersje próbne są dołączone w zestawie z odkurzaczem. Możemy je więc określić jako odkurzacze piorące z filtrem wodnym.

Warto wiedzieć, że nie każdy odkurzacz myjący podłogę czy mopujący jest urządzeniem z filtrem wod-



Funkcjonalny odkurzacz z filtrem wodnym MPM MOD-47 sprawia, że sprzątanie będzie wyjątkowo skuteczne. Dokładnie odkurzymy dywany, wykładziny, tapicerkę i inne powierzchnie. Co więcej, urządzenie łączy ze sobą funkcje odkurzania powierzchni z oczyszczaniem powietrza w całym pomieszczeniu. Dzięki zastosowaniu innowacyjnego filtra wodnego i podwójnego dyfuzora precyzyjnie eliminuje kurz i roztocza z odkurzonej powierzchni i otoczenia, topiąc je w wodzie. Woda pełni funkcję głównego filtra w odkurzaczach MOD-47. To szczególnie dobra wiadomość dla alergików, astmatyków i właścicieli zwierząt, bo-



nym. Na rynku znajdziemy np. modele bezprzewodowe, które są wyposażone w nakładkę myjącą podłogi. Zwilża ona i wyciera podłogę, jednak zanieczyszczenia trafiają następnie po prostu do pustego zbiornika. Nie występuje więc efekt taki jak w filtracji wodnej, ponieważ nie są topione w wodzie.

Źródła kurzu

Kurz jest praktycznie wszędzie i na dobrą sprawę walka z nim to jak walka z wiatrakami. Domowy kurz to mieszanka tego, co mamy w mieszkaniu, co „wyprodukują” nasze zwierzęta, oraz wszystkiego, co przedostanie się z zewnątrz. Najczęściej sami wnosimy drobiny na butach lub wyręczają nas w tym koty i psy, dodatkowo przez uchylone drzwi lub okna do mieszkań przedostają się pyłki i szkodliwe dla zdrowia cząsteczki. Do tego dochodzą sierść zwierząt, ich łupież, odchody roztoczy, pleśń i włókna tkanin, które razem dla wielu stanowią niemałe utrapienie.

Jak sobie z tym radzić? Przede wszystkim powinno się wybrać odkurzacz wyposażony w filtry HEPA o jak największej skuteczności (12/13 lub 14) oraz dodatkowe rozwiązania zwiększające skuteczność filtracji, mowa m.in. o specjalnych szczotkach czy rozwiązaniach konstrukcyjnych. Należy pamiętać, że dobra, a więc przemyślana i zaprojektowana z wiedzą, kon-



wiem to, co zostanie zassane, nie ma szans wydostać się na zewnątrz. Filtr HEPA 13 w odkurzaczach MOD-47 to dodatkowa bariera dla kurzu i roztoczy – jego skuteczność wynosi ponad 99 proc. Możemy go opłukać w wodzie, dzięki czemu nie musi być często wymieniany. Zastosowanie filtracji wodnej pozwala na uzyskanie stałej siły ssania. Atutem jest funkcja zbierania wody, możliwa dzięki dodatkowej przystawce z pływakiem. Wystarczy ją zamontować, zmienić szczotkę na wąską, aby i odkurzać mokre powierzchnie.



Fot. MPM

strukcja to rzecz najważniejsza. Stać na nią niewiele producentów.

Rodzaje filtracji

Producenci odkurzaczy stosują nie jeden, a kilka filtrów. Nawet wytwórcy odkurzaczy z filtrem wod-



BOSCH AquaWash&Clean BWD421PRO



BOSCH AquaWash&Clean BWD420HYG

nym (zastępuje worki), wylapującym i zatapiającym wszystko, często też dokładają jeszcze jeden filtr, by mieć niemal 100 proc. pewności, że nic się z odkurzacza nie wydostanie. Zbiorniki na wodę różnią się przede wszystkim budową. Standardowo wykonane są z tworzywa sztucznego i mają pojem-



THOMAS Drybox Amfibia Pet

ność ok. 1,2–1,8 l, chociaż można znaleźć też urządzenia mieszczące 5 l wody – oczywiście, wielkość zbiornika przekłada się na wymiary całego urządzenia. Pomocą w użytkowaniu jest wskaźnik minimalnego i maksymalnego poziomu wody. Im mniej sam odkurzacz i jego zbiornik mają dodatkowych elementów i kątów, tym łatwiej jest utrzymać urządzenie w czystości. Regularny kształt komory, brak ostrych krawędzi i załamań znacznie skracają czas potrzebny do konserwacji filtra. Dlatego też coraz częściej producenci stawiają na przemyślane, modułowe i demontowalne konstrukcje.

THOMAS Vestfalia XT



Powietrze bez kurzu – Kärcher DS 6 Premium Home Line



Wyposażony w filtr wodny Kärcher DS 6 Premium Home Line skutecznie odkurza dywany, tapicerkę i podłogi twarde, usuwając roztocza, pyłki i zarodniki grzybów. Nie wymaga stosowania worków filtracyjnych. Dzięki wyjmowanemu zbiornikowi jest

łatwy i wygodny w obsłudze oraz w czyszczeniu. Wielostopniowy system filtracji sprawia, że powietrze wylotowe jest znacznie czystsze od powietrza w odkurzonym pomieszczeniu. Gwarantuje, że jest pozbawione nawet z mikroskopijnych cząstek brudu w 99,99 proc. Największe cząstki zanieczyszczeń zostają uwięzione w kąpeli wodnej, a zmywalny filtr pośredni wylapuje unoszące się nad wodą cząsteczki kurzu. Mikrofiltr HEPA 13 zatrzymuje roztocza i ich wydzieliny, pyłki, zarodniki grzybów i inne cząsteczki o wielkości powyżej 0,3 μm . Wyjmowany zbiornik można wyczyścić pod kranem. Akcesoria można wygodnie przechowywać w schowku na obudowie odkurzacza, dzięki czemu podczas pracy zawsze znajdują się „pod ręką”.

Fot. Kärcher



THOMAS Aqua+ Pet & Family Plus

Drugi etap filtracji polega na zatrzymaniu tych drobinek, które przedostały się przez zbiornik na wodę. Tutaj stosuje się filtr ochrony silnika, do którego nie może przedostać się kurz czy pył. Pozbawione większych zanieczyszczeń powietrze natrafia na filtr, który ma strukturę gąbki. To na tym etapie zatrzymywane są te pozostałości, które mogłyby doprowadzić do przegrzania silnika. Ostatni etap dotyczy tak naprawdę wydmuchiwania przez odku-

rzacz powietrza. Tutaj najczęściej stosuje się dobrej jakości filtry EPA lub HEPA. Im wyższe oznaczenie cyfrowe, np. 14, tym lepiej. Skrót EPA czytamy jako Efficiency Particulate Air, co można przetłumaczyć



BOSCH AquaWash&Clean BWD421 POW



Fot. MPM

Niektóre odkurzacze z filtrem wodnym wyposażone są w funkcję prania dywanów i tapicerek czy mycia podłóg.

jako wysokosprawny (wysokowydajny) filtr powietrza. HEPA to z kolei skrót od High Efficiency Particulate Air, a więc „filtr o największej sprawności”. Filtry te charakteryzują się bardzo wysokim stopniem filtracji i są w stanie zatrzymać nawet 99,97 proc.

zanieczyszczeń. W dobrej klasy odkurzacach najczęściej stosuje się filtry HEPA 13.

Nad nimi królują standardy ULPA i SULPA, a więc w rozszerzeniu z ang. Ultra Low Penetration Air oraz Super Ultra Low Penetration Air – minimalna skuteczność filtracji wynosi tu odpowiednio 99,999 proc. oraz 99,9999 proc. W tym ostatnim wypadku skuteczność jest niemal perfekcyjna (czwarte miejsce po przecinku!). Filtry te mają już niemal stuprocentową skuteczność w wychwytywaniu nawet najmniejszych drobin (patrz tabela). Nie da się tych skrótów tak łatwo „rozszyfro-



THOMAS
Perfect Air Allergy Pure

wać” i przełożyć na język polski. Tłumaczenie dosłowne może być bardzo mylące, dlatego my proponujemy określenie ich jako „ultradokładne filtry” lub „superultradokładne filtry”. Filtry o dużej filtracji i przepuszczalności wykonane są zwykle z gęstego włókna szklanego połączonego z syntetyczną żywicą. To ich zwarta struktura sprawia, że zatrzymują cząsteczki o mikroskopijnej wielkości.

Dodatkowo w niektórych odkurzacach stosuje się filtry z węglem aktywowanym. To rozwiązanie znane



MPM Bora 2400 MOD-41

Nieskazitelna czystość z filtracją wodną w odkurzacach Thomas



Co łączy modele odkurzaczy Thomas Vestfalia XT, Aqua+ Pet & Family Plus, Aqua+ Multiclean X10 Parquet oraz Aqua+ Allergy & Family? Wszystkie te urządzenia są wyposażone w unikalny system filtracji wodnej, a w połączeniu z technologią Wet Jet System wykorzystujemy pełny potencjał odkurzacza już od pierwszej sekundy. Powietrze zasysane do wnętrza jest nawilżane specjalnym systemem dysz Wet Jet System. Dysze te tworzą na włocie do filtra płaszczyznę wodną, przez którą przechodzą wszystkie zanieczyszczenia. Z takim rozwiązaniem nawet najmniejsze drobin kurzu, brud czy niechciane zapachy są od razu wiązane w wodzie, a co za tym idzie, neutralizowane

i błyskawicznie lądują w zbiorniku. Sam pojemnik jest precyzyjnie przemyślany, żeby był łatwy w opróżnianiu, czyszczeniu oraz zapewniał pełną higienę pracy. Wszystko to z użyciem zaledwie 1 l wody, co w połączeniu z bezworkowym pojemnikiem jest nie tylko wygodne ale po prostu oszczędne i dobre dla środowiska. W bezworkowych odkurzacach marki Thomas moc ssania nie zmniejsza się wraz z poziomem napełniania się pojemnika. Od pierwszej do ostatniej minuty sprzątanego działamy na pełnych obrotach. Po odkurzeniu możemy cieszyć się nie tylko idealnie czystym mieszkaniem, ale i świeżym, delikatnie nawilżonym i pozbawionym alergenów powietrzem.

Szczególnie rodzice i właściciele zwierząt docenią funkcję prania. Odkurzacze bez problemu poradzą sobie z praniem dywanów, wykładzin i tapicerek. Sprzątanie rozlanych płynów czy mocno wodnistych zabrudzeń również nie jest wyzwaniem. Jest to możliwe dzięki specjalnie przemyślanym i funkcjonalnie zaprojektowanym ssawkom. Odkurzacze marki Thomas z filtracją wodną to zdecydowanie najlepszy wybór dla alergików, wielbiceli zwierząt, rodziców i dla każdego, kto ceni sobie wyjątkową czystość, oszczędność czasu i kosztów oraz świeże powietrze. Więcej o rozwiązaniach stosowanych w odkurzacach marki Thomas przeczytamy na stronie www.robert-thomas.pl.

Fot. Thomas

Wielofunkcyjny i wydajny – Bosch BWD421PET AquaWash&Clean



Jak wiadomo, posiadacze zwierząt domowych muszą radzić sobie ze zwiększoną ilością zanieczyszczeń. Pomoże w tym odkurzacz Bosch BWD421PET AquaWash&Clean. Urządzenie pozwala na czyszczenie na sucho oraz z filtrem wodnym, który stanowi doskonałą barierę dla kurzu, sierści czy roztoczy. Odkurzacz AquaWash&Clean ma szeroki wachlarz specjalistycznych akcesoriów. Dzięki nim można wyprać dywany i tapicerkę meblową, zebrać rozlane płyny lub po prostu odkurzyć twarde powierzchnie czy dywany – za pomocą jednego, wielofunkcyjnego urządzenia. Zastosowanie du-

żego pojemnika na wodę – aż 5 l pozwala wyczyścić więcej powierzchni bez konieczności częstego przerywania pracy. Gdy nie mamy czasu na czyszczenie z filtrem wodnym, można skorzystać z pojemnego worka. Szczególnie kłopotliwe może być czyszczenie gęstych dywanów i wykładzin. Dlatego z turboszczotką dokładnie usuniemy nitki, włókna i włosy z dywanów. Dzięki szybko obracającemu się wałkowi z włosiem turboszczotka wyczesze zanieczyszczenia z dywanów szybciej niż uniwersalna ssawka. Zintegrowany schowek na małe akcesoria zapewnia, że są one zawsze pod ręką. Za-

stosowany filtr HEPA filtruje do 99,95 proc. drobnych cząstek kurzu, bakterii i zanieczyszczeń, jest więc idealny dla alergików.

Fot. Bosch



THOMAS Aqua+ Allergy & Family

choćby z oczyszczaczy powietrza. Jego zadaniem jest przede wszystkim eliminacja brzydkich zapachów.

Wymiana filtrów

W związku z tym, że niektóre filtry trzeba wymieniać (może o tym poinformować wskaźnik wymiany, który mają niektóre odkurzacze), a inne także prać, warto wiedzieć, gdzie się znajdują. Jeśli chodzi o miejsce montażu, wyróżnia się dwa filtry: wlotowe i wylotowe. Oba spełniają określone zadania. To, jakie dają rezultaty, zależy m.in. od miejsca, w którym są umieszczone. Zmniejszenie siły ssania odkurzacza czy głośna praca urządzenia to objawy, mogące wskazywać, że już czas najwyższy na wymianę bądź czyszczenie filtrów.

Ważne parametry

Parametry techniczno-użytkowe to jedno z ważniejszych kryteriów wyboru odkurzacza. Zwracamy uwagę nie tylko na moc, ale też poziom hałasu czy wskaźnik reemisji kurzu.

- **Moc wejściowa** – nazywana jest także mocą znamionową i odnosi się do mocy pobieranej przez urządzenie. Jest to moc elektryczna pobierana z sieci lub akumulatora jako iloczyn natężenia prądu (amper) i napięcia (volt). Oznaczenie i nazwa jednostki to wat [W]. Moc wejściowa jest podawana przez producenta. Dotychczas moc odkurzacza była mało miarodajna i zwykle stanowiła przedmiot reklamy. W istocie ważniejsza jest skuteczność odkurzania, czyli sprawność energetyczna odkurzaczy. Ponieważ odkurzacz jest w każdym domu, wybieranie urządzeń skuteczniejszych mimo mniejszej mocy w większej skali oznacza duże ograniczenie poboru energii



BOSCH AquaWash&Clean BWD41720



THOMAS Twin Aquawash

- ograniczenie emisji CO₂, a dla użytkowników – zmniejszenie kosztów.
- **Moc ssania** – oznacza moc mechaniczną wciąganego powietrza, podawana jest w airwatach [W]. Pozwala oszacować efektywność odkurzacza (rzeczywistą jego funkcję) przez moc ssania, a nie przez moc pobieraną. Przy zakupie urządzenia należy się kierować wartością tej pierwszej.
- **Wskaźnik reemisji kurzu** – mierzy się na specjalnych urządzeniach przy maksymalnym przepływie powietrza. Parametr ten jest bardzo ważny zwłaszcza dla alergików czy rodzin z małymi dziećmi. Chodzi tu nie tylko o kurz z nieszczelności lub przepuszczany przez system filtracji, ale także o kurz wzniecony z czyszczonej powierzchni przez wydmuchiwane powietrze.
- **Rodzaj filtrów** – rodzaj zastosowanych filtrów oraz całych systemów filtracyjnych w urządzeniu jest szalenie istotny, zwłaszcza gdy w domu są małe dzieci, alergicy lub osoby chorujące na astmę. Jeśli zdecydujemy się na model z gorszej jakości filtrami, spora część zebranych zanieczyszczeń



THOMAS Aqua+ Multiclean X10 Parquet

trafi z powrotem do pomieszczenia z powietrzem wylotowym jako rozpylone drobiny, co kompletnie mija się z celem sprzątania i jest bardzo niekorzystne dla naszego zdrowia.

- **Głośność odkurzacza** – poziom hałasu to ważny parametr funkcjonalny odkurzacza i producenci często informują o nim w specyfikacji. Porównując go między urządzeniami różnych marek, należy zwrócić uwagę, czy producenci stosują tę samą jednostkę pomiaru. W odkurzaczach z elektroniczną regulacją mocy poziom hałasu można zmniejszyć, redukując moc.

Użytkowanie odkurzacza z filtrem wodnym

Korzystanie z odkurzacza z filtrem wodnym może wymagać pewnej zmiany nawyków. W końcu jest to urządzenie elektryczne, które wykorzystuje wodę, należy więc zadbać o to, żeby pewne elementy nie miały z nią kontaktu.

MPM Vira MOD-22



Temat numeru!

- Zbiornik na wodę należy napełniać maksymalnie do poziomu wyznaczonego przez producenta.
- Jeśli producent to zaleca, należy zastosować płyn zapobiegający pienieniu się wody.
- Podczas przejazdów przez progi odkurzacz należy przeprowadzać ostrożnie, żeby nie rozlać zgromadzonej w nim wody.
- Jeśli odkurzacz ma funkcję prania, pompkę należy włączać tylko wtedy, gdy w zbiorniku znajduje się roztwór czyszczący.
- Odkurzacza nie należy przechylać, stawiać w pionie lub innej pozycji, która mogłaby doprowadzić do wylania się wody.

- Jeśli model ma funkcję usuwania płynów, nie należy przy jej pomocy pozbywać się środków żrących, benzyny, rozpuszczalników czy innych palnych cieczy.

- Po zakończeniu odkurzania z filtrem wodnym lub prania należy zawsze opróżnić, czyścić i osuszać pojemniki na ciecz i inne elementy mające kontakt z wodą. Jej obecność mogłaby doprowadzić do rozwoju szkodliwych bakterii czy pleśni.

Odkurzanie bez wody

Mysząc o zakupie odkurzacza z filtrem wodnym, warto przyjrzeć się bliżej modelom wyposażonym w dodatkowe rozwiązanie, czyli worek na zanieczyszczenia. Wtedy dodatkowym elementem budowy odkurzaczy jest tzw. moduł filtracji suchej, czyli specjalny koszyk, w którym umieszcza się worek na kurz. Co ciekawe, część urządzeń została wyposażona

ODKURZACZE



THOMAS Cycloon Hybrid Pet & Friends

w funkcję ograniczenia mocy, jeżeli otwór wlotowy będzie zatkany lub worek zapełniony. Objawia się to pulsacyjnym ograniczeniem mocy silnika i uruchomieniem lampki kontrolnej. Inną opcją jest możliwość odkurzania z użyciem wody i worka papierowego. Podczas takiego odkurzania zanieczyszczenia gromadzą się w worku papierowym. Zastosowana w komorze filtra wkładka filtracyjna zapobiega przenikaniu wody do worka, dzięki czemu można go używać do kilkakrotnego odkurzania. Najbardziej zaawansowane odkurzacze mają również możliwość zastosowania zamiast filtra wodnego worka filtra cyklonowego. Rozwiązanie to stosowane jest w odkurzaczach Thomas z serii Amfibia oraz Cycloon Hybrid. Filtr cyklonowy można wykorzystać do szybkiego codziennego odkurzania. Specjalna konstrukcja pojemnika pozwala na oddzielenie dużych zanieczyszczeń od drobnego alergicznego pyłu oraz higieniczne pozbywanie się ich.

Przykładowe końcówki w odkurzaczach



Szczotka podłogowa 2 w 1 – parkiet/dywan



Ssawka szczelinowa



Szczotka do parkietów



Szczotka do tapicerki



Turboszczotka



Ssawka do materacy



Szczotka do mebli



Ssawka do przetykania syfonów

BELDRY. Odkurzacz pionowy BEL0648NRG

Stylowe odkurzanie

Wykończenie w kolorze różowego złota sprawia, że odkurzacz pionowy Beldray nie tylko świetnie czyści dywany i podłogi twarde, ale również bardzo atrakcyjnie się prezentuje.

Dzięki innowacyjnej technice filtra cyklonowego i turboszczotce jest idealny do usuwania uporczywych zabrudzeń ze wszystkich rodzajów podłóg. Wielokierunkowa głowica obrotowa sprawia, że sprzątanie trudno dostępnych miejsc staje się szybkie i łatwe, a dzięki szczotce 3 w 1 można z łatwością wyczyścić nawet tapicerkę. Funkcjonalna turboszczotka obraca się z dużą prędkością i bardzo dobrze radzi sobie z usuwaniem np. włosów czy sierści z gęstych dywanów i wykładzin. Odkurzacz jest wyposażony w dwumetrowy, elastyczny



ny wąż, który rozciąga się i pozwala na łatwe sprzątanie schodów czy innych zakamarków. Transparentny pojemnik na kurz ma objętość 2,5 l i podczas pracy można wygodnie śledzić poziom jego zapelnienia. Opróżnienie zbiornika oraz jego ponowny montaż zajmują jedynie krótką chwili-

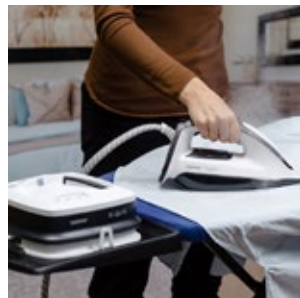
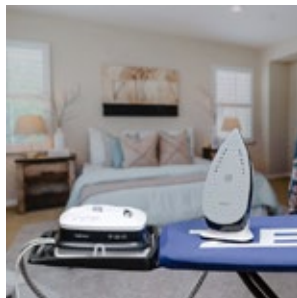


ę. Urządzenie zostało wyposażone w filtr HEPA, który zatrzymuje nawet najdrobniejsze cząsteczki kurzu i innych zanieczyszczeń, a dzięki niemu powietrze jest świeże i oczyszczone. W komplecie znajduje się wielofunkcyjna szczotka szczelinowa, która ułatwia sprzątanie w ciasnych przestrzeniach. Przewód zasilający odkurzacza ma długość 6 m i pozwala na wygodne sprzątanie w całym mieszkaniu.

ZELMER. Generator pary ZIS8402 Pro-Compact

Szybkie i wygodne prasowanie

Prasowanie może być łatwe, szybkie i przyjemne z generatorem pary Zelmer ZIS8402 Pro-Compact o mocy 2400 W i ciśnieniu 8 bar. Urządzenie generuje stały wyrzut pary 150 g/min, a maksymalnie nawet 400 g, dzięki czemu rozprasujemy nawet największe zagniecenia.



Żelazko generatora jest pozbawione zbiornika na wodę, dzięki czemu jest lżejsze i wygodniejsze w użytkowaniu niż standardowe żelazka. Nie musimy martwić się, czy odpowiednio dobierzemy temperaturę i ilość pary. Dzięki opatentowanej technice Smart-Care urządzenie automatycznie dostosuje parametry prasowania (zarówno temperaturę, jak i ilość pary) do rodzaju tkaniny. Tym samym wyprasujemy nawet największe zagniecenia bez uszkodzenia struktury materiału. Stopa Diamond 4D Ceramic pozwoli osiągnąć idealne efekty prasowania. Jest ona bar-

dzo odporna na zarysowania, więc nawet wyprasowanie ubrań z napami, guzikami czy zamkami nie będzie stanowić problemu. Materiał, z jakiego jest wykonana, zapewnia bezproblemowy ruch w każdym kierunku. Specjalny układ kanalików i otworów idealnie rozprzewadza parę po jej całej powierzchni, zapewniając przy tym idealny poślizg. Dzięki systemowi Calc'nClean nie musimy już pamiętać o konieczności odkamieniania – urządzenie samo nas o tym poinformuje. Po użyciu programu Calc'nClean zgodnie z instrukcją obsługi wszystkie szko-

dliwe osady zostaną usunięte. Wykorzystując tryb eco, nie musimy martwić się o rachunki za energię, bo zmniejszona zostanie ilość pary (a jednocześnie moc urządzenia wykorzystywana do jej wygenerowania) przy jednoczesnym zachowaniu skuteczności prasowania. Nieużywane urządzenie automatycznie wyłączy się dzięki funkcji Auto-off, a dzięki systemowi Anti-Drip prasowane ubrania nie zawilgotnieją – zapobiega on kapaniu wody z otworów stopy żelazka.



concept

innowacje w Twoim życiu

gwarancja

7 LAT
NA SILNIK

concept

VP6130

Pionowy i ręczny odkurzacz
akumulatorowy ICONIC Flex
Animal smart

- Skuteczny na wszystkich rodzajach podłóg
- Silnik BLDC
- Moc : 480 W
- Smart Floor Head z dwiema szczotkami (Hardfloor do twardych podłóg + Carpet do dywanów)
- 3 tryby pracy: Min, Auto (automatyczne zwiększenie mocy ssania), Max
- Bateria litowa: 29,6 V, 2500 mAh
- Czas odkurzania: do 60 minut

ELASTYCZNY
PRZEGUB

SZCZOTKA
PET + WĄŻ





OSUSZACZE



**Domowe
osuszacze
powietrza**

SHARP

Be Original.

**SHARP**
UD-P20E-W

Fot. Sharp

Właściwa wilgotność powietrza ma kluczowe znaczenie dla zdrowia. Nie może być nie tylko zbyt mała, ale i za duża. Pewne pomieszczenia w domach, np. pralnia, są narażone na powstawanie zbyt dużej wilgotności, dlatego sprawdzają się w nich takie urządzenia jak osuszacze.

Te kompaktowe urządzenia w mig uporać się ze zbyt dużą wilgotnością, powstałą np. wskutek zalania czy po prostu ze względu na warunki panujące w pomieszczeniu. Zapobiegają tym samym rozwojowi pleśni, która jest szkodliwa nie tylko dla zdrowia ale i np. mebli lub innych domowych sprzętów. W sytuacjach ekstremalnych, np. zalania piwnic i pomieszczeń gospodarskich, są szybkim sposobem na usunięcie szkód. Są alternatywą dla pochłaniaczy wilgoci – usuwają znacznie więcej wody. Powie-

**COLUMBIA VAC**
OPC1000N

trza nie da się osuszyć tylko przez jego podgrzewanie, potrzebna jest też odpowiednia wentylacja. Zwiększanie temperatury powietrza i eliminacja wilgoci w nim zawartej to dwa różne procesy.

Osuszacze adsorpcyjne

Usuwiają wodę z powietrza przez pochłanianie jej przez materiały higroskopijne. Wy-

**CAMRY**
CR 7903

korzystają zjawisko adsorpcji, czyli gromadzenia się wody na powierzchni adsorbentu. Charakteryzują się małą, lecz stałą wydajnością, niezależną od temperatury, polecane są zarówno do zimnych, jak i ciepłych pomieszczeń. W swoim działaniu przypominają pochłaniacze wilgoci. Główną różnicą jest fakt, że środek chemiczny w osuszaczu adsorpcyjnym jest regenerowany w czasie cyklu pracy i nie wymaga wymiany.

Osuszacze kondensacyjne

Powszechnie stosowanymi urządzeniami są przenośne osuszacze kondensacyjne, które skutecznie likwidują wilgoć w pomieszczeniach. Osuszanie kondensacyjne polega na wykraplaniu pary wodnej z powietrza przez schładzanie jej poniżej punktu rosy (punkt rosy to temperatura, przy której następuje wytrącanie się z powietrza kropel wody). Uzyskana w wyniku wykroplenia na parowniku woda zostaje odprowadzona do zbiornika, a osuszone powietrze jest wydmuchiwane w temperaturze o kilka stopni wyższej od temperatury zassanego powietrza (zazwyczaj suche powietrze jest o 3 – 8 °C cieplejsze). Osuszacze kondensacyjne są wygodne w użytkowaniu. Można

**TROTEC**
TTK 27**CONCEPT OV1210 Perfect Air**

Postrach wilgoci – Stadler Form Theo

Prosta elegancja w połączeniu z najlepszą wydajnością sprawiają, że mały osuszacz powietrza Theo jest doskonałym wyborem do pomieszczeń. Urządzenie bardzo skutecznie usuwa nadmiar wilgoci z powietrza, a zintegrowany higrostat można ustawić na pożądaną wilgotność: 40, 50 lub 60 proc. Osuszacz może działać w sposób nieprzerwany dzięki wężykowi do odprowadzenia wody. Wbudowany timer można zaprogramować na czas działania od 1 do 7 godzin. Gdy czas się kończy lub zbiornik na wodę o pojemności 2,1 l jest pełny, osuszacz Theo wyłą-



cza się automatycznie. Transport osuszacza ułatwia wygodny uchwyt. Deklarowana przez producenta wydajność osuszania to do 10 l dziennie. Urządzenie zalecane jest do stosowania w pomieszczeniach o powierzchni 40 m² lub kubaturze 100 m³.

Fot. Stadler Form

OSUSZACZE

CAMRY CR 7851

wśród nich wyróżnić bardzo wydajne modele, przeznaczone głównie do stosowania w przemyśle, jak również mniejsze, dostosowane do typowo domowych potrzeb. Jednak bez względu na to, gdzie osuszacz będzie stosowany, należy zwrócić uwagę na jego budowę, wyposażenie i odpowiednią eksploatację.

Na rynku dostępnych jest wiele modeli osuszaczy kondensacyjnych dopasowanych do spełniania określonych zadań. Oferta rynkowa osuszaczy niskotemperaturowych obejmuje zarówno cechujące się dużą wydajnością osuszacze kondensacyjne, sprężarkowe, jak i bardzo kompaktowe osuszacze elektryczne lub osuszacze Peltiera o małym bezwzględny zużyciu energii, ale także znacznie mniejszej skuteczności. W uproszczeniu, do odebrania z powietrza 1 l wody osuszacze elektryczne potrzebują cztery razy więcej energii niż agregaty sprężarkowe.



Ważne parametry

Średnia temperatura powietrza panująca w pomieszczeniu to najważniejsze kryterium wyboru optymalnego osuszacza powietrza. W nieogrzewanych piwnicach, domach letniskowych lub chłodniejszych pomieszczeniach przy średniej temperaturze w miesiącach zimowych poniżej 8 – 12 °C zaleca się stosowanie adsorpcyjnych osuszaczy powietrza. Osuszacze kondensacyjne ze sprężarką skutecznie działają w zakresie tem-

peratury od 12 do 25 °C. Najłatwiejszą metodą doboru osuszacza powietrza jest wybór urządzenia na podstawie powierzchni lub kubatury pomieszczenia. Aby zapewnić efektywne osuszenie, zaleca się, żeby w ciągu godziny przez urządzenie przepływało, co najmniej 3,5 razy więcej powietrza, niż wynosi kubatura danego pomieszczenia.

Wybierając osuszacz, należy wziąć pod uwagę takie parametry jak:

- zakres temperatury pracy [°C],
- wydajność (30 °C / 80% RH) [l/h],
- przepływ powietrza [m³],

HAUS & LUFT HL-OS-10/WiFi



- zakres wilgotności [%],
- pobór mocy [W],
- objętość zbiornika na wodę [l],
- głośność [dB(A)].

Warunki pracy

OSUSZACZA

Od sposobu użytkowania osuszacza zależy jego wydajność suszenia pomieszczenia. Pomieszczenie, w którym będzie pracować urządzenie, powinno być zamknięte (drzwi, okna), żeby wyeliminować w ten sposób napływ wilgotnego powietrza z zewnątrz. Osuszacz nie powinien też stać zbyt blisko



Fot. Concept

Osuszacze powietrza są wyposażone w wygodne panele sterujące. Wiele modeli ma również możliwość kontroli przy pomocy aplikacji na telefon.

ściany, by nie ograniczać jego wydajności z uwagi na utrudniony przepływ powietrza. Optymalnie jest ustawić urządzenie na środku pomieszczenia lub co najmniej w odległości 20 – 50 cm od ścian lub innych przeszkód. Podczas suszenia odzieży nie należy jej wieszać bezpośrednio nad osuszaczem. Minimalna odległość między urządzeniem a praniem powinna wynosić 1,5 m. Tylko w ten sposób można osiągnąć opty-

CONCEPT OV2016 Perfect Air

Osusza i oczyszcza – Concept OV2220 Perfect Air



Zbyt duża wilgotność powietrza to szkodliwy czynnik w domu. Zaradzić jej może osuszacz Concept OV2220 Perfect Air. Urządzenie ma 2 poziomy wydajności i może skondensować do 20 l wody w ciągu dnia. Dzięki zbiornikowi na wodę o pojemności 3,5 l nie będzie wymagał częstej uwagi. Jeśli jest on pełny, urządzenie wyłącza się i zapala się wskaźnik informujący o konieczności opróżnienia. Gdy chcemy osuszać wilgotne pomieszczenia przez długi czas, możemy użyć węża do stałego odprowadzania wody, np. do większego zbiornika lub kanalizacji. Concept OV2220 to połączenie osuszacza i oczyszczacza. Wyposażony jest w poczwórny system filtracji, dzięki czemu wychwytuje szkodliwe substancje zawarte w powietrzu i zapobiega ich dalszemu

rozprzestrzenianiu się. Każda warstwa filtrująca wylapuje określone rodzaje zanieczyszczeń. Sprzęt ma filtr przeciwpyłowy, filtr węglowy, lampę UV oraz jonizator. Osuszacz ma intuicyjne sterowanie dotykowe z suwakiem do płynnej regulacji poziomu wilgotności. Do wyboru są 4 tryby pracy: tryb automatyczny, ciągły, suszenie prania oraz wentylator do oczyszczania powietrza bez osuszania. Można sterować osuszaczem z dowolnego miejsca za pomocą aplikacji mobilnej Concept Home, która jest dostępna bezpłatnie na systemy iOS i Android. Osuszacz wyposażony jest w czujnik, dzięki któremu można w czasie rzeczywistym monitorować aktualną wilgotność w pomieszczeniu za pomocą kolorowego oświetlenia LED.

Sterowany z telefonu – Haus & Luff HL-OS-20/WiFi



Osuszacz powietrza Haus & Luff HL-OS-20/WiFi pomoże pozbyć się nadmiaru wilgoci i poprawi jakość powietrza w domu. Urządzenie dzięki dużej wydajności – 180 m³/h gwarantuje szybkie odwilżenie powietrza. Sprzęt wyposażono we wstępny filtr powietrza oraz filtr węglowy, który eliminuje nieprzyjemne zapachy. Dodatkowo lampa UV eliminuje bakterie oraz drobnoustroje. Powietrze może być osuszane do zakresu od 35 do 80 proc. wilgotności względnej ze stopniem ustawień co

5 proc. Cyfrowy wskaźnik informuje o aktualnym stopniu wilgotności. Dostępny jest również kolorowy wskaźnik informujący o aktualnym poziomie wilgotności względnej. Funkcja Smart pozwala na automatyczną kontrolę nastawionego poziomu wilgotności względnej. Wbudowany timer umożliwia opóźnione załączenie lub wyłączenie osuszacza w zakresie od 1 do 24 godzin z krokiem co godzinę. W trybie pracy Fan urządzenie wykorzystuje sam nadmuch wentylatora, bez osuszania powietrza. Sprzęt zapewnia dużą wydajność osuszania – do 20 l na dzień, a pojemnik na skroploną wodę ma objętość 4 l. W zestawie jest też dren odpływowy do pracy ciągłej. Całą pracę urządzenia można kontrolować za pomocą aplikacji mobilnej Tuya.

Fot. Haus & Luff

malne rezultaty pracy. Należy tutaj zwrócić uwagę, że wydajność osuszacza jest tym większa, im większe są wartości temperatury i wilgotności względnej w pomieszczeniu.

Rozwiązania

w osuszaczach
Wybierając domowy osuszacz, warto zwrócić uwagę na dodatkowe wyposażenie i zabezpieczenia. Do najważniejszych należą:

■ **higrometr** – to miernik wilgotności powietrza. Wskazuje, jaką wilgotność ma powietrze przepływające przez urządzenie;

■ **higrostat** – pozwala na regulację poziomu wilgotności w pomieszczeniu. Urządzenie osusza powietrze tylko do nastawionej wartości. Zastosowanie higrostatu zmniejsza zużycie prądu;

■ **regulacja prędkości wentylatora** – zmniejsza lub zwiększa przepływ powietrza, wpływając na wydajność osuszania i poziom głośności;

- **timer** – do programowania czasu włączenia i wyłączenia urządzenia;
- **wyświetlacz i pilot** do obsługi funkcji;
- **zbiornik na wodę lub wężyk** do jej odprowadzania;

CONCEPT OV2012 Perfect Air

- **koła i uchwyt** do transportu. Do najważniejszych zabezpieczeń pracy osuszacza należą:
- **automatyczne rozmrażanie** – jeśli używamy osuszacza kondensacyjnego w niskich temperaturach (np. poniżej 10 °C), na wymienniku może powstawać lód i blokować przepływ powietrza, co zmniejsza wydajność i może powodować awarie. System automatycznego rozmrażania zmienia przepływ gazu w urządzeniu, nagrzewając wymiennik i rozmrażając go.
- **autorestart** – włącza osuszacz automatycznie po przerwie w dostawie prądu. Funkcja jest bardzo użyteczna, jeśli używamy osuszacza do ciągłego odprowadzania wilgoci, np. w trakcie osuszania tyneków;
- **wyłącznik przepelnieniowy** – jest stosowany w większości osuszaczy ze zbiornikiem. Wyłącza urządzenie po napełnieniu zbiornika na wodę, chroniąc pomieszczenie przed zalaniem. Wyłącznik najczęściej zbudowany jest z pływaka oraz przełącznika;
- **blokada włączenia urządzenia**, jeżeli zbiornik na wodę jest źle zamocowany.



**TROTEC
TTR 50 E**

Szybkie i łatwe osuszanie – Sharp UD-P16E-W i UD-P20E-W



Osuszacze UD-P16E-W i UD-P20E-W marki Sharp charakteryzują się niskim poziomem hałasu, wynoszącym 48 dB. Są smukłe i kompaktowe, zaprojektowane tak, by zajmowały tylko minimalną przestrzeń. Mają nowoczesny design oraz błyszczącą, białą obudowę. Obsługa osuszacza Sharp jest prosta: jego funkcje są łatwo dostępne dzięki małym przyciskom umieszczonym w górnej części urządzenia. Wygodę użytkownika gwarantuje specjalny tryb automatyczny, który monitoruje wilgotność powietrza w pomieszczeniu i utrzymuje ją

na zaprogramowanym poziomie. Osuszacz powietrza marki Sharp doskonale sprawdzi się w pomieszczeniach, w których suszone są ubrania po praniu. Specjalny tryb suszenia ubrań sprawi, że urządzenie będzie pracowało w sposób ciągły, niezależnie od poziomu wilgotności w pomieszczeniu. Dzięki temu w bezpieczny sposób można wysuszyć rozwieszane ubrania – nawet te z delikatnych materiałów, wrażliwych na wysokie temperatury, których nie można suszyć w suszarce na ubrania. Funkcja automatycznego uruchamiania jest przydatna w razie utraty zasilania, ponieważ po jego przywróceniu urządzenie automatycznie uruchamiają się ponownie i kontynuują pracę z poprzednio skonfigurowanymi ustawieniami.

Osuszacze powietrza mogą pomóc w zapewnieniu zdrowego, komfortowego poziomu wilgotności w domu. Poprawiają one codzienne życie alergików przez eliminację roztoczy i pyłków, a także zapobiegają powstawaniu pleśni i grzybów.



**ADLER
AD 7917**

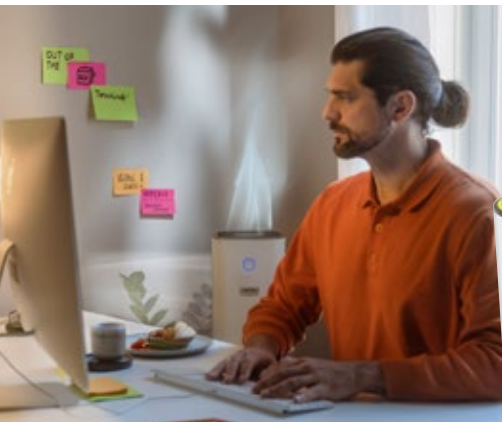


**CONCEPT
OV1000 Perfect Air**

KÄRCHER. Oczyszczacz powietrza AF 20

Skuteczna filtracja

Oferta marki Kärcher powiększyła się o nowe oczyszczacze powietrza, które zadbają o to, żebyśmy przez cały rok czuli się komfortowo. Kompaktowy model AF 20 świetnie sprawdzi się w mniejszych pomieszczeniach.



Dzięki wielowarstwowemu systemowi filtrującemu oczyszczacz Kärcher AF 20 usuwa z powietrza alergeny, zanieczyszczenia, patogeny, nieprzyjemny zapach i opary chemiczne. Urządzenie wyposażono we wkład z węglem ak-

tywnym z dodatkową powłoką antybakteryjną oraz wyświetlacz alfanumeryczny wskazujący ilość pyłu PM_{2,5} (w $\mu\text{g}/\text{m}^3$) zawieszonego w powietrzu, jakość powietrza wyświetlaną w postaci kolorowego diagramu, temperaturę i wilgotność względną. Urządzenie oferuje także przydatną funkcję timera, blokadę przed dziećmi i tryb nocny. Atutami są bardzo cicha praca, a także duża skuteczność filtrowania, która wynosi 99,95 proc. w przypadku cząstek o rozmiarze 0,3 μm . Oczyszczacz ma także tryb automatyczny, w którym poziom wydajności jest automatycznie dostosowywany do stopnia zanieczyszczenia powietrza, wykrywanego przy pomocy czulego sensora laserowego. Trwałość filtra, w zależności



od zanieczyszczenia powietrza oraz intensywności użytkowania urządzenia, wynosi około roku. O konieczności jego wymiany poinformuje wskaźnik na wyświetlaczu. Kärcher AF 20 to doskonałe urządzenie do małych pomieszczeń, pokoiw dziecięcych oraz indywidualnych stanowisk pracy. Producent rekomenduje zastosowanie oczyszczacza w pomieszczeniach o powierzchni do 20 m².

CAMRY. Żelazko parowe CR 5036

Prasowanie z parą lub bez pary

Oferta marki Camry powiększyła się o żelazko parowe CR 5036. Duża moc w połączeniu z nowoczesnymi funkcjami sprawiają, że sprzęt bez trudu usuwa zagniecenia z różnych materiałów.

Urządzenie jest wyposażone w pięć funkcji. Opcja prasowania w pionie będzie przydatna, gdy chcemy odświeżyć zasłony czy delikatne bluzki, szybko i bezpośrednio na wieszaku. Wykorzystanie silnego uderzenia pary pozwala pozbyć się nawet najbardziej uciążliwych zagnieceń. W tym trybie urządzenie emituje do 95 g pary w ciągu minuty. Podczas ciągłego prasowania parowego wartość ta zaś sięga 50 g/min. Oprócz tego urządzenie wyposażono w przydatny spryskiwacz i opcję prasowania na sucho. Pojemność wbudowanego zbiornika na wodę wynosi 360 ml. Żelazko parowe Camry CR 5036 oferuje moc maksymalną 3400 W, dzięki której nagrzewa się szybko, a prasowanie



jest wygodne. Zastosowana stopa z powłoką ceramiczną wykazuje nie tylko dużą odporność na zarysowania, ale również gładko przesuwają się po powierzchni materiału. Dla bezpieczeństwa urządzenie zostało wyposażone w system automatycznego wyłączenia. Dodatkowo żelazko Camry CR 5036 ma użyteczną funkcję autooczyszczania, sys-



tem antywapienny i blokadę kapania. Przy pomocy wygodnego pokrętła łatwo wybierzemy temperaturę pracy dopasowaną do prasowanej odzieży. Przewód zasilający ma długość 150 cm i pozwala na swobodne prasowanie.

10
LAT
W POLSCE

Stadler Form®
SWISS DESIGN SINCE 1998



Theo

Osuszacz powietrza

Praca ciągła (wężyk odprowadzający wodę)

Energooszczędny

Automatyczne odszranianie

Wielkość pomieszczenia do: 40 m²

Higrostat

Timer 1-7 godzin

Cicha praca



www.stadler-form.pl



MASZYNKI



Fot. Adler

Maszynki
do strzyżenia
włosów

MASZYNKI

Okres pandemii sprawił, że w niejednym domu zagościła maszynka do strzyżenia włosów. To funkcjonalne urządzenie pozwala na błyskawiczną stylizację i nawet mniej wprawieni użytkownicy, wykazując pewną dozę cierpliwości, mogą uzyskać atrakcyjną fryzurę.

Dostępne na rynku modele różnią się podstawowymi cechami, takimi jak liczba dostępnych nasadek grzebieniowych i zakres długości cięcia czy zastosowany system ostrzy. Ich jakość ma duże znaczenie, bo zależy od niej skuteczność sprzętu. Urządzenia coraz częściej są wyposażone w samoostrażące się ostrza, których konserwacja jest niezwykle łatwa.

Rodzaje maszynek

Stosowane są przez wielu mężczyzn i spełniają funkcję domowego fryzjera. Służą do skracania włosów na głowie, które można ścinać na kilka długości. Jest to możliwe dzięki temu, że większość modeli ma wymienne końcówki, tzw. grzebienie, które pozwalają na regulację długości strzyżonych włosów. Z kolei strzyżenie bez grzebienia oznacza przycinanie włosów przy



CONCEPT ZA7010

samej skóry. Ważną cechą maszynek jest właśnie liczba ustawień długości strzyżenia. Im jest ona większa, tym łatwiej i precyzyjniej można ustawić długość włosów. W najlepszych modelach do wyboru jest nawet 15 różnych ustawień. W większości modeli ustawienia zmienia się przez wysunięcie grzebienia. Niektóre urządzenia mają specjalne pokrętko na ręczce maszynki, które precyzyjnie odmierza daną długość. Występują także urządzenia, które zamiast wysuwanego grzebienia mają wymienne nakładki, odpowiednie do długości włosów.



MPM MMW-01

Na rynku dostępne są dwa typy urządzeń: klasyczne oraz służące do samodzielnego przycinania włosów. W wypadku drugiej kategorii największe znaczenie ma kształt urządzenia, które musi gwarantować wygodę obsługi przy jednoczesnym zachowaniu skuteczności.

Rozwiązania w maszynkach

Decydując się na maszynkę do strzyżenia, należy zwrócić uwagę na kilka parametrów i funkcji. Z pewnością najważniejszy jest zespół tnący. Najczęściej ostrza wykonane są ze stali szlachetnej. To popularny materiał, zapewniający dużą wydajność i trwałość. Samoostrażająca konstrukcja ostrzy



ELDOM MG10N Croper



MESKO MS 2830

Nie tylko do włosów – Concept ZA7030



Profesjonalna maszynka Concept ZA7030 sprawi, że pielęgnacja stanie się łatwiejsza i szybsza. Urządzenie nadaje się do włosów i brody. Wyróżnia się elegancją i nowoczesnym wyglądem oraz kompaktowymi wymiarami i małą masą. Wyposażone jest w akumulator litowo-jonowy, dzięki czemu żaden przewód nie będzie przeszkadzał podczas pracy. Sprzęt wytrzyma do 40 minut na jednym ładowaniu. Ostrza maszynki wykonano z połączenia tytanu i ceramiki. Dzięki systemowi samoostrażenia ostrza się podczas pracy i pozostają gotowe do cięcia przez cały czas. Maszynka Concept ZA7030 jest wyposażona w 6 łatwo wymiennych nasadek grzebieniowych do różnych długości strzyżenia od 4 do 30 mm. Dostępna jest również specjalna

nasadka do przerzedzania włosów, która doda fryzurze lekkości, nie skracając jej. Bez nasadki grzebieniowej uzyskamy długość od 0,8 do 2,8 mm i perfekcyjnie przystrzyżoną brodę o idealnych liniach. W zestawie znajduje się szczoteczka do czyszczenia. W celu dokładnego czyszczenia można wyjąć jednostkę główną z ostrzami z korpusu urządzenia, a następnie opłukać ją pod bieżącą wodą.



Fot. Zeimer

Fot. Concept

Bezprzewodowa swoboda – Zelmer ZHC6550



Podwójne ostrza Duo Blade w maszynce Zelmer ZHC6550 sprawiają, że za każdym razem strzyżenie, cieniowanie czy wykańczanie fryzury jest naprawdę proste. Górne ostrze wykonano ze stali nierdzewnej, a dolne z wytrzymałego tytanu. Zaprojektowano je w taki sposób, żeby stylizacja włosów nie sprawiała problemów, była rów-

nomierna, a jej efekt był taki sam jak po wyjściu od fryzjera. Szybko przygotujemy urządzenie do kolejnego strzyżenia, ponieważ po zakończonej pracy należy jedynie opłukać ostrza pod bieżącą wodą, a następnie wystarczy chwila na wyschnięcie. Odpowiednie czyszczenie i konserwacja maszynki zwiększają jej trwałość. Maszynka do strzyżenia Zelmer ZHC6550 ma w zestawie regulowane nasadki pracujące w zakresie 3 – 18 mm oraz 21 – 36 mm. Dzięki nim za każdym razem przytniemy włosy dokładnie na taką długość, jaką lubimy, dobierając ją do pożądanego efektu stylizacji. Możemy wygodnie regulować cieniowanie za pomocą ergonomicznego suwaka, który znajduje się pod ostrzem urządzenia. Kiedy nie korzystamy z maszynki, możemy przechowywać ją w dołączonym do zestawu etui, które sprawdzi się także do przewożenia urządzenia w walizce czy podróźnej torbie. Wbudowany akumulator pozwala na 45 min pracy.

Fot. Zelmer

BABYLISS MEN E786E

sprawia, że nie trzeba martwić się o ich ostrość. W modelach najbardziej zaawansowanych stal szlachetną zastępuje się tytanem. Materiał ten zapewnia najlepszą trwałość. Niektórzy producenci stosują powłokę tytanową lub ceramiczną na ostrzach ze stali szlachetnej, co również jest rozwiązaniem korzystnie wpływającym na ich trwałość. Głowica z ostrzami może być również zdejmowana, co znacznie ułatwia jej czyszczenie.



Regulacja cięcia

Długość cięcia w maszynkach jest, oczywiście, regulowana. Podstawowe modele urządzeń pozwalają wybrać między kilkoma różnymi długościami, podczas gdy w urządzeniach bardziej zaawansowanych będzie to nawet ponad 50 różnych długości. Umożliwia to bardzo precyzyjne cięcie. Dostępne są maszynki z cyfrową regulacją długości

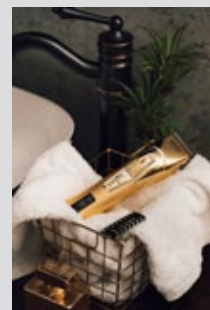
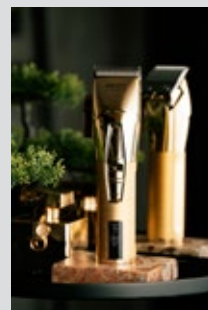
**CAMRY
CR 2835s**

ELDOM MG100S Clipp



Wygodne ładowanie z USB-C – Camry CR 2835g

Oferowana przez markę Camry maszynka CR 2835g pozwoli w domowym zaciszu zadbać o wygląd fryzury. Duża trwałość i precyzyjna praca są zasługą zastosowania profesjonalnych komponentów. Urządzenie zostało wyposażone w ceramiczne ostrze z powłoką z szarego tytanu. Długość strzyżenia można regulować w zakresie od 0,8 do 2 mm. Wydajny akumulator umożliwia korzystanie z maszynki nawet przez trzy godziny, a funkcja szybkiego ładowania sprawia, że potrzeba jedynie 2 godz. i 30 min, żeby sprzęt był w pełni gotowy do pracy. W zestawie znajdziemy przewód typu USB-C służący do zasilania. Zastosowanie uniwersalnego standardu ładowania jest dużą zaletą, ponie-



waż można skorzystać z alternatywnych ładowarek, gdyby np. zgubił się kabel. W zestawie znajdziemy pędzelek do czyszczenia oraz butelkę oleju do smarowania ostrzy, co ułatwia konserwację. Maszynka jest wyposażona w 8 różnych nasadek grzebieniowych: 1,5, 3, 4,5, 6, 9, 12, 15, 18 mm. Dużym atutem jest wygodny wyświetlacz LCD. Wskazuje on aktualny stan naładowania akumulatora, więc można go w każdej chwili sprawdzić. Dodatkowo maszynka jest wyposażona w dwa tryby pracy o prędkości – 6 tys. lub 7 tys. ruchów ostrzy w ciągu minuty. Tę informację również prezentuje wyświetlacz. Na uwagę zasługuje elegancka obudowa w złotym kolorze, a do wyboru jest również wariant srebrny – CR 2835s.



BABYLISS MEN E973E

cięcia z dokładnością do 0,1 mm, co pozwala na niebywałą precyzję i wybranie spośród 400 różnych ustawień.

Zasilanie maszynek

W przeciwieństwie do damskich urządzeń do stylizacji, takich jak suszarki czy lokówki, maszynki do strzyżenia nie wymagają dużej ilości energii, dlatego też na rynku znajdziemy wiele modeli zasilanych akumulatorowo. Jest to wygodne rozwiązanie, oferujące dużą swobodę. Niektóre modele zasilane akumulatorem mogą pracować nawet do 2 godzin. Warto jednak zwrócić uwagę na czas ładowania. Jeśli strzyżymy się rzadko i zdarza nam się zapomnieć o naładowaniu akumulatora, przydatna będzie funkcja szybkiego ładowania. Innym wyjściem jest możliwość zasilania maszynki akumulatorowej także bezpośrednio z sieci elektrycznej, gdy jest ona rozładowana. Niektóre maszynki mogą być wyposażone w tzw. stację ładującą. Jest ona podłączana do sieci i odkładamy do niej maszynkę bezpośrednio po użyciu. Akumulatory są więc zawsze naładowane, a urządzenie gotowe do pracy.



**CONCEPT
ZA7035**





MASZYNKI



Fot. Elidom

Bezprzewodowe zasilanie maszynek pozwala na bardziej komfortowe cięcie.

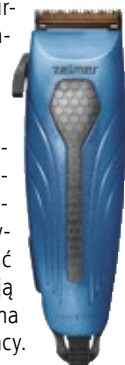
Czyszczenie maszynek

Wszelkie maszynki do strzyżenia czyści się po każdym użyciu. Pozostałości włosów można usunąć z urządzenia pod bieżącą wodą (o ile to możliwe) lub ręcznie za pomocą specjalnych pędzli lub szczotek czy miękkiej ściereczki. W tym celu można też zdemontować ostrze i po wysuszeniu zamontować je na miejsce. Równie prosta jest sama konserwacja sprzętu, która pozwoli długo i optymalnie korzystać z dobrodziejstw techniki. Po wyczyszczeniu ostrzy i nakładek należy na ostrza maszynki nałożyć kilka kropel specjalnego olejku.



BABYLISS MEN E986E

Po tym zabiegu należy maszynkę włączyć, żeby olejek rozproszadził się. Olej może być dołączony do opakowania ze sprzętem lub można go nabyć w sklepach internetowych producentów lub hurtowniach kosmetycznych. Olejek ma nasmarować ostrza, dzięki czemu nie będą się zacierać ani stawiać oporu – nie będą także szarpać przez przypadek włosów. Ostrza maszynki do strzyżenia należy smarować regularnie. Warto sprawdzić w instrukcji obsługi, jak często konserwacja jest rekomendowana. Zapewni to przede wszystkim większą trwałość ostrzy. Oznaką tego, że ostrza wymagają nasmarowania olejkiem, jest podwyższona temperatura tych elementów podczas pracy.



ZELMER ZHC6105

Wśród dostępnych na rynku urządzeń występują modele z samosmarującym systemem ostrzy. Nie znaczy to jednak, że maszynka nasmaruje się sama. W takich modelach należy wlać olej do zbiorniczka pod ostrzem, a urządzenie automatycznie pobierze odpowiednią ilość.



ADLER AD 2834

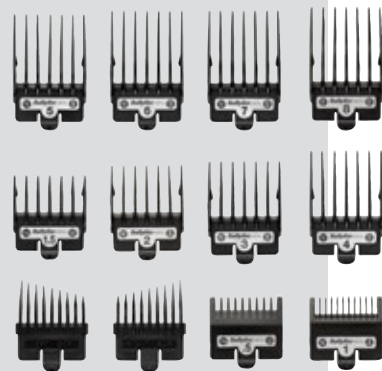
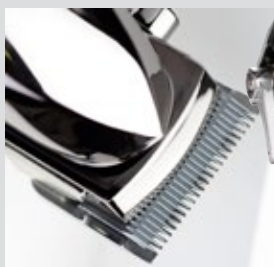
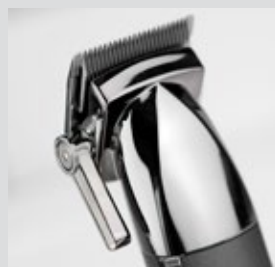
Akcesoria w zestawie

Decydując się na maszynkę, warto zwrócić uwagę także na dodatkowe wyposażenie. Najczęściej dostarczane akcesoria to, obok ładowarki i nasadek grzebieniowych, szczoteczka czyszcząca, grzebień, nożyczki, peleryna fryzjerska czy klipsy rozdzielające. Producent może dołączać także olej maszynowy do konserwacji sprzętu. Warto zwrócić uwagę na obecność etui, które pozwoli wygodnie przechowywać i transportować sprzęt.



MPM MMW-04

Bezkompromisowa wydajność – BaByliss Super X-Metal E996E



Bardzo wydajna maszynka do strzyżenia BaByliss Super X-Metal E996E została zaprojektowana z myślą o uzyskiwaniu profesjonalnych rezultatów. Ostrza ze stali japońskiej zapewniają precyzyjne cięcie, a akumulator litowo-jonowy pozwala na 3 godz. pracy, wymagając przy tym jedynie 3 godz. ładowania. Opcja szybkiego ładowania sprawia, że wystarczy 20 min ładowania, żeby urządzenie pracowało przez taki sam czas. Do dyspozycji odda-

no 10 nasadek, a dostępne długości strzyżenia to od 0,8 mm do 25 mm. Gwarantuje to niemal nieskończone możliwości stylizacji, a prowadnice stożkowe do lewego i prawego ucha umożliwiają dokładne strzyżenie nawet w najtrudniej dostępnych miejscach. Dzięki pięciostopniowej regulacji nachylenia głowicy maszynka jest wygodna w użyciu, nie obciąża nadgarstka i redukuje napięcie mięśni-

we. Urządzenie wyposażone jest w wygodną podstawkę ładującą i pokrowiec do przechowywania lub transportu.

Fot. BaByliss

CONCEPT. Prostownica Steam Boost VZ6010

Siła pary

Główną zaletą prostownicy parowej Steam Boost VZ6010 jest bardzo delikatna pielęgnacja włosów. Technika parowa zapewnia głębokie nawilżenie włosów, ochronę przed wysoką temperaturą i zapobiega rozdławianiu końcówek.



W mgnieniu oka uzyskamy idealnie gładkie i naturalnie lśniącej włosy. Prostownica VZ6010 prostuje wszystkie ich rodzaje, w tym grube i kręcone. Dzięki zaokrąglonym krawędziom prostow-



nicy można nie tylko wyprostować włosy, ale także podkręcić lub zwiększyć objętość fryzury. Wszystko to bardzo łatwo i szybko, za jednym pociągnięciem. Prostownica parowa Steam Boost VZ6010 jest wyposażona w płytki, które są bardzo delikatne dla włosów. Podczas prostowania dopasowują się do grubości każdego pasma, dzięki czemu uzysku-



je się optymalny i równomierny nacisk, a włosy nie są zniszczone ani połamane. Powierzchnia płytek składa się z połączenia ceramiki i turmalinu. Dzięki temu osiągnięte jest szybkie i równomierne nagrzewanie. Rezultatem są lśniącej i nawilżone włosy bez elektryzowania. Prostownica oferuje wybór 5 poziomów temperatury, dzięki czemu nadaje się zarówno do włosów cienkich, jak i grubych oraz kręconych. Można monitorować aktualnie ustawioną temperaturę na czytelnym wyświetlaczu LED. Aby zwiększyć bezpieczeństwo, urządzenie jest wyposażone w funkcję automatycznego wyłączenia po 60 minutach bezczynności. Prostownica jest również wyposażona w ochronny futerał podróżny oraz zamek do blokowania, który chroni powierzchnię płytek przed zarysowaniami. Przewód o długości 2,5 m pozwala na swobodną stylizację.

MPM. Suszarka do włosów MSW-22

Suszenie z jonizacją

Kompaktowa suszarka MPM MSW-22 pozwala na szybką stylizację fryzury, a przy tym jest bezpieczna dla włosów. Urządzenie wykorzystuje technikę jonizacji, czyli uwalniania ładunków ujemnych podczas suszenia.



Osiadają one na powierzchni włosów i neutralizują ładunki dodatnie, przez co kosmyki nie elektryzują się i, co więcej, stają się gładziej. W suszarce MSW-22 znajdziemy 2-stopniową regulację nadmuchu powietrza oraz 3-stopniową regulację temperatury, co pozwala na indywidualne dobranie odpowied-

nich parametrów suszenia. Co ważne, suszarka MSW-22 została wyposażona również w przycisk nadmuchu zimnego powietrza, które nadaje włosom blask i powoduje, że są one bardziej podatne na układanie. Kolejnym atutem suszarki do włosów MSW-22 jest wbudowane lustro, znajdujące się na jej tylnej części. Jest to bardzo praktyczne i wygodne rozwiązanie, zwłaszcza podczas wyjazdów. W zestawie znajdziemy również nasadkę skupiającą. Koncentruje ona ciepłe powietrze w jednym punkcie, dzięki czemu przyspiesza suszenie danej partii włosów i zdecydowanie ułatwia stylizację. Suszarka do włosów MSW-22 charakteryzuje się nie tylko ciekawym designem – połączenie srebrnego koloru z różowymi dodatkami, ale również łatwością obsługi i praktycznością. Została ona wyposażona w zdejmowany filtr wlotowy, którego czyszczenie jest bardzo szybkie i proste. Przechowywanie suszarki również nie będzie stanowiło problemu. Dzięki wbudowanemu uchwytywi do zawieszania bez trudu znajdziemy dla niej łatwo dostępne miejsce.



Twój partner w recyklingu sprzętu AGD-RTV



ELECTRO - SYSTEM Organizacja Odzysku Sprzętu Elektrycznego i Elektronicznego

- realizacja ustawowych obowiązków producentów i importerów sprzętu elektrycznego i elektronicznego
- autoryzowany przedstawiciel w zakresie ZSEE/WEEE
- ponad 10 lat doświadczenia na polskim rynku
- ponad 1000 obsługiwanych podmiotów
- edukacja ekologiczna
- jakość potwierdzona certyfikatami ISO 9001 i 14001

www.electro-system.pl

REMONDIS Electorecycling

- lider w branży recyklingu ZSEE/WEEE i zużytych baterii
- dwa zakłady przetwarzania ZSEE w Polsce
- 15-letnie doświadczenie na rynku polskim
- odbiór odpadów na terenie całego kraju
- podmiot pośredniczący dla wprowadzających baterie i akumulatory
- wsparcie wybranych działań edukacyjnych oraz doradztwo w zakresie gospodarki odpadami
- jakość potwierdzona certyfikatami ISO 9001, 14001 i 50001

www.remondis-electro.pl

**BLDC
MOTOR
25,9 V**

**SKŁADANA
RURA**

**4
- STOPNIOWA
FILTRACJA**

**PODŚWIETLENIE
LED**



Szybkie i wygodne sprzątanie całego domu?

Tylko z odkurzaczem bezprzewodowym Zelmer.

Odkurzacz bezprzewodowy ZSVC925F Karol. Napięcie: 25.9 V. Silnik BLDC. 2 prędkości pracy. Wbudowany odkurzacz ręczny. Maksymalny czas pracy na jednym ładowaniu do 30 minut. Czas ładowania: 240 min. Pojemność zbiornika: 0,8 l. Technologia cyklonowa. Filtr HEPA oraz 4-stopniowy system filtracji. Oświetlenie LED. W zestawie elektroszczotka, szczotka szczelinowa, ssawka 2 w 1. Możliwość montażu na ścianie. Składana rura. Wymienna bateria.

www.zelmer.pl

zelmer
niezawodnie