

INFOPRODUKT

AGD
MAŁE

SPRZĘT DOMOWY

Numer 7/2022 lipiec

ISSN: 2719-728X

Cena: 3,99 (cena zawiera 8% VAT)



**POBIERZ
NUMER!**

zelmer
niezawodnie



Temat numeru!

Suszarki do włosów

Parownice do odzieży

Stacje pogody



Concept
– 7 lat gwarancji
na silnik odkurzaczy

Kärcher – po raz drugi
Klimatycznym
Liderem Europy

Samsung – z nagrodami
na targach
„Home Decor” 2022

System operacyjny
dla domu
iRobot OS

Temat numeru!



Fot. Zelmer

Serwis informacyjny

Branżowe informacje z Polski i ze świata.

Suszarki do włosów

Choć samo suszenie jest zabiegiem, który niszczy włosy, to czasem jest ono niezbędne. Dlatego producenci nowoczesnych suszarek wprowadzają rozmaite rozwiązania sprawiające, że nie zajmuje dużo czasu.

Nowości produktowe

Drobny, domowy sprzęt AGD.

Parownice do odzieży

4 Ze względu na swoją użyteczność parownice do odzieży są urządzeniami stale zyskującymi na popularności. Nie zajmują dużo miejsca i pozwalają na szybkie odświeżenie ubrań, zwłaszcza lekkich koszul, sukienek czy bluzek. 20

Stacje pogody

8 W domowym zaciszu zamiast klasycznego termometru możemy wykorzystać stację pogody, która umożliwi obserwację znacznie większej liczby parametrów niż tylko temperatury powietrza. 28

W NASTĘPNYM NUMERZE

Odkurzacze bezworkowe sieciowe

Wielu klientów ceni odkurzacze bezworkowe za łatwość obsługi i niskie koszty eksploatacji. Na rynku znajdziemy wiele konstrukcji, które różnią się rozmiarami, skutecznością i wyposażeniem.

Grzejniki konwektorowe

W chłodniejsze dni przed sezonem grzewczym sięgamy po grzejniki, które pozwalają na utrzymanie w pomieszczeniach odpowiedniej temperatury.

Masażery i maty masujące

Dobry masaż to podstawa dobrego samopoczucia. Rolę profesjonalnego masażysty przejęły masażery, które na dobrą sprawę przystosowane są do masowania prawie każdej części ciała.

WIĘCEJ NA infoproduct.pl



Struktura dystrybucji magazynu InfoProdukt SDA*



- Zwizualizowane sieci sklepów AGD, RTV, IT, media
- Zwizualizowane sieci sklepów elektrycznych i oświetleniowych
- Studia kuchenne oraz salony meblowe, projektanci
- Niezależne sklepy AGD, RTV, IT, media
- Hipermarkety, supermarkety, dyskonty
- Kanał internetowy, sklepy i witryny poradnikowe
- Firmy przedstawicielskie i kadra zarządzająca

Magazyn w wersji cyfrowej

- Lokalna strona WWW
- Globalna strona WWW
- Wyślij e-mail
- Ściągnij plik
- Wyświetl film
- Akcja, promocja

Wydawca:
InfoMarket Sp. z o.o.
ul. Modlińska 199A/31, 03-122 Warszawa

Redaktor naczelny:
Piotr Krakowiak

Miejsce i data wydania:
Warszawa, lipiec 2022

Druk:
Fundacja Źródła Życia

Konfekcjonowanie:
ADK Dariusz Krakowiak

Znak informacyjny:
ISSN: 2719-728X

Numer wydania:
Nr 7, lipiec 2022

Niniejsza publikacja jest zastrzeżona patentowo i w całości chroniona prawem autorskim. Wszelkie komercyjne przytaczanie całości bądź wybranych fragmentów opracowania wymaga zgody Wydawcy. Materiały InfoMarket Sp. z o.o. zabezpieczone zostały specjalnym kodem. W przypadku naruszenia dóbr intelektualnych bądź materialnych InfoMarket Sp. z o.o. poniesione straty będą egzekwowane prawnie.

*Szczegółowy wykaz odbiorców znajduje się na stronie: www.infoproduct.pl

Odkurzacz BESPOKE Jet™ Najwyższy poziom czystości Samsung

Automatycznie opróżniaj pojemnik na kurz w stacji czyszczącej All-in-One.



bespokejet.samsung.pl



Dwa systemy filtracji kurzu i alergenów*



Duża Moc aż do 580W



Łśniące podłogi z końcówką myjącą

*Systemy filtracji o skuteczności aż do 99,999%. Test SLG wg normy IEC 62885-2, 5.11, w trybie maksymalnym dla cząstek o wielkości od 0,5 do 4,2 µm. Wyniki mogą się różnić w zależności od sposobu użytkowania.

Concept

7 lat gwarancji na silnik

Efektywne energetycznie odkurzacze bezprzewodowe wyposażone są coraz częściej w trwałe i niezawodne silniki bezszczotkowe. Z podobnych rozwiązań korzysta marka Concept, która potwierdza to siedmioletnią gwarancją.

Promocja polega na udzieleniu gwarancji producentkiej na 7 lat na silnik wybranym mode-
lom odkurzaczy pionowych marki Concept – VP-6110, VP-6120 i VP-6200. Promocja trwa od 1 kwietnia do 31 grudnia 2022 r. lub do wyczerpania zapasów. Aby skorzystać z promocji, należy zarejestrować produkt na stronie internetowej www.my-concept.pl, w zakładce „Concept 7 lat gwarancji na silnik”, nie później niż 30 dni po dokonaniu zakupu urządzenia objętego promocją. Rejestracja musi być dokonana zgodnie z wytycznymi na stronie rejestracyjnej. Zgłoszenia dotyczące produktów zakupionych przed czasem trwania promocji lub po nim nie będą rozpatrywane. W zgło-

szeniu należy umieścić model produktu promocyjnego oraz datę zakupu, skan lub zdjęcie dowodu



zakup, zdjęcie tabliczki znamionowej (kod EAN) z produktu objętego promocją, dane sprzedającego produktu i dane kupującego. Certyfikat uczestnictwa w promocji „Concept 7 lat gwarancji na silnik” zostanie do uczestnika wysłany drogą mailową, co nastąpi w ciągu 30 dni od dnia prawidłowego zgłoszenia produktu. Po otrzymaniu certyfikatu uczestnik musi go zachować na czas trwania gwarancji. W przypadku zgłoszenia reklamacji na prawach „Concept 7 lat gwarancji na silnik” certyfikat jest niezbędnym dokumentem pozwalającym na serwisowanie sprzętu na warunkach wskazanych w regulaminie promocji. Brak certyfikatu jest jednoznaczny z odrzuceniem zgłoszenia serwisowego. Pełny regulamin akcji dostępny jest na stronie my-concept.pl.

Samsung

Z nagrodami na targach „Home Decor” 2022

Podczas tegorocznej edycji targów „Home Decor” w Poznaniu firma Samsung otrzymała cztery „Złote Medale Grupy MTP”, w tym jeden przyznany głosami publiczności.



Poznańskie targi „Home Decor” to jedno z najważniejszych międzynarodowych biznesowych wydarzeń branży wnętrzarskiej, podczas którego prezentowane są nowości produktowe z obszaru wyposażenia wnętrza. Podczas wydarzenia organizowany jest konkurs o „Złoty Medal Grupy MTP” za

najbardziej innowacyjne i wartościowe rozwiązania. Laureaci tegorocznej edycji zostali wyłonieni przez sąd konkursowy pod przewodnictwem prof. Marzeny Wolińskiej, a otwarte głosowanie zdecydowało o zwycięzcy w kategorii „Wybór Konsumentów”. Wszystkie nagrodzone produkty pre-

zentowane były w strefie Trendów Bloggers Zone targów „Home Decor” na terenie Międzynarodowych Targów Poznańskich.

Wśród produktów nagrodzonych „Złotym Medalem Grupy MTP” 2022 znalazły się nowatorskie odkurzacze bezprzewodowe Bespoke Jet Pro Extra oraz telewizory Neo QLED QN91B i The Frame. Telewizor The Frame otrzymał także „Złoty Medal Grupy MTP – Wybór Konsumentów”.

Multifunkcyjny bezprzewodowy odkurzacz Bespoke Jet o mocy do 580 W łączy w sobie najlepsze rozwiązania, wygodę użytkownika i wyjątkowy design. Urządzenie z wbudowaną stacją czyszczącą All-in-One gwarantuje higieniczne sprzątanie dzięki obecności wielowarstwowego systemu filtracyjnego wylapującego aż 99,999 proc. zanieczyszczeń. Stacja jednocześnie ładuje urządzenie i automatycznie opróżnia pojemnik na kurz. Część ręczna Bespoke Jet waży zaledwie 1,44 kg, dzięki czemu odkurzacz jest bardzo lekki i poręczny. Bespoke Jet wyróżnia także wyrafinowany wygląd, który zachwyca każdego miłośnika dobrego stylu. Pionowy odkurzacz doskonale wkomponuje się nawet w najbardziej wymagające wnętrza.

BSH

Nowoczesne technologie i wzrost zatrudnienia w BSH Rzeszów

Firma BSH uruchomiła pierwsze autonomiczne pojazdy w fabryce małego AGD w Głogowie Małopolskim pod Rzeszowem. Spółka zwiększa też zatrudnienie. Obecnie poszukuje 25 pracowników, którzy zajmą się produkcją sprzętu gospodarstwa domowego i transportem wewnętrznym.



Spółka BSH produkuje na Podkarpaciu kapsułkowe ekspresy do kawy, maszyny do mielenia i odkurzacze. Ten sprzęt marek Bosch i Siemens trafia do klientów głównie z Europy

Zachodniej, ale również z innych regionów świata oraz z Polski. W ostatnim czasie firma uruchomiła dwa pierwsze autonomiczne roboty, które same transportują materiały w magazynie.

– Wybraliśmy najnowocześniejsze, inteligentne urządzenia. Nasze roboty nie wymagają od nas przygotowywania dla nich specjalnych ścieżek. Są wyposażone w kamery i czujniki, dzięki którym omijają przeszkody. To najnowsze rozwiązania na rynku – powiedziała Anna Jonkisz z BSH, liderka projektu uruchomienia tych pojazdów. Dodała, że ruch tych autonomicznych wózków jest wkomponowany w ruch innych maszyn i ludzi.

– Będziemy nadal inwestowali w roboty wszędzie tam, gdzie mogą one ułatwić pracownikom pracę i znacząco przyspieszyć automatyzację – powiedział Richard Dalacker, dyrektor oddziału BSH w Rzeszowie.

W związku ze zwiększaniem produkcji BSH poszukuje 25 nowych pracowników do swojej fabryki. Początkowo zostaną oni zatrudnieni na podstawie umowy o pracę tymczasową z perspektywą na zatrudnienie bezpośrednio przez BSH. Fabryka przy ul. Innowacyjnej w Głogowie Małopolskim oferuje dobrze zorganizowane stanowiska pracy, kantinę na terenie zakładu i przyjazną atmosferę. Pracownicy korzystają z nowoczesnych narzędzi i sprzętu. Produkcja w BSH jest prowadzona zgodnie z najwyższymi standardami bezpieczeństwa.

Firma poszukuje też kilku inżynierów, konstruktorów i specjalistów, którzy w międzynarodowym środowisku będą pracowali nad nowymi technologiami. BSH zatrudni pracowników do działów badań i rozwoju, IT oraz zakupów. Wszystkich zainteresowanych pracą w obszarze produkcji BSH w Rzeszowie zaprasza do kontaktu pod numerami telefonu: 606 821 065 (Manpower), 502 298 358 (Job Impulse), 663 984 513 (Randstad). Wszystkie oferty pracy są też dostępne na stronie karierabsh.pl.

“IFA is one of the most important events in the industry, and a unique opportunity to broaden horizons for both fans of new technologies and professionals.”

Andrzej Jackiewicz
CEO MediaMarktSaturn
Polska

MediaMarktSaturn

“IFA is and remains the most important platform for new and innovative electronics products in the industry.”

Dr. Stefan Müller
CEO

expert

“Especially with a view to this year's Football World Cup, which will be played at the unusual winter time, the year-end business in the consumer electronics sector promises to be particularly exciting.”

Benedict Kober
Spokesman for the
Management Board

euronics

READY, STEADY, SHOW!



Kärcher

Po raz drugi Klimatycznym Liderem Europy wg „Financial Times”

Prestigious brytyjski „Financial Times” ponownie, już po raz drugi, opublikował na swych łamach ranking 300 europejskich firm, które najlepiej radzą sobie z redukowaniem emisji gazów cieplarnianych. Wśród wymienionych firm znów znalazła się także firma rodzinna Kärcher – globalny lider w dostarczaniu urządzeń do czyszczenia.



Od 2022 r. firmie udało się osiągnąć całkowitą neutralność klimatyczną wszystkich swoich fabryk na świecie. A koncern nie powiedział jeszcze w tym temacie ostatniego słowa. Podobnie jak w edycji inauguracyjnej (w 2021 r.) na liście znalazły się firmy, które w ciągu pięciu lat (2015 – 2020), osiągnęły największą redukcję intensywności emisji gazów cieplarnianych.

Firma od lat działa – i to w wielu obszarach – by chronić cenne zasoby środowiska naturalnego. W opublikowanym w tym roku raporcie dotyczącym tej kwestii znalazło się szereg osiągnięć z zakresu ekologii i dbania o środowisko. Kluczową rolę gra wykorzystanie w urządzeniach materiałów pochodzących z recyklingu.

– Kluczowym elementem naszych celów w zakresie zrównoważonego rozwoju jest stosowanie większej ilości materiałów pochodzących z recyklingu – wyjaśniał Hartmut Jenner, dyrektor generalny i prezes zarządu. Tylko w naszych urządzeniach wysokociśnieniowych elementy wykonane z tworzyw sztucznych pochodzących z recyklingu są już stosowane w ponad 100 wariantach urządzeń. Ponadto Kärcher dostosowuje fabryki i procesy, aby w jeszcze większym stopniu oszczędzać zasoby naturalne. Na przykład 75 proc. zakupów materiałów do produkcji we wszystkich fabrykach Kärchera na świecie dokonywanych jest od dostaw-

ców regionalnych (odległość do zakładu produkcyjnego poniżej 1000 km). Zmniejsza to odległości transportowe i minimalizuje emisję CO₂.

Kärcher nadal koncentruje swoje zaangażowanie społeczne na tematach utrzymania wartości, higieny, środowiska i zasobów, a także społeczeństwa. W 2020 r. firma udzieliła pomocy w przypadku katastrof lub wsparła organizację non-profit urządzeniami lub wiedzą ekspercką w sumie 445 razy. Podczas pandemii Covid-19 firma regularnie przekazywała maski, sprzęt ochronny, środki czyszczące i dezynfekujące, a także wspierała w zakresie technologii czyszczenia.

Od 2011 r. firma przekazała 1080 urządzeń czyszczących organizacjom w 38 krajach, ułatwiając w ten sposób codzienną pracę w Wioskach Dziecięcych. W ramach programu sponsoringu kulturalnego Kärcher wyczyścił również ostatnio posadzkę w katedrze w Kolonii oraz we wpisany na listę światowego dziedzictwa UNESCO Pałacu Fontainebleau we Francji.

Kärcher jako firma zdaje sobie sprawę ze swoich zobowiązań wobec społeczności, w której działa, i wobec przyszłych pokoleń. Takie podejście przyswaja przedsiębiorstwo, które konsekwentnie realizuje swoje ambitne cele.

iRobot

System operacyjny dla domu iRobot OS

Pionier i lider w dziedzinie domowej robotyki przedstawia system operacyjny iRobot (iRobot OS), który jest następcą stworzonej przez firmę platformy Genius. Dostarcza on użytkownikowi jeszcze lepszych rozwiązań dla czystszeo, zdrowszego oraz „inteligentniejszego” domu.

Jak dotąd iRobot sprzedał ponad 20 milionów robotów z modulem łączności bezprzewodowej, które wykorzystując swoją „wiedzę” o środowisku domowym, wykonują ponad 2,7 miliona misji sprzątnięcia każdego dnia na całym świecie.

– Ze względu na fakt, że iRobot stale pracuje nad rozwojem systemu połączonych robotów oraz ich współpracy z urządzeniami smart home, wydajność oprogramowania, które je spaja, ma dla nas strategiczne znaczenie – powiedział Colin Angle, prezes zarządu w iRobot. – Urzeczywistnieniem tego jest system operacyjny iRo-

bot, który umożliwia „inteligentnym” produktom wykonanie powierzonych im zadań, tak aby rozumiały środowisko domowe, szanowały preferencje użytkowników oraz razem tworzyły system „inteligentnego” domu. iRobot OS sprawia, że nasze roboty stają się coraz bardziej „inteligentne” i sprzątają efektywniej z biegiem czasu. Mowa tu np. o wprowadzaniu nowych funk-

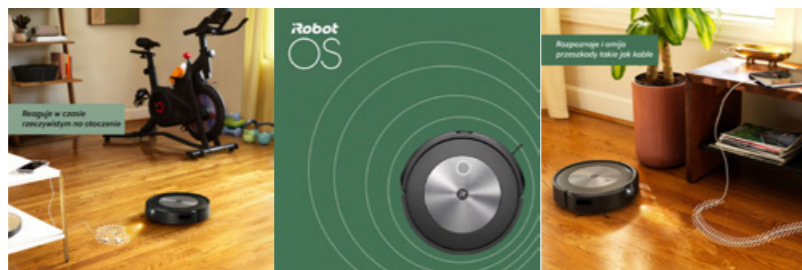
cji, z których korzystają wszyscy klienci, w tym właściciele zwierząt, zapracowane rodziny i osoby, które chcą jak najlepiej wykorzystać możliwości swoich asystentów głosowych. To dopiero początek i już nie możemy się doczekać dalszego rozwoju iRobot OS, aby zapewnić naszym klientom jeszcze więcej przemysłowych sposobów na efektywne i gruntowne sprzątnięcie w nadchodzących miesiącach i latach.

Pracując w oparciu o system operacyjny iRobot, roboty odkurzające Roomba z serii j7 są w stanie rozpoznać i ominąć takie przeszkody jak buty, skarpety, ka-

ble, słuchawki, ubrania, ręczniki czy „niespodzianki” domowych pupili. Dotychczas roboty z tej serii wykryły ponad 43 miliony tego typu przedmiotów podczas pracy w domach na całym świecie. Dzięki platformie identyfikacji wizualnej, która jest obecnie w stanie rozpoznać ponad 80 powszechnie występujących obiektów, iRobot OS będzie stale rozwijał bibliotekę przedmiotów rozpoznawanych przez roboty Roomba z serii j7. Między innymi ta rewolucyjna funkcja sprawiła, że modele z tej serii wspięły się na pierwsze miejsce sprzedaży w swojej kategorii zarówno w Stanach Zjednoczonych, jak i Japonii od czasu wprowadzenia ich na rynek we wrześniu 2021 r.

Za sprawą około 600 obsługiwanych komend dla asystentów głosowych Alexa, Google Assistant i Siri system operacyjny iRobot zapewnia najbardziej elastyczne

możliwości aktywowania procesu sprzątnięcia głosem i rozumie więcej poleceń głosowych niż jakikolwiek inny robot. Współpracujące z iRobot OS roboty domowe mogą zostać w ten sposób wysłane do sprzątnięcia konkretnych pomieszczeń, jak również do pracy w konkretnych strefach, np. „wokół kanapy”.



BaByliss, Braun

Strategiczna współpraca w segmencie Hair Care

Conair LLC – właściciel marki BaByliss oraz Procter & Gamble nawiązały strategiczne partnerstwo. Na jego podstawie Conair przejmie dział Braun Hair Care, skupiający takie produkty jak suszarki do włosów i urządzenia do stylizacji – lokówkoszarki, lokówki, prostownice i szczotki. W praktyce za dystrybucję tych urządzeń w Polsce odpowiedzialna będzie od teraz spółka BaByliss Polska Sp. z o.o.



BaByliss to jedna z wiodących marek w branży urządzeń do pielęgnacji włosów, a także fryzjerstwa i stylizacji zarostu. Firma została założona w 1961 r. w Paryżu i od tego czasu dostarcza wy-

znaczące trendy i innowacyjne produkty do stylizacji, zarówno w segmencie konsumenckim jak i profesjonalnym. Dziś jest ona częścią amerykańskiego przedsiębiorstwa Conair Corporation. Niemiecka firma Braun GmbH jest z kolei znana z wielu grup produktów drobnego AGD. Klienci na całym świecie od lat doceniają zarówno jej produkty kuchenne jak i urządzenia do pielęgnacji, które słyną ze swojej jakości i skuteczności działania. W wyniku zawartej umowy licencyjnej grupa BaByliss będzie odpowiedzialna za marketing, sprzedaż i rozwój techniczny produktów z działu Hair Care sprzedawanych pod marką Braun. Strategiczne partnerstwo stanowi unikatową możliwość połączenia europejskiego dziedzictwa marki Braun oraz 60-letniego doświadczenia BaByliss w segmencie produktów do pielęgnacji włosów. Pozwoli to na jeszcze lepszą współpracę z partnerami handlowymi oraz wzmocnienie pozycji obu marek na rynku. Bez wątpienia oferuje także klientom szeroką, innowacyjną gamę



produktów, które pozwolą na jeszcze bezpieczniejszą oraz wygodniejszą stylizację włosów. Od dnia 1 czerwca 2022 r., grupa BaByliss przejęła formalne prawa do dystrybucji i sprzedaży produktów Braun Hair Care w regionie EMEA, a więc w państwach położonych w Europie, Afryce i krajach Bliskiego Wschodu. Tym samym BaByliss Polska Sp. z o.o. stało się niniejszym oficjalnym reprezentantem marki Braun w Polsce w segmencie urządzeń do stylizacji włosów.

Amica

W prestiżowym rankingu najlepszych pracodawców

W zestawieniu „Poland’s Best Employers” 2022 miesięcznika „Forbes” grupa Amica zajęła trzecie miejsce w kategorii produkcji dóbr konsumpcyjnych trwałych. To kolejne w tym roku docenienie miejsca pracy, które tworzy polski producent AGD. W tym samym czasie firma została także wyróżniona w rankingu 50 najlepszych polskich pracodawców „Wprost”.

„Poland’s Best Employers” 2022 to zestawienie 300 działających w Polsce firm, których wybitne osiągnięcia w zakresie HR uhonorowane zostały tytułem najlepszego pracodawcy. Wysokie miejsce w rankingu grupa Amica zawdzięcza swoim pracownikom, którzy wzięli udział w anonimowym badaniu zrealizowanym przez firmę Statista. Zgodnie z jego założeniami żadna firma nie może wpłynąć na ocenę uzyskaną w rankingu, ponieważ uczestnictwo w zestawieniu nie mogło zostać zgłoszone przez zamówienie usługi płatnego audytu. – Takie wyróżnienia są dla nas szczególnie, ponieważ przyznawane głosami naszych pracowników. Staramy się tworzyć takie środowisko pracy, w którym każde z nas odczuwa satysfakcję z wykonywanych zadań, a jednocześnie rozwija swój potencjał, niezależnie od zajmowanego stanowiska – wyjaśnia Maja Rutkowska, dyrektor HR w grupie Amica. – To ważne, by wszystkie osoby w firmie czu-

ły się bezpiecznie i komfortowo. Takie podejście wymaga indywidualnego spojrzenia na potrzeby naszych ludzi. A te zmieniają się wraz z dynamiką czasów, w których funkcjonujemy. To niezwykle wymagający czas dla wszystkich pracodawców i musimy odpowiedzialnie odpowiedzieć na te wyzwania – dodaje.

Grupa Amica była jednym z pierwszych pracodawców w Polsce, który zapewnił równy dostęp do urlopow rodzicielskich dla wszystkich kobiet i mężczyzn pracujących w firmie. Każda osoba, decydując się na skorzystanie z takiej możliwości, ma zagwarantowane przez firmę 100 proc. wynagrodzenia zasadniczego, także w przypadkach, gdy przepisy obowiązujące w Polsce zapewniają 60 lub 80 proc. Rodzice mogą także korzystać z bardzo preferencyjnych warunków z prywatnego przedszkola przyzakładowego Amica Kids.

Poza standardowymi benefitami, takimi jak opieka medyczna, karta sportowa czy różnego rodzaju dofinansowania, firma oferuje swoim pracownikom konsultacje fizjoterapeutyczne oraz wsparcie psychologiczne, a od wybuchu wojny na Ukrainie dodatkowo w języku ukra-



ińskim. Pracodawca zorganizował również zakwaterowanie dla ok. 50 uchodźców, członków rodzin ukraińskich pracowników, oraz systemowe wsparcie, które umożliwiło im szybką adaptację do nowego otoczenia.

zelmer
niezawodnie



**Suszarki
i akcesoria
do pielęgnacji włosów**

Fot. Zelmer

Choć samo suszenie jest zabiegiem, który niszczy włosy, to czasem jest ono niezbędne. Dlatego producenci nowoczesnych suszarek wprowadzają rozmaite rozwiązania sprawiające, że nie zajmuje dużo czasu oraz w jak najmniejszym stopniu wpływa na włosy.

Jest to zasługa nowoczesnych silników czy specjalnych powłok, np. ceramicznych z dodatkami keratyny. Dzięki nim włosy są lśniące i bityszące. Oprócz tego ważne jest wyposażenie suszarki w dodatkowe akcesoria,

BABYLISS Hydro Fusion Big Hair AS773E

np. dyfuzor czy koncentrator, co pozwoli uzyskać odpowiednie efekty. Współczesne suszarki dzięki zainstalowanym czujnikom mogą samodzielnie dobierać parametry pracy do aktualnej kondycji włosów.

Suszarki i suszarkolokówki

Suszarki służą zarówno paniom, jak i panom. Jest to duża grupa produktów dostępna w różnych cenach. Obok modeli profesjonalnych, wyróżniających się m.in. dobrymi parametrami, dostępne są także suszarki domowe oraz turystyczne. Te ostatnie to urządzenia w wersji kompaktowej, odznaczające się niewielkimi rozmiarami. Ich główną cechą jest poręczność. Kupując suszarkę turystyczną, warto zwrócić uwagę, czy ma ona dołączone podręczne etui, w którym można przewozić i suszarkę, i akcesoria. Warto wy-

ADLER AD 2023

10 lat gwarancji na silnik – BaByliss Veloce 6750DE

Suszarka BaByliss Veloce 6750DE o mocy 2200 W osiąga prędkość wyrzutu powietrza wynoszącą nawet 143 km/h. Profesjonalny silnik cyfrowy pozwala szybko wysuszyć nawet długie i gęste włosy, a regulacja mocy nadmuchu (2 opcje) i temperatury (2 warianty) umożliwia indywidualny dobór do własnych preferencji i potrzeb. Ceramiczne elementy i technika jonowa dbają o włosy, zapobiegają ich elektryzowaniu się, zapewniając gładkie, pełne połysku wykończenie fryzury. Lekka konstrukcja i długi kabel zasilający gwarantują wygodne i komfortowe użytkowanie. Przy użyciu dyfuzora podkreśliły na-



Fot. Goite

Dobra suszarka powinna być wyposażona w nowoczesne rozwiązania, np. jonizację czy zimny nadmuch.

brać urządzenie droższe, ale za to wyposażone w dodatkowe końcówki, funkcję jonizacji, chłodny nawiew czy czujniki zapobiegające przesuszeniu włosów. Suszarkolokówki to najpopularniejsze urządzenia dwufunkcyjne, których dużymi zaletami są szybkość i wygoda stylizacji. Za ich kupnem przemawia charakterystyczna budowa oraz przeznaczenie – jako jedyne pozwalają na jednoczesne suszenie i stylizowanie włosów. Suszarkolokówki to urządzenia, które nie do końca spełniają funkcje, na które wskazuje ich nazwa. Tak naprawdę ułatwiają stylizację włosów, która tradycyjnie odbywa się za pomocą szczotki i suszarki. Specjalna szczotka ułatwia naciągnięcie włosów, które do-



VELOCE



CAMRY
CR 2255

datkowo są osuszone i utrwalane przez suszarkę. Suszarkolokówki różnią się m.in. rodzajem szczotek, sposobem zmiany ustawień czy zastosowanymi rozwiązaniami.

Rodzaje silników

W suszarkach producenci stosują kilka typów silników: na prąd stały (DC), zmienny (AC) oraz bezszczotkowe silniki prądu stałego (BLDC). Lekkie i niewielkie silniki DC stosowane są w podstawowym segmencie sprzętu. Wyposażone są w szczotki węglowe, które zużywają się, co może doprowadzić do awarii urządzenia. Ich trwałość jest wystarczająca dla urządzeń segmentu konsumenckiego. Silniki AC mają większe rozmiary, co oznacza też większe szczotki węglowe, a co za tym idzie zwiększoną trwałość i moc. Najbardziej zaawansowane technicznie są silniki BLDC. Są pozbawione szczotek węglowych, co oznacza dużą trwałość, mniejsze gabaryty oraz lepszą efektywność energetyczną.

Funkcje pielęgnacji

Zdrowa stylizacja to podstawa. Dlatego też tak dużą wagę producenci przywiązują do rozwiązań, mających zapewnić bezpieczną i trwałą stylizację. Największym zagrożeniem dla włosów jest wysoka temperatura, która ułatwia ich prostowanie czy kręcenie. W wypadku suszarek dochodzi do tego silny podmuch, mający dodatkowo je wysuszyć. Trzeba podkreślić, że dostępne na



BRAUN
Satin Hair 7 Iontec HD730



ZELMER
ZHD8350

Działanie jonizacji

Jonizację stosuje się w suszarkach, prostownicach, lokówkach, suszarkolokówkach a także specjalnych szczotkach. Działa podobnie jak klasyczna odżywka do włosów, z tym, że tutaj wydzielana jest przez samo urządzenie, które wykorzystuje generator jonów. Mokre włosy są naładowane dodatnio w przeciwieństwie do urządzeń, mających ujemny ładunek elektryczny. Dzięki temu, zostaje zrównoważona dodatnia statyczność włosów. Takie rozwiązanie zapobiega elektryzowaniu się i wpływa na ich wygląd. Co więcej, nawilża włosy i pozwala zachować naturalny połysk. Na czym polega jonizacja? Jony ujemne „przemycają” cząsteczki wody w głąb włosów, dzięki czemu są one nawodnione i odżywione po każdym użyciu

BABYLISS
Power Pro 6704E



ADLER
AD 2244



ELDOM SE20 Saatin

urządzenia. Zasadniczo jony to atomy naładowane dodatnio lub ujemnie. Aktywne jony mają ujemny ładunek i aktywnie otaczają pasma włosów. Włosy nie elektryzują się i odzyskują odpowiedni poziom nawilżenia i połysk. Efekt – większy połysk, przywrócona gładkość i łatwiejsza stylizacja. Dużą zaletą tej funkcji jest przyspieszenie układania fryzury i skrócenie kontaktu włosów z wysoką temperaturą, która niekorzystnie wpływa na kondycję włosów. W zależności od rodzaju urządzenia można mówić o różnym poziomie jonów. Co ciekawe, obok produktów mających stale aktywną funkcję jonizacji (niektóre pro-

Zadbane i lśniące włosy – Zelmer ZHD8360



stawianie trybu pracy suszarki do kondycji włosów oraz oczekiwanych efektów. W modelowaniu fryzury przydatne będą dołączone do zestawu koncentrator oraz funkcja zimnego nawiewu. Przewód zasilający ma długość 1,7 m, a suszarkę wyposażono także w uchwyt do zawieszania. Dodatkowym atutem jest funkcja jonizacji, która poprawia kondycję włosów i nadaje im blask.

Fot. Zelmer



Dla użytkowników poszukujących największej wydajności przygotowano suszarkę Zelmer ZHD8360 w stylowej czarnej obudowie z fioletowymi detalami. Została ona wyposażona w silnik o mocy 2400 W. Dzięki trzem ustawieniom temperatury oraz dwóm prędkościom nawiewu możliwe jest precyzyjne dopa-

che, łamliwe i tracą swój naturalny połysk. Dlatego też tak ważne są wybory właściwego modelu urządzenia, a także właściwa pielęgnacja włosów.

Efektywna i kompaktowa – Eldom HT250 Stilo



Mała, poręczna, niezwykle szybka i wygodna suszarka Eldom HT250 Stilo ma trzy poziomy grzania i dwa stopnie siły nadmuchu. Pozwalają one na skrócenie procesu suszenia do minimum, dzięki czemu włosy pozostają zdrowe i pełne witalności. Suszarka Eldom HT250 Stilo jest wyposażona w funkcję „zimnego powietrza”, zapewniającą idealne wykończenie fryzury i nadającą

włosom połysk oraz gładkość. Dzięki funkcji jonizacji suszarka chroni włosy przed puszeniem i elektryzowaniem. Wygląd fryzury można sprawdzić w lusterku umieszczonym na obudowie. Suszarka Eldom HT250 Stilo jest niezwykle komfortowa w użytkowaniu i ma zabezpieczenie przed przegrzaniem.



ELDOM
HT230 Violet

stownie) dostępne są np. suszarki, w których uruchamia się ją po naciśnięciu odpowiedniego przycisku – wszystko zależy od tego, jakie rozwiązanie zaproponuje sam producent. W suszarkach (i nie tylko) wykorzystuje się jony srebra lub turmalinów. Oba rodzaje mają działanie oczyszczające i dezynfekujące.

Chłodny nawiew

To rozwiązanie stosowane w większości suszarek do włosów. Funkcję tę stosuje się w ostatniej fazie stylizacji – jej zadanie polega nie na wysuszeniu włosów, tylko na utrwaleniu fryzury. Intensywny nadmuch zimnego powietrza pozwala na wykończenie fryzury i ułatwia nadanie jej ostatecznego kształtu. Co więcej, wpływa także na wygląd włosów, wygładzając je, ułatwiając ich rozczesywanie i pozwalając wydobyć



MPM
MSW-11



BABYLISS
Shine Pro 6713DE

Dobór temperatury

W zależności od rodzaju urządzenia dotyczy prędkości pracy lub wysokości temperatury – w wypadku suszarek i suszarkołokówek istnieje możliwość ustawienia obu tych parametrów. Dzięki możliwości zmiany ustawień łatwiej jest wybrać sposób pracy urządzenia, który powinien być dostosowany do rodzaju włosów. To, co sprawdza się przy gęstych i mocnych włosach może doprowadzić do zniszczenia tych bardziej delikatnych i wymagających innego traktowania. Możliwość regulacji np. tem-



ZELMER
ZHD8470



Warto zwrócić uwagę na obecność takich dodatków jak dyfuzor czy koncentrator.

Fot. BabyLiss

peratury ma bardzo duże znaczenie dla użytkownika wszystkich urządzeń do stylizacji włosów. Zbyt wysoka temperatura wysusza włosy, sprawia, że stają się matowe i najprościej w świecie może doprowadzić do ich przypalenia. Równie zły wpływ na ich kondycję ma zbyt szybki nawiew w suszarkach. W urządzeniach tych standardowo stosuje się dwie niezależne regulacje temperatury i prędkości nawiewu. Dzięki temu łatwiej jest ustawić optymalne parametry pracy suszarki i dostosować je nie tylko do rodzaju włosów, ale i etapów suszenia. Standardowo stosuje się np. trzy stopnie wysokości temperatury plus dodatkowy chłodny nawiew – wszystko zależy od konkretnego modelu. Częstym rozwiązaniem jest także stosowanie dodatkowych funkcji takich jak nawiew turbo czy tryb pracy eko. Pierwsze, przyspiesza suszenie włosów i doskonale sprawdza się w momencie gdy czas jest na wagę złota, drugie, pozwala na maksymalne wykorzystanie mocy urządzenia i oszczędności energii.



GOTIE
GSW-200V

Czujniki w suszarkach

Pojawiają się w coraz większej liczbie urządzeń i odpowiadają za bezpieczną stylizację. W suszarkach stosuje się np. czujniki mierzące temperaturę włosów podczas suszenia. Gdy jest ona zbyt wysoka, urządzenie automatycznie zatrzymuje nagrzewanie, zapobiegając przesuszeniu włosów. Dzięki temu utrzymują one właściwy poziom wilgotności, są zdrowe i błyszczące. Wskaźnik LED na górze suszarki informuje o włączeniu czujnika. Czujnik diagnozuje stan włosów 30 razy na sekundę i dobiera do nich taką temperaturę, aby zachowały naturalne nawilżenie.

Wyposażenie suszarek

Końcówki i nakładki to te elementy które decydują o uniwersalności i możliwościach suszarek i suszarkołokówek. Im więcej dodatkowych akcesoriów, tym mamy większe pole do popisu podczas stylizacji. Dlatego też jest to jeden z tych elementów, na który warto zwrócić uwagę przed zakupem.



MPM
MSW-15

■ **koncentrator** – to dodatek, który jest już standardem. Jest to specjalna dysza do stylizacji, dostępna w prawie każdym urządzeniu. Najczęściej możemy mówić o dwóch rodzajach końcówek, które różnią się przede wszystkim wielkością –

Mniejsza ma szerokość np. 7 mm, większa (standardowa) np. 11 mm (przyspiesza suszenie włosów). Czym tak naprawdę jest koncentrator? Jest to nakładka mająca wąską szczelinę wylotu powietrza. Jego działanie polega na skupianiu nadmuchu powietrza przez jego uwalnianie przez wąski otwór, co powoduje wzrost ciśnienia. Powietrze następnie jest kierowane na konkretne obszary. Umożliwia to precyzyjne modelowanie i wykańczanie fryzury oraz sprawdza się podczas modelowania efektu gładkich włosów;

■ **dyfuzor** – również dostępny jest w kilku wersjach. Podobnie jak w wypadku koncentratorów różnica dotyczy głównie wielkości i rodzaju wypustek. Dyfuzory wyglądem przypominają antenę satelitarną, na której znajdują się dziurki i specjalne wypustki. Zadaniem tej nakładki jest podnoszenie włosów, nadawanie im objętości oraz podkreślenie loków. Dyfuzor (tak jak i więk-



BABYLISS
Smoothing Brush HSB101E

szość nakładek) wykonany jest z tworzywa sztucznego. W zależności od rodzaju włosów i nasadki może stworzyć fryzurę pełną drobnych loków, delikatne fale i skręty. Charakterystyczny kształt sprawia, że zmniejsza on siłę nawiewu, przez co powstaje lekki strumień powietrza, który delikatnie suszy, np. loki. Włosy zyskują puszystość i znacznie mniej się elektryzują. Końcówki dyfuzora mają wklęsły kształt, dostosowany do kształtu głowy, co gwarantuje duży komfort stylizacji. Zasadniczo wyróżnia się dwa ich typy.



BABYLISS
Pearl Shimmer AC 2200 5395PE

Zawsze pod ręką – Zelmer ZHD8320B



Pomimo turystycznych gabarytów suszarka Zelmer ZHD8320B ze składaną rączką oferuje dużą efektywność pracy. Urządzenie, choć nie zajmuje wiele miejsca, zostało wyposażone w silnik DC o mocy 1700 W. Do wyboru przez użytkownika są dwa ustawienia temperatury i dwie prędkości nawiewu. Dołączony do zestawu koncentrator ułatwia modelowanie fryzury, a przy jej utrwaleniu przyda się opcja zimnego nawiewu. Przewód zasilający ma długość 1,7 m. Suszarka Zelmer ZHD8320B dostępna jest w białej



wersji kolorystycznej i wyposażono ją w uchwyt do powieszenia.

Fot. Zelmer

Wygodna stylizacja – Adler AD 2248b



stopnie ustawienia temperatury oraz dwa ustawienia prędkości wentylatora przydadzą się, jeśli mamy cienkie włosy, które nie powinny być poddawane najwyższej temperaturze suszenia. Dużą zaletą suszarki jest także cicha praca, która pozwala na suszenie włosów bez ryzyka obudzenia domowników. Mały rozmiar suszarki i zawieszka pozwalają na wygodne przechowywanie urządzenia. Stylowy wygląd sprawia, że możemy trzymać suszarkę w widocznym miejscu w łazience, co jest szczególnie ważne, jeśli używamy jej codziennie. Przewód zasilający o długości 1,8 m oraz ergonomiczna rączka zapewniają wygodne użytkowanie. Suszarka wyposażona została w funkcję jonizacji z lampką kontrolną, która zapobiega puszeniu się włosów. Opcja Cool Shoot, czyli funkcja zimnego nadmuchu, zamyka łuski włosa i utrwała fryzurę. Zmniejszy dzięki temu ilość produktów używanych do stylizacji. Dodatkowo w zestawie znajdują się dyfuzor, który pomoże zadbać o kręcone włosy, oraz koncentrator, który przyspieszy proces suszenia. Zdejmowany filtr wlotu powietrza pozwala na łatwe czyszczenie suszarki.

Nowoczesna suszarka Adler AD 2248b o mocy 2400 W wyposażona została w niezależną regulację temperatury i mocy nadmuchu, co pozwoli szybko i wygodnie dostosować nawiew do długości i wilgotności włosów. Trzy



Fot. Adler

CONCEPT VV5731 Violette Care



Pierwszy pełni funkcję asymetrycznego rozpraszacza. Ma sztywne wypustki i przeznaczony jest do modelowania włosów kręconych, którym nadaje sprężystość. Drugi ma dłuższe wypustki zakończone gumowymi elementami. Dzięki temu nie tylko nadaje włosom objętość, ale też odpowiada za masaż głowy; ■ **nasadka chroniąca kolor** – to rzadkie rozwiązanie. Nasadka tego typu ma bardzo

charakterystyczny kształt. Dzięki specjalnej budowie pozwala na wymieszanie chłodniejszego powietrza z otoczenia ze strumieniem powietrza wydychanego z suszarki. W rezultacie zwiększa się objętość strumienia powietrza, przy czym podmuch jest delikatniejszy i obejmuje więk-

BRAUN Satin Hair 7 HD785 Professional SensoDryer



szy obszar. Zapewnia to szybsze schładzanie włosów i zapobiega niepotrzebnym uszkodzeniom, które powoduje działanie wysokiej temperatury. W rezultacie pozwala to zachować blask i dobry stan farbowanych włosów;

■ **nasadka prostująca** – to produkt, który co jakiś czas pojawia się na polskim rynku. Wyglądem przypomina rozbudowaną szczotkę do włosów. Urządzenia z tej grupy nazywano suszarkoprostownicami za sprawą nakładki mającej rozprostowywać i wygładzać włosy. Pasma włosów „prze-czesuje” się nasadką, która jest wykonana z płytki ceramicznej. Pozwala ona na ich naciągnięcie, a w międzyczasie są one suszone. Zasada działania jest podobna jak w suszarkokółkówkach, jednak kształt nakładki jest inny i nie jest ona obrotowa. Takie



ADLER AD 2265

CONCEPT VV5750 Titan Care



Fot. Eldom

W podróży przydatna okaże się suszarka turystyczna ze składaną rączką.



OROMED Oro-Hair Dryer Professional

rozwiązanie umożliwia równomierne rozłożenie temperatury oraz nawiewu, co prowadzi do wygładzenia i rozprostowania włosów.

Szczotki do włosów

Spośród akcesoriów dobrym uzupełnieniem zestawu stylizacyjnego będą szczotki do włosów. Przede wszystkim umożliwiają wygodne układanie fryzury. Na rynku dostępne są modele wyposażone w zasilanie oraz możliwość regulacji temperatury, np. od 160 do 200 °C. Są to szczotki prostujące, które mogą wspomóc prostowanie delikatnych włosów, równomiernie rozprowadzając ciepło. Dzięki funkcji jonizacji włosy nie będą się elektryzować. Oprócz tego dostępne są, oczywiście, szczotki tradycyjne i nawet w nich stosuje się unikalne rozwiązania. Włosie może być nasączone mikroodżywką z keratyną, która wraz z ceramicznymi elementami skraca czas suszenia oraz pielęgnuje włosy. Szczotka zapobiega także puszeniu się włosów, dodaje im blasku oraz chroni je przed splątaniem, więc stylizacja jest łatwiejsza.



POJEMNOŚĆ ZBIORNIKA na KURZ 500 ml

CZAS PRACY do 35 min

PODŚWIETLENIE LED

Szybkie i wygodne sprzątanie całego domu?

Tylko z odkurzaczem akumulatorowym Zelmer!

Odkurzacz pionowy ZSVC622 TymeK. Napięcie 22.2 V. Baterie litowe. Dwie prędkości pracy. Czas pracy na jednym ładowaniu do 35 minut. Szczotka z podświetleniem LED. Pojemność zbiornika na kurz 0,5 L. Czas ładowania 4 godziny. W zestawie elektroszczotka, ssawka 2 w 1, ssawka szczelinowa.

www.zelmer.pl



zelmer
niezawodnie



NOWOŚCI

LAURASTAR. Parownica Izzi Plus

Higieniczna dezynfekcja

Parownice pozwalają na szybkie odświeżanie odzieży i innych tekstyliów, oprócz tego para wodna jest znakomitą środkiem dezynfekującym, dzięki któremu nie trzeba stosować dodatkowych detergentów.



Laurastar Izzi Plus to designerska parownica, dzięki której wyeliminujemy 99,999 proc. wszelkiego rodzaju wirusów, bakterii, grzybów, roztoczy, pluskiew oraz wszy. Ultradelikatna sucha para zapewni doskonałe efekty, a samo urządzenie zostało zaprojektowane w taki sposób, aby dezynfekcja była prosta i przyjemna. Podczas pracy urządzenie osiąga temperaturę pary wynoszącą nawet 150 °C, a jej prędkość to nawet 104 km/h. Ciśnienie pary wynosi 3,5 bara. Dzięki temu z łatwością wnika ona we włókna materiałów i skutecznie je odświeża oraz dezynfekuje. Parownica Laurastar Izzi Plus doskonale sprawdza się na materacach, poduszkach czy zasłonach oraz mniejszych przedmiotach codziennego użytku. Zdezynfekujemy nią również pluszowe zabawki lub np. dziecięcy wózek. W zestawie znajdują się dwie nakładki do różnego rodzaju powierzchni, termoochronna rękawica oraz kartridż filtrujący. Do wyjmowanego zbiornika na wodę o pojemności 1,1 l możemy śmiało użyć wody z kranu. Dzięki dużej mocy, wynoszącej 2000 W, wystarczą zaledwie 3 minuty, aby sprzęt był nagrany. Co więcej, ka-

bel elektryczny chowa się automatycznie, a obsługa Izzi Plus jest prosta i szybka. Atutem urządzenia jest również stylowe wzornictwo, charakterystyczne dla produktów marki Laurastar.



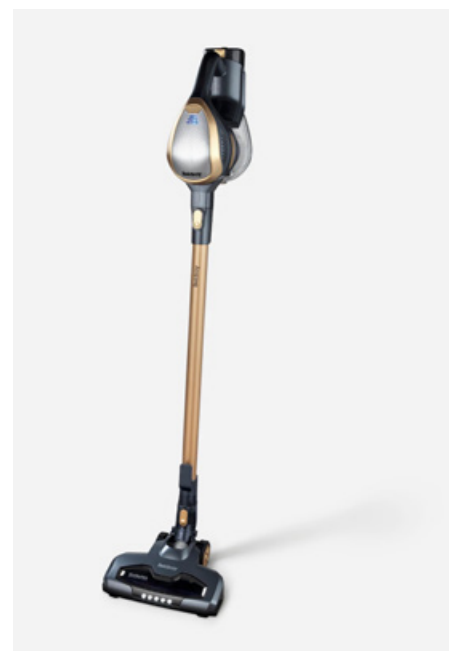
bel elektryczny chowa się automatycznie, a obsługa Izzi Plus jest prosta i szybka. Atutem urządzenia jest również stylowe wzornictwo, charakterystyczne dla produktów marki Laurastar.



BELDRAY. Odkurzacz bezprzewodowy OptiAir

Wygodne odkurzanie bez kabla

Funkcjonalny odkurzacz bezprzewodowy Beldray OptiAir to propozycja dla użytkowników, którzy poszukują sprzętu dorównującego pod względem siły ssania modelom zasilanym sieciowo.



Urządzenie ma lekką, ergonomiczną konstrukcję i pozwala na nawet 30 minut bezprzewodowego odkurzania na jednym naładowaniu. Idealnie sprawdzi się na różnych powierzchniach. Szczotka podłogowa z napędem skutecznie usuwa zabrudzenia zarówno z podłóg płaskich, jak i dywanów oraz wykładzin. Dodatkowym atutem jest oświetlenie LED, dzięki któremu sprzątając w zakamarkach, np. pod meblami, bez problemu dostrzeżemy wszelkie zabrudzenia. Wydajny akumulator litowo-jonowy o napięciu 29,6 V zapewnia dużą moc. Odkurzacz Beldray OptiAir jest wyposażony w silnik bezszczotkowy, który charakteryzuje się małym zużyciem energii oraz dużą trwałością. Zbiornik na zanieczyszczenia ma pojemność 1,2 l, więc bez problemu możemy odkurzyć całe mieszkanie. Wygodna klapka na dnie zbiornika umożliwia jego łatwe opróżnianie. Dużą skuteczność czyszczenia zapewnia zastosowanie filtra HEPA. To także do-

bry wybór dla właścicieli zwierząt. W zestawie znajdziemy ssawkę szczelinową z włosiem, która jest idealna do czyszczenia tapicerki, tkanin, zasłon i innych delikatnych powierzchni. W razie potrzeby główną rurę możemy odpiąć i korzystać z modelu Beldray OptiAir niczym z odkurzacza ręcznego.



ODKURZACZ PIORĄCY Z FILTREM WODNYM I CYKLONOWYM

DryBox AMFIBIA PET



DLA KOCHAJĄCYCH ZWIERZĘTA



SOLID CLEANING BY WATER IS IN OUR DNA!



24 + 6 MIESIĘCY GWARANCJI PO REJESTRACJI PRODUKTU

UNIKALNA TECHNOLOGIA THOMAS!



THOMAS WET JET SYSTEM ZATRZYMUJE 100% KURZU W WODZIE

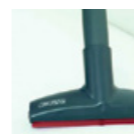
UNIKALNA TECHNOLOGIA THOMAS!



DWA SYSTEMY W JEDNYM URZĄDZENIU! FILTRACJA WODNA / SUCHA CYKLONOWA



TURBOSZCZOTKA ZBIERA SIERSZ Z KAŻDEJ POWIERZCHNI



SKUTECZNE ZBIERA PIYKŁ, ROZTOCZA ORAZ SIERSZ



PIERZE DYWANY ORAZ TAPICERKĘ



USUWA PŁYNNIE ZABRUDZENIA

THOMAS

Odkurzanie odświeżająco inne.



TESTUJEMY

Odkurzanie i mopowanie w jednym

Rosnąca popularność odkurzaczy bezprzewodowych wynika z ich wielu zalet, a przede wszystkim swobody pracy. Nie inaczej jest z modelem Hisense HVC6464A, który testowaliśmy.

Odkurzacz jest dostarczany starannie zapakowany z bogatym zestawem akcesoriów. Atutem jest bateria, którą możemy odłączyć od jednostki ssącej, a to ułatwia wymianę, w razie potrze-



by możemy dokupić drugi akumulator zamienny. Napięcie zasilające wynosi 25,2 V, a maksymalna moc silnika bezszczotkowego to 400 W, z kolei siła ssania 110 W. Urządzenie zostało wyposażone w trójstopniową regulację siły ssania. Już w najniższym z trybów bardzo dobrze radzi sobie z czyszczeniem gładkich podłóg, takich jak gres czy panele. To także zasługa turboszczotki parkietowej z oświetleniem LED **1**. Na dywanach z krótkim włosiem sprawdzi się poziom drugi mocy, a trzeci tryb – najwydajniejszy – zalecamy do dywanów typu shaggy. Dodatkowo w zestawie znajduje się turboszczotka z włosiem, która pomoże w jeszcze lepszym usuwaniu np. włosów czy sierści.

Hisense

ODKURZACZ BEZPRZEWODOWY HVC6464A

**SPRAWDZILIŚMY
POLECAMY!**



Na panelu sterującym odkurzacza znajdziemy czytelny wyświetlacz **2**. Wskazuje on stan akumulatora oraz tryby pracy, które można przełączyć przyciskiem. Po odkurzeniu mieszkania o powierzchni 50 m², w większości na najniższym trybie pracy, akumulator wskazywał wartość 50

proc. Atutem odkurzacza jest rozbudowany zestaw akcesoriów. Oprócz wspomianej elektroszczotki z wymiennym wałkiem znajdziemy w nim elastyczny wąż **3**, idealny do sprzątnięcia np. zakamarków auta, ssawkę szczelinową, ssawkę z włosiem do czyszczenia mebli, elektroszczotkę do tapicerki **4** oraz nasadkę mopującą ze zbiornikiem na wodę, dzięki której można jednocześnie myć podłogę oraz ją odkurzać. Działa to całkiem efektywnie i wydawnie skraca czas czyszczenia podłóg.

Dodatkowym atutem jest rura ssąca z przełącznikiem **5**, która znacznie ułatwia odkurzanie pod meblami. Odkurzacz jest wyposażony w transparentny zbiornik na zanieczyszczenia oraz zmywalny filtr. Opróżnianie zajmuje jedynie chwilę i jest bardzo łatwe. Atutem jest specjalne pokrętko wzbudające filtr, które znacznie ułatwia jego czyszczenie. W zestawie znajdziemy również uchwyt do zawieszania z możliwością przypięcia ładowarki. Dzięki niemu odkurzacz będzie zawsze naładowany i gotowy do pracy.

Hisense HVC6464A to funkcjonalny odkurzacz bezprzewodowy, którego zakup możemy polecić. Świetnie radzi sobie z czyszczeniem podłóg gładkich, a także dywanów dzięki możliwości pracy z elektroszczotką. W swojej półce cenowej jest również dobrze wyposażony w funkcjonalne akcesoria. Użytkowanie znacznie ułatwia m.in. elastyczna rura, a opcja mycia podłóg skraca czas sprzątnięcia.

LAURASTAR



**HIGIENICZNA
PARA
USUWA DO 99,999%
WIRUSÓW
BAKTERII I ROZTOCZY**

Nowa higienizująca parownica
Laurastar Izzi Plus

LaurastarPolska

laurastar_polska

Laurastar Polska

www.laurastar.pl

Domowe parownice do odzieży



Ze względu na swoją użyteczność parownice do odzieży są urządzeniami stale zyskującymi na popularności. Nie zajmują dużo miejsca i pozwalają na szybkie odświeżenie ubrań, zwłaszcza lekkich koszul, sukienek czy bluzek. Dzięki temu stanowią doskonale uzupełnienie żelazek.

Nowoczesne parownice różnią się konstrukcją oraz parametrami. W zależności od ilości miejsca w domu i potrzeb można zdecydować się na model stojący lub ręczny. Podstawowe parametry, na które należy zwrócić uwagę, to moc, długość przewodu zasilającego czy pojemność zbiornika na wodę. Na wygodę użytkownika oraz skuteczność wpływ mają także kształt stopy oraz materiał, z jakiego została wykonana.

Rodzaje steamerów
Parownice używane są masowo w sklepach odzieżowych, ponieważ można nimi szybko i skutecznie odświeżyć lub wyprasować wiszącą tkaninę. Modele sklepowe nie różnią się zbyt od urządzeń do użytku

domowego. Zazwyczaj widoczna jest zaledwie jedna różnica – rozmiar sprzętu. W sklepach dostępne są urządzenia gabarytowo większe, a co za tym idzie – z większym pojemnikiem na wodę i większym ciśnieniem wyrzutu pary. Modele „domowe” zazwyczaj występują w formie ręcznej albo stojącej (takiej, jakiej standardowo używa się w typowych „siecówkach”). Działanie obydwóch rodzajów polega na tym samym. Dzięki pompcie elektrycznej urządzenie działa na zasadzie ciągłego wyrzutu pary, która wnika w tkaninę, zmiękcza i rozprostowuje włókna. W ten sposób wygładza ubrania i nadaje im odpowiednią formę.

Parownice stojące
Steamery stojące są urządzeniami pomagającymi w codziennym prasowaniu bez konieczności wyjmowania deski, co dla wielu bywa uciążliwe. Urządzenie to dobrze sprawdza się przy prasowaniu np. garniturów czy zasłon, czyli rzeczy, które ciężko wyprasować na desce lub jest to wręcz niemożliwe. Steame-

LAURASTAR
Iggi Original Red

BELDRAY
BEL0932NC-150

Szybkie prasowanie – MPM MZP-01

firany i zasłony. Parownica MPM MZP-01 ma dwie wymienne nakładki. Gorąca para wodna w połączeniu z nakładką z welurową szczotką przeznaczona jest do pielęgnacji tkanin delikatnych. Nakładka ze szczotką z włosia umożliwia prasowanie grubszych tkanin, takich jak np. zimowy płaszcz. Czas nagrzewania wynosi zaledwie 30 s. Urządzenie wyposażono w zbiornik na wodę o pojemności 250 ml, a jego moc to 1200 W.



Zamknięte w poręcznej, lekkiej obudowie urządzenie do prasowania parą MPM MZP-01 generuje gorącą parę. Ubrania możemy prasować bez konieczności rozkładania deski do prasowania. Wystarczy, że zawiesimy je na wieszaku. W łatwy sposób odświeżymy też wiszące na karniszach

Fot. Laurastar

Fot. MPM

Prasowanie ze stojakiem – Concept NO8010 Perfect Steamer

Parownica do ubrań NO8010 Perfect Steamer nadaje się do wszystkich rodzajów tkanin, w tym najdelikatniejszych. Dzięki mocy 1800 W i produkcji pary 40 g/min skutecznie wygładza fałdy na ubraniach i przyjemnie odświeża pranie. Nagrzewa się w zaledwie 45 sekund, oferuje 3 stopnie poziomu pary i do 40 minut czasu pracy. Gorąca para w NO8010 niszczy do 99,9 proc. bakterii i eliminuje nieprzyjemne zapachy. Dzięki parownicy możemy wygodnie wygładzić zasłony bez konieczności ich zdejmowania oraz odświeżyć tekstylia domowe, takie jak pokrowce na siedzenia, koce, tapicerka, poduszki,



prześcieradła lub pluszowe zabawki. Aby uzyskać naprawdę świetne efekty, nawet na trudnych do prasowania materiałach, parownica wyposażona jest w końcówkę szczotkową, dzięki której para lepiej wnika w tkaninę i wygładza zagniecenia. Jednocześnie pomaga w usuwaniu grudek i włosów zwierząt domowych. Prasowanie kantów również jest łatwe. Wystarczy użyć specjalnego mocowania, a kanty na spodniach lub torbie będą kwestią chwili. Parownica Concept NO8010 ma obrotowy wieszak. Dzięki teleskopowemu prętowi można regulować wysokość według potrzeb. Po zakończeniu pracy parownicę można złożyć lub używać jej jako wieszaka na ubrania.



Fot. Concept

CAMRY CR 5033



ry powinni rozważyć osoby, które nie zawsze mają czas, by oddawać kłopotliwe części garderoby do pralni. Nadają się do wszystkich rodzajów tkanin. Ich atutem jest wieszak, na którym umieszcza się prasowaną tkaninę. Zajmują więcej miejsca niż modele ręczne, jednak sama

dysza parowa jest lżejsza niż cała parownica ręczna, ponieważ zbiornik na wodę jest umieszczony w podstawie.

Parownice ręczne

Modele ręczne to mniejsze i bardziej kompaktowe wersje parownic stojącej. Świetnie nadają się do wy-



CONCEPT NO8000 Perfect Steamer

gładzenia zagnieć i mogą być dobrym uzupełnieniem tradycyjnego żelazka, nie zawsze bowiem ma się ochotę na tradycyjne prasowanie. Steamery ręczne szybko się nagrzewają, dlatego przydadzą się w sytuacjach wymagających szybkiego działania. Para powoduje, że nie ma ryzyka przypalenia czy nieestetycznego wyświecenia tkaniny. Dobrze sprawdzą się przy prasowaniu rzeczy, które ciężko prasować tradycyjnym że-

lazkiem, czyli baskinek, falban, naszywek etc. Ponadto nadają się do odświeżania ubrań, takich jak marynarki, których nie trzeba prać po jednym czy dwóch założeniach. Plussem jest to, że usunięte zostają nieprzyjemne zapachy, a bakterie zabite. Należy powiesić odzież na wieszaku, naciągnąć materiał i powoli przeciągać w górę i w dół po zagnieciach.



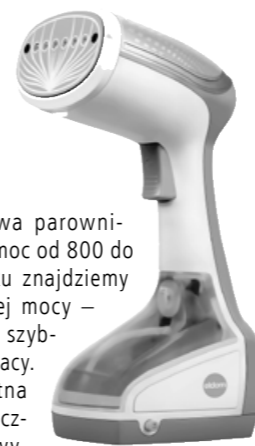
MPM MZP-02

Główne parametry parownic

Podobnie jak tradycyjne żelazka, tak i parownice mają kilka ważnych parametrów, które wpływają na komfort użytkowania oraz ich skuteczność. Wbrew pozorom podobne modele mogą znacznie się różnić. Dlatego warto wiedzieć, czym się sugerować przy ich zakupie.

■ **Moc** – świadczy, oczywiście, o poborze energii urządzenia oraz wpływa na szybkość na-

ELDOM DA100 Stim



grzewania. Typowa parownica ma zazwyczaj moc od 800 do 1000 W. Na rynku znajdziemy modele o większej mocy – ich atutem będzie szybsza gotowość do pracy.

- **Masa** – jest istotna w parownicach ręcznych i wynosi zazwyczaj ok. 1 kg. Lżejsze są parownice stojące, ponieważ sam dystrybutor pary ma mniejszą masę, a pozostałe elementy są zintegrowane w stojaku. Może to być ważna cecha dla starszych osób.
- **Wyrzut pary** – typowa wartość wyrzutu pary wynosi do ok. 20 g/min. Wystarcza to do odświeżenia i uprasowania lekkiej odzieży.
- **Pojemność zbiornika** – w modelach ręcznych pojemność zbiornika wynosi nawet 350 ml. Pamiętajmy jednak, że im jest ona większa i więcej wody w urządzeniu, tym większa masa. Parownice stojące mają zbiorniki o pojemności ponad 1 l.
- **Czas nagrzewania** – w zależności od modelu wynosi od kilkudziesięciu sekund do 2 min. O gotowości do pracy zazwyczaj informuje świecąca lampka.
- **Długość przewodu** – wpływa na komfort pracy z parownicą, zwłaszcza modelem ręcznym. Zazwyczaj jego długość wynosi od 1,8 do 3 m.

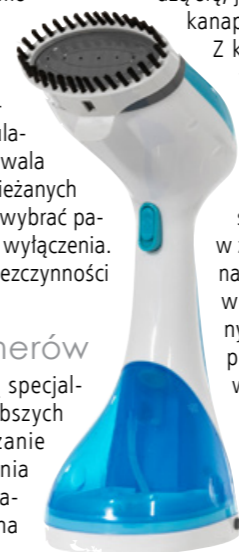
Ważne rozwiązania

Podobnie jak żelazko parownica może być wyposażona w stopę grzewczą. Ułatwia ona usuwanie zagnieć z odzieży i jest wyposażona w otwory emitujące parę. W zależności od modelu może być wykonana z różnych materiałów. Najpopularniejszym z nich jest stal, która zapewnia gładki poślizg. Modele z wyższej półki mogą być wyposażone w stopy z powłokami ceramicznymi, podobne do tych stosowanych w żelazkach. W zależności od modelu niektóre wyposażone są w opcję regulacji ilości wyrzucanej pary, co pozwala na dopasowanie jej ilości do odświeżanych tkanin. Dla bezpieczeństwa warto wybrać parownicę z funkcją automatycznego wyłączenia. Urządzenia po określonym czasie bezczynności samo przerywa pracę.

Wyposażenie steamerów

Do części urządzeń dołączone są specjalne końcówki, np. szczotki do grubszych tkanin, które ułatwiają odświeżanie płaszczy, czy szczotki do zbierania nitek i kłaczek lub tzw. miniprasa, służąca do robienia kantów na

RAVANSON PU-1400WB



Fot. Laurastar

Domowe parownice ręczne mają niewielkie rozmiary, sprawdzą się przede wszystkim wtedy, gdy chcemy szybko odświeżyć odzież.

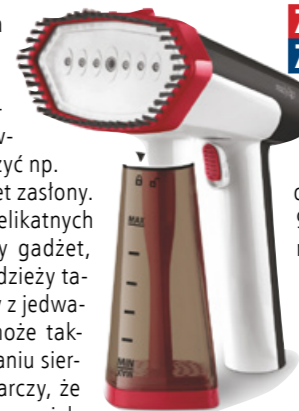
spodniach i wyrównywania falban, zakładek czy plis. Na wyposażeniu możemy także znaleźć nakładki do tapicerki, które świetnie sprawdzą się, jeśli chcemy odświeżyć np.

kanapę czy fotele, a nawet zasłony. Z kolei nakładka do delikatnych tkanin to przydatny gadżet, jeśli mamy dużo odzieży takiej jak koronki czy z jedwabiu. Parownica może także pomóc w usuwaniu sierści zwierząt – wystarczy, że w zestawie znajdzie się specjalna nakładka z frędzlami. W zestawie z urządzeniem zazwyczaj dołączony jest także niewielki pojemnik z wyprofilowanym dziobkiem, który ułatwia wlewanie wody.

Dezynfekcja parą

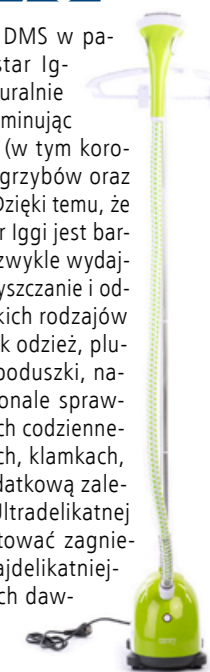
Para może być wykorzystana również do dezynfekcji odzieży, zabawek czy innych przedmiotów. Badania naukowe przeprowadzone przez niezależne szwajcarskie laboratoria wy-

ZELMER ZGS1600 Ready2go



każały, że para DMS w parownicy Laurastar Iggi dogłębnie i naturalnie oczyszcza tkaniny, eliminując 99,9 proc. wirusów (w tym koronawirusy), bakterii, grzybów oraz 100 proc. roztoczy. Dzięki temu, że parownica Laurastar Iggi jest bardzo poręczna i niezwykle wydajna, umożliwia oczyszczanie i odświeżanie wszystkich rodzajów tekstyliów, takich jak odzież, pluszowe zabawki, a także poduszki, narzuty czy zasłony. DMS doskonale sprawdzi się również na przedmiotach codziennego użytku: zabawkach, kaskach, kławkach, okularach, portfelach itp. Dodatkową zaletą jest to, że siła i ciśnienie Ultradelikatnej Suchoj Pary potrafią rozprostować zagniecenia, „odmłodzić” nawet najdelikatniejszą tkaninę oraz przywrócić ich dawny kształt i wygląd.

CAMRY CR 5020



Fot. Zelmer



W zestawie z parownicą może być dołączona szczotka, która ułatwi prasowanie grubszych tkanin.

iROBOT. Robot odkurzający Roomba z serii i5

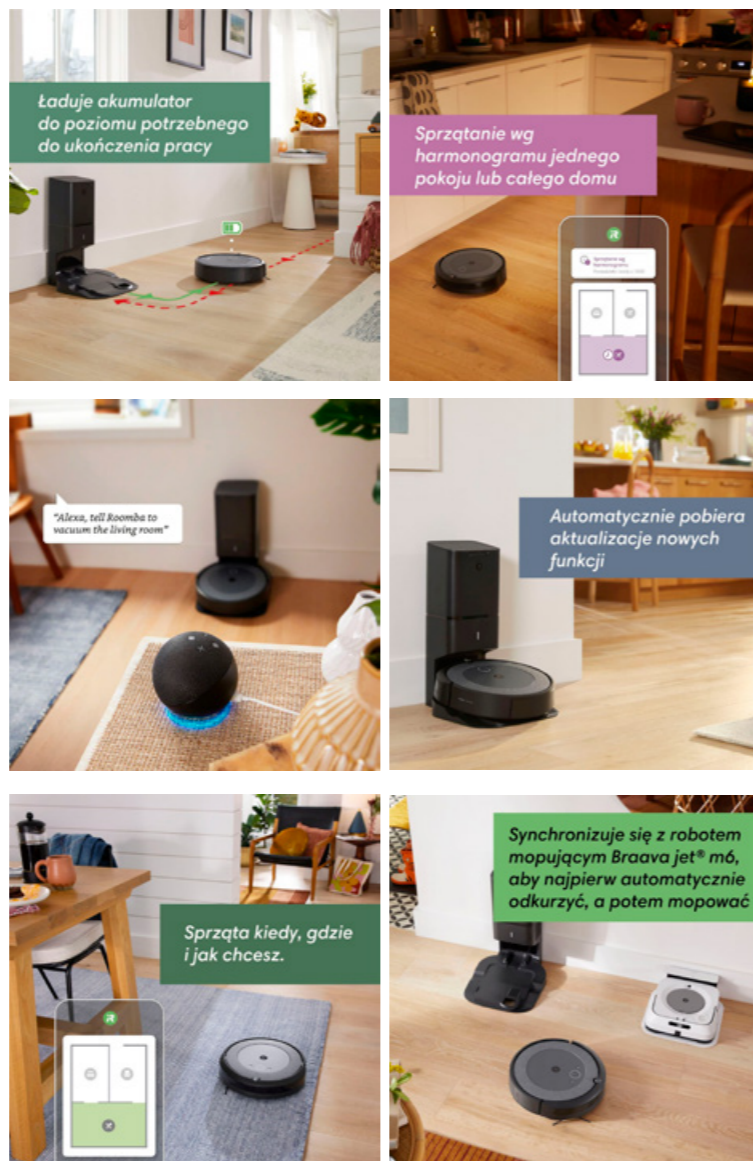
Zapomnij o ręcznym odkurzaniu

Autoryzowany importer i dystrybutor marki iRobot w Polsce – firma DLF – rozszerza ofertę robotów odkurzających o modele Roomba z serii i5. Zostały one wyposażone w sprawdzone i efektywne rozwiązania, jak system AeroForce, możliwość skorzystania z „inteligentnej” mapy Imprint oraz rozbudowane opcje personalizacji pracy.

nie zaawansowanych harmonogramów pracy oraz otrzymywane spersonalizowane sugestie sprzątania – np. częstszego odkurzania w okresie pylenia roślin czy linienia zwierząt. Użytkownicy mogą również zarządzać pracą robota za pośrednictwem komend głosowych, bowiem roboty Roomba z serii i5 współpracują z Asystentem Google, Alexa i Siri.

W przypadku nowych modeli użytkownicy mogą skorzystać ze stacji ładująco-czyszczącej Clean Base, która pozwala zapomnieć o odkurzaniu na wiele tygodni. Dzięki niej zebrane przez roboty Roomba z serii i5 zabrudzenia są automatycznie usuwane ze zbiornika robota i magazynowane w specjalnym worku AllergenLock, który zatrzymuje 99 proc. pyłków, pleśni i innych patogenów. Roboty odkurzające Roomba z serii i5 poruszają się wzdłuż równoległych linii, wykorzystując przy tym nowoczesne sensory śledzenia podłoża. Dzięki temu efektywnie wyczyszczą każdy skrawek podłogi, niezależnie od tego, czy to parkiet, terakota, dywan czy wykładzina. Z kolei, jeżeli w trakcie pracy zabraknie im energii, odwiedzą stację dokującą, uzupełnią jej poziom do stanu, który pozwoli dokończyć cykl pracy, i wznowią ją w miejscu, w którym przerwały. Firma iRobot udostępnia cyklicznie bezpłatne aktualizacje oprogramowania swoich produk-

tów, jak również aplikacji. Dzięki temu nawet pracujący już jakiś czas w domu robot staje się coraz lepszy. Roomba z serii i5 korzysta z najnowszej wersji systemu operacyjnego iRobot, aby udostępnić użytkownikom szereg nowych, użytecznych rozwiązań. Można wymienić tu funkcję Child & Pet Lock, która eliminuje możliwość przypadkowego uruchomienia robota z poziomu jego obudowy, jak również tryb „Nie przeszkadzać”, w którym ustawia się strefy czasowe, gdy roboty mają nie rozpoczynać pracy. Dzięki technice Imprint Link roboty Roomba z serii i5 mogą współpracować z mopującymi modelami Braava jet m6. Wówczas po zakończeniu odkurzania we wskazanym zakresie pomieszczeń automatycznie rozpocznie się w nich proces sprzątania z użyciem wody. Sugerowane ceny detaliczne to: iRobot Roomba i5+ – 2999 zł i iRobot Roomba i5 – 1999 zł.



KÄRCHER

WOW! CIESZ SIĘ ŻYCIEM PEŁNĄ PARĄ.

Bakterie wyparowują i to dosłownie, gdy korzystasz z funkcjonalnej parownicy Kärcher SC EasyFix. Wyczyścisz nią wszelkie wodoodporne powierzchnie w domu – całą kuchnię i łazienkę a także podłogi. Więcej informacji na [karcher.pl](https://www.karcher.pl)



ODKURZACZ 2 W 1 ZSVC622 TYMEK

- napięcie zasilające 22,2 V
- dwie prędkości pracy i czas pracy do 35 min.
- ssawka 2 w 1, ssawka szczelinowa i elektroszczotka LED w zestawie
- zbiornik o pojemności 500 ml
- możliwość montażu na ścianie



zelmer
niezawodnie



ODKURZACZ 2 W 1 ZSVC412 KACPER

- napięcie zasilające 22,2 V
- dwie prędkości pracy i czas pracy do 30 min.
- ssawka 2 w 1, ssawka do tapicerki i elektroszczotka w zestawie
- zbiornik o pojemności 500 ml
- możliwość montażu na ścianie

zelmer
niezawodnie

ODKURZACZ RĘCZNY VP4360 WET AND DRY

- napięcie zasilające 11,1 V i 3 diody LED
- dwie prędkości pracy i czas pracy do 45 min.
- długa ssawka szczelinowa, ssawka z włosiem, ściągaczka
- zbiornik o pojemności 450 ml i opcja zbierania do 150 ml płynu
- stojak z funkcją ładowania i filtr HEPA



concept
Innowacje w Twoim życiu



ODKURZACZ RĘCZNY VP4380 REAL FORCE

- napięcie zasilające 18,5 V
- dwie prędkości pracy i czas pracy do 35 min.
- długa i krótka ssawka szczelinowa, zmotoryzowana turboszczotka, ssawka ze szczoteczką
- zbiornik o pojemności 450 ml i 3 diody LED
- stojak z funkcją ładowania i filtr HEPA

concept
Innowacje w Twoim życiu



ODKURZACZ RĘCZNY REVO PET

- filtr HEPA
- czas pracy do 25 min.
- elektroszczotka do usuwania sierści i włosów
- lekka i wygodna konstrukcja
- baza ładująca w zestawie

Beldray
FOR 150 YEARS



ODKURZACZ 2 W 1 VM 9002

- napięcie zasilające 25,2 V
- dwie prędkości pracy i czas pracy do 40 min.
- komplet ssawek i elektroszczotka z podświetleniem LED
- zbiornik o pojemności 600 ml
- wieszak na ścianę na odkurzacz i akcesoria

Amica
for living



ODKURZACZ 2 W 1 QUICK STICK TURBO PLUS

- napięcie zasilające 21,6 V i moc silnika 350 W
- akumulator o pojemności 2500 mAh
- komplet ssawek i elektroszczotka z podświetleniem LED
- zbiornik o pojemności 500 ml
- wieszak na ścianę na odkurzacz i akcesoria

THOMAS



ODKURZACZ 2 W 1 BESPOKE JET COMPLETE EXTRA VS20A95943N

- stacja czyszcząco-ładująca w zestawie
- silnik o mocy do 580 W
- komplet ssawek i elektroszczotka Jet Dual
- dodatkowa bateria w zestawie – do 120 minut czasu pracy
- wielowarstwowy system filtracji na poziomie do 99,999 proc.

SAMSUNG





Stacje pogody z czujnikami

W domowym zaciszu zamiast klasycznego termometru możemy wykorzystać stację pogody, która umożliwi obserwację znacznie większej liczby parametrów niż tylko temperatury powietrza. Możemy przewidywać ją sami, wykorzystując domowe stacje pogody z różnymi czujnikami.

Ponad połowa ludzi reaguje na zmiany pogody gorszym samopoczuciem. Dobremu nastrojowi sprzyjają słoneczna pogoda, stabilne ciśnienie atmosferyczne, niezbyt duża wilgotność powietrza, umiarkowana temperatura. Niekorzystne warunki pogodowe są powodowane przede wszystkim przez przechodzące fronty atmosferyczne. Zatem główne czynniki, które wpływają na samopoczucie, to temperatura, ciśnienie atmosferyczne, wilgotność powietrza, promieniowanie słoneczne albo jego brak przy zachmurzeniu. Niestety, ostatnie lata to znaczne pogorszenie jakości powietrza, które możemy kontrolować za pomocą stacji pomiarowych.



ADLER AD 1176

W meteorologii jest jeszcze używane pojęcie temperatury odczuwalnej (ang. wind chill). Odpowiada ono odczuciu temperatury otoczenia w konkretnych warunkach pogodowych, z uwzględnieniem temperatury powietrza, prędkości (siły) wiatru i wilgotności. Zakres mierzonych temperatur przez mierniki i stacje pogodowe wynosi przeważnie od 0 do +50 °C we wnętrzach i od -25 do +60 °C na zewnątrz.

Temperatura powietrza
Jednym z podstawowych parametrów jest temperatura mierzona w stopniach Celsjusza. W stacjach

Wilgotność bezwzględna i względna
Drugim ważnym parametrem w mieszkaniu jest wilgotność powietrza. Wilgotność bezwzględna jest

określona przez masę pary wodnej, wyrażoną w gramach, zawartej w metrze sześciennym powietrza. Z kolei wilgotność względna to wyrażony w procentach stosunek ilości pary wodnej znajdującej się w powietrzu do maksymalnej ilości pary wodnej w po-



TECHNISAT iMeteo P1

Fot. Camry



TECHNISAT iMeteo X4

wietrzu przy tej samej temperaturze. Zawartość pary wodnej w powietrzu w dużym stopniu zależy od temperatury. Jeżeli ilość pary wodnej staje się zbyt duża, jej nadmiar wydziela się z powietrza, tworząc mgłę albo rosę. Warto zaznaczyć, że wilgotność powietrza wywiera istotny wpływ na nasze samopoczucie w mieszkaniu. Przy wysokiej temperaturze powietrza nadmiar wilgoci powoduje wrażenie duszności. Przy temperaturze niskiej zwiększa się wrażenie zimna. Zdaniem specjalistów optymalna wilgotność w mieszkaniach powinna się zawierać w granicach 40–60 proc. Za dolną granicę przyjmuje się 30 proc. Zakres pomiaru wilgotności wynosi od 0 do 99 proc., a dokładność pomiaru 1 proc. W miernikach oprócz konkretnej wartości, podawanej w procentach, jest podawane odczucie wilgotności powiązane z wartością temperatury – tzw. współczynnik komfortu, który służy do szybkiego oszacowania warunków temperatury i wilgotności w miejscu ustawienia urządzenia (Dry – za sucho, Comfort – idealnie, Wet – wilgotno). Odpowiadają one następującym zakresom parametrów temperatury i wilgotności powietrza (RH – wilgotność względna):

- Dry: -5÷50 °C, wilgotność poniżej 40% RH,
- Comfort: 20÷25 °C, wilgotność 40–70% RH,
- Wet: -5÷50°C, wilgotność ponad 70% RH.



Stacje pogodowe Netatmo Weather Station z aplikacją mobilną kontrolują m.in. poziom CO₂, wilgotność i temperaturę w domu oraz na zewnątrz, a nawet hałas.

Fot. Netatmo

Popularność zyskują higrometry – mierniki wilgotności połączone z pomiarem temperatury, atrakcyjne wzorniczo, z dużym wyświetlaczem, które warto stosować z nawilżaczem powietrza.

Ciśnienie atmosferyczne

Ze względu na pogodę szczególnie ważny jest pomiar ciśnienia, którego wartość może być podawana w różnych jednostkach (mmHg, hPa, mbar lub InHg). Wizualizowany może być przebieg zmian ciśnienia w ciągu 24 lub 36 godzin, co dobrze pokazuje tendencje zmian. Z reguły nadejście deszczu lub burzy sygnalizuje szcze-

kroczenie ustawionej ilości opadów w pamięci może być sygnalizowane dźwiękiem.

Czas i data

Najwięcej informacji, nie tylko na temat powietrza, podają stacje pogodowe. Mogą być źródłem wzorcowego czasu i daty, synchronizowanych za pomocą radiowego sygnału DCF 77. Jeżeli stacja pogody znajdzie się w zasięgu sygnału DCF 77, czas i data automatycznie się w niej ustawią.

Fazy Księżyca i UV

Dla osób, które interesują się fazami Księżyca, wyświetlane są ikony pokazujące jego położenie względem Słońca. Znajomość faz Księżyca może być przy-



Fot. Stadler Form

Informacje o temperaturze i wilgotności podaje kompaktowy higrometr Stadler Form Selina z dużym wyświetlaczem polecany alergikom.

gólnie szybko spadające ciśnienie atmosferyczne. Zmianom ciśnienia towarzyszą ikony o pogodzie, takie jak słońce czy deszcz, które szybko pokazują, jaka będzie pogoda danego dnia.

Pomiar prędkości wiatru

Zewnętrznego czujnika, nazywanego anemometrem, wymaga pomiar prędkości wiatru. Prędkość wiatru może być podawana w m/s lub km/h. Dla pasjonatów żeglarstwa wartość ta może być wyrażana w węzłach lub umownej 12-stopniowej skali Beauforta.

Czujnik opadu deszczu

To zbiornik, w którym gromadzi się woda. Poziom wody jest zamieniany na sygnał elektryczny i za pomocą wbudowanego nadajnika informacja o nim przesyłana zostaje do stacji pogody. Informacja o opadach może zależeć od oprogramowania stacji pogodowej. W rozbudowanych wersjach można otrzymać informacje o aktualnej ilości opadów (np. 1,0 mm/h), w ostatniej godzinie, z ostatnich 24 godzin, wczoraj, w ostatnim tygodniu lub miesiącu. Prze-

datna dla działkowiczów, którzy korzystając z zaleceń kalendarza upraw biodynamicznych, powinni sadzić rośliny według określonych dla nich faz Księżyca.



METEO SP80T



ADLER AD 1175 z wyświetlaczem podzielonym na pomiary zewnętrzne i wewnętrzne. Stacja jest zasilana bateryjnie lub sieciowo.

Ważnym parametrem dla zdrowia jest wartość aktualnego natężenia promieniowania ultrafioletowego. Wartości ultrafioletowego indeksu UVI są podawane w określonych przedziałach i informują o ewentualnych skutkach długiego oddziaływania promieniowania na organizm.

Stacje pomiarowe kontrolujące jakość powietrza

Informacje o stanie powietrza w wybranych miastach w Polsce są podawane w komunikatach radiowych, telewizyjnych czy Internecie. Standardowo w oczyszczaczach powietrza znajdziemy czujniki monitorujące stan powietrza. W domu możemy korzystać także z niewielkich mierników, nazywanych stacjami pomiarowymi. Oferowane są stacje pomiarowe pyłów zawieszonych, które mierzą najczęściej parametr PM2.5. Mniej popularny jest pomiar pyłów PM1 i PM10. Liczby przy symbolach określają wielkość cząstek pyłów, mniejszych niż 1, 2,5 i 10 µm, wykrywanych przez miernik. Dla porównania średnica włosa wynosi 70 µm. Są też mierniki wykrywające lotne związki organiczne LZO (ang. VOC – Volatile Organic Compounds) i nieorganiczne: formaldehyd HCHO czy CO₂. VOC to substancje, które parują już przy niskich temperaturach, powodując gazowe zanieczyszczenie po-

wietrza. Zaliczane są do lotnych związków organicznych. Zawartość w powietrzu jest określana przez sumaryczny parametr TVOC (Total Volatile Organic Compounds). Wnętrza pomieszczeń zawierają wiele źródeł substancji VOC. Wytwarzają je wykładziny podłogowe, farby, lakiery, uszczelki i kleje, meble i dywany. Przebywanie wewnątrz pomieszczeń zanieczyszczonych substancjami VOC może powodować problemy zdrowotne. Drugi szkodliwy związek to aldehyd mrówkowy, potocznie nazywany formaldehydem. Jest substancją chemiczną stosowaną w wielu produktach przemysłowych, takich jak lakiery, farby, kleje, spoiny, a nawet substancje konserwujące. Ze względu na toksyczność jest zaliczony do klasy 1B jako substancja powodująca nowotwory. Wiele materiałów nasączonych formaldehydem, takich jak materiały drewniane, podłogi lub tekstylia, może wydzielają tę substancję przez długi czas, co jest szczególnie groźne w pomieszczeniach zamkniętych.

W miernikach do wykrywania obu rodzajów lotnych zanieczyszczeń są stosowane oddzielne czujniki. Wartości są podawane w dwóch jednostkach: ppm (parts per milion) lub mg/m³.

W stacjach pogody podawany jest indeks jakości powietrza AQI (Air Quality Index). To wskaźnik liczbowy stosowany

Fot. Adler



TECHNISAT iMeteo 3CE Mini

do określania stopnia zanieczyszczenia powietrza w miastach. Odnosi się on do pomiaru głównych źródeł zanieczyszczeń: cząstek pyłów PM2.5, PM10, dwutlenku azotu, ozonu tlenku węgla (CO), oraz dwutlenku siarki (SO₂). Im wyższy jest wskaźnik AQI, tym większe jest prawdopodobieństwo wystąpienia negatywnych skutków zdrowotnych. Wskaźnik AQI jest podzielony na sześć kategorii określających poziom zagrożenia dla zdrowia. Wartość AQI ponad 300 oznacza, że jakość powietrza jest zagrażająca zdrowiu, natomiast poniżej 50 oznacza bardzo dobrą. Często do stacji pomiarowych PM2.5, VOC i HCOH jest dodawany pomiar temperatury i wilgotności.

Prezentacja zmierzonych danych

Przy pomiarach wielu parametrów stacje pogodowe są wyposażone w wyświetlacz LCD lub OLED (rzadziej są dotykowy) monochromatyczny lub ko-

Stacja pogody Netatmo z deszczomierzem i wiatromierzem.



WEBBER SP87

lorowy z możliwością wyświetlania cyfr i grafik. Im większa przekątna wyświetlacza (najczęściej od 6 do 10 cali w stacjach pogody), tym ikony i liczby są większe, a więc bardziej czytelne. Większa rozdzielczość wyświetlacza sprawia, że ikony są bardziej dopracowane graficznie i lepiej się prezentują. Dla osób, które nie chcą analizować liczb, najbardziej atrakcyjna jest forma ikon funkcji o zmiennych kolorach, np. w kolorze zielonym – norma, czerwonym – przekroczenie zakresu stan zagrożenia. Stan przekroczenia wartości może być także sygnalizowany dźwiękowo.

Współpraca z aplikacją

Stacje pomiarowe i pogodowe mogą współpracować bezprzewodowo (łączy Wi-Fi lub Bluetooth) z aplikacjami na smartfon, a także z czujnikami instalowanymi na zewnątrz. Aplikacja na smartfon zazwyczaj daje więcej informacji. Może pobierać informacje z Internetu i domowego czujnika. Najnowsze rozwiązania to zastosowanie asystenta głosowego. Można się z nim komunikować za pomocą asystenta np. włączając oczyszczacz powietrza lub ogrzewanie, kiedy spada temperatura.

Zasilanie urządzeń

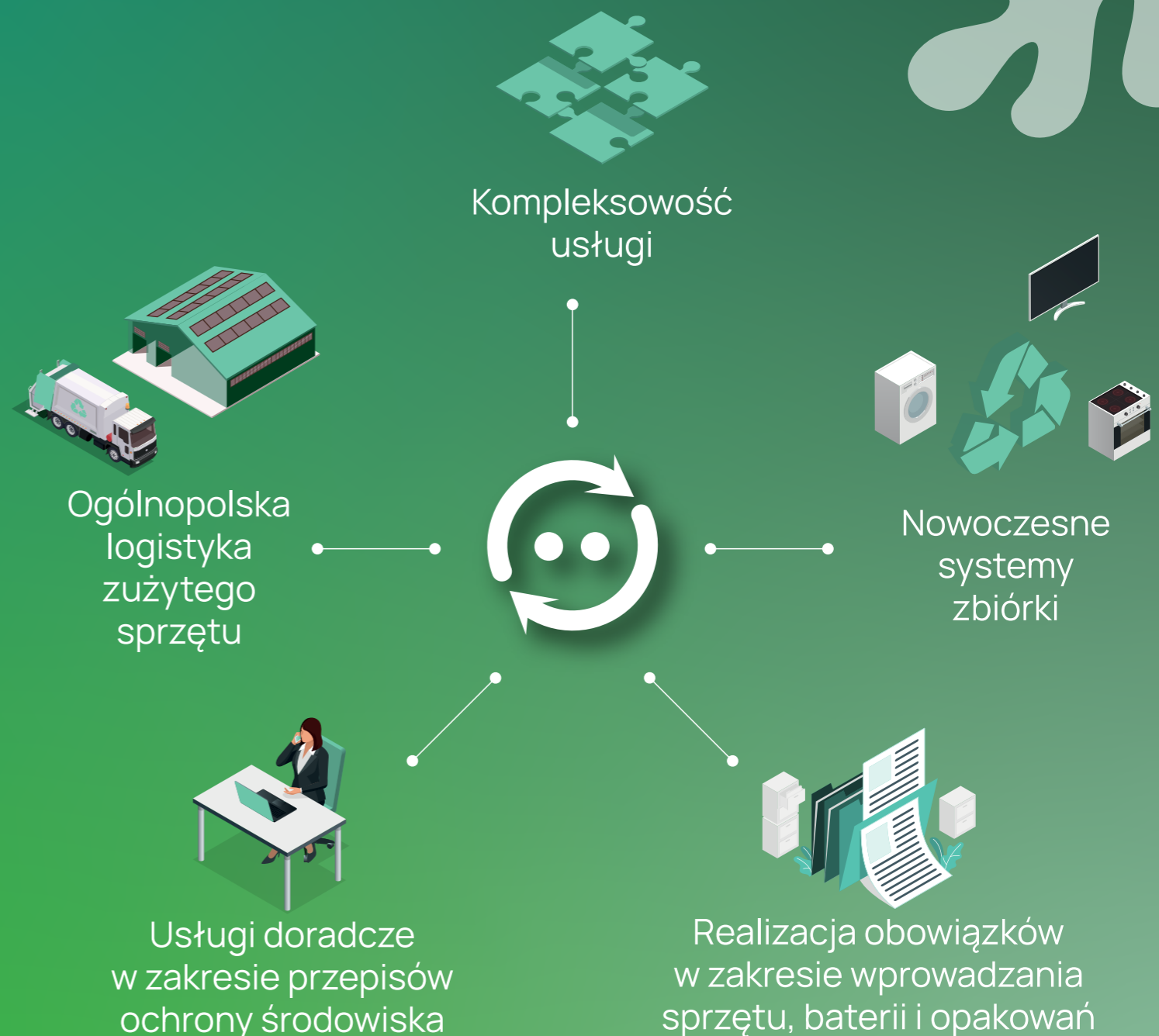
Mierniki mogą być stawiane na półce lub być przenośne, co warunkuje sposób zasilania. Stacje pomiarowe w większości są to urządzenia niewielkie z zasilaniem akumulatorowym, przez co można je zabrać w podróż lub na działkę. Warto sprawdzić, czy mają zasilanie USB, aby np. ładować akumulator z powerbanku. Stacje pogody mogą być zasilane prądem z sieci 230 V.

Analizując dane z domowych stacji pomiarowych i pogodowych, należy mieć świadomość, że jest to przybliżona prognoza pogody. Oszacowanie prognozy pogody w oparciu o ciśnienie atmosferyczne daje dokładność maksymalnie 70–75 proc.



Fot. Netatmo

ORGANIZACJA ODZYSKU ASEKOL PL



SALTER®

SINCE 1760



KOLEKCJA OLYMPUS

Prezentujemy kolekcję Olympus firmy Salter, wiodącego producenta artykułów gospodarstwa domowego. Oferujemy dopasowane kolorystycznie elektryczne urządzenia kuchenne, artykuły gospodarstwa domowego i wagi w stylowych barwach oraz o wysokiej jakości wykończeniach.

W przypadku pytań dotyczących transakcji z Salter prosimy o kontakt z Tomaszem: t.rudzik@upgs.com