

INFOPRODUKT

AGD

DUŻE

SPRZĘT WOLNOSTOJĄCY

Numer 6/2022 czerwiec

ISSN 2719-7484

Cena: 3,99 (cena zawiera 8% VAT)

R e k l a m a



**POBIERZ
NUMER!**

gorenje



Temat numeru!

Pralki slim poniżej 50 cm głębokości

Chłodziarki do 85 cm

Przenośne płyty indukcyjne



9 772719 748108

ASEKOL PL
– konkurs edukacyjny
„Posprzątaj ROD”

LG
prezentuje wyniki
za I kw. 2022 r.

Samsung najlepszym
pracodawcą w branży
elektronicznej w Polsce

Sharp.
Pralka
ES-NFH914AWC-PL

Temat numeru!



Fot. Gorenje

Serwis informacyjny

Branżowe informacje z Polski i ze świata.

ASEKOL PL edukuje

Kolejna edycja konkursu edukacyjnego „Posprzątaj ROD”.

LG Electronics prezentuje

Wyniki finansowe za I kw. 2022 r.

Samsung doceniony

Najlepszym pracodawcą w branży elektronicznej w Polsce.

Pralki slim poniżej 50 cm głębokości

4 Niewielkie wymiary to oszczędność przestrzeni, a nie brak nowoczesnych funkcji. 10

Chłodziarki jednodrzwiowe do 85 cm

4 Kompaktowe wymiary przydatne w biurach i domkach letniskowych, ale też mniejszych kuchniach. 24

Przenośne płyty indukcyjne

6 Mobilne kuchenki, które do prawidłowego działania potrzebują tylko energii elektrycznej. 28

W NASTĘPNYM NUMERZE

Pralki slim powyżej 50 cm głębokości

Duża pojemność bębna i innowacyjną funkcję przy jednoczesnej oszczędności przestrzeni w łazience.

Chłodziarki jednodrzwiowe powyżej 85 cm

Mniejsze od pełnogabarytowych, ale większe od podbłatowych – dla kogo taka lodówka? Sprawdzamy ofertę producentów!

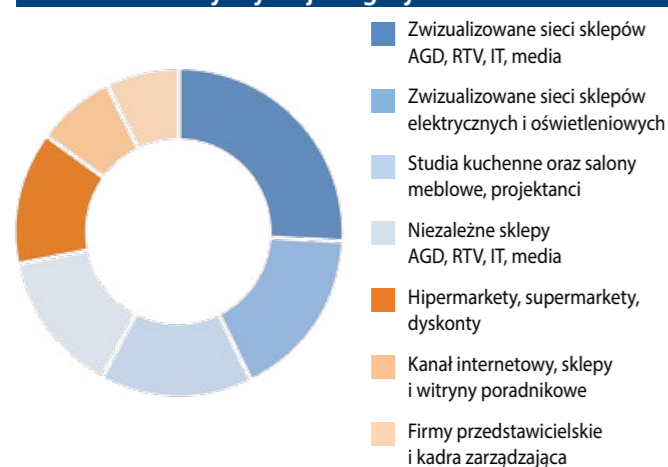
Kuchenki mikrofalowe z talerzem bez grilla

Standardowe opcje bez nowoczesnych funkcji wciąż popularne i cieszące się dużym zainteresowaniem.

WIĘCEJ NA infoprodukt.pl



Struktura dystrybucji magazynu InfoProdukt MDA*



*Szczegółowy wykaz odbiorców znajduje się na stronie: www.infoprodukt.pl

Magazyn w wersji cyfrowej

- Lokalna strona WWW
- Globalna strona WWW
- Wyślij e-mail
- Ściągnij plik
- Wyświetl film
- Akcja, promocja

Wydawca:
InfoMarket Sp. z o.o.
ul. Modlińska 199A/31, 03-122 Warszawa

Redaktor naczelny:
Piotr Krakowiak

Miejsce i data wydania:
Warszawa, czerwiec 2022

Druk:
Fundacja Źródła Życia

Konfekcjonowanie:
ADK Dariusz Krakowiak

Znak informacyjny:
ISSN: 2719-7484

Numer wydania:
Nr 6, czerwiec 2022

Niniejsza publikacja jest zastrzeżona patentowo i w całości chroniona prawem autorskim. Wszelkie komercyjne przytaczanie całości bądź wybranych fragmentów opracowania wymaga zgody Wydawcy. Materiały InfoMarket Sp. z o.o. zabezpieczone zostały specjalnym kodem. W przypadku naruszenia dóbr intelektualnych bądź materialnych InfoMarket Sp. z o.o., poniesione straty będą egzekwowane prawnie.

Amica
for living



Mała pralka, wielki efekt

Pralki ładowane od góry to oszczędność miejsca i efektywne pranie.

- Higienicznie czyste ubrania – funkcja pary SteamPower Pro
- Pranie pozbawione bakterii i wirusów – program Sterylizacja 70°C
- Niższe rachunki - wskaźnik zużycia prądu i wody EcoBar
- Komfort użytkowania - pionowa pozycja bębna DrumUp



SteamPower Pro

Polska marka AGD

amica.pl

Grupa Amica

Wspiera Wroniecką Dychę

Polski producent AGD po raz kolejny partneruje Wronieckiej Dysze i funduje nagrody dla zwycięzców. Ósma edycja odbędzie się już 26 czerwca. Obecnie trwają zapisy dla biegaczy na dystansie 10 km oraz dla maszerujących z kijkami nordic walking na trasie 6 km.

Wroniecka Dycha na stałe wpisała się w kalendarz biegaczy nie tylko z regionu Wielkopolski, ale też z odleglejszych części kraju. Imprezę biegową od ośmiu lat organizuje Wroniecki Klub Biegacza, który gromadzi tego dnia miłośników aktywności fizycznej i kibiców. Od 2015 r. wydarzenie cieszy się dużym zainteresowaniem mieszkańców i corocznie bierze w nim udział kilkuset uczestników.

Grupa Amica po raz kolejny jest nie tylko partnerem wydarzenia i fundatorem nagród dla zawodników, ale też aktywnym



uczestnikiem zawodów. We Wronieckiej Dysze co roku startuje silna reprezentacja jej pracowników.

– Wroniecka Dycha to coroczne święto biegaczy w naszym regionie. Cieszymy się, że możemy wesprzeć inicjatywę, która promuje zdrowego ducha rywalizacji i jednocześnie jest bliska naszym pracownikom, bo na linii startu pojawi się jak co roku silna reprezentacja biegaczy z Grupy Amica. To doskonała okazja do integracji i wspólnej zabawy – mówi Maciej Krzysztozek, menedżer ds. komunikacji korporacyjnej i ESG Grupy Amica.

Start biegu zlokalizowany jest przy wronieckim ratuszu, a meta na Placu Targowym, gdzie znajduje się miasteczko biegowe i odbywa się minibięgi dla dzieci. Obecnie trwają zapisy do biegu na 10 km i marszu nordic walking na 6 km. Do imprezy można dołączyć przez formularz na stronie organizatora: <http://wroniecka10.pl/>.

ASEKOL PL

Konkurs edukacyjny „Posprzątaj ROD – edycja 2022”

Wystartowała kolejna edycja konkursu edukacyjnego „Posprzątaj ROD” kierowanego do rodzinnych ogrodów działkowych, w którym mogą one wygrać atrakcyjne nagrody. Wystarczy zebrać najwięcej elektrośmieci. Organizatorem konkursu edukacyjnego „Posprzątaj ROD” jest Asekol PL Organizacja Odzysku Sprzętu Elektrycznego i Elektronicznego i Organizacja Odzysku Opakowań SA.

Akcja jest kierowana do rodzinnych ogrodów działkowych z województwa mazowieckiego. Celem konkursu „Posprzątaj ROD” jest upowszechnienie wiedzy z zakresu postępowania ze zużytymi bateriami i akumulatorami oraz ze użytym sprzętem elektrycznym i elektronicznym (elektrośmieciami) przez aktywne włączenie się członków i gości rodzinnych ogrodów działkowych (ROD) w działalność ekologiczną polegającą na selektywnym zbieraniu zużytych baterii i elektrośmieci. ROD zgłasza swój udział w konkursie, zbiera elektrośmieci, a następnie zgłasza ich odbiór. Zgłoszenia przyjmowane są pod adresem: edukacja@asekol.com.pl. Rodzinne ogródki działkowe, które przeprowadzą zbiórki elektrośmieci i zgłoszą odbiór w terminie do 31 października 2022 r., mają szansę na otrzymanie nagród za zebranie jak największej masy kompletnego sprzętu. Nagroda za I, II i III miejsce – sprzęt elektroniczny lub ogrodniczy o wartości 1000 zł brutto; IV, V i VI miejsce – sprzęt elektroniczny lub ogrodniczy o war-

tości 650 zł brutto, VII, VIII, IX i X miejsce – sprzęt elektroniczny lub ogrodniczy o wartości 400 zł brutto. Zbiórce podlegają: baterie – zużyte baterie i akumulatory przenośne, używane w telefonach, elektronarzędziach, zabawkach, pilotach, zegarkach, baterie jednoogniowe typu AA, AAA, R20, guzikowe i inne, które bez problemu można przenieść ręcznie i które były przeznaczone do użytkowania w gospodarstwach domowych do zwykłych celów; zużyty sprzęt elektryczny i elektroniczny, w tym lodówki, pralki, zmywarki, telewizory/monitory, LCD, odkurzacze, tostery, kuchenki elektryczne, mikrofalówki, wagi, komputery, laptopy, klawiatury, myszki, słuchawki, drukarki, telefony, kamery, odbiorniki radiowe, wiertarki i inne elektronarzędzia, gry video, drony, suszarki, młynki do kawy, ekspresy do kawy, zabawki elektryczne, sprzęt muzyczny i sportowy, sprzęt oświetleniowy oraz każde inne urządzenie, które do działania potrzebuje prądu z gniazdka lub z baterii.

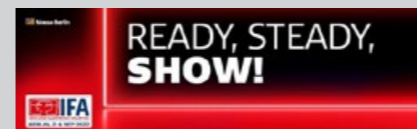


Zbieraniu podlegają urządzenia kompletne, niezdemontowane i takie, które do działania potrzebowały prądu z gniazdka lub baterii/akumulatora. W regulaminie czytamy, że sprzęt niekompletny, tzn. pozbawiony istotnych elementów, np. brak agregatu w lodówce, brak silnika w pralce lub zmywarce, nie będzie brany pod uwagę w walce o nagrody. O akcji będziemy informować na bieżąco w kolejnych numerach.

IFA

Rusza pełną parą!

IFA Berlin – najważniejsze na świecie targi elektroniki użytkowej i sprzętu AGD – powracają w tym roku na dużą skalę, w dniach 2 – 6 września 2022 r. Marki, producenci i detaliści ustawiają się w kolejce do Berlina po dwuletniej przerwie spowodowanej pandemią Covid-19.



IFA 2022 rusza pełną parą – na dużą skalę i w realnym, a nie wirtualnym świecie. Organizatorzy już obser-

serwują duży popyt na powierzchnie wystawiennicze. Marki i detaliści przygotowują się do wydarzenia na dużą skalę, na którym w realnym świecie zaprezentują pełny zakres oferowanej elektroniki użytkowej i sprzętu AGD. Dwie trzecie najlepszych wystawców IFA potwierdziło już swoją obecność, a ogromna liczba planuje powrót na taką samą skalę, jak w 2019 r., czyli ostatnim roku IFA przed pandemią. Organizatorzy już obserwują duży popyt na rezerwacje na wszystkich powierzchniach wystawienniczych. Aby ułatwić odwiedzającym powrót do IFA Berlin, sklep z biletami na IFA 2022 został już uruchomiony. W ofercie znajdziemy specjalny bilet Super Early Bird, który kosztuje tylko 35 euro. IFA nadal cieszy się dużą popularnością wśród detalistów w całej Europie i poza nią. Wszystkie duże grupy handlowe potwierdziły, że będą w Berlinie gotowe na to wydarzenie. Dla nich IFA jest kluczową platformą i pierwszą na dużą skalę okazją do ponownego nawiązania kontaktu z markami, omówienia innowacji i zapewnienia odpornego łańcucha dostaw przed najważniejszym sezonem zakupowym w roku.

Globalne marki również nie mogą się doczekać ponownego spotkania z gośćmi branżowymi i mediami z całego świata.

– Z wielką niecierpliwością czekamy na zaprezentowanie naszych innowacji na targach IFA 2022, ponowne osobiste spotkanie z klientami i wzmocnienie naszych relacji – mówi Harald Friedrich, dyrektor zarządzający Robert Bosch Hausgeräte GmbH.

– IFA to szczyt dla detalistów, producentów i mediów. Cieszymy się, że możemy ponownie osobiście zaprezentować naszą markę i nasze innowacje – bardziej imponujące niż kiedykolwiek – mówi Michael Mehnert,

dyrektor zarządzający Siemens Home Appliances Niemcy.

IFA, najważniejsze na świecie targi elektroniki użytkowej i domowej, na których zaprezentowano rekordową liczbę nowych produktów, są głównym miejscem targowym dla kluczowych detalistów, kupujących oraz ekspertów z branży i mediów. Przypominamy, IFA 2022 odbędzie się w Berlinie w dniach 2 – 6 września i już można rezerwować bilety!



“IFA is one of the most important events in the industry, and a unique opportunity to broaden horizons for both fans of new technologies and professionals.”

Andrzej Jackiewicz
CEO MediaMarktSaturn
Polska

MediaMarktSaturn

“Especially with a view to this year’s Football World Cup, which will be played at the unusual winter time, the year-end business in the consumer electronics sector promises to be particularly exciting.”

Benedict Kober
Spokesman for the
Management Board

euronics

“IFA is and remains the most important platform for new and innovative electronics products in the industry.”

Dr. Stefan Müller
CEO

expert

READY, STEADY, SHOW!



BSH

Gerhard Dambach tymczasowym dyrektorem generalnym

Gerhard Dambach, dyrektor finansowy i członek zarządu BSH od 2019 r., oprócz innych obowiązków przejmie tymczasowo, do odwołania, zadania dyrektora generalnego. Powodem zastępstwa jest decyzja dotychczasowej CEO, która zdecydowała się opuścić BSH.

Carla Kriwet, dyrektor generalna i prezes zarządu BSH, z dniem 30 kwietnia 2022 r. zdecydowała się opuścić firmę z powodów osobistych. Jednocześnie będzie kontynuowała karierę zawodową poza Grupą BSH. Jej obowiązki przejmie tymczasowo Gerhard Dambach, dyrektor finansowy i członek zarządu BSH.

Christian Fischer, wiceprezes zarządu Robert Bosch GmbH i przewodniczący rady nadzorczej BSH, podziękował Carli Kriwet za jej zaangażowanie: Carla z niezwykłą starannością i zaangażowaniem przeprowadziła BSH przez trudną fazę pandemii i liczne związane z nią wyzwania, a ponadto dostarczyła wielu nowych impulsów. Żalujemy jej decyzji, nie-



mniej życzymy jej wszystkiego najlepszego na przyszłość. Dr Carla Kriwet jako dyrektor generalny BSH Hausgeräte GmbH odpowiadała za global-

ny biznes producenta sprzętu AGD. Wcześniej była wiceprezesem wykonawczym i dyrektorem generalnym Connected Care oraz członkiem Komitetu Wykonawczego Royal Philips w firmie Philips zajmującej się technologiami medycznymi.

Dr Carla Kriwet posiada tytuł doktora w zakresie między- i wewnątrzorganizacyjnego transferu wiedzy na Uniwersytecie St. Gallen. Zdobyła nagrodę Handelsblatt za „Kariera Roku”, a Manager Magazine umieścił ją na liście najbardziej wpływowych niemieckich kobiet biznesu w 2017 roku.

Carla Kriwet wyjaśniła: — *Opuszczam BSH z powodów osobistych po bardzo udanych i wspaniałych latach, aby w przyszłości podjąć nowe wyzwania poza firmą. Chciałabym podziękować wszystkim moim kolegom za bliską i zawsze pełną zaufania współpracę, pozostawiając pewność, że po naszych dwóch rekordowych latach firma BSH jest doskonale zabezpieczona na przyszłość.*

O zmianach na stanowisku prezesa będziemy informować na bieżąco.

LG

Wyniki finansowe za I kw. 2022 r.

Firma LG Electronics Inc. (LG) ogłosiła skonsolidowaną sprzedaż za pierwszy kwartał 2022 r. na poziomie 21,11 bln KRW (17,53 mld USD) – jest to największy kwartalny przychód w historii firmy.

Największe przychody kwartalne w historii firmy obrazują duży popyt na urządzenia AGD z segmentu premium i części samochodowe. Na zysk operacyjny w wysokości 1,88 bln KRW (1,56 mld USD) pozytywny wpływ miały przychody z tytułu opłat licencyjnych, które zostały częściowo zmniejszone przez jednorazowe koszty restrukturyzacji zatrudnienia. W porównaniu z pierwszym kwartałem ubiegłego roku przychody wzrosły o 18,5 proc., a rentowność zwiększyła się o 6,4 proc. Jest to odzwierciedleniem bardzo dużego popytu na urządzenia gospodarstwa domowego firmy LG w związku z tym, że konsumenci na całym świecie nadal przywiązują coraz większą wagę do zdrowego trybu życia, efektywności energetycznej i modernizacji domów. Sprzedaż działu części samochodowych wzrosła dzięki większemu popytowi na części samochodowe, co było wynikiem proaktywnej i prewencyjnej reakcji na niedobory półprzewodników dla przemysłu motoryzacyjnego.

W dziale Home Appliance & Air Solution LG używało w pierwszym kwartale sprzedaż w wysoko-



ści 7,97 bln KRW (6,62 mld USD) przy zysku operacyjnym w kwocie 447,60 mld KRW (371,68 mln USD). Sprzedaż wzrosła o 18,8 proc. w porównaniu z tym samym kwartałem ubiegłego roku, odnosząc największy kwartalny przychód w tej jedno-

stce biznesowej. Stabilny wzrost wynikał głównie z dobrych wyników w segmencie urządzeń premium oraz nowych kategorii, takich jak produkty higieniczne wykorzystujące technologię parową. Dział urządzeń oczekuje dalszego wzrostu w wyniku rozszerzenia sprzedaży zagranicznej na nowe kategorie urządzeń.

Niezweryfikowane kwartalne wyniki finansowe firmy LG Electronics opierają się na Międzynarodowych Standardach Sprawozdawczości Finansowej (IFRS) i obejmują okres trzech miesięcy kończący się 31 marca 2022 r. Kwoty w wonach południowokoreańskich (KRW) są prze-

liczane na dolary USA (USD) po średnim kursie z danego kwartału – 1204,26 KRW za USD. Prezentacja z wynikami finansowymi LG dostępna jest na stronie producenta: <https://www.lg.com/global/investor-relations-reports>.



BOSCH
Technologia bliżej nas

Żyj zdrowo #LikeABosch

+10cm 60cm



W chłodziarko-zamrażarkach **PerfectFit** o szerokości **70 cm** przechowasz w idealnych warunkach naprawdę wielkie zapasy!

A warzywa, owoce, mięso i ryby umieszczone w specjalnej strefie **VitaFresh Plus** zachowają świeżość do dwóch razy dłużej!

XXL
60 + 10 cm

Samsung

Najlepszy pracodawca w branży elektronicznej w Polsce

Samsung Electronics Polska ponownie został uznany za jednego z najlepszych pracodawców w Polsce. Firma wygrała drugą edycję rankingu „Poland's Best Employers” 2022 w kategorii „Elektronika, elektrotechnika, sprzęt komputerowy”.

„Poland's Best Employers” 2022 (Najlepsi Pracodawcy w Polsce 2022) to przygotowane przez „Forbesa” przy współudziale firmy Statista zestawienie 300 firm, które w największym stopniu spełniają oczekiwania pracowników. Ranking przygotowany jest na podstawie badania wśród zatrudnionych, którzy oceniali takie aspekty jak wynagrodzenie, czas pracy, możliwości awansu i rozwoju, warunki i sprzęt do pracy w biurze oraz pracę zdalną. Pracowników pytano także o rekomendacje bezpośrednie oraz pośrednie, czyli gotowość do polecenia swojego pracodawcy znajomym, oraz w odniesieniu do innych pracodawców z branży, w której aktualnie są zatrudnieni. W drugiej edycji rankingu najlepszych pracodawców firma Samsung Polska – podobnie jak rok temu – została sklasyfikowana na pierwszym miejscu w kategorii „Elektronika, elektrotechnika, sprzęt komputerowy”. Firma zdobyła 80,56 punktów na 100 możliwych.

– Jesteśmy dumni z uzyskanego wyniku i cieszymy się, że nasi pracownicy uznają Samsung za miejsce, w którym chcą się rozwijać. Kładziemy szczególny nacisk zarówno na to, by mogli oni w pełni realizować swój potencjał, jak i na tworzenie środowiska opartego o różnorodność, szacunek i inkluzywność. Ponadto praca hybrydowa jest dla nas standardem, w którym świetnie się odnajdujemy – powiedział Rafał Tyburcy, dyrektor HR w Samsung. W trwającym od września do października 2021 r. badaniu wzięło udział około 1800 pracodawców zatrudniających na terenie Polski co najmniej 250 pracowników. Lista 300 Najlepszych Polskich Pracodawców sporządzona została na podstawie kwestionariusza, dostępnego za pośrednictwem internetowych paneli badawczych oraz na stronie forbes.pl (pytania, wagi i kryteria oceny znajdują się w tekście towarzyszącym). Ankiety wypełniło łącznie ponad 20 tysięcy pracowników.



UOKiK

Raport o zużytym sprzęcie elektrycznym i elektronicznym

Inspekcja Handlowa wzięła pod lupę ponad 1000 przedsiębiorców i sprawdziła, czy odpowiednio informują o utylizacji elektrośmieci oraz miejscach ich zbiórki. Co czwarty z nich nie informuje klientów o tym, co zrobić ze starym sprzętem przy zakupie nowego. Ponadto prawie 7 proc. pralek, lodówek, suszarek nie miało symbolu selektywnego zbierania (mimo że powinny).



Urząd Ochrony Konkurencji i Konsumentów zaprezentował raport zawierający szczegółowe dane na temat przestrzegania przez polskich dystrybutorów sprzętu elektrycznego i elektronicznego wymagań ustawy o zużytych sprzęcie tego rodzaju. Raport został sporządzony na podstawie kontroli Inspekcji Handlowej, która zgodnie z planem kontroli na rok 2021 przeprowa-

dzona została na terenie całego kraju. Była to kontrola całoroczna i dotyczyła nie tylko przestrzegania przez przedsiębiorców wymagań ustawy o zużytych sprzęcie elektrycznym i elektronicznym, ale również skontrolowano wybrane losowo produkty elektryczne i elektroniczne pod względem prawidłowości oznakowania pod kątem przepisów wspomnianej ustawy. Kontrolą objęto dystrybutorów, tj. podmioty udostępniające na rynku sprzęt elektryczny i elektroniczny. Sprawdzono łącznie 1041 przedsiębiorców, stwierdzając różnego rodzaju nieprawidłowości u 271 z nich, tj. 26 proc. Wszyscy kontrolowani deklarowali, że zgodnie z przepisami bezpłatnie przyjmują zużyty sprzęt, ale niestety, nie wszyscy wywiązywali się z nałożonych na nich obowiązków informacyjnych, tak bardzo istotnych z punktu widzenia konsumentów. Nie wszyscy, zgodnie z wymaganiami, umieścili w widocznym miejscu w punkcie sprzedaży informację dla konsumentów o swoich obowiązkach w zakresie nieodpłatnego przy-

jęcia i odbioru zużytego sprzętu elektrycznego i elektronicznego. Brak ww. informacji lub niepełne informacje stwierdzono u 207 kontrolowanych dystrybutorów. Sprawdzono także umieszczenie w widocznym miejscu w punkcie sprzedaży informacji o punktach zbierania zużytego sprzętu, a w przypadku udostępniania na rynku sprzętu za pomocą środków porozumiewania się na odległość, czy taką informację umieszczono na stronie internetowej lub w formie komunikatu, stwierdzając, że 159 przedsiębiorców nie umieściło takich informacji. Skontrolowano również 6031 urządzeń elektrycznych i elektronicznych. W wyniku stwierdzonych nieprawidłowości wydano 142 decyzje nakładające na przedsiębiorców kary pieniężne w łącznej kwocie 758 tys. zł. W 27 przypadkach odstąpiono od wymierzenia kary, stwierdzając znikomość naruszenia prawa. Systematyczne działania ze strony organów kontrolnych, także o charakterze sprawdzającym i edukacyjnym, przyczyniają się do zwiększenia świadomości przedsiębiorców i mogą powstrzymać przed wprowadzaniem na rynek niewłaściwie oznakowanych produktów, a także przyczynić się do utrwalenia obowiązujących zasad w zakresie segregacji wyrobów elektrycznych i elektronicznych.



Nowa lodówka side by side LG InstaView Zapukaj dwa razy i zobacz, co jest w środku

Zapukaj dwa razy i zobacz nawet o 23%* więcej w nowej lodówce InstaView™ Door-in-Door



LG InstaView



*W porównaniu z konwencjonalną lodówką LG InstaView Door-in-Door™ (GSX971NEAE)



**Pralki ładowane od frontu
 slim o głębokości
 poniżej 50 cm**

Slim, czyli jakie? Pralki typu slim to takie urządzenia pralnicze, które odznaczają się głębokością poniżej 50 cm. Ta głębokość pozwoli zmieścić pralkę ładowaną od frontu w wąską łazienkową szczelinę, a także pod blatem czy umywalką. Mniejsza głębokość nie ujmuje tym sprzętom nowoczesnych funkcji.

Pralki ładowane od frontu mogą mieć różne gabaryty. O ile ich wysokość jest najczęściej podobna i wynosi ok. 85 cm, o tyle głębokość pralek dostępnych na rynku jest różnorodna. Modele o niewielkiej głębokości określane są mianem pralek slim. Czym się one charakteryzują i jaką pralkę slim wybrać? Urządzenia w wersji slim są konstrukcyjnie zbliżone do modeli standardowych. Pralki te mogą mieć nawet mniej niż 40 cm głębokości, choć tym mianem przyjęło się określać również modele o głębokości ok. 45 cm. Gabaryty pralek slim, co oczywi-

ste, wpływają również na maksymalną pojemność bębna takiego sprzętu.

Slim – mniejsza głębokość, duże możliwości!

Pralki typu slim, pomimo mniejszych gabarytów, są w stanie pomieścić w bębnie ubrania z całego dnia czteroosobowej rodziny. Dostępne obecnie urządzenia znacznie ułatwiają codzienne pranie. Innowacyjny sprzęt jest już nie tylko energooszczędny, solidnie wykonany, ale też funkcjonalny, a więc wyposażony w różnorodne programy automatyczne dostosowane do różnego typu odzieży – od bawełnianej po buty czy syntetyczne stroje sportowe. Na rynku pojawia się też coraz więcej „inteligentnych” sprzętów, które mają wbudowany moduł Wi-Fi, a do tego współpracują z urządzeniami mobilnymi. Pozwala to nie tylko na zdalne sterowanie, ale również na wygodną diagnostykę pralki czy suszarki, bez konieczności zabierania jej do serwisu, co w wypadku dużego AGD nie jest najłatwiejszym zadaniem do wykonania. Zauważalnym trendem w pralnictwie jest też rosnąca pojemność urządzeń. Mając pojemniejszy sprzęt, będziemy mogli pracować rzadziej, a co za tym idzie, zużyjemy mniej prądu czy wody. Zaoszczędzi to też czas, który w dzisiejszej epoce jest niezwykle cennym „towarem”. Choć na rynku wciąż mamy dostępne pralki ładowane od góry czy nawet konstrukcje wirnikowe (m.in. do zastosowań turystycznych), to w pralkach niepodzielnie królują konstrukcje wolnostojące ładowane od frontu, a tam, gdzie przestrzeń jest ograniczona – warto wybrać model slim.



SHARP ES-HFB6102WD-PL

Gdzie sprawdzi się pralka slim?

Pralki automatyczne o niestandardowo małych wymiarach wybierane są głównie do niewielkich pomieszczeń. Praktyczne urządzenie łazienki, szczególnie w budownictwie wielorodzinnym starszej generacji, rządziło się szczególnie. Kuchnia nie była łączona z żadnym z pokoi, chyba że nie miała okna, ale wtedy bardziej przypominała niewielką wnękę niż wydzieloną część kuchenną. Z kolei łazienka, nierzadko również połączona z toaletą, musiała pomieścić też umywalkę i wannę, która była do niedawna standardem. Kabinę prysznicową oszczędzającą ceną przestrzeń w łazienkach dopiero od niespełna 15 lat. Do tego niezbędnego wyposażenia dołączamy rów-

Nowoczesne modele pralek typu slim nierzadko wyposażone są w automatyczne systemy do dozowania detergentów. Pozostałe urządzenia mają jasno oznaczone komory do poszczególnych płynów do prania i płukania tkanin.



Fot. Amica



HISENSE WFVB6010EM

niez pralkę automatyczną i może się okazać, że jedyne miejsce, gdzie możemy ją postawić, znajduje się pod umywalką. Co w takim wypadku? Do takich właśnie miejsc przeznaczona jest kompaktowa pralka automatyczna. Ładowana od frontu i o głębokości mniejszej niż 40 cm z powodzeniem zmieści się pod umywalką i nie będzie przeszkadzała, np. podczas porannej toalety. Kompaktowa konstrukcja jest tu uzyskana przez zastosowanie mniejszego bębna. Zwykle pomieści on od 3 do 4 kg wsadu. Pełnogabarytowe pralki pomieszczą go dwukrotnie więcej, niemniej jeśli stajemy przez wyborem kompaktowej pralki automatycznej albo jej braku – wybór staje się oczywisty.

Pojemność wąskich pralek

Modele slim charakteryzują się zwykle mniejszą pojemnością bębna niż standardowe konstrukcje, jednak na rynku nie brakuje również pralek o dużym załadunku. Najmiej pojemne urządzenia pozwalają w jednym cy-



Fot. LG



Fot. Gorenje

klu uprać ok. 4-kilogramowy załadunek. W wypadku pralek slim największy wybór jest wśród modeli o 6-kilogramowym załadunku, choć nie brakuje urządzeń, które zmieszczą nawet 8 kg ubrań. Pojemność bębna nie powinna być jednak głównym determinanem przy wyborze sprzętu. Wszystko powinno zależeć od aktualnych potrzeb użytkownika, a także liczby domowników korzystających z urządzenia.

Pralka slim marki Amica z funkcją Add+

Pralka slim to niezwykle praktyczny domowy pomocnik. Tego typu sprzęt ma w ofercie m.in. marka Amica. Jednym z takich urządzeń jest model DAW6123LSB. Pralka ma 85 cm wysokości, 59,5 cm szerokości i 40,5 cm głębokości. Duży wyświetlacz, w jaki została wyposażona, ułatwia odnalezienie i ustawienie odpowiednich funkcji i programów prania. Dostępna jest m.in. regulacja prędkości wirowania, która pozwala w razie potrzeby zredukować obroty bębna. Rozwiązanie to jest szczególnie przydatne podczas prania delikatnych materiałów. Dzięki funkcji Add+ możemy wrzucić do bębna ubrania już po rozpoczęciu cyklu prania. Odpowiednia ikona na wyświetlaczu urządzenia informuje użytkownika o tym, kiedy może to zrobić. Model DAW6123LSB ma funkcję prania wstępnego, która ułatwia usunięcie nawet trudniejszych zabrudzeń. Urządzenie pozwala na przeprowadzenie dodatkowego płukania, co umożliwia pozbycie się ewentualnych pozostałości środka piorącego na ubraniach, które mogą powodować np. podrażnienia skóry. Opcja ta jest więc szczególnie przydatna dla alergików i małych dzieci. Wśród programów automatycznych dostępne są gotowe konfiguracje, dostosowane m.in. do prania tkanin bawełnianych, syntetycznych czy wełnianych, a także specjalne programy przeznaczone do odzieży sportowej i ciemnych tkanin. Nie zabrakło również szybkiego, 15-minutowego programu. Utrzy-



manie pralki w dobrej „kondycji” ułatwia program służący do automatycznego czyszczenia bębna. Pomaga on usuwać szkodliwe grzyby, pleśnie, bakterie i alergeny. Dzięki funkcji ChildLock możemy w łatwy sposób zabezpieczyć urządzenie przed przypadkowym wyłączeniem lub zmianą parametrów pracy pralki, np. przez dzieci. Pralka umożliwia ponadto samodzielną wymianę zużytych łożysk. Dzięki temu nie musimy ani kupować nowego urządzenia, ani też wzywać serwisanta do pomocy przy naprawie pralki. Wymiany łożysk możemy dokonać sami, a tym samym obejść się bez dodatkowych kosztów. Model DAW6123LSB pracuje w klasie efektywności energetycznej A+++.

Ważone roczne zużycie wody wynosi 9240 l, a ważone roczne zużycie energii to 153 kWh. Podczas prania poziom hałasu wytwarzanego przez pralkę nie powinien przekraczać 59 dB(A), a podczas wirowania 76 dB(A). Maksymalna prędkość wirowania bębna to 1200 obr./min.

Fot. Amica



CONCEPT PP6306S

Sharp skutecznie usuwa alergeny



Pralkę ES-NFB612CWB-PL marki Sharp docenią nie tylko alergicy, ale również rodzice małych dzieci, a także wszyscy, którym zależy na skuteczności prania przy jak najmniejszym wysiłku. Jedną z jej szczególnych zalet jest funkcja AllergySmart, dzięki której użytkownik z łatwością pozbydzie się alergenów nawet z najdelikatniejszych tkanin. Program ten zapewnia niezwykle dokładne płukanie, które eliminuje pozostałości detergentów,

które z kolei mogą negatywnie wpływać na skórę. Co więcej, podczas prania eliminowane z ubrań są również drobnoustroje i mikroorganizmy. Nowoczesną funkcją docenią również rodzice noworodków, niemowląt i małych dzieci, które zwłaszcza we wczesnym okresie rozwoju podatne są na rozmaite alergeny. Dodatkową dezynfekcję tkanin zapewniają funkcje parowe, wykorzystujące właściwości pary wodnej.

Funkcje te dodatkowo odświeżają ubrania, a także ułatwią ich prasowanie. Dopelnieniem funkcjonalności pralki Sharp ES-NFB612CWB-PL jest aż 15 programów automatycznych, elektroniczny wyświetlacz, intuicyjny panel sterowania i cicha praca. Głębokość pralki wynosi tylko 41,6 cm, a pojemność wsadu sięga 6 kg.

Fot. Sharp



Kompaktowe wymiary i łatwe przestawianie

Masa pralki slim ma znaczenie przede wszystkim w transporcie, a także podczas zestawiania urządzenia (np. w słupku z suszarką). Jednostką masy pralki są, oczywiście, kilogramy. W wypadku zestawiania urządzeń należy bezwzględnie stosować się do zaleceń producenta. Co ciekawe, pralka slim – mimo mniejszych gabarytów – nie musi być lżejsza od swojego standardowego odpowiednika. Może to wynikać m.in. z konieczności zachowania stabilności ustawienia urządzenia i zmniejszenia poziomu wibracji i hałasu, jaki wytwarzany jest podczas pracy sprzętu. Wymiary urządzenia to parametry fizyczne, które w wypadku takich urządzeń jak pralki są szczególnie istotne przy planowaniu ustawienia sprzętu w domu lub jego montażu w zabudowie lub na podbudowie. Ważną kwestią przy tym jest uwzględnienie, obok wymiarów sprzętu, również rozstawu otworów montażowych.

Gdzie można ustawić pralkę slim?

Wstępem do ustawienia sprzętu powinno być określenie możliwości przyłączeniowych. Docelowo pralkę należy podłączyć do trzech instalacji. Jedną z nich jest instalacja elektryczna, dzięki której pralka

włącza się i programuje. To proste podłączenie do gniazdka elektrycznego przy pomocy kabla zasilającego. Ważną kwestią jest to, aby nie używać żadnych przedłużaczy czy rozgałęziaczy. Zasada jest taka, że podłączamy pralkę do najbliższego znajdującego się gniazdka elektrycznego. Kolejną instalacją jest stałe podłączenie do instalacji wodnej. Ostatnim z podłączeń jest przyłącze odpływowe, przez które pralka będzie pozbywała się wody z prania, płukania i wirowania tkanin.

W wypadku projektowania nowej łazienki czy suszarni bądź zmiany dotychczasowej aranżacji należy przemyśleć kilka ważnych aspektów, aby zainstalowane AGD nie kolidowało z innymi elementami pomieszczenia, żeby np. drzwi pralki otwierały się na odpowiednią, najwygodniejszą z punktu widzenia użytkownika, stronę.

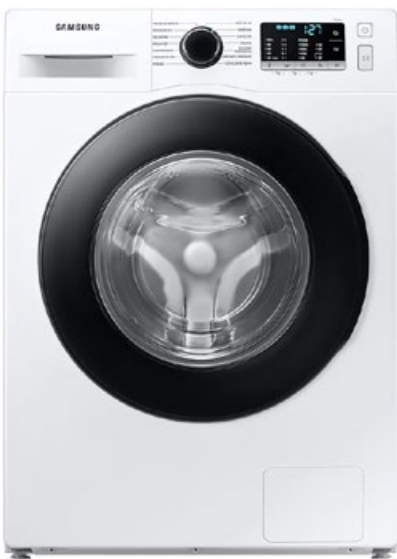
Optymalne miejsce montażu

Kluczowym aspektem jest określenie, w którym miejscu ma docelowo stać pralka. W zależności od wybranego miejsca użytkownik będzie musiał bowiem przedłużyć elementy rur lub okablowania. To aspekt ważny, bowiem węże z elektrozaworami oraz przewody elektryczne i odpływowe mają określoną długość (nie należy ich samodzielnie przedłużać). Po ustale-



AMICA WA2S814BKISVD

niu i przygotowaniu odpowiedniego miejsca należy rozwinąć wąż doprowadzający wodę i przykręcić go do zaworu. Następnie należy przyłączyć rurę odpływową do kanalizacji. Przy montowaniu węża warto umieścić wlot do instalacji kanalizacyjnej na odpowiedniej wysokości, tak żeby w razie nieprzewidzianej sytuacji nie wystąpiło ryzyko zalania pomieszczenia. Można także stosować gumowe uszczelki, które minimalizują nieprzyjemny zapach. W gotowej instalacji możemy także przyłączyć pralkę do baterii zlewozmywakowej zintegrowanym przyłączem, choć należy pamiętać, że tego typu sposób przyłączenia uwidacznia prowadzenie rur. Może też kolidować z innymi elementami łazienki. Gdy w pomieszczeniu nie ma przygotowanego odpływu kanalizacyjnego, warto jest zmodyfikować syfon pod zlewem lub umywalką. Każdorazowo należy przestrzegać zaleceń i określonych odległości oraz wysokości.



SAMSUNG WW80AA126AE

Montaż elementów podłączeniowych

Ostatnim etapem jest podłączenie pralki do energii elektrycznej. Pralka powinna być podłączona do uzziemionego gniazdka sieciowego 230 V (16 A) za pomocą oryginalnego przewodu z uzziemioną wtyczką. Jak wspomnieliśmy, nie należy stosować przedłużaczy. Jeśli producent wyposażył model w specjalne gumki izolująco-zabezpieczające podstawę pralki, warto z nich skorzystać. Nie tylko stabilizują pralkę, ale i zabezpieczają przed przedostaniem się pod nią wody, kurzu czy brudów. Uszczelki tego typu są do nabycia w wybranych sklepach i serwisach fabrycznych. Warto też przewidzieć usytuowanie gniazda sieciowego. Nagminnym błędem jest sytuowanie go na ścianie bocznej lub za urządzeniami. Ważnymi kwestiami w wypadku pralek są ich prawidłowe przyłączenie do źródeł wody i energii oraz montaż. Dotyczy to wszystkich urządzeń pralniczych, a nie zawsze jest to takie proste, jakby się mogłoby wydawać.

Właściwy montaż zapewni cichą pracę

Nie bez znaczenia dla cichej pracy pralki jest jej odpowiednie ustawienie w pomieszczeniu, w którym ma pracować. Warto zadbać o właściwe wypoziomowanie urządzenia.

Concept oferuje antyalergiczną pielęgnację

Pralka Concept PP6506S SLIM rozwiąże problem z brakiem miejsca w łazience. Dzięki ekonomicznym wymiarom przy głębokości zaledwie 41,6 cm można ją wygodnie umieścić nawet w mniejszych łazienkach. Pralka wyposażona jest w 15 różnorodnych programów prania, w tym programy 15- i 60-minutowy, a także specjalne ustawienia do prania bawełny, wełny czy odzieży sportowej. Dostępny jest także program antyalergiczny (z dodatkowym płukaniem gorącą wodą). W rezultacie pozostałości detergentów wykorzystywanych podczas prania, które mogłyby powodować alergię, są skutecznie usuwane z tkanin. Program ten sprawdzi się również podczas prania ubrań dziecięcych. Użytkownik ma możliwość zaprogramowania rozpoczęcia cyklu prania, a tym samym dopasowania czasu pracy pralki do własnych potrzeb. Można np. opóźnić start tak, aby model PP6506S skończył pranie o odpowiedniej godzinie, np. na czas powrotu użytkownika z pracy do domu. Urządzenie wykorzystuje automatykę wagową – przed rozpoczęciem prania automatycznie ustala masę załadunku i na podstawie tego parametru oblicza optymalny czas prania. Pozwala to znacznie zaoszczędzić



dzić wodę i energię elektryczną, zwłaszcza jeśli często nie mamy w pełni naładowanego bębna pralki. Dostępna jest także funkcja prania połowy załadunku, skracająca czas pracy urządzenia, a tym samym również dbająca o finanse właściciela. Pralka została wyposażona w automatyczny system ochrony przed przelaniem, który monitoruje poziom wody wewnątrz urządzenia. W wypadku usterki pompa odpływowa włącza się automatycznie i zapobiega wyciekowi wody z pralki. Dzięki temu nie trzeba się martwić o zalanie mieszkania. W urządzeniu nie zabrakło również funkcji blokady rodzicielskiej, która zapobiega przypadkowemu wprowadzeniu zmian w ustawieniach już po rozpoczęciu cyklu prania.

Fot. Concept



GORENJE W3E60SDSPL

Pralka nie powinna dotykać ściany ani znajdować się bardzo blisko niej, ponieważ podczas wirowania może o nią uderzać, a tym samym wytwarzać niepożądane dźwięki. Przydatnym dodatkiem mogą okazać się różnego rodzaju akcesoria antywibracyjne. Mogą to być specjalne maty lub po prostu podkładki czy nakładki na nóżki pralki – uniwersalne lub dopasowane do sprzętu danego producenta. Tego typu dodatki zapobiegają niepożądanym drganiom urządzenia podczas pracy, poprawiają stabilność ustawienia sprzętu, a tym samym zapobiegają przesuwaniu się pralki (co może mieć miejsce zwłaszcza pod-



Fot. Amica



Fot. Concept

Niestandardowe wymiary kompaktowych pralek automatycznych sprawiają, że zmieszczą się one pod umywalką lub w innym miejscu, gdzie przestrzeń jest bardzo ograniczona.

czas wirowania). Dodatkowo wpływają na zmniejszenie poziomu hałasu generowanego przez pralkę.

Rodzaje i możliwości bębnow w modelach slim

Pod względem pojemności, nierozzerwalnie związanej z gabarytami urządzenia, pralki slim różnią się od swoich standardowych odpowiedników. Jednak biorąc pod uwagę jakość czy perforację bębna, nie ma tutaj większej różnicy między modelem slim a standardowym. Jakże są najpopularniejsze konstrukcje bębna w pralkach slim? W najbardziej zaawansowanych formach upodabnia się go do struktury



Fot. Hisense

plastra miodu, diamentu lub kropli wody. Perforacja bębna, jego odpowiednie ruchy, ich kierunek i współczynnik tarcia zapewniają skuteczne dopieranie płam. Mają także bezpośredni wpływ na końcowy efekt procesu prania – w tym ostateczny komfort prasowania. Co więcej, im lepszy i bardziej przemyślany bęben, tym większa efektywność i mniejsze zużycie, a więc zniszczenie tkanin. Dobrej klasy pralka

slim w porównaniu z tą z najniższych rejestrów technicznych może zapewnić nawet dwukrotnie dłuższą trwałość ubrań.

Wyświetlacze i panele sterowania

Jakie panele sterowania wykorzystywane są obecnie w pralkach slim? Najczęściej mamy do czynienia ze sterowaniem elektronicznym. Wykorzystywane są panele sterujące wyposażone w pokrętkę, za pomocą której od-



MPM MPM-4610-PA-31

bywa się wybór niemal wszystkich opcji i programów oferowanych przez urządzenie. Innym popularnym rozwiązaniem jest panel elektroniczny z wyświetlaczem, na którym prezentowane są wszelkie skonfigurowane przez użytkownika ustawienia sprzętu.

Trzecią, a jednocześnie najbardziej zaawansowaną technicznie opcją, jaka może być dostępna w modelach typu slim, są panele z wyświetlaczem dotykowym. Wybór funkcji, opcji czy programu prania odbywa się w tym wypadku za pomocą dotknięcia odpowiednich ikon ukazujących się bezpośrednio na ekranie wyświetlacza. Zwykle na panelu sterowania liczba przycisków (oprócz przycisku włączenia pralki) zostaje zredukowana do minimum, ale za to umiejscowiony jest centralny wyświetlacz, dzięki

któremu regulowane są wszelkie parametry pracy urządzenia. Można więc ustawić w sposób dotykowy tempe-



SAMSUNG WW70AA626TE

peraturę prania, optymalny program, a także regulację wirowania i inne opcje dodatkowe. Wspomniane opcje są często ze sobą łączone. Możemy więc spotkać pralkę z wyświetlaczem dotykowym, a jednocześnie kilkoma wskaźnikami diodowymi i pokrętką sterowania (np. do wyboru programów prania).

Oferta automatycznych programów

Programy prania dostępne w modelach slim, oczywiście, w obrębie danego producenta i linii wzorniczej, zwykle niewiele różnią się od tych zastosowanych w pralkach o standardowych gabarytach. Są one dobrane tak, aby ułatwić codzienne użytkowanie sprzętu i wyeliminować zbędną regulację funkcji i składowych programów. Programy automatyczne są nieocenionym udogodnieniem, oszczędnością czasu, a także energii i detergentów. Wnikliwe badania i obserwacje sprawiły, że dzisiejsze ustawienia fabryczne są doskonale dopasowane do rodzaju tkanin i różnego typu zabrudzeń. Dzięki temu użytkownik nie musi sprawdzać rekomendowanych temperatur. Wystarczy z panelu sterowania wybrać odpowiednio zdefiniowany program, a urządzenie automatycznie do-



MPM MPM-4611-PA-32

bierze wszelkie parametry. Niektóre modele pozwalają również na zapisanie w pamięci urządzenia własnych programów prania.

Gorenje z funkcją jonizacji



Pralka slim MAWS72ION marki Gorenje to urządzenie o szerokości 60 cm i głębokości 46 cm. Wyposażona jest w nowoczesną technologię IonTech, która dzięki procesowi jonizacji usuwa do 30 proc. więcej plam w niskich temperaturach. System IonTech wykorzystuje moc naturalnego procesu jonizacji do skuteczniejszego



Fot. Gorenje

Maksymalna prędkość wirowania

Szybkość wirowania jest to wartość deklarowana przez wytwórcę urządzenia jako maksymalna szybkość i skuteczność odsączania wody. Wyrażana jest w obrotach na minutę. Parametr ten jest ważny dla dalszego suszenia ubrań – im większa prędkość obrotowa, tym mniejsza wilgotność odwirowanego wsadu. Obecnie produkowane pralki slim w większości wykonują średnio 1000 – 1200 obr./min. W wypadku modeli w wersji slim, ze względu m.in. na mniejszą pojemność bębna, rzadziej spotyka się modele wykorzystujące większą prędkość, np. 1400 obr./min, która jest dostępna w pralkach o standardowych gabarytach (ale jednocześnie pozwalających na większy ładunek bębna).

Nowoczesny system kontroli wsadu

W pralkach slim dostępne są różnorodne funkcje i rozwiązania, które ułatwiają pranie nawet najbardziej zabrudzonych ubrań. Jednym z nich jest system kontroli wsadu. W zależności od producenta rozwiązanie to korzysta z różnych komponentów, jednak jego zasada

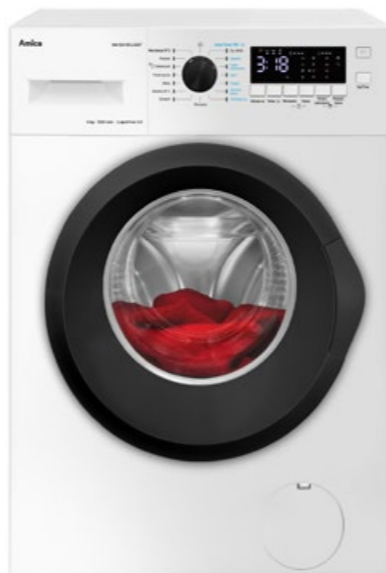


GORENJE WEI74SBDS

dania działa jest wszędzie podobna. Pralka automatycznie rozpoznaje masę pranej odzieży za pomocą zastosowanego pod bębniem czujnika. Dzięki niemu urządzenie automatycznie dostosowuje program prania do ładunku, czyli ilości ubrań w pralce. System ten należy do rozwiązań proekologicznych w pralnictwie, ponieważ zapewnia oszczędność wody i energii elektrycznej.

Innowacyjne dozowanie detergentów

Urządzenia wyposażone w tę funkcję z pewnością zachwycą użytkowników ceniących sobie wygodę, precyzję w doborze ilości środka piorącego, dbałość o środowisko naturalne i oszczędność – zarówno energii, wody, a w konsekwencji również pieniędzy. Tradycyjne dozowanie detergentów i dodatkowo eksperymentowanie z doborem najlepszego środka (np. raz używanie kapsulek piorących, raz proszku, a raz żelu piorą-



AMICA WA1S610CLISMT

cego) sugeruje, żeby podczas wyboru sprzętu pralniczego wybrać taki, który nie jest wyposażony w funkcję automatycznego dozowania. Taki sprzęt będzie wyposażony w tradycyjną szufladę, która pod względem praktycznym ma pewne niedogodności, ale również wiele zalet. Zautomatyzowane dozowanie, połączone z optymalnym odmierzeniem środka piorącego, a nawet z samoczynnym doborem wszystkich pa-

rametrów prania, pozwala oszczędzić czas, a co również ważne – energię i wodę.

Detergenty na miarę zabrudzeń

Jednym z najważniejszych warunków skutecznego prania, również z wykorzystaniem systemów automatycznego dozowania, jest odpowiedni detergent, usuwający

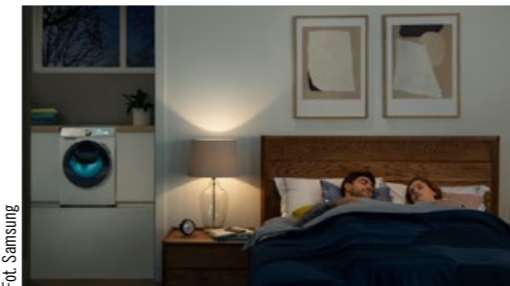


SHARP ES-HFA6102WD-PL

plamy z ubrań. W jego składzie, oprócz wielu związków chemicznych, najważniejszym elementem jest substancja powierzchniowo czynna, która usuwa cząstki brudu. Na rynku dostępne są różne formy środków chemicznych z aktywnymi enzymami – od proszków po detergenty w płynie czy kapsułkach. Są one również podzielone ze względu na kolorystykę odzieży, w tym do prania tkanin białych i kolorowych. Jeśli plama jest trudna do usunięcia, zaleca się nanieść na tkaninę środek odplamiający albo wybielacz (do odzieży białej). Oprócz środków chemicznych należy stosować także płyny do zmiękcza-



LG F2WV5S8S1E



Fot. Samsung

Charakterystyczne wyłobienia na obudowie pralki świadczą nie tyle o próbie ozdobienia korpusu urządzenia, a o trosce producenta o cichą pracę sprzętu. Co więcej, specjalna falista konstrukcja obudowy zapewnia większą stabilność oraz niższy poziom wibracji.

nia, które używane są w ostatniej fazie płukania. Przyjmuje się, że kiedy użytkownik użył mniej detergentu do prania, temperatura, czas oraz oddziaływanie mechaniczne powinny zostać zwiększone. Warto wspomnieć, że systemy automatycznego dozowania detergentu za-



CONCEPT PP6506S

pewniają odpowiednie jego zużycie, dostosowane do wybranego programu prania. Zwalnia to użytkownika z odmierzania odpowiedniej ilości płynu do prania czy płukania przed rozpoczęciem cyklu prania.

Czyszczenie i konserwacja

Niezależnie od producenta czy modelu urządzenia zwróćmy uwagę na prawidłowe czyszczenie i konserwację sprzętu pralniczego. Po zainstalowaniu urządzenia nie należy zapominać o jego właściwej eksploatacji. Aby pralka służyła przez długi czas, a tkaniny były czyste i pachnące, należy przestrzegać kilku prostych, ale ważnych zasad. Nadrzędna z nich jest ta, że tylko stałe i dokładne czyszczenie oraz konserwacja mogą zapewnić komfort użytkownika i długowieczność urządzeń. Nie jest niczym odkrywczym, że czystość pralki wpływa nie tylko na prawidłową eksploatację, ale i higienę, trwałość oraz zapach pranych



Fot. Gorenje

i suszonych tkanin. Swego rodzaju testem, który przechodzi niemal każdy niestosujący się do powyższych zasad użytkownik pralki – i do tego w dość krótkim czasie – jest test... zapachów.

Czyszczenie pralki warto rozpocząć od umycia filtra, a zakończyć na przetrzaskaniu całej obudowy. Między jedną a drugą czynnością do wy-czyszczenia mamy wnętrze bębna, drzwiczki i gumę uszczelniającą, a także szufladę na detergenty. Wszystkie elementy z łatwością wyczyścimy wilgotną ściereczką nasączoną delikatnym płynem do mycia naczyń, który – jak wiadomo – radzi sobie doskonale z wszelkiego rodzaju zabrudzeniami. Na koniec wszystkie myte powierzchnie powinny być wytarte do sucha. Czynność powtarzana cyklicznie zapewni praniu zawsze świeży zapach, a urządzeniu dłuższy czas prawidłowego działania.



Fot. Gorenje



HISENSE WFVC6010E

CONCEPT. Chłodziarkozamrażarki LTR-4355

Kompaktowe chłodzenie w stylu retro

Firma Concept wprowadza nowe modele wolnostojących chłodziarkozamrażarek w stylu retro z wewnętrznym zamrażalnikiem. Wnętrza wykończone w stylistyce retro charakteryzuje ponadczasowość. Tak urządzone kuchnie, mimo wciąż zmieniających się trendów, będą modne nawet po wielu latach.

Firma Concept oferuje najnowsze chłodziarkozamrażarki w stylu retro w dwóch wersjach kolorystycznych: czarnej (model LTR-4355bcr) oraz kremowej (model LTR-4355ber). Są to tak zwane lodówki wolnostojące z wewnętrznym zamrażalnikiem o pojemności 12 l. Pojemność chłodziarki to 106 l. We wnętrzu komory chłodzenia zainstalowano między innymi dwie szklane półki z możliwością dostosowania do wysokości naczyń i produktów. Komfort przechowywania owoców i warzyw zapewnia duży, przezroczysty pojemnik. Pojemność przechowywania zwiększają dodatkowo półeczki zainstalowane na we-

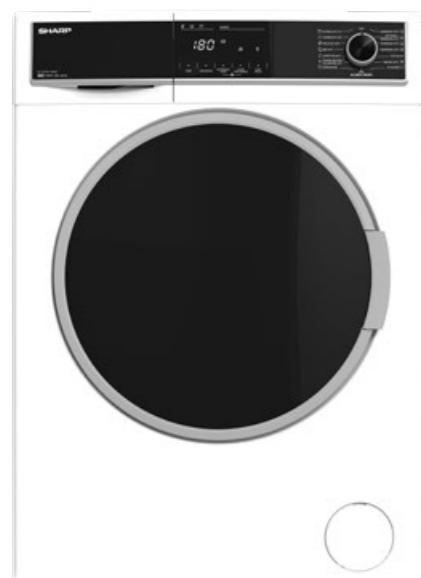


wnętrznej stronie drzwi chłodziarki i specjalny pojemnik na jajka. Funkcjonalność dopełniają praktyczne oświetlenie energooszczędnymi LED-ami oraz proste sterowanie przy pomocy ergonomicznego pokrętki. Nowe modele marki Concept są wyjątkowo ciche. Poziom hałasu wytwarzanego podczas pracy nie powinien przekraczać 41 dB. Dodatkowo w wypadku braku zasilania lodówka bezpiecznie przechowa produkty wewnątrz obu komór w czasie do 6 godzin. Wymiary chłodziarkozamrażarek wynoszą odpowiednio: 89,5 cm (wysokość), 54,5 cm (szerokość) i 58,5 cm (głębokość). Kompaktowe wymiary urządzeń sprawiają, że będą idealnymi sprzętami do małych kuchni, biur, akademików czy domków letniskowych. Nowe modele lodówek zachwycą szczególnie miłośników ponadczasowego stylu retro. Pasują zarówno do kuchni nowoczesnych, jak i utrzymanych w stylu rustykalnym.

SHARP. Pralka ES-NFH914AWC-PL

Duża pojemność i funkcje parowe

Sharp oferuje nowy model pralki normalnogabarytowej otwieranej od frontu z funkcjami parowymi i programem AllergySmart. Urządzenie odznacza się dużą pojemnością wsadu i energooszczędnością, a także szerokim zakresem programów automatycznych.



Pralka Sharp ES-NFH914AWC-PL ma dużą pojemność, wynoszącą 9 kg, oraz wygodne programy automatyczne. Takie gabaryty i funkcje sprawiają, że sprzęt będzie bardzo dobrym rozwiązaniem dla dużej rodziny. Oferowana pojemność prania na jeden cykl pozwala pomieścić ubrania czteroosobowej rodziny z całego dnia, a także umożliwi pranie dużych koców, ciężkich zasłon czy narzut. Urządzenie jest wyposażone w 15 automatycznych programów, w tym bezpieczny dla skóry AllergySmart. Dopełnieniem funkcji dla alergików jest dodatkowy program płukania AllergyRinse. Używając obu funkcji w tym samym cyklu prania, możemy mieć pewność, że alergeny i bakterie, które są na tkaninach, zostaną usunięte. Ten program jest nie tylko polecany osobom cierpiącym na różnego rodzaju alergię, ale również do prania odzieży niemowlęcej. W trosce o zrównoważony rozwój i środowisko naturalne pralka Sharp ES-NFH914AWC-PL została wyposażona w funkcję EcoLogic, której zadaniem jest dopasowanie zużycia wody do załadunku bębna. Oznacza to, że nie musimy zbierać ubrań do pełne-

go wsadu. Urządzenie „inteligentnie” dobierze pozostałe parametry do wsadu, jaki włożymy do środka, a system wykrywania braku równowagi pomoże go równomiernie rozłożyć w bębnie, zapobiegając uszkodzeniom pralki oraz redukując drgania podczas wirowania. Warto wspomnieć, że pralka Sharp ES-NFH914AWC-PL została wyposażona w system WaveCabinet. To specjalna falista konstrukcja obudowy, która zapewnia większą stabilność oraz niższy poziom wibracji i szumów.



Lodówki Samsung. Najczęściej kupowane w Polsce*.



lodowki.samsung.pl



FINLUX. Kuchnia FC994IWNI

Bezpieczna indukcja w dużym rozmiarze

Do rodziny wolnostojących sprzętów gospodarstwa domowego marki Finlux dołączył model kuchni elektrycznej z płytą indukcyjną. Model FC994IWNI to aż 5 pól indukcyjnych i elektryczny piekarnik o pojemności 105 l.

Kuchnie wolnostojące cieszą się dużą popularnością. Konsumenty niezmiennie doceniają te urządzenia, które nie wymagają instalowania dodatkowych szafek, za łatwy montaż oraz rozsądną cenę. Dodatkowo uniwersalna kolorystyka modelu FC994IWNI pozwala dopasować go niemal do każdej stylistyki przestrzeni kuchennej. Dużym atutem nowego urządzenia marki Finlux jest płyta grzejna wykorzystująca bezpieczną i energooszczęd-



jej w dużą powierzchnię gotowania i pieczenia. Do dyspozycji użytkownika jest aż 5 pól grzejnych z możliwością precyzyjnej regulacji na 9 poziomach mocy. Na płycie znajdują się

2 duże pola o średnicy 20 cm oraz 2 mniejsze, których średnica wynosi 16 cm. Średnica dodatkowego pola, umiejscowionego na środku płyty, wynosi aż 25 cm. Pozwala to na przygotowywanie na nim posiłków w niestandardowo dużych naczyniach, np. brytfannach czy patelniach typu wok. W propozycji Finluxa nie zabraknie również elektryczny piekarnik o pojemności 109 l. Producent zaproponował 9 praktycznych programów, a wśród nich rozmrażanie, termoobieg, pieczenie statyczne, grillowanie, przyspieszone grillowanie, pieczenie z obiegiem powietrza, oraz program pieczenia pizzy. Wśród dołączonych akcesoriów znajdują się 2 tacki (płytki i głęboka) oraz ruszt do grillowania.

Kuchnia FC994IWNI marki Finlux wyposażona jest w wyłącznik bezpieczeństwa. Dzięki niemu każde pole grzejne wyłączy się automatycznie, jeśli ustawienie poziomu ciepła nie było zmieniane przez określony czas. Zmiana ustawienia ciepła danego pola grzejnego powoduje wyzerowanie czasu do wartości początkowej, która z kolei zależy od ustawionego poziomu temperatury.



LG. Chłodziarkozamrażarka GSXV90BSAE

Zapukaj dwa razy i zajrzyj do środka

Nowa lodówka firmy LG wykorzystuje rozwiązania techniczne, które zapewniają większą higienę, sprawdzone sposoby przechowywania żywności oraz stylowe wzornictwo. Na tym jednak nie koniec innowacji. To kolejny pojemny model z InstaView i Door-In-Door oraz możliwością zdalnej obsługi i monitorowania pracy.

Nowy model GSXV90BSAE marki LG to eleganckie urządzenie wolnostojące wyposażone w duży szklany panel z systemami InstaView i Door-In-Door. System LG InstaView podświetla wnętrze lodówki po dwóch szybkich stuknięciach w szklany panel, a technika Door-In-Door zmniejsza utratę zimnego powietrza, zapewniając wygodny dostęp do produktów, po które często sięgamy. Szklany panel InstaView jest o 23 proc. większy niż w standardowych modelach, co sprawia, że sprawdzenie zawartości lodówki jest jeszcze wygodniejsze. Nowy model wyposażono w technikę UVnano. Wykorzystuje ona moc światła, co pomaga w utrzymaniu w czystości końcówki dyspensera wody



i uwalnianiu jej od zarazków. W chłodziarkozamrażarce, a konkretnie w kostkarni do lodu, zastosowano dodatkowo innowacyjny system Craft Ice, dzięki któremu wytwarzane są wolnotopniejące, pięciocentymetrowe kulki lodu, sprawiające, że napoje nie tylko wyglądają efektownie, ale też dłużej utrzymują niską temperaturę. Model GSXV90BSAE cechuje duża pojemność, wynosząca aż 635 l, z czego komora chłodzenia pomieści 416 l żywności, a zamrażalnia aż 219 l. W chłodziarce do dyspozycji użytkownika znajdują się 4 szklane półki i 2 pojemne pojemniki na owoce i warzywa. Komora chłodzenia wyposażona jest również w praktyczną szufladę z możliwością regulacji wilgotności. Dla jeszcze większej powierzchni przechowywania produktów do dyspozycji użytkownika zagospodarowana została również wolna przestrzeń na drzwiach chłodziarki, na której umiejscowione zostały 4 balkoniki. Z kolei w komorze zamrażalnia można rozmieścić artykuły spożywcze na 4 półkach oraz w 2 pojemnych szufladach. Tu również wolna przestrzeń na drzwiach została zagospodarowana 2 dodatkowymi balkonikami. Model GSXV90BSAE wyposażony jest w funkcję szybkiego chłodzenia i szybkiego zamrażania, co znacznie przedłuża świeżość produktów.

Wymiary urządzenia wynoszą odpowiednio: 179 cm (wysokość), 91,3 cm (szerokość), 73,5 cm (głębokość).

gorenje

Life Simplified

LOST SOCKS



PRALKI GORENJE

IDEALNE DO KAŻDEGO WNĘTRZA



SteamTech
Pielegnacja parą zapewnia mniejszą ilość zagnieceń i bardziej miękkie ubrania.



SterilTub
Czyste wnętrze pralki bez pozostałości środków czyszczących i bakterii.



Silnik Inverter PowerDrive
Cichy i bardzo wydajny silnik inwerterowy.



Szybkie pranie 20'
Program do szybkiego odświeżania tkanin.



AMICA. Pralka DWA1T712DLS

Sterylnie czyste i zdezynfekowane pranie bez zagnieceń

W ofercie marki Amica znajdziemy funkcjonalne pralki parowe. Zastosowane w nich praktyczne funkcje, na przykład generator pary SteamPower Pro, zapewniają doskonale zdezynfekowane i niezagniecione ubrania. Do rodziny pralek marki Amica, w których zastosowano tę praktyczną funkcję, dołącza nowy model ładowany od góry.

Pralka DWA1T712DLS marki Amica to przede wszystkim oszczędność przestrzeni, a także praktyczna pojemność i nowoczesne funkcje, spotykane dotąd w większości w pralkach normalnogabarytowych ładowanych od frontu.

Nowe urządzenie marki Amica wyróżnia się dużym załadunkiem, wynoszącym aż 7 kg, przy jednoczesnym zachowaniu kompaktowych gabarytów. Wymiary pralki wynoszą odpowiednio: 61 cm (głębokość), 40 cm (szerokość), 88 cm (wysokość).

Pralka DWA1T712DLS marki Amica wyposażona jest w innowacyjny system generowania pary. Para generowana na początku cyklu prania gwarantuje perfekcyjnie czyste, w pełni zdezynfekowane ubrania. Producent zapewnia, że wytwarzana w trakcie prania para w pralkach Amica zabija do 99,99 proc. wirusów i 97 proc. bakterii, dzięki czemu odzież, pościel i inne tkaniny są sterylne czyste. Para dodana do programu „łatwe prasowanie” jest generowana również przed ostatnim wirowaniem i wnikać we włókna tkaniny, rozluź-

nia je. Tym samym redukuje zagniecenia, a prasowanie staje się łatwiejsze. To wszystko za sprawą systemu SteamPower Pro.

Urządzenie wyposażone jest w szereg automatycznych programów, takich jak Antyalergiczny, Antyroztozca, Auto 30 °C, Autoczyszczenie, Bawełna, Bawełna 20°C, Eco 40 – 60, Ochrona koloru, Odświeżanie, Pościel, Pranie ręczne, Sport, Syntetyki, Wełna, Wirowanie oraz wspomniane łatwe prasowanie. Warto wspomnieć o szczególnym programie, jakim jest Sterylizacja 70 °C. Jest to unikatowy program, który zgodnie z zaleceniami WHO, przez 30 minut utrzymuje temperaturę powyżej 60 °C. Pozwala to skutecznie likwidować wirusy i inne mikroorganizmy z tkanin.

Intuicyjną obsługę pralki zapewnia duży, czytelny wyświetlacz, na którym użytkownik odczyta wszystkie zaprogramowane parametry. Dodatkowo, dzięki funkcji EcoBar, na wyświetlaczu znajdują się bieżące informacje o zużyciu wody i energii elektrycznej podczas wybranego programu pra-



nia. Obok tej funkcji również przydatna jest funkcja OptiTime, która z kolei pozwala na dostosowanie parametrów prania w zakresie oszczędności energii elektrycznej nawet o 43,5 proc. i czasu prania nawet o 44 proc. To sprawia, że użytkownik ma pełną kontrolę nad procesem prania przy użyciu tylko jednego przycisku, zatem użytkuje sprzęt, świadomie oszczędzając przy tym energię, wodę, czas i pieniądze.

W zakresie obsługi otwierania i zamykania bębna również zastosowano szereg udogodnień. Wśród nich warto wymienić system EasyOpen. To specjalne sprężyny w drzwiach pralki, które pozwalają na powolne, bezpieczne i wygodne otwieranie bębna. Z kolei system DrumUp to zestaw czujników magnetycznych, który zapewnia zatrzymanie bębna w pozycji pionowej. Dzięki temu użytkownik może wygodnie wyjąć pranie bez konieczności ręcznego ustawiania pozycji bębna.

Pralka DWA1T712DLS marki Amica automatycznie dba również o swoją trwałość. To za sprawą systemu CleanReminder, który przypomina użytkownikowi o konieczności włączenia programu Autoczyszczenie. Regularne uruchamianie tego programu sprawia, że sprzęt jest czysty i higieniczny wewnątrz, co z kolei gwarantuje optymalne wyniki prania i zawsze pachnące tkaniny, a także prawidłową pracę sprzętu na dłużej.



HISENSE. Zmywarka HS661C60X

Elastyczne wnętrze i cicha praca

Marka Hisense oferuje nowoczesne, pojemne i „inteligentne” zmywarki wolnostojące, które ułatwiają codzienność w kuchni. Co więcej, takie urządzenie można w każdym czasie zainstalować w kuchennej przestrzeni i stworzyć tym samym funkcjonalną strefę zmywania. Do rodziny zmywarek Hisense dołącza nowy model – HS661C60X.

Zmywarka HS661C60X marki Hisense to przede wszystkim w pełni adaptowalne i elastyczne wnętrze, zasilone wieloma automatycznymi programami, oraz intuicyjna obsługa. Dzięki trzem koszom urządzenie pomieści w jednym cyklu zmywania aż 16 kompletów naczyń. To również dużo przestrzeni dla garnków, patelni i innych naczyń kuchennych o niestandardowej wielkości i nieregularnych kształtach. Elastyczne wnętrze zmywarki można rozmaicie skonfigurować według potrzeb domowników. Zmywarka wyposażona jest w tak zwany trzypoziomowy system regulacji kosza oraz innowacyjne rozwiązanie polegające na składaniu podpórek pod talerze w dolnym koszu, co z kolei zapewnia miejsce na duże garnki. Sztućce również mają swoje wyznaczone

miejsce do mycia, którym jest specjalna taca. Szybkie rozładowywanie sprzętu po zakończonym cyklu, bez dodatkowego suszenia czy wycierania naczyń, zapewnia funkcja AutoDry. To automatyczne, nie-



znaczne otwieranie drzwiczek po zakończeniu każdego cyklu pozwala na ulotnienie się nadmiaru pary, dzięki czemu umyte naczynia są całkowicie suche. Wśród dodatkowych praktycznych funkcji warto wymienić szybkie zmywanie w 15 minut i możliwość bezpośredniego podłączenia do ciepłej wody. Zapewnia to oszczędność wody, energii, a także cennego czasu. Szczególną funkcją, która może zainteresować rodziców niemowląt i małych dzieci,

jest specjalny program odkażania. Będzie on idealny p.. do mycia butelek. Ta aktualizacja programu wydłuża cykl zmywania i zwiększa temperaturę. Program uruchamiany jest wraz z programem intensywnym, który pozwala na zmywanie naczyń w bardzo wysokiej temperaturze, wynoszącej aż 75 °C. Naczynia są poddawane tak zwanej sterylizacji, podczas której eliminowana jest większość bakterii. Zmywarka HS661C60X marki Hisense jest energooszczędna i odznacza się bardzo cichą pracą dzięki bezszczotkowemu, inwerterowemu zespołowi silnika. Wymiary zmywarki wynoszą odpowiednio: 60 cm (szerokość), 84,8 cm (wysokość), 59,6 cm (głębokość).

SIEMENS. Suszarka WQ33G2CXPL

Energooszczędna z pompą ciepła

W ofercie suszarek bębnowych marki Siemens dostępny jest innowacyjny model WQ33G2CXPL, należący do linii iQ500 tego producenta. W urządzeniu zastosowano m.in. pompę ciepła, a także nowy program do suszenia, zapobiegający plątaniu się dużych tkanin, z obustronnym obrotem bębna.



Suszarka WQ33G2CXPL marki Siemens pracuje w oparciu o pompę ciepła i charakteryzuje się 8-kielogramowym wsadem. Wyposażona została w nowoczesny system iSensoric z sensorem AutoDry, który wykorzystuje czujniki stale mierzące temperaturę i pozostałą wilgoć, aby chronić pranie przed nadmiernie wysokimi temperaturami i przesuszeniem. Niezależnie od tego, czy chcemy, żeby ubrania były suche na tyle, by włożyć je do szafy lub aby po wyjęciu były przygotowane do prasowania, technika AutoDry zapewnia optymalny efekt. Suszarka wykorzystuje ponadto tak zwane bezpieczne suszenie, które w połączeniu z odpowiednią konstrukcją bębna i zbieraków pomaga suszyć ubrania wyjątkowo

delikatnie (łagodnymi, podawanymi ze wszystkich stron podmuchami powietrza). Urządzenie obsługuje rozmaite programy suszenia, w tym specjalny program smartFinish, idealny dla koszul i garniturów. Program delikatnie oddziałuje na ubrania parą w celu wygładzenia zagnieceń i zredukowania czasu poświęcanego na prasowanie. Nawet bardzo mocno zagniecione koszule i bluzki zostaną znacznie wygładzone. Model WQ33G2CXPL oferuje również program do szybkiego, 40-minutowego suszenia (Super 40'). Jest on przeznaczony dla ok. 1 kg odzieży z włókien syntetycznych lub cienkich tkanin bawełnianych, które nie wymagają delikatnego suszenia. Wykorzystując program Super 15', który dostępny jest w pralkach firmy Siemens, możemy mieć wypraną i wysuszoną odzież w mniej niż godzinę. Nowością w modelu WQ33G2CXPL marki Siemens jest specjalny program do suszenia dużych tkanin, jak np. pościel czy zasłony, podczas którego bęben obraca się w obu kierunkach. Taki zabieg zapobiega splątaniu się suszonych tkanin. Dzięki temu duże i małe tkaniny można suszyć razem i uzyskać doskonałe rezultaty. Komfort codziennego użytkowania dodatkowo zapewnia duży wyświetlacz LED z informacją o szacowanym czasie do końca suszenia, opóźnieniu (do 24 godz.), przebiegu programu oraz specjalnych funkcjach.



Chłodziarki jednodrzwiowe do 85 cm wysokości

Jednodrzwiowe chłodziarki, pomimo niewielkich gabarytów, sprawdzają się w określonych przestrzeniach, gdzie każdy centymetr jest na wagę złota. Do tego odznaczają się praktyczną pojemnością i bogatym wyposażeniem funkcjonalnym.

Lodówki jednodrzwiowe to różnorodna, a jednocześnie funkcjonalna grupa urządzeń. Tego typu modele mają często niewielkie gabaryty, jednak doskonale sprawdzają się zarówno w niewielkiej kuchni, akademiku, jak i na kempingu. Jednym z najważniejszych czynników decydujących o wyborze konkretnego modelu jednodrzwiowej lodówki jest jej pojemność, z drugiej strony ważne są też ogólne wymiary, które pomieści przestrzeń kuchenna użytkownika. Odpowiedzią na brak miejsca może być jednodrzwiowa lodówka podblatowa, której wysokość nie przekracza 85 cm. Co oferują producenci tego sprzętu? Sprawdźliśmy!



Ważne parametry i funkcje

Przechowywanie żywności w urządzeniach chłodniczych sprowadza się nie tylko do zapewnienia jej odpowiedniej temperatury i wilgotności. Współczesne modele są wyposażone w całą masę dodatkowych rozwiązań i funkcji, które nierzadko stanowią ważną kartę przetargową przy ich wyborze i w eksploatacji.

AMICA FM137.3X

Wśród nich znajdziemy zarówno te, które pozwalają oszczędzić energię, jak i dbają o zdrowie użytkowników, stan przechowywanych produktów czy po prostu ułatwiają codzienną obsługę urządzenia. Z pozoru błahe udogodnienia, takie jak choćby opcja szybkiego schłodzenia szampana czy jednorazowego, skutecznego zamrożenia większej ilości produktów, mogą w praktyce okazać się nie tylko ciekawym dodatkiem, ale i oczekiwaną stale funkcją.



Oczywiście, wśród czynników decydujących o wyborze lodówki jednym z najważniejszych jest funkcjonalność urządzenia mierzona pojemnością. Z drugiej strony ta jest różna w zależności od wymagań użytkownika. W końcu trudno, żeby singiel mieszkający w kawalerce potrze-

CONCEPT LTR4355BCR

MPM MPM-131-CJ-18/AA

bował takiej samej lodówki jak np. pięcioosobowa rodzina. Warto dodać, że producenci coraz śmielej oferują urządzenia tradycyjne, mimo że gabarytowo niewielkie, ze stosunkowo dużą pojemnością użytkową. Dzieje się to za sprawą pomniejszych ścianek lodówki, które – co oczywiste – zwiększają przestrzeń w komorze chłodzenia i mrożenia.

Rodzaje paneli sterowania

Niewielkich rozmiarów modele jednodrzwiowe bardzo często wykorzystują sterowanie mechaniczne. Zwykle jest to pokrętło, które umożliwia regulację temperatury, z jaką ma pracować urządzenie. Największą zaletą tego rozwiązania jest łatwość obsługi, jednak nie daje ono dużych możliwości w kwestii zarządzania pracą urządzenia. Podobnie jest z przyciskami mechanicznymi. Znacznie większe możliwości daje sterowanie elektroniczne, którego wyróżniamy dwa główne rodzaje. Pierwszy z nich to przełączniki współpracujące ze wskaźnikami diodowymi. Drugi to wykorzystanie wyświetlacza LCD, który najczęściej jest umieszczony na drzwiach urządzenia. Jest to duża zaleta, ponieważ podczas regulacji paramet-

MPM oferuje model idealny na działkę

Kompaktowe modele jednodrzwiowe doskonale sprawdzają się nie tylko w domowej kuchni, ale także w domku letniskowym czy kamperze. Przykładem takiego urządzenia jest lodówka MPM-112-CJ-16/AA firmy MPM. Ma ona 84 cm wysokości, 48 cm szerokości i 50 cm głębokości, co sprawia, że idealnie wpasuje się nawet w zabudowę podblatową. Pojemność użytkowa chłodziarki wynosi 70 l. W jej wnętrzu znajdują się trzy transparentne, szklane półki, szuflada na warzywa, balkoniki na drzwiach oraz 3-gwiazdkowy zamrażalnik o pojemności 11 l. Trzy gwiazdki oznaczają, że zamrażalnik pracuje w temperaturze około -18 °C, co pozwala na przechowywanie żywności nawet do 12 miesięcy. Dzięki funkcji automatycznego odszraniania nie musimy samodzielnie rozmrażać lodówki – urządzenie zrobi to za nas. Drzwi w modelu MPM-112-CJ-16/AA można zamontować tak, aby otwierały się w lewą lub w prawą stronę. Dzięki tej funkcji możemy postawić lodówkę w wybranym miejscu i zapewnić sobie komfort jej użytkowania.

Poziom hałas wytwarzanego podczas pracy lodówki nie powinien przekraczać 40 dB, a roczne zuży-

RAVANSON LKK-90S

trów nie trzeba otwierać lodówki, tym samym nie wpływamy na temperaturę jej wnętrza, a urządzenie oszczędza energię. Panele z wyświetlaczami, oczywiście, są wielofunkcyjne, co daje szereg dodatkowych opcji, np. możliwość wygodnej regulacji temperatury w poszczególnych komorach, włączanie i wyłączanie dostępnych funkcji, a także całą masę wskaźników, które informują o aktualnym stanie urządzenia. Takich rozwiązań nie brakuje również w jednodrzwiowych chłodziarkach o wysokości nieprzekraczającej 85 cm.



Oszczędność energii

Specyfiką lodówki jest fakt, że urządzenie działa nieustannie. W rezultacie jest jednym z urządzeń, które zużywają najwięcej energii, co odbija się na domowym budżecie. Producenci prześcigają się więc w oferowaniu modeli w najwyższych klasach efektywności energetycznej oraz rozwiązań, które energię tę oszczędzają. Przykładem może być tryb wakacyjny. Jak wskazuje sama nazwa, rozwiązanie to przydaje się podczas wyjazdów, kiedy przez dłuższy czas nie ma nas w domu, a chłodziarka nie jest używana. Rozwiązanie przydatne jest również wtedy, kiedy w lodówce jest bardzo mało produktów, a my nie chcemy urządzenia całkowicie

GORENJE RB491PW

zużywać energię 135 kWh. Urządzenie w wydajny sposób dba więc nie tylko o żywność, ale też o budżet domowy. Model MPM-112-CJ-16/AA oferowany jest w eleganckiej, inoksowej obudowie.



Hisense pasuje do każdej przestrzeni

rach odpowiednio: 47,5 cm (szerokość), 84,2 cm (wysokość) i 44,6 cm (głębokość) oferuje pojemność całkowitą aż 92 l. Komora chłodzenia jest wyposażona w rozmaite półki, pojemniki i balkoniki. W chłodziarce umiejscowione są 2 szklane półki z możliwością regulacji, a także specjalna szuflada FreshZone do przedłużenia świeżości produktów. Dodatkową przestrzeń przechowywania zapewnia aż 5 praktycznych półek na drzwiach i pojemnik na jajka. Jedna z półek ma specjalny ogranicznik do bezpiecznego przechowywania wysokich kartonów z sokami lub szklanych butelek, a także wyższych słoików.

Dzięki kompaktowym rozmiarom, które pozwalają zaoszczędzić przestrzeń w kuchni, lodówka podblatowa RR120D4BW1 marki Hisense to doskonały wybór do biura, na portiernię, do domu letniskowego lub mniejszego mieszkania. Można w niej przechowywać nabiał, mięso, warzywa, owoce i napoje, a w wewnętrznym zamrażalniku również mrożonki.

MPM MPM-46-CJ-01/H

wywać w opakowaniach lub specjalnych strefach (np. w szufladach), ponieważ No Frost może „wyciągać” z nich wilgoć i powodować wysychanie.

Model wolnostojący a cicha praca

Emitowany przez lodówki hałas o natężeniu ok. 40 dB jest porównywalny do szumu wentylatora w komputerze, jest więc niemal niesłyszalny. Na rynku są także modele emitujące dźwięk od 41 do 45 dB, które nadal plasują się jako stosunkowo ciche. Gorzej jest już z wartościami większymi. Dźwięk urządzenia plasujący się na poziomie 50 dB i więcej można uznać za dosyć słyszalny, a nawet lekko uciążliwy. Trzeba pamiętać jednak, że wartość podana przez producenta na karcie produktu lub etykiecie efektywności energetycznej dotyczy dźwięku badanego laboratoryjnie. Dlatego więc, aby lodówka nie pracowała o kilka decybeli głośniejsze w domu, dużą wagę trzeba przywiązywać także do prawidłowego montażu czy wypoziomowania nóg.



CONCEPT LT3047BC

W kwestii pojemności, ergonomii oraz komfortu korzystania z lodówki duże znaczenie mają zastosowane półki, balkoniki oraz szuflady do przechowywania owoców, warzyw lub mięsa i ryb. Zyskujemy dzięki nim nie tylko porządek, ale przede wszystkim więcej miejsca w komorze. W modelach jednodrzwiowych wyposażonych w szuflady mogą być dostępne tzw. komory niskich temperatur, nazywane też zerowymi (ze względu na temperaturę w nich panującą). Temperaturę i wilgotność utrzymują się na ściśle określonym poziomie, tak aby warunki były idealne do przechowywania delikatnych produktów. W temperaturze biskiej 0 °C warzywa i owoce zachowują składni-

Pojemność komory chłodzenia

Wielu producentów oferuje lodówki z funkcją No Frost. Jest to recepta na oszczędzenie energii i przy okazji zredukowanie powstawania brzydkich zapachów. Wynika to z faktu, że utrzymywana temperatura w zamrażarce jest standardowa, w końcu produkty są w niej przechowywane długoterminowo. Zwiększa się za to temperatura we wnętrzu chłodziarki, co pozwala na zmniejszenie zużycia energii. Źródłem strat energii może być, oczywiście, również częste otwieranie drzwi lodówki. Powoduje ono wzrost temperatury w jej wnętrzu. Po zamknięciu drzwi układ chłodzący urządzenia będzie musiał tę temperaturę wyrównać, a przecież im więcej czasu to zajmie, tym pobór energii będzie większy. Dlatego oszczędniejsze są modele lodówek z wymuszonym obiegiem powietrza, które szybciej wyrównują temperaturę do odpowiedniego poziomu. Skoro już wspominałyśmy o otwieraniu drzwi, warto przypomnieć o funkcji alarmu otwartych drzwi czy alarmu wzrostu temperatury. Jeśli drzwi lodówki zostawimy niedomknięte, sygnał dźwiękowy powiadomi nas o tym. W nowoczesnych lodówkach z funkcjami smart powiadomienie o niedomkniętych drzwiach może być nawet wysłane na urządzenie mobilne. Z kolei alarm wzrostu temperatury poinformuje użytkownika o nieprawidłowości, np. o awarii termostatu.

Wiele jednodrzwiowych lodówek o niewielkich gabarytach wyposażonych jest w praktyczną szufladę do przechowywania warzyw i owoców



MPM MPM-99-CJ-10/AA

ki odżywcze, witaminy, delikatny aromat, idealny wygląd i świeżość nawet do trzech razy dłużej. I chociaż u wielu producentów dostępne są tzw. komory 0 °C, to uzyskanie dokładnie tej wartości temperatury nie jest możliwe. Zwykle waha się ona od -2 do nawet 1 °C. Niemniej jednak w tego typu szufladach i tak mamy gwarancję, że warzywa czy owoce morza mają dobre warunki. Warto pamiętać, że zmiana temperatury w komorze zerowej lodówek nie powinna przekraczać 0,5 – 1 °C. Większe wahania mogą zaburzyć proces przechowywania żywności, dlatego należy wybierać sprawdzone modele chłodziarek, które są w stanie zagwarantować tę stabilność. W zależności od producenta komory i wykorzystywane w nich rozwiązania mogą przybierać różne nazwy, ale spełniają podobną funkcję.



CONCEPT LT3560WH

Materiał wykonania półek

W wielu modelach standardem są metalowe półki żeberkowe, które może nie są najwygodniejsze w czyszczeniu, jednak zapewniają naprawdę dobry przepływ powietrza, a przy tym nie zabierają wiele miejsca w komorze chłodzenia. W modelach z chłodzeniem statycznym jest to duża zaleta.

Popularnym rozwiązaniem obecnie są szklane półki. Mogą być one wykonane ze szkła hartowanego lub zwykłego. Przewaga tych pierwszych to, oczywiście, większa wytrzymałość, ale za to wyższa jest także cena urządzenia. Dużymi zaletami półek szklanych są ich łatwiejsze czyszczenie i większa stabilność. Dodatkowo po rozlaniu produktu nie zabrudzi on całej lodówki. Oprócz tego na szklanych półkach mogą być zastosowane specjalne bariery na brzegach, które zabezpieczą przed zalaniem całego wnętrza komory chłodzenia. Najbardziej zaawansowane modele wykorzystują rozmaite systemy łatwego demontażu półek, a także regulacji ich wysokości.

Funkcjonalne oświetlenie wnętrza

Modele jednodrzwiowe, mimo niewielkich gabarytów, mogą mieć wbudowane podświetlenie. Ma ono wpływ na zu-

HISENSE RR121D4ABF



Styl retro i różnorodność kolorystyczna

Obecnie wygląd urządzeń AGD przekłada się na styl całego domu czy mieszkania. Coraz częściej bowiem kuchnia łączona jest z salonem – dlatego też sam projekt kuchni musi być dziś niecodzienny i wyjątkowy. Lodówki wolnostojące to grupa urządzeń, w której to kolor odgrywa często zasadniczą rolę. To właśnie sektor chłodniczy, obok okapów, piekarników czy zlewozmywaków, oferuje najliczniejszą paletę barw. Producenci oferują kolory soczyste, takie jak zielony, limonkowy, żółty, różowy czy pomarańczowy. Stonowane kolory – bordowy, brąz, czerń czy granatowy są również chętnie wybierane przez klientów.



Wybór chłodziarkozamrażarki od strony wizualnej poza kolorem determinowany jest stylem samej lodówki oraz przyjętym projektem kuchni. Wciąż sporym zainteresowaniem cieszy się wystrój kuchni zaaranżowany z wykorzystaniem modeli retro i vintage. Wnętrze wykończone w stylizację retro charakteryzuje przy tym ponadczasowość. Tak urządzone wnętrza, mimo wciąż zmieniających się trendów, będą modne nawet po wielu latach.

Wnętrze lodówki powinno być wyjątkowo czyste i zadbane, przechowujemy w nim bowiem produkty żywnościowe. Przed czyszczeniem warto zadbać o bezpieczeństwo. Użytkownik powinien bezwzględnie wyłączyć urządzenie z sieci elektrycznej. Po opróżnieniu urządzenia schłodzone lub zamrożone produkty należy włożyć do miski lub przechować w zimnym miejscu. Można również położyć na nich wkłady chłodzące, które przez kilka godzin utrzymają temperaturę. Do mycia komory chłodzenia zaleca się użyć ciepłej wody z dodatkiem niewielkiej ilości neutralnego płynu do mycia naczyń, jednak nie zaleca się stosowania środków czyszczących, które zawiera-



GORENJE RB391PW4

Jak dbać o wnętrze lodówki?

Wnętrze lodówki powinno być wyjątkowo czyste i zadbane, przechowujemy w nim bowiem produkty żywnościowe. Przed czyszczeniem warto zadbać o bezpieczeństwo. Użytkownik powinien bezwzględnie wyłączyć urządzenie z sieci elektrycznej. Po opróżnieniu urządzenia schłodzone lub zamrożone produkty należy włożyć do miski lub przechować w zimnym miejscu. Można również położyć na nich wkłady chłodzące, które przez kilka godzin utrzymają temperaturę. Do mycia komory chłodzenia zaleca się użyć ciepłej wody z dodatkiem niewielkiej ilości neutralnego płynu do mycia naczyń, jednak nie zaleca się stosowania środków czyszczących, które zawiera-



Zamrażalnik modelu jednodrzwiowego ma często niewielką pojemność. Jednak w wielu zastosowaniach może okazać się wystarczający, np. do schłodzenia napojów czy przechowywania lodów lub mrożonek.

ją drobiny piasku, ani substancji na bazie rozpuszczalników, chloru czy kwasów. Mleczka w koncentracji nie są również zalecanymi środkami, ponieważ mogą zniszczyć delikatną strukturę wnętrza lodówki. Przed wszystkim warto stosować specjalistyczne środki do mycia lodówek, sprzedawane w autoryzowanych serwisach producentów. W ich składzie oprócz sprawdzonych substancji powierzchniowoczyszczących są także takie, które absorbują nieprzyjemne zapachy lub minimalizują powstawanie odcisków palców. Wszystkie półki oraz balkoniki warto wyciągnąć, ponieważ pomiędzy szynami (prowadnikami) gromadzi się również brud. Pragmatycy mogą wykorzystać wannę lub kabinę prysznicową do mycia wszystkich zdemontowanych elementów półek i balkoników. Wanna może być również praktycznym rozwiązaniem do sterylizacji wyparzenia półek, jeśli wcześniej były na niej pleśń czy grzyby. W urządzeniach z automatycznym odszranianiem warto zadbać także o otwór odpływowy, którym skroplona woda spływa ze ścianek urządzenia. Jego regularne czyszczenie zapobiega powstawaniu nieprzyjemnych zapachów.

HISENSE RR120D4BW1

Wnętrze lodówki powinno być wyjątkowo czyste i zadbane, przechowujemy w nim bowiem produkty żywnościowe. Przed czyszczeniem warto zadbać o bezpieczeństwo. Użytkownik powinien bezwzględnie wyłączyć urządzenie z sieci elektrycznej. Po opróżnieniu urządzenia schłodzone lub zamrożone produkty należy włożyć do miski lub przechować w zimnym miejscu. Można również położyć na nich wkłady chłodzące, które przez kilka godzin utrzymają temperaturę. Do mycia komory chłodzenia zaleca się użyć ciepłej wody z dodatkiem niewielkiej ilości neutralnego płynu do mycia naczyń, jednak nie zaleca się stosowania środków czyszczących, które zawiera-

AMICA VKS15416W

Wnętrze lodówki powinno być wyjątkowo czyste i zadbane, przechowujemy w nim bowiem produkty żywnościowe. Przed czyszczeniem warto zadbać o bezpieczeństwo. Użytkownik powinien bezwzględnie wyłączyć urządzenie z sieci elektrycznej. Po opróżnieniu urządzenia schłodzone lub zamrożone produkty należy włożyć do miski lub przechować w zimnym miejscu. Można również położyć na nich wkłady chłodzące, które przez kilka godzin utrzymają temperaturę. Do mycia komory chłodzenia zaleca się użyć ciepłej wody z dodatkiem niewielkiej ilości neutralnego płynu do mycia naczyń, jednak nie zaleca się stosowania środków czyszczących, które zawiera-



Ta lodówka idealnie wpasuje się w każdą przestrzeń kuchenną dzięki nowej konstrukcji o głębokości blatu, oferując przy tym mnóstwo elastycznej przestrzeni do przechowywania produktów spożywczych. Model RR120D4BW1 o wymia-

Fot. Hisense

AMICA KS15612T

wyłączać. Dzięki niemu możliwe jest zaoszczędzenie energii i przy okazji zredukowanie powstawania brzydkich zapachów. Wynika to z faktu, że utrzymywana temperatura w zamrażarce jest standardowa, w końcu produkty są w niej przechowywane długoterminowo. Zwiększa się za to temperatura we wnętrzu chłodziarki, co pozwala na zmniejszenie zużycia energii. Źródłem strat energii może być, oczywiście, również częste otwieranie drzwi lodówki. Powoduje ono wzrost temperatury w jej wnętrzu. Po zamknięciu drzwi układ chłodzący urządzenia będzie musiał tę temperaturę wyrównać, a przecież im więcej czasu to zajmie, tym pobór energii będzie większy. Dlatego oszczędniejsze są modele lodówek z wymuszonym obiegiem powietrza, które szybciej wyrównują temperaturę do odpowiedniego poziomu. Skoro już wspominałyśmy o otwieraniu drzwi, warto przypomnieć o funkcji alarmu otwartych drzwi czy alarmu wzrostu temperatury. Jeśli drzwi lodówki zostawimy niedomknięte, sygnał dźwiękowy powiadomi nas o tym. W nowoczesnych lodówkach z funkcjami smart powiadomienie o niedomkniętych drzwiach może być nawet wysłane na urządzenie mobilne. Z kolei alarm wzrostu temperatury poinformuje użytkownika o nieprawidłowości, np. o awarii termostatu.

Praktyczny system No Frost

W modelach jednodrzwiowych, choć w kompaktowych rzadziej, jednym z podstawowych rozwiązań jest system No Frost. Jest to recepta na oszczędzenie energii i przy okazji zredukowanie powstawania brzydkich zapachów. Wynika to z faktu, że utrzymywana temperatura w zamrażarce jest standardowa, w końcu produkty są w niej przechowywane długoterminowo. Zwiększa się za to temperatura we wnętrzu chłodziarki, co pozwala na zmniejszenie zużycia energii. Źródłem strat energii może być, oczywiście, również częste otwieranie drzwi lodówki. Powoduje ono wzrost temperatury w jej wnętrzu. Po zamknięciu drzwi układ chłodzący urządzenia będzie musiał tę temperaturę wyrównać, a przecież im więcej czasu to zajmie, tym pobór energii będzie większy. Dlatego oszczędniejsze są modele lodówek z wymuszonym obiegiem powietrza, które szybciej wyrównują temperaturę do odpowiedniego poziomu. Skoro już wspominałyśmy o otwieraniu drzwi, warto przypomnieć o funkcji alarmu otwartych drzwi czy alarmu wzrostu temperatury. Jeśli drzwi lodówki zostawimy niedomknięte, sygnał dźwiękowy powiadomi nas o tym. W nowoczesnych lodówkach z funkcjami smart powiadomienie o niedomkniętych drzwiach może być nawet wysłane na urządzenie mobilne. Z kolei alarm wzrostu temperatury poinformuje użytkownika o nieprawidłowości, np. o awarii termostatu.



Fot. Concept

tego dzięki mniejszej wilgotności produkty dłużej zachowują świeżość, a te przechowywane w zamrażarce nie przymarzają do siebie ani do półek. Produkty takie jak mięso, owoce, warzywa czy ryby należy jednak przechowywać w opakowaniach lub specjalnych strefach (np. w szufladach), ponieważ No Frost może „wyciągać” z nich wilgoć i powodować wysychanie.



Fot. Gorenje

Przenośne płyty indukcyjne



Kompaktowe płyty indukcyjne w kilka chwil każde pomieszczenie zamienią w funkcjonalną kuchnię. Sprawdzą się podczas gotowania w plenerze, na działce, a także w niewielkim mieszkaniu. Płyty wykorzystujące indukcję to jeden z najefektywniejszych sposobów gotowania, a przenośne modele nie wymagają i zajmują niewiele przestrzeni.

Rozwiązania stosowane w przenośnych płytach indukcyjnych nie odbiegają funkcjonalnością i nowoczesnością od tych, w które wyposażone są pełnogabarytowe płyty indukcyjne do zabudowy. Różne systemy sprawiają, że gotowanie na tych mobilnych płytach jest nie tylko bezpieczne, ale przede wszystkim wygodne i intuicyjne. Ich główne zalety to krótki czas nagrzewu, aspekty

ekonomiczne, błyskawiczne reagowanie na zmianę poziomu mocy i łatwość utrzymania w czystości.

Przenośne, czyli jakie?

Przenośne płyty grzewcze to nic innego, jak wolnostojące kuchenki o niewielkich wymiarach, odznaczające się funkcjonalnością podobną do pełnogabarytowych urządzeń. Nierzadko nazywane są również przenośnymi kuchenkami, co jest nieco mylnym określeniem w związku z występowaniem na rynku kuchni wolnostojących, wyposażonych oprócz płyty grzewczej w piekarnik. Inną popularną nazwą jest kuchenka nastawna. Zalety takiej konstrukcji to przede wszystkim niewielkie wymiary, łatwość transportu i adaptacji w pomieszczeniu.

Przenośne płyty indukcyjne działają na zasadzie indukcji magnetycznej. Ta technika jest bardzo bezpieczna, komfortowa i zapewnia dużą sprawność energetyczną. Dostępne w sprzedaży modele indukcyjne zaskakują nie tylko jakością wykonania, ale przede wszystkim funkcjonalnością i stosowa-



ADLER AD 6513



MPM MKE-12

nymi w nich rozwiązaniami technicznymi. Atutem jest też wzornictwo, które z łatwością wpisze się zarówno w klasyczny, jak i nowoczesny styl kuchni.

Zasada działania płyt indukcyjnych

Zasada indukcji opiera się na generowaniu ciepła bezpośrednio w metalowym, ferromagnetycznym



Przenośne płyty grzejne to przede wszystkim mobilność, łatwość przechowywania, a także komfortowe transportowanie. Sprawdzą się wszędzie tam, gdzie mamy dostęp do energii elektrycznej, ale niewystarczająco dużo miejsca na standardową zabudowę lub pełnogabarytową kuchnię wolnostojącą.

dnie naczynia, a nie na polu grzewczym. Energię pola wirowego w garnku tworzą zamontowane w płycie induktory. Sama strefa grzewcza płyty indukcyjnej nagrzewa się dzięki temu tylko wtórnie – od dna garnka. Pozostała powierzchnia pły-



ELDOM PI100 HIIT

ty pozostaje zawsze chłodna. Co ciekawe, częstotliwość pola magnetycznego wykorzystwanego w płycie indukcyjnej mieści się w przedziale od 20 do 50 kHz, zatem są one prawie sto tysięcy razy niższe od częstotliwości fal radiowych stosowanych w kuchenkach mikrofalowych, a co za tym idzie – całkowicie bezpieczne.

Specjalne garnki i naczynia

Podczas przygotowywania posiłków na płytach indukcyjnych naczynia odgrywają jedną z ważniejszych ról w procesie przemiany energii elektrycznej w ciepło. Dlatego więc, aby proces przygotowywania potraw przebiegał prawidłowo, należy wyposażyć się w naczynia z ferromagnetycznym dnem. Charakteryzują się one grubym i ciężkim spodem, który idealnie przewodzi fale magnetyczne (aby sprawdzić, czy garnek jest odpowiedni do płyty indukcyjnej, warto przytknąć do niego magnes – jeśli dno jest ferroma-

stronie dna garnka, a fakt, że naczynie przeznaczone jest do płyt indukcyjnych, oznaczony jest piktogramem przypominającym poziomą spiralę.

Bezpieczna indukcja

Jedną z zalet indukcji jest jej ogólne bezpieczeństwo. Warto położyć tu nacisk na słowo „ogólne”, ponieważ osoby z wstępnym rozrusznikiem serca i innymi urządzeniami wspomagającymi funkcje życiowe przed zakupem i użytkowaniem płyty indukcyjnej powinny skonsultować się z jej producentem.

W pozostałych przypadkach stosowanie techniki indukcyjnej nie wykazuje żadnych ograniczeń. W płycie indukcyjnej pole grzewcze nie nagrzewa się w takim stopniu jak w płycie ceramicznej czy gazowej. Po odstawieniu naczynia pozostaje



gnetyczne, magnes przywrze). Co ciekawe, wielu producentów naczyń do smażenia i gotowania oferuje specjalne nakładki pod zwykłe naczynia, które umożliwiają gotowanie na płycie indukcyjnej. Każdy garnek, patelnię czy podkładkę należy sprawdzić, czy nadaje się do stosowania na określonej płycie. Kupując nowy zestaw garnków, warto zwrócić uwagę na oznaczenia znajdujące się na garnkach indukcyjnych, aby zakupione naczynia poprawnie działały na płycie indukcyjnej. Zwykle oznaczenia znajdują się na zewnętrznej



CAMRY CR 6514

ono chłodne lub letnie, co wyklucza ryzyko poparzenia i ułatwia czyszczenie płyty nawet w trakcie pracy, np. gdy niespodziewanie wykipi na nią potrawa. Co więcej, pozostała część płyty pozostaje również chłodna, co czyni jej użytkowanie jeszcze bezpieczniejszym. Jednak nie tylko konstrukcja

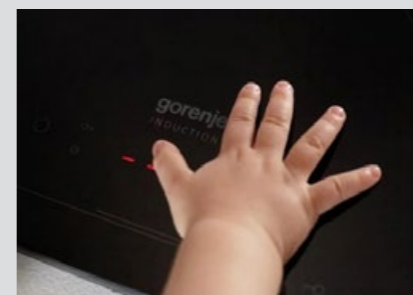
Gorenje wyposażone w aż 8 poziomów mocy

Niezawodna i praktyczna w użytkowaniu przenośna płyta indukcyjna marki Gorenje oferuje szeroki zakres temperatury i komfortowy czasomierz. Model ICE2000SP wyposażony jest w dotykowe sterowanie, dzięki któremu użytkownik ustawi temperaturę 60, 80, 120, 150, 180, 200, 220 czy 240 °C, czyli aż na 8 poziomach mocy. Czas gotowania może być ustawiony do 180 minut. Po odmierzeniu ustawionego czasu płyta automatycznie wyłączy się i powiadomi sygnałem dźwiękowym o ukończonym zadaniu. Dzięki wygodnej i intu-



icyjnej kontroli dotykowej ustawienie poziomu temperatury na polu grzewczym jest łatwe i szybkie. Dla pola grzewczego może być ustawiony również w taki sam sposób czas pracy. Przenośna płyta indukcyjna marki Gorenje to również bezpieczeństwo w użytkowaniu. Zastosowano w niej proste rozwiązanie, aby zapobiec przypadkowemu uruchomieniu przez dzieci. Przebywanie dziecka w pobliżu tego rodzaju urządzenia zawsze może wiązać się z niebezpieczeństwem. Dodatkowo dla zapewnienia jeszcze większego bezpieczeństwa, pole grzejne automatycznie wyłącza się po zdjęciu z niego garnka.

Płyta jest elegancko wykonana. Ma zaokrąglone linie i bardzo małą grubość. Może być umieszczona wszędzie – czy to w kuchni, czy w normalnym pokoju i nie zaburzy przy tym wystroju wnętrza. Będzie również bardzo poręczna na kempingu czy pikniku.

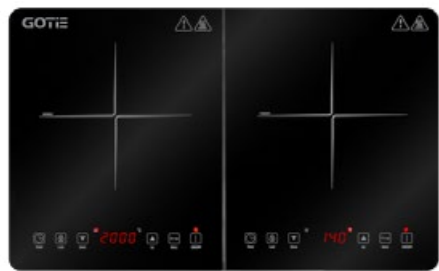




P Ł Y T Y

plyty wpływa na jej komfortowe użytkowanie. Są to również różnego rodzaju zabezpieczenia i rozwiązania, które zwiększają komfort jej codziennej obsługi i użytkowania.

Wszelkiego rodzaju systemy i czujniki zabezpieczające sprawiają, że możemy cieszyć się dużą funk-



GOTIE GPI-200

cjonalnością i wygodą. Jednymi z popularniejszych rozwiązań są blokady uruchomienia, wyłącznik bezpieczeństwa czy ochrona przed przegrzaniem, a także chwilowe zatrzymanie pracy płyty. Warto zwracać uwagę na tego typu udogodnienia, ponieważ ułatwiają one późniejszą pracę w kuchni.

Ważne wymiary i parametry

Parametry techniczno-użytkowe określają specyfikę płyt grzewczych i pozwalają na porównanie możliwości urządzeń i wybór najlepszego dla nas modelu. Obejmują przy tym zarówno kluczowe aspekty związane z odpowiednim przyłączem, jak i wiele atrybutów funkcjonalnych, jak choćby liczba pól grzewczych na płycie. Z tymi najważniejszymi warto więc szczególnie się zapoznać. Kluczowe będą rodzaj zasilania, wymiary, moc stref grzejnych, a także moc przyłączeniowa. Ważnym parametrem przy wyborze indukcyjnej płyty grzewczej są jej wymiary. Standardowe przenośne płyty wyposażone w dwa pola grzejne mają ok. 60 cm szerokości i 30 cm głębokości. Najmniejsze to te, które wyposażone są w jedno pole grzejne. To bardzo praktyczne urządzenia, które szczególnie sprawdzają się w niewielkich przestrzeniach i wszędzie tam, gdzie nie ma przyłącza gazowego. Ich rozmiar pozwala na zamontowanie ich nawet w najmniejszych kuchniach, akademikach, pokojach domków letniskowych, a nawet w kamperach.

Pola i strefy grzewcze

Palnikiem indukcyjnej płyty grzewczej jest tak zwane pole. W zależności od modelu płyty i jej



MPM MKE-14

gabarytów może być ona wyposażona od dwóch do czterech, a nawet sześciu lub ośmiu pól grzewczych. Mogą być one okrągłe, kwadratowe lub prostokątne, choć to już bardziej kwestia wzornictwa niż funkcjonalności. Co więcej, dla wygody gotowania w naczyniach o rozmaitej wielkości i o różnych kształtach producenci płyt indukcyjnych wyposażyli je w możliwość elastycznego łączenia pól. W praktyce, kiedy przygotowujemy potrawę w dużym garnku, np. typu brytfanna, który nie mieści się na standardowym polu, mamy możliwość połączyć dwa sąsiadujące pola w jedno.



MPM MKE-11

Taką funkcję oferują płyty indukcyjne większości marek i modeli do zabudowy. Jeśli chodzi o urządzenia przenośne, zwykle oferują jedno lub dwa pola grzejne. Wynika to z mobilności tego sprzętu. Duże, czteropalnikowe płyty są dobrym sprzętem, który na stałe montowany



GORENJE ICE2000SP

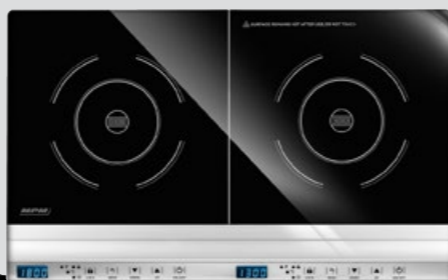
jest w kuchni. Jeśli chcemy, aby sprzęt z nami podróżował, np. na działkę – musi być lekki i poręczny, a zatem również mniejszy gabarytowo. Przenośne kuchenki indukcyjne nie oferują łączenia stref, ale niektóre modele mają praktyczną funkcję regulacji mocy dla każdego pola niezależnie.

Sterowanie i obsługa

W indukcyjnych płytach grzewczych wykorzystuje się sterowanie elektroniczne. Taki panel sterowania najczęściej przyjmuje formę sensorową, która w szybki i komfortowy sposób pozwala regulować moc pól grzewczych czy wybrać funkcje dodatkowe. Użytkownicy za pomocą opuszków palców wybierają konkretne ustawienia. W wielu wypadkach mogą zmieniać lub wybierać różne opcje w jednej chwili. Sensorowe panele zawierają takie elementy jak włącznik urządzenia, blokada sterowania, a także kilkustopniowa regulacja mocy. Owa regulacja mocy może być dostępna w formie slidera lub opcji „plus/minus”. Obecnie wielu producentów wychodzi poza standardowe ramy, oferując nowoczesne systemy sterowania za pomocą magnetycznych (stałych lub wyjmowanych) krążków lub łączenie techniki indukcyjnej z wyświetlaczami LED.

MPM oferuje dwa pola z niezależną regulacją mocy

Dwupalnikowa kuchenka indukcyjna firmy MPM to doskonały pomysł na wyposażenie małej kuchni. Urządzenie sprawdzi się także jako dodatkowe, zapasowe źródło do gotowania. Model MKE-13 to też pomysł na wakacyjne wyjazdy – do przyczepy kempingowej lub domku letniskowego. Jest niewielka, łatwa w transporcie i utrzymaniu w czystości. Płyta indukcyjna MPM MKE-13 to energooszczędne rozwiązanie, pozwalające gotować szybko i sprawnie. Wyposażona jest w specjalne lampki kontrolne i sygnały dźwiękowe, które sygnalizują podłączenie do sieci, wybieranie funkcji, a także zakończenie pracy. Na komfort użytkowania kuchenki wpływa jej szerokie zastosowanie. Wyposażona jest w dwa oddzielne pola indukcyjne z niezależną regulacją mocy. Lewe pole oferuje moc w zakresie od 200 do 1800 W, a pole prawe od 200 do 1300 W. Oba pola grzejne mają tę samą średnicę – 190 mm, co oznacza, że można na nich ustawić garnki o średnicy od 11 aż do 24 cm. Komfort użyt-



kowania dopełnia dotykowy panel sterowania z jasno oznaczoną ikonografią. Kuchenka indukcyjna MKE-13 wyposażona jest również w blokadę przed przypadkowym włączeniem, którą użytkownik może aktywować na panelu sterującym. To nie wszystko – nawet jeżeli zapomnimy o tej funkcji, po 5 sekundach bezczynności urządzenie automatycznie się wyłączy. Co więcej, jeśli odstawimy naczynie z powierzchni grzejnej, urządzenie zasygnalizuje to dźwiękiem i przejdzie w tryb czuwania na 60 sekund. Kuchenka jest lekka i niezwykle poręczna. Wymiary wynoszą odpowiednio: 60 cm (szerokość) × 37 cm (głębokość) × 7,7 cm (wysokość).

Fot. MPM

vestfrost

More than Cooling

WOLNOSTOJĄCA Chłodziarko-zamrażarka

VR-FB383-2HOB

Urzekają elegancją i bogatym wyposażeniem. Zachwycają technologiami.

Chłodziarko-zamrażarki Vestfrost pokochasz od pierwszego wejrzenia.

purebeam+

Technologia purebeam+ łączy diodę UV-C LED oraz filtr węglowy, skutecznie neutralizując nieprzyjemne zapachy i usuwając aż 99,9% bakterii, wirusów i grzybów z powietrza przechodzącego przez filtr.

vestfrosthome.eu

V

Twój partner w recyklingu sprzętu AGD-RTV



ELECTRO - SYSTEM Organizacja Odzysku Sprzętu Elektrycznego i Elektronicznego

- realizacja ustawowych obowiązków producentów i importerów sprzętu elektrycznego i elektronicznego
- autoryzowany przedstawiciel w zakresie ZSEE/WEEE
- ponad 10 lat doświadczenia na polskim rynku
- ponad 1000 obsługiwanych podmiotów
- edukacja ekologiczna
- jakość potwierdzona certyfikatami ISO 9001 i 14001

www.electro-system.pl

REMONDIS Electrorecycling

- lider w branży recyklingu ZSEE/WEEE i zużytych baterii
- dwa zakłady przetwarzania ZSEE w Polsce
- 15-letnie doświadczenie na rynku polskim
- odbiór odpadów na terenie całego kraju
- podmiot pośredniczący dla wprowadzających baterie i akumulatory
- wsparcie wybranych działań edukacyjnych oraz doradztwo w zakresie gospodarki odpadami
- jakość potwierdzona certyfikatami ISO 9001, 14001 i 50001

www.remondis-electro.pl