



**POBIERZ
NUMER!**

concept

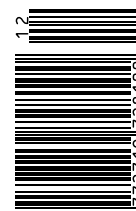
innowacje w Twoim życiu



Wagi łazienkowe

Odkurzacze wet & dry

Koce elektryczne



9 172719 728100

Wywiad: Rafał Nęcek
– dyrektor zarządzający
Kärcher sp. z o.o.

Samsung z nagrodą
w konkursie
„Dobry Wzór” 2021

B/S/H/ – rozwój
fabryki w Głogowie
Małopolskim

Amica wspiera
program preinkubacji
studenckiej

Temat numeru!



Fot. Kärcher

Serwis informacyjny
Branżowe informacje z Polski i ze świata.

Wywiad: Rafał Necek
– dyrektor zarządzający Kärcher Sp. z o.o.

Odkurzacze wielofunkcyjne wet & dry
Wielu użytkowników decyduje się na odkurzacze uniwersalne, zwane również wet & dry. Ich zaletą jest możliwość sprzątania suchych i mokrych zanieczyszczeń.

Nowości produktowe
Drobny, domowy sprzęt AGD.

Grzejniki gazowe
4 Gaz z butli zasilający grzejnik to doskonałe paliwo, którym możemy ogrzewać pomieszczenia tam, gdzie nie ma prądu. **22**

Wagi osobowe
10 Jeśli czynnie uprawiamy sport czy jesteśmy na etapie zrzucania paru zbędnych kilogramów, to waga osobowa jest nam praktycznie niezbędna. **26**

Koce elektryczne
12 Chłodne zimowe wieczory mogą umilić nam koce elektryczne. To urządzenia, które nie tylko nas rozgrzeją, ale i poprawią krążenie krwi. **32**

W NASTĘPNYM NUMERZE

Myjki do okien
Mycie okien nie należy do najprzyjemniejszych obowiązków domowych. Dlatego warto wyposażyć się w myjkę do okien.

Nawilżacze powietrza
Dbanie o właściwy poziom nawilżenia powietrza ma wpływ na nasze drogi oddechowe, łagodzi skutki alergii i astmy. W dobrze nawilżonym pomieszczeniu lepiej się śpi i odpoczywa.

Ciśnieniomierze domowe
Problemy z ciśnieniem tętniczym występują powszechnie, dlatego wśród domowych urządzeń nie powinno zabraknąć ciśnieniomierza.

WIĘCEJ NA infoprodukt.pl



Struktura dystrybucji magazynu InfoProdukt SDA*



- Zwizualizowane sieci sklepów AGD, RTV, IT, media
- Zwizualizowane sieci sklepów elektrycznych i oświetleniowych
- Studia kuchenne oraz salony meblowe, projektanci
- Niezależne sklepy AGD, RTV, IT, media
- Hipermarkety, supermarkety, dyskonty
- Kanał internetowy, sklepy i witryny poradnikowe
- Firmy przedstawicielskie i kadra zarządzająca

Magazyn w wersji cyfrowej

- Lokalna strona WWW
- Globalna strona WWW
- Wyślij e-mail
- Ściągnij plik
- Wyświetl film
- Akcja, promocja

Wydawca:
InfoMarket Sp. z o.o.
ul. Trylogii 2/16, 01-982 Warszawa

Redaktor naczelny:
Piotr Krakowiak

Miejsce i data wydania:
Warszawa, grudzień 2021

Druk:
Fundacja Źródła Życia

Konfekcjonowanie:
ADK Dariusz Krakowiak

Znak informacyjny:
ISSN: 2719-728X

Numer wydania:
Nr 12, grudzień 2021

Niniejsza publikacja jest zastrzeżona patentowo i w całości chroniona prawem autorskim. Wszelkie komercyjne przytaczanie całości bądź wybranych fragmentów opracowania wymaga zgody Wydawcy. Materiały InfoMarket Sp. z o.o. zabezpieczone zostały specjalnym kodem. W przypadku naruszenia dóbr intelektualnych bądź materialnych InfoMarket Sp. z o.o., poniesione straty będą egzekwowane prawnie.

*Szczegółowy wykaz odbiorców znajduje się na stronie: www.infoprodukt.pl

Amica
for living



Czystość na wyciągnięcie ręki



Odkurzacze Amica Joran PET Turbo VM 9011 to nowoczesny, ultra lekki sprzęt, dzięki któremu komfortowo odkurzysz podłogi bez utrudniającego pracę kabla. Urządzenie możesz używać w pozycji pionowej oraz jako odkurzacze ręczne do zadań specjalnych, np. odkurzania samochodu. **50 minut bezprzewodowej pracy** wystarczy na to, by odkurzyć nawet większe przestrzenie. **Silnik BLDC** wydłuża żywotność sprzętu i sprawia, że pracuje on wyjątkowo cicho. **Elektroniczna regulacja mocy** umożliwi perfekcyjne dopasowanie siły ssania potrzebnej do odkurzenia podłogi, kanapy czy zastół. Dołączona do zestawu **ssawka do sierści PET** ułatwi sprzątanie, jeśli w domu jest czworonożny pupil. O czystości powietrza zadba natomiast **filtr EPA 10** eliminujący z powietrza roztocza czy pyłki. Postaw na lekkość i komfort!

Bosch

Poczuj moc odkurzania #LikeABosch

Najnowsza promocja marki Bosch kierowana jest do klientów, którzy chcą uwolnić się od kabla i zakupią bezprzewodowy odkurzacz Bosch Unlimited.



Akcja promocyjna obejmuje wybrane odkurzacze pionowe Unlimited Serie 8 lub Unlimited Serie 6 zakupione w partnerskich sklepach w okresie od 3 listopada do 31 grudnia

2021 r. Po zakupie urządzenia należy przypisać je do swojego konta MyBosch w zakładce „Moje urządzenia” do 7 stycznia 2022 r. Kolejnym krokiem jest wypełnienie formularza zgłoszeniowego, który ma zawierać wyraźne zdjęcie lub skan dowodu zakupu nowego urządzenia objętego akcją i wyraźne zdjęcie tabliczki znamionowej urządzenia. W formularzu zgłoszeniowym należy również pozostawić opinię o produkcie. Na podany w formularzu adres mailowy otrzymamy potwierdzenie udziału w promocji. Zgłoszenie zostanie przesłane do weryfikacji pod względem zgodności z regulaminem. Premia zostanie wysłana (na koszt organizatora) kurierem w terminie do 80 dni od daty zarejestrowania kompletnego zgłoszenia zgodnego z regulaminem promocji. Za zakup urządzeń organizator przewidział atrakcyjne nagrody rzeczowe. W zależności od zakupionego modelu mogą być to szybka ładowarka BHZUC18N, akumulator BHZUB1830, blender CleverMixx MSM2620B lub blender ErgoMixx MSM67170. Regulamin promocji, lista objętych nią produktów oraz sklepów partnerskich dostępne są na stronie bosch-home.pl w zakładce „Promocje”.

2021 r. Po zakupie urządzenia należy przypisać je do swojego konta MyBosch w zakładce „Moje urządzenia” do 7 stycznia 2022 r. Kolejnym krokiem jest wypełnienie formularza zgłoszeniowego, który ma zawierać wyraźne zdjęcie lub skan dowodu zakupu nowego urządzenia objętego akcją i wyraźne zdjęcie tabliczki znamionowej urządzenia. W formularzu zgłoszeniowym należy również pozostawić opinię o produkcie. Na podany w formularzu adres mailowy otrzymamy potwierdzenie udziału w promocji. Zgłoszenie zostanie przesłane do weryfikacji pod względem zgodności z regulaminem. Premia zostanie wysłana (na koszt organizatora) kurierem w terminie do 80 dni od daty zarejestrowania kompletnego zgłoszenia zgodnego z regulaminem promocji. Za zakup urządzeń organizator przewidział atrakcyjne nagrody rzeczowe. W zależności od zakupionego modelu mogą być to szybka ładowarka BHZUC18N, akumulator BHZUB1830, blender CleverMixx MSM2620B lub blender ErgoMixx MSM67170. Regulamin promocji, lista objętych nią produktów oraz sklepów partnerskich dostępne są na stronie bosch-home.pl w zakładce „Promocje”.

2021 r. Po zakupie urządzenia należy przypisać je do swojego konta MyBosch w zakładce „Moje urządzenia” do 7 stycznia 2022 r. Kolejnym krokiem jest wypełnienie formularza zgłoszeniowego, który ma zawierać wyraźne zdjęcie lub skan dowodu zakupu nowego urządzenia objętego akcją i wyraźne zdjęcie tabliczki znamionowej urządzenia. W formularzu zgłoszeniowym należy również pozostawić opinię o produkcie. Na podany w formularzu adres mailowy otrzymamy potwierdzenie udziału w promocji. Zgłoszenie zostanie przesłane do weryfikacji pod względem zgodności z regulaminem. Premia zostanie wysłana (na koszt organizatora) kurierem w terminie do 80 dni od daty zarejestrowania kompletnego zgłoszenia zgodnego z regulaminem promocji. Za zakup urządzeń organizator przewidział atrakcyjne nagrody rzeczowe. W zależności od zakupionego modelu mogą być to szybka ładowarka BHZUC18N, akumulator BHZUB1830, blender CleverMixx MSM2620B lub blender ErgoMixx MSM67170. Regulamin promocji, lista objętych nią produktów oraz sklepów partnerskich dostępne są na stronie bosch-home.pl w zakładce „Promocje”.

Russell Hobbs

60 dni na przetestowanie

Jak najlepiej sprawdzić nowe żelazko? Oczywiście, w domu na własnych ubraniach, dlatego marka Russell Hobbs przygotowała promocję „Satisfakcja Gwarantowana”.

W ramach programu „Satisfakcja Gwarantowana” klienci mają 60 dni na przetestowanie żelazka, stacji pary lub parownicy. Jeśli nie spełni ono oczekiwań, mogą je odesłać i uzyskać zwrot pieniędzy. Program „Satisfakcja Gwarantowana” trwa od 15 listopada 2021 r. do 31 marca 2022 r. Regulamin akcji dostępny jest na stronie www.testuj60dni.pl. Jak skorzystać z promocji? W sklepie partnerskim należy zakupić żelazko, parownicę lub stację pary, która bierze udział w akcji. Przez 60 dni urządzenie może być testowane bez żadnych konsekwencji i jeśli nie spełni oczekiwań, można je zwró-

cić. W tym celu na stronie testuj60dni.pl należy wypełnić formularz zwrotu, w którym w celu informacyjnym dla producenta należy podać również jego powód. Niezależnie od tego po prawidłowym wypełnieniu formularza należy nie później niż w ciągu 60 dni od daty zaku-

pu przysłać zwracany produkt w oryginalnym opakowaniu wraz z dodatkowymi akcesoriami związanymi z nim i dokumentami jego dotyczącymi (karta gwarancyjna, instrukcja obsługi, dowód zakupu), które otrzymaliśmy po zakupie, na adres organizatora akcji. Koszty wysyłki ponosi kupujący. Regulamin promocji oraz formularz zwrotu dostępne są na stronie testuj60dni.pl.

**PRASOWANIE
PÓJDZIE GŁADKO**

Testuj 60 dni.
Satisfakcja gwarantowana
albo zwrot pieniędzy

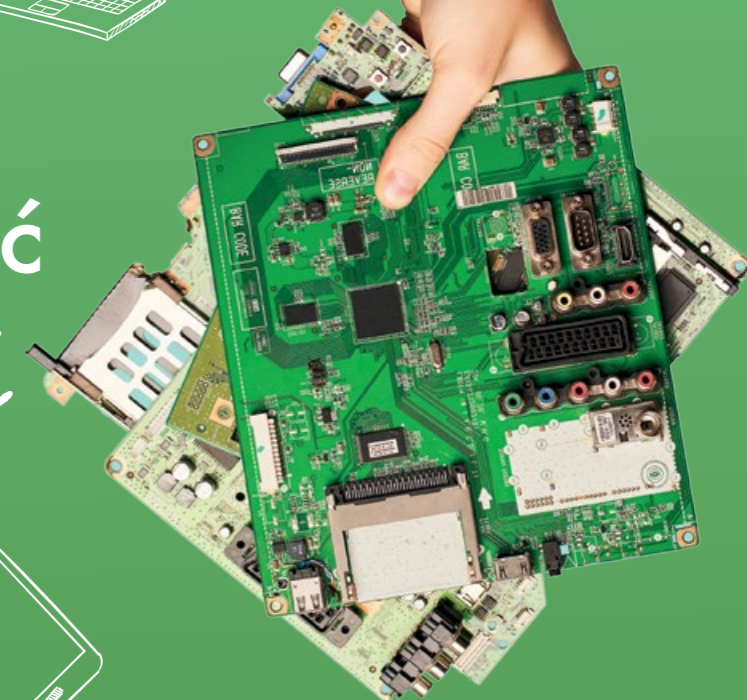


love RECYKLING 

 **asekol**
ZE STAREGO **NOWE!**



Edukujemy jak segregować elektrośmieci



wejdź na
naszą stronę:



fb.com/loverecykling



@loverecykling



www.loverecykling.pl

Kärcher

Z nagrodą „Effie” 2021 za kampanię marketingową

Podczas uroczystej gali w Teatrze Wielkim Operze Narodowej ogłoszono zdobywców nagród „Effie” 2021. To prestiżowe wyróżnienie zostało wręczone już 22. raz w naszym kraju. W tym roku firma Kärcher została, wraz z wspierającym ją domem mediowym Wavemaker, nagrodzona brązową statuetką w kategorii „dobra konsumpcyjna”.

Uwagę złożonego z ponad 170 ekspertów zasiadających w jury grona przykuła ciekawa, wychodząca poza utarte schematy i sposoby myślenia kampania. Wyróżniona nominacją kampania promowała w 2020 r. prawdziwe evergreeny z oferty renomowanego producenta sprzętu czyszczącego – myjki WV. Choć klienci znali i cenili te urządzenia, to często nie wykorzystywali ich pełnego potencjału. Popularne WV-ki służyły większości ludzi głównie tylko do mycia okien. Tymczasem urządzenia te mają o wiele szerszy zakres zastosowań. Na to zwracała uwagę kreatywna kampania „Kärcher – nie tylko do okien”. Inspirujące treści wspierały



reklamy natywne. Kampanię prowadzono na najbardziej zasięgowych portalach internetowych. Dzięki tej pomysłowej kampanii mogliśmy dowiedzieć się, że poczciwa WV-ka, pomoże nie tylko umyć okna, ale też wyyczyści na błysk płytki w łazience czy kuchni, drzwi lodówki, płytę indukcyjną, szyby w aucie, wysoko położone przeszklenia, lustra i wszystkie inne gładkie powierzchnie, jakie tylko przyjdą nam do głowy.

– Jesteśmy bardzo dumni z tego, że nasza kampania została dostrzeżona i wyróżniona brązo-

wą statuetką „Effie” 2021. Jako marka zdajemy sobie sprawę z tego, że dziś, gdy dynamika zmian rynkowych i społecznych jest tak duża, trzeba z odwagą proponować nowe, nieszablonowe formy dotarcia do odbiorcy. Dlatego właśnie postawiliśmy na content marketing. Nasza kampania miała, poza promocyjnym, także duży walor edukacyjny – zawsze chętnie dzielimy się z naszymi klientami wiedzą i doświadczeniem, jakie mamy jeśli chodzi o kwestie utrzymania czystości. Tworzymy taką relację, w której jesteśmy doradcą i pomagamy ludziom w rozwiązywaniu ich codziennych problemów. Takie podejście, jak dowodzi otrzymane dziś wyróżnienie, jest tym, co zwraca uwagę i spotyka się z pozytywnym odbiorem. Chciałam też podziękować naszemu domowi mediowemu Wavemaker, który wspierał nas w tej i innych kampaniach które realizujemy – skomentowała przyznanie wyróżnienia Magdalena Leszkowska – market research, communications and PR Manager w firmie Kärcher.

B/S/H/

Rozwój fabryki w Głogowie Małopolskim

Producent AGD marek Bosch i Siemens rozpoczął produkcję nowego modelu odkurzacza w swojej fabryce w Głogowie Małopolskim niedaleko Rzeszowa. BSH rozwija swój oddział na Podkarpaciu i poszukuje dodatkowych pracowników. W ostatnim czasie z linii produkcyjnej zjechał tam już milionowy ekspres do kawy.



Spółka BSH produkuje na Podkarpaciu kapsułkowe ekspresy do kawy, maszyny do mielenia i odkurzacze. Ten sprzęt gospodarstwa domowego marek Bosch i Siemens trafia do klientów głównie z Europy Zachodniej, ale również z innych regionów świata oraz z Polski. Firma od miesięcy przygotowywała się do rozpoczęcia produkcji nowego modelu odkurzacza bezworkowego Bosch Serie | 4. Pomimo trudnego okresu pandemii wszystkie prace zakończyły się powodzeniem. To kolejny sukces zespołu BSH w Rzeszowie po tym, jak inny z zaprojektowanych przez niego bezworkowych odkurzaczy marki Bosch zajął pierwsze miejsce w prestiżowych testach niemieckiej organizacji Stiftung Warentest.

– Nasz najnowszy model odkurzacza został niemal w całości zaprojektowany w Polsce. Jesteśmy przekonani, że projekt z Rzeszowa odniesie sukces na wie-

lu rynkach. Wyróżnia go elegancki design i bardzo dobra jakość wykonania – powiedział Krzysztof Burzyński, dyrektor działu rozwoju w BSH w Rzeszowie. Ostatnie lata były dla fabryki BSH w Głogowie Małopolskim okresem głębokiej modernizacji. Nowoczesne maszyny produkcyjne, zaawansowane urządzenia pomiarowe, nowe przestrzenie dla pracowników – to tylko niektóre z niedawno zrealizowanych inwestycji. BSH w Rzeszowie planuje też wykorzystanie rozwiązań ze świata przemysłu 4.0, takich jak autonomiczne wózki transportowe czy dron, który będzie monitorował ustawienie materiałów w magazynie. Firma korzysta z zaawansowanych urządzeń pomiarowych AIBox, które porównują detale z zaprojektowanymi modelami 3D. Zapewniają one doskonałą precyzję pomiarów w krótkim czasie. Fabryka w Głogowie Małopolskim jest obecnie jedy-

ną na świecie fabryką małego AGD w całej grupie BSH, w której ten system pomiarowy jest dostępny we wszystkich obszarach pracy nad produktami. Ze względu na rozwój swojej fabryki oraz obszaru badań i rozwoju BSH w Rzeszowie tworzy kilkadziesiąt dodatkowych stanowisk pracy, głównie w obszarze produkcji. Poszukiwani są też inżynierowie i konstruktorzy, którzy będą projektowali nowe modele urządzeń. Fabryka przy ul. Innowacyjnej w Głogowie Małopolskim oferuje dobrze zorganizowane stanowiska pracy, kantinę na terenie zakładu i przyjazną atmosferę. Nowo zatrudnieni będą korzystali z nowoczesnych narzędzi i sprzętu. Produkcja w BSH jest prowadzona zgodnie z najwyższymi standardami bezpieczeństwa, charakterystycznymi dla całej grupy BSH.



Pogromcy kurzu Sharp

w pojedynku o idealną czystość nie mają sobie równych

Przekonaj się, jak wielką siłę ma podwójna moc odkurzania, wykorzystująca urządzenia marki Sharp - oczyszczacz powietrza KI-G75EU-W oraz bezprzewodowy odkurzacz SA-VP4001BS-EU.

Pionowy odkurzacz Sharp to aż do 60 minut pracy, a zestaw szczotek i końcówek usuwa skutecznie kurz nawet w trudno dostępnych zakamarkach. Zanieczyszczenia niewidoczne gołym okiem wyeliminuje natomiast najbardziej zaawansowany oczyszczacz powietrza Sharp, wyposażony w technologię Plasmacluster oraz innowacyjny tryb Clean Assist wspomagający odkurzanie. Emisja intensywnego strumienia jonów pomaga pozbyć się drobin wzbijających się w powietrze, zarówno w trakcie sprzątania, jak i po nim.

Teraz dbanie o porządek to czysta przyjemność!

SHARP
Be Original.

www.sharphome.eu

Amica

Wspiera program preinkubacji studenckiej

Wystartował program preinkubacji studenckiej, który ma na celu wsparcie młodych ludzi w zdobywaniu doświadczenia zawodowego i poszerzaniu zdolności pracy projektowej. Podczas rekrutacji trwającej blisko dwa miesiące wyłoniono 40 studentów z poznańskich uczelni, którzy teraz rozpoczną szkolenia i warsztaty przygotowujące ich do realizacji własnego projektu.

Program jest realizowany we współpracy z Fundacją na rzecz Tworzenia Wartości Wspólnej przez Studentów. W czwartek 28 października 2021 r. odbyła się inauguracja programu „Preinkubacja Studencka i wyzwania projektowe w Amica S.A.”. Zakwalifikowani uczestnicy przez kolejne miesiące będą rozwijać swoje umiejętności pod okiem ekspertów z fundacji i grupy Amica. Studenci wezmą udział w warsztatach i szkoleniach, a także zrealizują własne pomysły, które zaowocują praktycznymi wdrożeniami w firmie. Dzięki zaplanowanym działaniom zdobędą cenne doświadczenia i umiejętności na drodze zawodowej.

Celem projektu jest pomoc studentom będącym u progu kariery zawodowej w wejściu na rynek pracy oraz wprowadzenie ich w przestrzeń biznesu. Program umożliwi im uzyskanie rzetelnej i praktycznej wiedzy, zdobycie do-

świadczenia oraz poznanie innych osób zainteresowanych tematami z zakresu przedsiębiorczości, zarządzania czy tworzenia innowacyjnych projektów.

Podczas inauguracyjnego spotkania eksperci z grupy Amica przedstawili pierwsze wyzwania, do których zaproszą uczestników programu. To projekty m.in. z dziedziny IT, marketingu, sprzedaży czy logistyki i budowania relacji. Przedstawiciele firmy liczą, że ta współpraca zaowocuje ciekawymi wdrożeniami.

— U podstaw naszych wartości leżą współpraca i dzielenie się wiedzą. Cieszymy się, że tyle młodych osób postanowiło przystąpić do programu i czerpać praktyczną wiedzę, którą będą mogli wykorzystać w swoim zawodowym życiu. Zależy nam na tym, żeby stworzyć studentom nowe możliwości rozwoju i przestrzeń do ciekawej współpracy. Dla nas to także ekscytujące



doświadczenie, bo młodzi ludzie mają głowy pełne pomysłów i często potrafią zaskakiwać swoich starszych i bardziej doświadczonych kolegów i koleżanki. Wierzymy, że wniosą do naszej firmy świeże spojrzenie i nową perspektywę. Wyzwani postawionych przed uczestnikami jest wiele i nie możemy się już doczekać pierwszych efektów tej współpracy — wyjaśnia Maja Rutkowska, dyrektor HR w grupie Amica.

Program potrwa sześć miesięcy. Każdy zespół ma szansę zdobyć nagrody pieniężne, których łączna suma wynosi 20 tys. zł. Uczestnicy staną dodatkowo przed możliwością odbycia staży w spółkach grupy Amica. W programie przewidziano również zwiedzanie fabryki firmy oraz Stadionu Poznań.

Samsung

Z nagrodą w konkursie „Dobry Wzór” 2021

Robot sprząający Jet Bot AI+ z funkcją „inteligentnego” rozpoznawania przedmiotów, otrzymał nagrodę w konkursie „Dobry Wzór” 2021, przyznawaną najlepiej zaprojektowanym produktom na rynku.

„Dobry Wzór” to jeden z najstarszych konkursów wzorniczych w Polsce. Od prawie 30 lat wyróżnia dobrze zaprojektowane produkty dostępne na rynku. Ekspert Instytutu Wzornictwa Przemysłowego oraz jury złożone z niezależnych specjalistów wybierają produkty charakteryzujące się najlepszym designem w ponad dwudziestu kategoriach. W tym roku nagrodę w kategorii „Dom – sprzęt RTV/AGD” otrzymał „inteligentny” robot sprząający Samsung Jet Bot AI+. Jet Bot AI+ to pierwszy na świecie robot sprząający, który skanuje przestrzeń przy użyciu szerokokątnej kamery 3D o dużej głębi ostrości. Dzięki funkcji rozpoznawania AI urządzenie identyfikuje i klasyfikuje różnego rodzaju obiekty, takie jak klocki, kable oraz inne wąskie i małe przedmioty (od 1 cm szerokości, 1 cm wysokości i 1 cm głębokości) oraz zapobiega ich przypadkowemu wciągnięciu.

Użytkownicy mogą zdalnie nadzorować dom za pomocą trybu Jet Live, który wykorzystuje przednią kamerę urządzenia do transmisji obrazów wideo na żywo za pośrednictwem aplikacji Smart Things. Tryb ten pozwala zaplanować monitorowanie domu, gdy przebywamy na urlo-

pie, a także doglądać zwierząt domowych, gdy jesteśmy w pracy.

Nowoczesny Jet Bot AI+ jest połączony z Clean Station, czyli bardzo praktyczną stacją czyszczącą. Po sprząaniu „inteligentny” robot automatycznie powraca do stacji czyszczącej i opróżnia pojemnik na kurz – za każdym razem lub po stwierdzeniu jego zapełnienia, w zależności od wybranej opcji – do worka o pojemności 2,5 l.



13
ustawień
długości
strzyżenia

4
nasadki do
WŁOSÓW
I BRODY

Maksymalna precyzja golenia dzięki tytanowym ostrzom T-Blade 38 mm

Trymer wielofunkcyjny ZGK6300. Tytanowe ostrza T-Blade 38 mm. 4 nasadki do włosów i brody (12/15/18/21 mm). 13 ustawień długości strzyżenia. Regulowany grzebień 3-10 mm. W zestawie trymer do nosa i uszu, mini golarka i trymer precyzyjny. Możliwość mycia ostrzy pod bieżącą wodą. Akumulator Li-ion o długiej żywotności. Czas pracy do 120 minut. Czas ładowania 2 godziny. Wskaźnik ładowania LED. Możliwość pracy z i bez przewodu. Etui doprzechowywania.

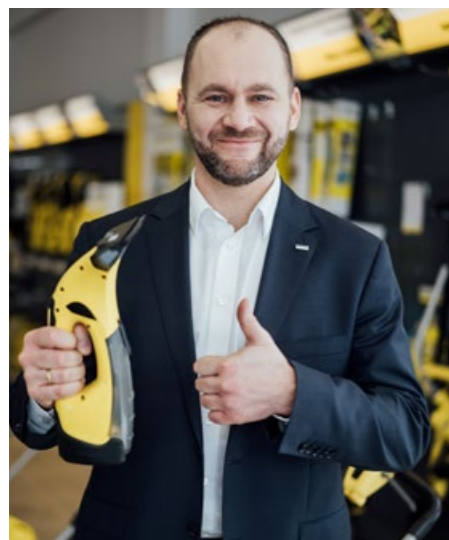


zelmer
niezawodnie

www.zelmer.pl



Stabilny rozwój w trudnych czasach



Rozmowa z

Rafał Nęcki

– dyrektorem zarządzającym w Kärcher Sp. z o.o.

Redakcja: Na stanowisku dyrektora zarządzającego Kärcher Sp. z o.o. zastąpił Pan Jacka Olko, który pozostawał na nim przez 28 lat. Z pewnością stanowi to duże wyzwanie.

Rafał Nęcki: Zdecydowanie wybór mnie na stanowisko dyrektora zarządzającego Kärcher Sp. z o.o. postrzegam jako duże wyróżnienie oraz wyzwanie. We wrześniu minęło dokładnie 19 lat od czasu, gdy dołączyłem do rodziny Kärcher. Pracowałem w wielu działach, na różnych poziomach w naszej firmie. Zajmowałem się m.in. logistyką i marketingiem, a także przez wiele lat sprzedażą. Po tak długim okresie jest to dla mnie ogromne wyróżnienie, ale także bardzo duża odpowiedzialność za całkiem spory zespół.

Czy dla firmy Kärcher naturalne było to, że stanowisko dyrektora zarządzającego obejmie osoba, która już jakiś czas działa w organizacji?

Mogę, oczywiście, powiedzieć tylko o swojej perspektywie. Osobiście w rekrutacji i awansach w naszej firmie kieruję się tymi samymi kryteriami co zarząd oraz właściciele. Najpierw poszukujemy ta-

lentów wewnątrz organizacji, a jeśli ich nie znajdujemy, to dopiero wtedy poszukujemy go na zewnątrz. Na tym poziomie zawsze powstaje pytanie, w jakim stopniu potrzebna jest świeża krew i nowe spojrzenie na sytuację, a na ile kreować liderów w organizacji, pozwalając im rosnąć razem z nią. Myślę, że w moim przypadku zarząd firmy w pierwszym kroku do objęcia stanowiska dyrektora zarządzającego poszukiwał osoby, która już pracowała w Kärcher Polska.

Jest Pan związany z firmą Kärcher od 19 lat i od podszewki poznał różne aspekty jej działalności. Jak takie doświadczenie procentuje na nowym stanowisku?

Tak, tylko w przypadku takiej wewnętrznej sukcesji należy pamiętać, aby nie być przekonanym o swojej nieomyślności. Jeśli pracowaliśmy w różnych działach i na różnych szczeblach w organizacji, możemy ulec pewnej pokusie, że doskonale wiemy, co i jak pracownicy powinni robić. Oprócz tego jednak takie doświadczenie pozwala sprawniej zarządzać firmą oraz szybciej podejmować kluczowe decyzje. Według mnie wewnętrzna sukcesja, zarówno jeśli chodzi o czynniki zewnętrzne, jak znajo-

Zagrożenie, z którym obecnie się mierzymy, dotyczy przede wszystkim naszych pracowników, dlatego dokładamy wszelkiej staranności, aby ich nie narażać w warunkach, jakie obecnie panują.

mość rynku, klientów i konkurentów, jak i wewnętrzne, czyli znajomość procesów, przynosi znaczne korzyści dla firmy.

Zmiana na stanowisku dyrektora zarządu Kärcher Sp. z o.o. przypadła na trudny dla wielu firm czas, czyli środek pandemii. Czy to dodatkowa motywacja?

Patrząc czysto egoistycznie, mógłbym, oczywiście, wyobrazić sobie lepsze uwarunkowania rynkowe i sytuację ogólnospołeczną na okres objęcia nowego stanowiska. Jednak muszę dodać, że faktycznie, jest to bardzo duże wyzwanie. Zagrożenie, z którym obecnie się mierzymy, dotyczy przede wszystkim naszych pracowników, dlatego dokładamy wszelkiej staranności, aby ich nie narażać w warunkach, jakie obecnie panują.

KÄRCHER

makes a difference

Firma Kärcher zajmuje się sprzętem czyszczącym, można by więc stwierdzić, że okres pandemii to moment zwiększonego zainteresowania jej produktami.

To prawda, jednak nasza firma oprócz produktów konsumenckich zajmuje się również rozwiązaniami profesjonalnymi. Na rynku konsumenckim sytuacja, gdy w zeszłym roku część z nas została w domach i swój czas mogliśmy poświęcić np. na prace ogrodowe lub domowe, przyniosła większe zainteresowanie produktami. Podobnie dotyczy to sprzętu do utrzymania higieny i czystości. Jednak na drugi segment, czyli rozwiązania profesjonalne, oddziałują np. lockdowny. Następuje spowolnienie, a to wpływa na naszych partnerów i podejmowane decyzje zakupowe. Zamknięcie fabryk czy centrów handlowych miało negatywny wpływ na segment profesjonalny.

Stanowisko dyrektora zarządzającego sprawuje Pan już ponad trzy kwartały. Jak Pan podsumuje ten okres, czy coś Pana zaskoczyło?

Objęcie roli dyrektora zarządzającego to duża odpowiedzialność, zwłaszcza w takim czasie. Poradzenie sobie w tak niepewnej sytuacji gospodar-

czej to bez wątpienia element, który stanowi największe wyzwanie. Drugim jest, oczywiście, zadbanie o załogę firmy Kärcher i o to, abyśmy wszyscy bezpiecznie przetrwali czas pandemii.

Jakie cele stawia Pan przed polskim przedstawicielstwem marki Kärcher pod swoim kierownictwem?

W tym roku polskie przedstawicielstwo zajęło drugie miejsce wśród wszystkich firm Kärcher pod względem dynamiki rozwoju w 2020 r. Chcemy kontynuować tę drogę i w tym roku spodziewamy się również bardzo dobrych wyników finansowych. Obecnie chcielibyśmy przede wszystkim koncentrować się na naszych klientach. Zapewnienie jak najlepszej obsługi jest dla nas nadrzędnym celem, na którego realizacji skupimy się w najbliższych la-



Strategia zrównoważonego rozwoju firmy Kärcher zakłada, że do roku 2021 wszystkie zakłady produkcyjne i logistyczne na całym świecie będą neutralne pod względem emisji CO₂.

tach. Na podsumowanie tego roku przyjdzie jeszcze czas, jednak już mogę stwierdzić, że od strony ekonomicznej zapowiada się on bardzo dobrze.

Współcześnie przed firmami produkcyjnymi stoi coraz więcej wyzwań. Jednym z nich z nich są zaburzone łańcuchy dostaw i zwiększone koszty transportu. Jak radzi sobie z tym Kärcher?

Patrząc na liczbę zadowolonych klientów oraz rozwój sprzedaży, radzimy sobie bardzo dobrze. Jednak problemy te również nas bardzo mocno dotknęły. Pomocna okazała się jednak polityka naszej firmy dotycząca produkcji. Stosunkowo duża część fabryk zlokalizowana jest w Europie, jednak ze

względu na decyzje rządów, zarówno lokalnych, jak i krajowych, nie unikaliśmy pewnych problemów z dostawami. Poradziliśmy sobie, kontynuując naszą politykę sprzedaży oraz prognozowania sprzedaży i planowania dostaw. Od kilku lat mamy narzędzia, które pozwalają nam z wyprzedzeniem informować nasz dział logistyczny i zakłady produkcyjne, o jakim wolumenie sprzedażowym myślimy w 6-, 7-miesięcznej perspektywie. Upatrywałbym w tym główny element naszego sukcesu.

Kolejnym z zagadnień jest osiągnięcie neutralności środowiskowej. Kärcher pracuje nad tym od lat. Jakie działania podjęto?

Globalnie cały koncern ogranicza emisję CO₂ w obszarach produkcyjnych. W tym celu stosujemy takie rozwiązania jak systemy fotowoltaiczne przy fabrykach, które służą do ich zasilania. Wykorzystujemy do produkcji surowce pochodzące z recyklingu i w ten sposób redukujemy negatywny wpływ na środowisko. Polskie przedstawicielstwo również dąży do redukcji emisji CO₂. Jednym z planów jest instalacja fotowoltaiczna, która zasilą nasz biurowiec, a następnym krokiem to przejście na pojazdy o niskiej emisji, np. hybrydowe lub elektryczne dla naszych pracowników.

Kärcher jako specjalista od czyszczenia wyznacza rynkowe trendy. Jaka przyszłość czeka domowe urządzenia do utrzymania czystości i jakich produktów możemy się spodziewać?

Na rynku domowym będziemy powiększać ofertę naszych produktów zasilanych bateryjnie. Dotyczy to zarówno urządzeń do użytku na zewnątrz, jak narzędzia do utrzymania ogrodu i myjki ciśnieniowe, oraz domowych, takich jak nasze nowości, np. mopy parowe i szorowarki. Będziemy także polepszać efektywność pracy naszych parownic, które cieszą się ogromną popularnością, zwłaszcza w ostatnich miesiącach.

W zeszłym roku jedną z nowości były elektronarzędzia ogrodowe zasilane wspólną platformą baterijną. Jakie są plany rozwoju tej kategorii i jak dużym zainteresowaniem się cieszy?

Wchodząc na rynek z ofertą produktów, z którymi nie jesteśmy utożsamiani, jak sprzęt ogrodowy, wykorzystaliśmy moment, w którym konsumenci coraz chętniej wybierają urządzenia zasilane bateryjnie. Efekty naszej pracy w tym roku są znacznie powyżej tego, co planowaliśmy. Wśród klientów urządzenia cieszą się dużym uznaniem i popularnością, w przyszłości będziemy kontynuować rozwój tej kategorii produktowej, prezentując sukcesywnie kolejne elektronarzędzia.

Rozmawiał: Gabriel Niewiński

Odkurzacze wielofunkcyjne wet & dry



Nie ze wszystkimi zabrudzeniami, które gromadzą się w domu i jego otoczeniu, poradzą sobie zwykłe odkurzacze. Dlatego wielu użytkowników decyduje się na modele uniwersalne, zwane również wet & dry. Ich zaletą jest możliwość sprzątnięcia suchych i mokrych zanieczyszczeń.

Służą do wciągania większych i cięższych śmieci czy brudnych cieczy. Siłą rzeczy więc ich konstrukcja (często kubełkowa, choć występują także modele o tradycyjnym kształcie) jest uszczelniona i wzmocniona. Dlatego są większe i cięższe, ale za to radzą sobie z większością zanieczyszczeń.



MPM Bora 2400 MOD-47

Występują w segmencie amatorskim, jak i profesjonalnym, mogą być także ręczne. Jeśli odkurzaczy jednak w jakiś sposób zaczyna myć podłogę czy pracować dywan, powinien od razu być klasyfikowany jako odkurzaczy piorący (czyszczący). Linia podziału jest tu bardzo delikatna. Diabeł, jak zawsze, tkwi w szczegółach, ale należy przyjąć, że „linią rozdzielającą” jest sytuacja, w której musimy użyć środków do czyszczenia, a sam odkurzaczy ma konstrukcję, która umożliwi ich dozowanie.

Rodzaje odkurzaczy

W wypadku odkurzaczy uniwersalnych, a także piorących, nazywanych wieloczynnościowymi, narosło wiele nieporozumień i nieprawidłowych określeń. Oczywiście, nie należy z tego tytułu rozpoczynać przewodu doktorskiego, ale warto zdać sobie sprawę, że zarówno słowo „uniwersalny”, jak i „wielofunkcyjny” są nieco mylące. Otóż, uniwersalny de facto jest każdy odkurzaczy, bowiem może wykonywać szereg uniwersalnych prac. Z kolei wet & dry może być nazwany słusznie wieloczynnościowym, bo oprócz odkurczania na sucho może



THOMAS Twin XT

Odkurczanie bez kabla – Kärcher WD 3 Battery Set



Bezprzewodowy Kärcher WD 3 Battery Set doskonale sprawdzi się w roli odkurzaczy samochodowego oraz w piwnicy, garażu, przydomowym warsztacie, a także na podjeździe i tarasie. Jego zaletami są kompaktowe wymiary, niewielka masa, wielofunkcyjność i wyjątkowo korzystna cena w stosunku do jakości. Funkcja wdmuchania umożliwia usuwanie liści w jedno miejsce, gdy nie ma potrzeby zasysania ich do zbiornika. Zaczep na zderzaku umożliwia szybkie i wygodne odstawienie ssawki

podczas krótkich przerw w pracy. Filtr kartridżowy przystosowany jest do pracy na mokro i sucho. W standardzie są 17-litrowy zbiornik na zanieczyszczenia wykonany z tworzywa sztucznego i wąż ssący o długości 2 m. Bateria 36 V jest kompatybilna z uniwersalną platformą baterijną Kärchera i może być wykorzystywana we wszystkich urządzeniach Kärchera zasilanych baterią 36 V.

Fot. Kärcher

my nim wykonać wiele czynności. Reasumując, przyjąć naszym zdaniem warto podział:

- odkurzacze sucho/mokro, inaczej sucho-mokre, czyli wet & dry;
 - odkurzacze piorące, inaczej czyszczące.
- Warto jednak dodać, że jeśli odkurzaczy piorący ma możliwość zbierania płynów, to również możemy go określić jako wet & dry.

Budowa odkurzacza

Odkurzacze sucho/mokro wyposażone są w specjalne zbiorniki, wykonane z bardzo odpornych tworzyw, które mają chronić silnik przed zalaniem. Odpowiednio wzmocnione są także elementy narazone na uszkodzenie podczas wciągania większych i cięższych śmieci. Urządzenia tego typu doskonale sprawdzają się także podczas porządkowania garaży lub przydomowych warsztatów. Nawet produkty nieprofesjonalne radzą sobie z większością zanieczyszczeń. Oczywiście, mają zamontowane odpo-

wiednie filtry powietrza (w tym HEPA), jak również bryzgoszczelne, chroniące silnik. Trzeba pamiętać, że nie ma nic groźniejszego dla elektroniki niż wilgoć.

Cechy urządzeń

Odkurzacze wet & dry są najczęściej bezworkowe, choć i w tym wypadku może się znaleźć producent, którego urządzenia, w zależności od potrzeb, mogą korzystać z worków wkładanych do pojemnika (praca na sucho) albo tylko z pojemnika (praca na mokro). Do tej grupy urządzeń „przynajmniej” również producent urządzeń typu ciśnieniowego (typu 2 w 1) – mogą działać jako myjka ciśnieniowa albo odkurzaczy sucho/mokro. W tym wypadku myjka ciśnieniowa służy

BOSCH BWD41740



KÄRCHER WD 5

do mycia różnych powierzchni z udziałem pary, ma też wbudowane przyłącze elektryczne (gniazdka), do którego można podłączyć przenośny odkurzaczy kubełkowy i wykorzystać zasięg kabla zasilającego, zaś odkurzaczy wet & dry jest włożony w uchwyt w zestawie z myjką. Podręczny, prosty, wyjmowany stanowi małe, oddzielne urządzenie przeznaczone do zbierania zanieczyszczeń na sucho lub mokro. W tym wypadku nie można także pominąć matych odkurzaczy ręcznych (także bezworkowych), które mogą pochłaniać rozlane płyny.



MPM MOD-22 Vira

Ważne atuty

Jeśli mowa o urządzeniach ręcznych, to wiadomo, że ich pojemność jest na tyle mała, że „pochłoną” zaledwie małą ilość rozlanych cieczy, jednak są lekkie oraz poręczne, a nie wszystkim zależy, żeby musiały wciągać hektolitry wody (nie w gospodarstwie domowym). Większe modele bezworkowe będą na pewno zdecydowanie bardziej pojemne, ale przez to także cięższe. Jeśli jednak weźmiemy pod uwa-

gę fakt, że takie odkurzacze (jak i pozostałe nowoczesne modele) wyposażone są w odpowiednie systemy jezdne – najczęściej są to niezwykle zwrotne i sprawne kółka – problem znika.

Moc odkurzacza

Przez wiele lat o wydajności odkurzaczy świadczyła jego moc. Jednak w ostatnim czasie producenci modeli tradycyjnych poczynili w tej materii bardzo duży postęp i stosowanie energooszczędnych silników nie kłóci się z dużą siłą ssania. Odkurzacze uniwersalne i wielofunkcyjne to jednak oddzielna kategoria i w zależności od urządzenia zazwyczaj dysponują mocą od ok. 1000 do 1700 W. Pozwala to na uzyskanie dużej siły ssania, a co za tym idzie, nie ma problemów ze stosowaniem skutecznych filtrów oraz wciąganiem większych zanieczyszczeń.

Rodzaj filtrów

Typ zastosowanych filtrów oraz całych systemów filtracyjnych w urządzeniu jest szalenie istotny, zwłaszcza gdy w domu są małe dzieci, alergicy lub osoby chorujące na astmę. Jeśli zdecydujemy się na mo-



THOMAS DryBox Amfibia Pet

del z gorszej jakości filtrami, spora część zebranych zanieczyszczeń trafi z powrotem do pomieszczenia z powietrzem wylotowym jako rozpylone drobiny, co kompletnie mija się z celem sprzątnięcia i jest bardzo niekorzystne dla naszego zdrowia.

Wyjątkowa czystość z serią Thomas Twin

Odkurzacze marki Thomas z serii Twin to znakomita propozycja dla użytkowników poszukujących sprzętu funkcjonalnego, z dużymi możliwościami i przede wszystkim dbającego o czystość powietrza i efektywnie usuwającego kurz. Odkurzacze zostały wyposażone w filtr wodny, który wpływa na ich niezwykle dużą skuteczność. Świetnie usuwa wiele bakterii i zatrzymuje nawet najmniejsze drobinki kurzu, a wypuszczone powietrze jest świeże i nawilżone. Oprócz tego producent zastosował także filtr HEPA 13 i mikrofiltr powietrza wylotowego. Dużą siłą ssania zapewnia zastosowanie wydajnego silnika o mocy 1600 W. Wielofunkcyjne odkurzacze Thomas Twin mają możliwość prania dywanów. Wyposażono je w pompę do spryskiwania pod ciśnieniem, ssawkę do prania dywanów z nakładką do zbierania wody oraz po-



jemnik na czystą wodę do prania. W zestawie z odkurzaczem znajdziemy także szczotkę parkiet/dywan, ssawki do tapicerki i szczelinową z nakładką do odkurczania mebli oraz wąż i wężyk doprowadzający wodę do prania. Aby pracować skutecznie, niezbędny jest także odpowiedni płyn, najlepiej dołączony Thomas ProTex. W gamie dostępnej są podstawowy model Thomas Twin Aquawash, rekomendowany posiadaczom zwierząt, Twin Aquawash Pet z turboszczotką i ssawką do tapicerki do zbierania sierści w zestawie oraz Twin TT Orca, który oprócz tego, że wyposażony jest w filtr wodny, ma funkcję odplamiania dywanów i tapicerki oraz zbierania wody. Wszystkie odkurzacze Thomas Twin mogą również pracować z workiem tekstylnym o pojemności 6 l.



Fot. Thomas

Ręczny odkurzacz Concept VP4353 Wet & Dry



pewnia aż 22 minuty pracy na jednym ładowaniu. Urządzenie ma praktyczną rurę przedłużającą, dzięki której z łatwością zmienimy je w odkurzacz pionowy. Podstawowe wyposażenie obejmuje również specjalnie zaprojektowaną nasadkę do deli-



Kompaktowy, ręczny odkurzacz Concept VP4353 wyróżnia się dużą siłą ssania i nowoczesnym designem. Bogaty zestaw akcesoriów sprawia, że jest uniwersalnym pomocnikiem do drobnych prac porządkowych w domu i samochodzie. Dzięki gumowej ssawce wygodnie odkurzymy nawet mokry brud. Odkurzacz VP4353 jest wyposażony w litowo-jonową baterię 18,5 V o pojemności 2200 mAh, co za-

katnej pielęgnacji skóry i sierści zwierząt. Z elastycznym węzłem czyszczenie samochodu między siedzeniami lub w trudno dostępnych miejscach będzie niezwykle proste i skuteczne. Odkurzacz ręczny Concept VP4353 jest wyposażony w szczelną końcówkę, dzięki której możemy wygodnie odkurzać kurz z narożników, szuflad, wzdłuż blatu kuchennego i innych trudno dostępnych miejsc.

Fot. Concept

Czas pracy

Ten parametr odnosi się do odkurzaczy zasilanych akumulatorowo i jest niezwykle istotny. Ma przecież znaczenie, czy zdążymy odku-



THOMAS Cycloon Hybrid LED Parquet

rzyć pokój lub nawet całe mieszkanie, a może samochód czy garaż. Nie ma sensu kupować sprzętu, którego czas pracy będzie krótki, zwłaszcza jeśli dysponujemy dużymi powierzchniami. To właśnie czas pracy w dużym stopniu definiuje, czy odkurzacz akumulatorowy jest dobry, czy nie. W niektórych modelach akumulatory można wymieniać i stosować ogniwa o zwiększonej pojemności, co jest dużą zaletą.

Zasięg pracy

Odkurzacze zasilane sieciowo mają ograniczony zasięg pracy. Zależy on od długości przewodu oraz rury ssącej. Warto na niego zwrócić uwagę, ponieważ modele uniwersalne mogą usuwać zanieczyszczenia także z garażu czy nawet podwórka, a w takich miejscach dostęp do zasilania jest ograniczony.

Moc ssania

Oznacza moc mechaniczną wciąganej powietrza – podawana jest w airwatach [W]. Pozwala oszacować efektywność odkurzacza (rzeczywistą jego funkcję) przez moc ssania, a nie przez moc pobieraną. Przy zakupie urządzenia należy się kierować wartością tej pierwszej.

Czas ładowania akumulatora

Warto porównać czas ładowania sprzętu w stosunku do długości pracy. Im dłuższy czas pracy, tym, oczywiście, lepiej. Możemy też zwrócić uwagę na takie dane techniczne i parametry jak pojemność pojemnika na kurz, typ worka na kurz, nadmuch i podciśnienie, zasięg działania, długość przewodu zasilającego, typ rury, typ kółek czy gabaryty całego urządzenia.

Pojemność zbiornika

Odkurzacze wet & dry są wyposażone w zbiornik na zanieczyszczenia. Jeśli sprzątamy suche zanieczyszczenia, jest również możliwość zastosowania worka. Pojemność zbiornika na zanieczyszczenia



MPM MOD-30 Aquarian

zależy od przeznaczenia urządzenia i jego konstrukcji. Zalecane przede wszystkim do użytku domowego modele poziome, zazwyczaj mają zbiorniki o objętości nawet 6 l. Jak na kategorię sprzętu domowego to całkiem sporo. Bez problemu sprzątniemy nawet duże mieszkanie. Jeszcze większymi możliwościami dysponują modele o konstrukcji kubekowej, w których znajdzie-



THOMAS Aqua+ Pet & Family Plus

my urządzenia o pojemności ok. 20 l, a nawet więcej. Oczywiście, należy pamiętać, że duży zbiornik na zanieczyszczenia oznacza również większe rozmiary sprzętu.

Funkcje dodatkowe

Odkurzacze uniwersalne mogą mieć kilka dodatkowych funkcji, których nie znajdziemy w standardowym sprzęcie. Jest to np. funkcja wydmuchu powietrza, przydatna, gdy nie chcemy zbierać zanieczyszczeń do wnętrza, tylko zgarnąć je w jedno miejsce. Pomoże usunąć np. żwir czy liście z podjazdu. Oprócz tego bardzo dobrze radzą sobie ze zbieraniem drobnego pyłu, dlatego często są wykorzystywane w pracach warsztatowych. Niektóre modele mają również wbudowane gniazdko, które pozwala na podłączenie elektronarzędzi.

Filtracja w odkurzaczach

Producenci odkurzaczy stosują nie jeden, a kilka filtrów. Pierwszym z nich jest pojemnik na zanieczyszczenia lub worek jeśli sprzątamy na sucho. Powinien



CAMRY CR 7045

on być łatwy w czyszczeniu, szczelny i mieć możliwość higienicznego opróżniania. Drugi etap filtracji polega na zatrzymaniu tych drobinek, które przedostały się przez zbiornik. Tutaj stosuje się filtr ochronny silnika, do którego nie może przedostać się kurz

Pranie, odkurzanie i zbieranie wody – Thomas XT



W ofercie serii XT marki Thomas znajdziemy dwa modele: Thomas Twin XT oraz Vestfalia XT. Kompaktowe rozmiary i niewielka masa w tej kategorii sprzętu sprawiają, że manewrowanie odkurzaczami jest niezwykle łatwe. Dla bezpieczeństwa podłóg koła zostały pokryte gumą. Wąż wyposażony w mocowanie, które umożliwia obrót w zakresie 360°. Przewód zasilający ma długość 8 m, a promień pracy wynosi 11 m. Odkurzacz wyposażony w 3-stopniową elektroniczną regulację mocy ssania, którą umiesz-

Fot. Thomas

czy pył. Pozbawione większych zanieczyszczeń powietrze natrafia na filtr, który ma strukturę gąbki. To na tym etapie zatrzymywane są te pozostałości, które mogłyby doprowadzić do przegrzania silnika. Ostatni etap dotyczy tak naprawdę wydmuchiwania przez odkurzacz powietrza. Tutaj najczęściej stosuje się dobrej jakości filtry EPA lub HEPA. Im wyższe oznaczenie cyfrowe, np. 14, tym lepiej. Skrót EPA czytamy jako Efficiency Particulate Air, co można przetłumaczyć jako wysokosprawny (wysokowydajny) filtr powietrza. HEPA to z kolei skrót od High Efficiency Particulate Air, a więc „filtr najwyższej sprawności”. Filtry te charakteryzują się bardzo wysokim stopniem filtracji i są w stanie zatrzymać nawet 99,97 proc. zanieczyszczeń. W dobrej klasy odkurzaczach najczęściej stosuje się filtry HEPA 13. Nad nimi królują standardy ULPA i SULPA, a więc w rozszerzeniu z ang. Ultra Low Penetration Air oraz Super Ultra Low Penetration Air – minimalna skuteczność filtracji wynosi tu odpowiednio 99,999 proc. oraz 99,9999. W tym ostatnim wypadku skuteczność jest niemal perfekcyjna (czwarte miejsce po przecinku!). Filtry te mają już niemal stu procentową skuteczność w wychwytywaniu nawet najmniejszych drobin (patrz tabela). Nie da się tych skrótów tak łatwo „rozszyfrować” i przełożyć na język polski. Tłumaczenie dosłowne może być bardzo mylące, dlatego my proponujemy określenie ich jako „ultra dokładne filtry” lub „superultradokładne filtry”. Filtry o dużej filtracji i przepuszczalności wykonane są zwykle

KÄRCHER WD 4



z gęstego włókna szklanego połączonego z syntetyczną żywicą. To ich zwarta struktura sprawia, że zatrzymują cząsteczki o mikroskopijnej wielkości.

Wymiana filtrów

W związku z tym, że niektóre filtry trzeba wymieniać (może o tym poinformować wskaźnik wymiany, który mają niektóre odkurzacze), a inne także



THOMAS Aqua+ MultiClean X10 Parquet

prac w domu, warto wiedzieć, gdzie się znajdują. Jeśli chodzi o miejsce montażu, wyróżnia się dwa filtry: wlotowe i wylotowe. Oba spełniają określone zadania. To, jakie dają rezultaty, zależy m.in. od miejsca, w którym są umieszczone.

Pranie z odkurzaczem

Jedną z zalet odkurzaczy wielofunkcyjnych jest możliwość prania dywanów i tapicerki. Jak się to odbywa? Przede wszystkim odkurzacz jest wyposażony w zbiornik na czystą wodę, któ-



KÄRCHER SE 6.100 Home Line

ry należy napełnić jej roztworem z detergentem. Proporcje dawkowania środka ustala jego producent. Zbiornik filtra wodnego powinien zaś być opróżniony. Producent może również zalecać użycie środka zapobiegającego powstawaniu piany. Do pompy służącej do spryskiwania pod ciśnieniem należy podłączyć przewód natryskowy, przez który będzie płynąć roztwór czyszczący. Najczęściej jest on montowany wzdłuż węża i rury odkurzacza, aż do dźwigni natryskowej. Następnie należy połączyć z sys-



Fot. Thomas

Zaletą odkurzaczy wielofunkcyjnych jest możliwość zbierania mokrych zanieczyszczeń, np. błota.

temem wybraną ssawkę, np. do prania dywanów czy tapicerki. W trakcie czyszczenia należy nacisnąć dźwignię, aby spryskać czyszczoną powierzchnię roztworem, i przesuwając po niej



THOMAS Twin AquaWash Pet

ssawkę w przód i tył. Warto pamiętać o tym, aby wcześniej sprawdzić w niewidocznym miejscu, jak prany materiał reaguje na roztwór środka czyszczącego. W tym celu należy w nim zamoczyć ściereczkę i sprawdzić, czy tkanina jej



CONCEPT Wet and Dry Riser VP4350

35 min, a naładowanie akumulatora zajmuje 5 godzin. Odkurzacze wykorzystują technikę cyklonową oraz skuteczny filtr, dzięki któremu wydychane powietrze jest pozbawione zanieczyszczeń. Pojemność zbiornika na nieczystości wynosi 0,8 l. Dzięki gumowym kołom w trakcie odkurzania nie porysujemy podłóg, a składany uchwyt znacznie ułatwia przechowywanie sprzętu. W zestawie z odkurzaczem znajdziemy także szczotkę uniwersalną oraz ssawkę tapicerkową, idealną np. do czyszczenia kanap czy foteli.

Kompaktowy i wydajny Zelmer Zbyszek ZSVC222MP



Uniwersalny odkurzacze Zelmer Zbyszek ZSVC222MP dzięki modularnej konstrukcji cechuje się dużą funkcjonalnością i komfortem użytkowania. Jednostka ssąca jest oddzielnym elementem, można ją wyjąć i użyć jako odkurzacze ręczny, który świetnie sprawdzi się np. przy sprzątnięciu auta czy mebli tapicerowanych. Jej dodatkową zaletą jest możliwość zbierania niewielkiej ilości rozlanych płynów. W czyszczeniu podłóg świetnie sprawdzi się turboszczotka z funkcją polerowania, dzięki której zwłaszcza twarde powierzchnie będą lśniły. Oświetlenie LED na szczotce uła-



Fot. Zelmer

Wielofunkcyjne odkurzacze Thomas Aqua+ Allergy & Family



Linia Aqua+ marki Thomas na polskim rynku jest dostępna w trzech modelach odkurzaczy, które wyróżniają się możliwością zastosowania filtra wodnego Aqua+ lub worka tekstylnego o dużej pojemności, które uzupełnia filtr HEPA 13. Filtr wodny Aqua+ niezależnie od poziomu zapełnienia zbiornika zapewnia stałą siłę ssania oraz zatrzymuje 99,99 proc. alergenów. Dzięki temu zaraz po odkurzeniu powietrze w pomieszczeniu jest czyste i świeże. Filtr jest przy tym łatwy w czyszczeniu i obsłudze. Wydajny silnik ma dwa oddzielne obiegi powietrza. Cząstki kurzu nie przedostają się do silnika i nie powodują nieprzyjemnej woni. Oprócz odkurzania modele z serii Thomas Aqua+ mogą także prać dywany, wykładziny i tapicerkę. Łatwe usuwanie wszelkich zabrudzeń gwarantuje zastosowanie

Fot. Thomas



specjalnego płynu piorącego Thomas ProTex, który jest w standardowym wyposażeniu. Przydatną funkcją jest możliwość zbierania wody, co ułatwia sprzątanie rozlanych płynów – wystarczy wykorzystać odpowiednią ssawkę. Thomas Aqua+ Multiclean X10 Parquet rekomendowany jest posiadaczom podłóg drewnianych i pozwala na ich łatwe czyszczenie i pielęgnację, dzięki temu, że możliwe jest jednocześnie odkurzanie, mycie i osuszenie podłóg drewnianych. Jest to unikalne rozwiązanie na rynku, a szczotka to opatentowany projekt firmy Thomas. Thomas Aqua+ Allergy & Family dzięki filtrowi wodnemu sprawia, że nie musimy martwić się alergenami. Jest też modelem najbardziej uniwersalnym, łączy bowiem w sobie

wybrane szczotki z modeli Pet & Family Plus oraz Multiclean X10 (turboszczotka, parkiet/dywan, do parkietów, AquaStealth do odkurzania mycia i osuszenia, ssawka szczelinowa, do tapicerki i ssawka do prania tapicerki). Thomas Aqua+ Pet & Family Plus jest przeznaczony dla posiadaczy zwierząt domowych. Do zestawu dołączona jest także turboszczotka, skutecznie zbierająca włosy czy sierść nawet z dywanów z długim włosiem. Dodatkową jej zaletą jest łatwość czyszczenia wałka wewnątrz szczotki. Jest to możliwe dzięki otwieranej i zdejmowanej osłonie wałka, po zdjęciu której z łatwością możemy z niego usunąć włosy i sierść. Producent umieścił również w zestawie specjalną ssawkę do tapicerki o szerokości 19 cm. Doskonale sprawdza się ona w usuwaniu sierści oraz odkurzaniu tapicerki nie tylko w domu, lecz także w samochodzie. „Plus” w nazwie odkurzacza nie jest przypadkowy. Wersja ts została wzbogacona o bardzo praktyczne dodatki. Wśród nich znajdziemy wąż ze zintegrowanym wężym doprowadzającym wodę do prania z zaworem odcinającym, dołączaną ssawkę do odkurzania mebli, ssawkę do przetykania syfonów oraz zapasowy filtr HEPA 13.



nie zafarbuje. Po zakończeniu prania elementy systemu należy umyć i osuszyć.

Mycie podłóg odkurzaczem

Funkcja czyszczenia podłóg twardych pozwala jednocześnie odkurzać oraz myć podłogę, oszczędzamy więc czas, a czyszczenie jest skuteczniejsze.



BOSCH BWD421PRO



KÄRCHER SE 4002

Wymaga jednak zastosowania specjalnej ssawki czyszczącej. Jest ona wyposażona m.in. w wymienny mop z mikrofibry przyczepiany na rzepy. Przed myciem podłączamy przewód do dźwigni natryskowej, a następnie końcówkę krótkim wężem. Gdy wciskamy dźwignię, zwilżamy mop

podczas pracy, a zamoczony kurz jest zasysany przez odkurzacze. Dostępne są różne typy mopów, np. do parkietów i paneli oraz do terakoty, gresu czy podłóg kamiennych. Co istotne, w wypadku podłóg drewnianych powierzchnia po takim czyszczeniu jest tylko lekko wilgotna i szybko wysycha. Nie ma więc obaw o zbytne nasiąknięcie wodą. Rodzów odpowiedniego płynu czyszczącego i wody jest pobierany ze zbiornika na czystą wodę.

Odkurzacze kominkowe

Przy okazji omawiania odkurzaczy wielofunkcyjnych warto wspomnieć o modelach kominkowych. Jak sama nazwa wskazuje, służą do czyszczenia kominków oraz kóz opalanych paliwem stałym, a więc drewnem lub węglem. Ze względu na specyficzny rodzaj zanieczyszczeń (sadza, pył, popiół) wymagają specjalnej konstrukcji i odpowiednio dobranych materiałów. Sprzęt przeznaczony do użytku domowego przypomina w wyglądzie odkurzacze kubelkowe. Idealnie nadają się np. do czyszczenia grilla lub kominka.



CONCEPT Wet and Dry Riser Car VP4352



BOSCH. Odkurzacz bezprzewodowy **Unlimited 8**

Skuteczne czyszczenie bez kabla

Niezależnie od tego, czy chodzi o dywan, parkiet czy płytki – nowy odkurzacz Bosch Unlimited osiąga imponujące rezultaty sprzątnięcia na wszystkich powierzchniach. Dzięki zastosowanym rozwiązaniom skuteczność nowego odkurzacza Unlimited 8 jest porównywalna do tradycyjnego modelu przewodowego.



Bosch opracował trzy kluczowe elementy w nowych odkurzaczach, zapewniające dużą wydajność i pierwszorzędne rezultaty sprzątnięcia: akumulator, silnik i elektroszczotkę. Akumulator nowej generacji o zwiększonej pojemności zapewnia 33 proc. więcej energii, co przekłada się na lepszą skuteczność odkurzania i długi czas pracy. Zintegrowany silnik jest o 50 proc. szybszy i o 32 proc. lżejszy, osiąga prędkość do 82 000 obr./min. Imponuje dużą wydajnością i trwałością, czego potwierdzeniem jest dodatkowa dziesięcioletnia gwarancja producenta. Elektroszczotka lepiej zbiera kurz i brud, jest cichsza oraz wyposażona w oświetlenie podłogowe LED. Dzięki temu światło dociera do wszystkich zakamarków, a kurz nie pozostaje w ukryciu. Dzięki nowemu akumulatorowi 18 V odkurzacz zawsze zapewnia dużą moc i dłuższy czas pracy. Wymienne akumulatory w połączeniu z szybką ładowarką zapewniają wręcz nieograniczony czas pracy – podczas gdy jeden z akumulatorów jest używany, drugi może być w tym samym czasie ładowany. Takie rozwiązanie zapewnia, że urządzenie jest zawsze gotowe do pracy, a moc potrzebna do sprzątnięcia – zawsze pod ręką. Praktyczny akumulator jest również kompatybilny z wieloma elektronarzędziami i urządzeniami ogrodniczymi marki Bosch z linii Power for all.



Dzięki nieograniczonemu czasowi pracy odkurzacz Unlimited 8 pozwala odkurzyć dosłownie cały dom, a nowa gama dostępnych akcesoriów – dopasowanych wręcz do wszystkich potrzeb – jeszcze bardziej ułatwia i umila to zadanie. Dzięki nim możliwe jest odkurzanie od podłogi aż po sufit. Nie tylko dywany, parkiety i płytki – nowy Bosch Unlimited odkurzy również samochód, szuflady czy tapicerkę.

Oprócz trybu Eco z długim czasem działania do codziennego sprzątnięcia i trybu Turbo, który zapewnia maksymalną absorpcję kurzu, Unlimited 8 ma również tryb automatyczny. Dzięki rozpoznawaniu powierzchni sprawia, że przepływ powietrza i prędkość wálka elektroszczotki są automatycznie dostosowywane do rodzaju odkurzonej powierzchni. Urządzenie osiąga w ten sposób idealne połączenie dokładnego sprzątnięcia i długiego czasu pracy.



SAMSUNG

MOC odkurzania z Samsung Jet™ dla wygody



jet.samsung.pl



silnik o mocy
do 550W*



precyzyjne
akcesoria



filtr HEPA



2,8
kg

lekki

* Na podstawie testów wewnętrznych Samsung (zgodnie z normą IEC60335-1 Cl.10.)

* Na podstawie wewnętrznych testów przy wykorzystaniu minimalnego poziomu mocy, bez użycia dodatkowych akcesoriów.



Grzejniki gazowe promiennikowe i konwektorowe

Gaz z butli zasilający grzejnik to doskonałe paliwo, którym możemy ogrzewać pomieszczenia tam, gdzie nie ma prądu, a więc na terenach słabo zurbanizowanych, w domkach letniskowych, garażach czy wielu innych miejscach.

Grzejniki gazowe spełnią swoje zadanie wszędzie tam, gdzie nie ma centralnego ogrzewania, dostępu do prądu lub gdzie nie przebywamy cały czas. Niewielki promiennik typu słoneczko to również idealne rozwiązanie do domu na działce.

Piecyki gazowe – tanie grzanie

W piecykach gazowych paliwem wykorzystywanym do ogrzania powietrza z wykorzystaniem butli gazowej jest propan-butan. Duża wydajność i niewysokie koszty związane z eksploatacją powodują, że piecyki gazowe z pewnością sprawdzą się wszędzie tam, gdzie wyma-

gana jest duża efektywność ogrzewania. Szeroki zakres mocy grzewczych urządzeń przenośnych (od 3 do 10 kW) umożliwia wybór urządzenia stosownie do wielkości ogrzewanego pomieszczenia. Ogrzewają pomieszczenie znacznie szybciej niż grzejniki olejowe, dlatego też ogrzewacz gazowy to niedroga alternatywa także dla ogrzewania elektrycznego. Do wyboru mamy promienniki lub konwektory gazowe.

Jak działa promiennik gazowy?

Podstawowym grzejnikiem zasilanym butlą gazową jest promiennik gazowy, który odznacza

Piecyk gazowy Alpen Camping IK-1100 na kartusze gazowe i butle turystyczne.



XARAM ENERGY HT-H-003

się też dużą sprawnością cieplną, która może wynosić nawet do 99 proc. Płomień gazowy ogrzewa płytki ceramiczne, które nagrzewają się do temperatury kilkuset stopni, w wyniku czego emitują promieniowanie w podczerwieni. Energia cieplna powstaje dopiero po dotarciu do ciała człowieka i elementów pokoju (podłoga, ściany, zasłony itp.). Powietrze ogrzewane jest wtórnie na drodze konwekcji przez nagrzane przedmioty. Przyjemne ciepło pochodzące od rozgrzanego źródła odczuwalne jest już po krótkiej chwili od włączenia urządzenia. Promieniowanie w podczerwieni nie przyczynia się do powstawania ruchów powietrza, co oznacza, że w pomieszczeniu, w którym zastosowano tego typu rozwiązanie, panuje korzystny mikroklimat – powietrze nie jest zbyt suche, a kurz się nie unosi. Jednocześnie promienniki nagrzewają ściany, zmniejszając tym samym ryzyko powstawania pleśni oraz grzybów.



Nagrzewnica gazowa Master BLP 11 M, stosowana w warsztatach samochodowych.

Dla zapewnienia prawidłowego procesu spalania gazu należy używać ich tylko w dobrze wentylowanych pomieszczeniach, w których zapewniony jest stały dopływ powietrza.

Promienniki z katalizatorem

To najbezpieczniejszy sposób dogrzewania pomieszczeń, w których pracują ludzie. Katalizator w postaci płyty grzewczej (panel z materiałów ceramicznych zawierający aluminium oraz platynę) poprawia wydajność i eliminuje występowanie jakichkolwiek zapachów przy spalaniu. Powoduje całkowite spalanie gazu. Charakteryzują się mniejszą mocą grzewczą – ok. 3, 4 kW.

Jakie funkcje przenośne mają piecyki gazowe?

Promienniki gazowe są przenośne i zasilane z butli gazowej turystycznej 2 kg lub stacjonarnej 11 kg. Większe modele piecyków zasilane z dużych butli gazowych mają kółka do przemieszczania, aby postawić je w dowolnym miejscu. Instalacja urządzenia jest bardzo prosta i polega jedynie na podłączeniu butli z gazem za pomocą reduktora do piecyka z palnikiem gazowym.

Piecyk gazowy zasilany dużymi butlami na propan-butan zazwyczaj jest wyposażony w wyłącznik antyprzechłoty. W razie przewrócenia grzejnika lub jego przechylenia automatycznie odcinany jest dopływ gazu.

W droższych modelach analizator CO₂ analizuje zawartości tlenu w powietrzu. Piecyk wyłączy ogrzewacz, jeśli zawartość tlenu nie będzie wystarczająca do prawidłowej pracy urządzenia. Trzystopniowa regulacja mocy grzania umożliwia dobór szybkości nagrzewania.

W modelach piecyków na kółkach system składanej podłogi umożliwia



Fot. Ravanson

Piec ceramiczny Ravanson LD-168N z zapalarką piezoelektryczną, analizatorem CO₂ i zabezpieczeniem termoelektrycznym z odcięciem dopływu gazu w razie przerwania procesu spalania.

złożenie ich po sezonie grzewczym, a bez butli zajmują one mniej miejsca.

Obsługa piecyka przenośnego

Do dołączenia butli do piecyka gazowego wymagany jest zestaw: reduktor, wężyk gazowy i obejmę do bezpiecznego zamocowania reduktora i przyłączenia butli gazowej. Aby uruchomić piecyk gazowy typu słoneczko, należy odkręcić zawór gazu i do palnika zbliżyć płomień zapalarki lub zapałki. Płomień powinien obejmować płytki ceramiczne. W dużych piecykach należy nacisnąć i przekręcić pokrętło sterujące w piecyku do pozycji zapłonowej. Podczas przytrzymywania pokrętła sterującego nacisnąć przycisk zapłonika kilka razy, do mo-



FUJIYAMA FHS 5000EF

mentu pojawienia się płomyka zapalacza. Zwolnić nacisk na pokrętło sterujące 10 – 20 s po zapaleniu. Pokrętło sterujące umożliwia ustawienia mocy minimalnej, średniej i maksymalnej.

Konwektory gazowe

Konwektory gazowe z zamkniętą komorą spalania są idealne do ogrzewania pomieszczeń mieszkalnych,

biurowych oraz sklepów i warsztatów. Gaz spalany jest wewnątrz komory spalania, natomiast spaliny wydostają się na zewnątrz pomieszczenia przez rurę o mniejszej średnicy. Rurą zewnętrzną natomiast pobierany jest tlen niezbędny do spalania gazu. Piecyk gazowy jest połączony na stałe do kanału wentylacyjnego lub trzeba wykonać otwór w ścianie zewnętrznej, aby zamocować rurę i umożliwić dopływ

MASTER 44 CR

tlenu i usuwanie spalin. Piecyki konwektorowe mogą być zasilane gazem ziemnym, propanem lub propanem-butanem (LPG). Modele z zapłonem elektro-

nicznym mają dodatkowo możliwość podłączenia termostatu, który pozwala precyzyjnie ustawić wymaganą temperaturę w pomieszczeniu, co znacznie zmniejsza koszty eksploatacji.

Część piecyków konwektorowych może mieć wbudowany wentylator do szybkiego rozprowadzania ciepła. Konwektor gazowy nie zużywa tlenu w pomieszczeniu. Może być bezpiecznie użytkowany w pomieszczeniach mieszkalnych.

Parametry piecyków gazowych na butlę

Aby przenośny grzejnik gazowy spełnił nasze oczekiwania, musimy szczególnie zwrócić uwagę na następujące parametry:

- **moc grzewczą**, od której zależy wielkość ogrzanego pomieszczenia (do 10 kW);
- **ciśnienie gazu [mbar]** – zbyt wysokie ciśnienie gazu może poważnie uszkodzić ogrzewacz. Zbyt niskie powoduje nieodpowiednie działanie ogrzewacza;
- **zużycie gazu [m³/h]** – pozwoli ocenić koszty użytkowania;
- **regulacja mocy** – płynna lub skokowa (trzy stopnie).

Grzejnik gazowy – bezpieczeństwo

Ogrzewacze gazowe bez odprowadzania spalin wymagają do właściwego działania wentylacji w postaci świeżego powietrza z zewnątrz. W żadnym wypadku nie wolno uruchamiać ogrzewacza w zamkniętych pomieszczeniach, ponieważ w procesie spalania zużywa się tlen i powstają produkty spalania.

Biorąc pod uwagę bezpieczeństwo, warto wybierać przenośny ogrzewacz gazowy tylko sprawdzonego producenta, który ma odpowiednie certyfikaty i atesty. Dla bezpieczeństwa warto w miejscu użytkowania zainstalować detektor gazu czy tlenku węgla.

Ogrzewacz jest przystosowany do postawienia na podłodze. Należy zapewnić łatwy dostęp do elementów sterowania, w tym zaworu znajdującego się na butli gazowej. Powinien stać w takim miejscu, aby był swobodny dostęp powietrza na trasie odpływu spalin. Odległość od tylnej i bocznych ścian ogrzewacza powinna wynosić minimum 1 m, natomiast minimalna odległość od przedmiotów znajdujących się z przodu ogrzewacza powinna wynosić minimum 2 m. Piecyki gazowe bez odprowadzania spalin i wentylacji nie nadają się do pomieszczeń sypialnych i łazienek.



ORGAZ SB-601



FERRETTI Camilla 3100



NOWOŚCI

OROMED. Termometr bezdotykowy ORO-Control Smart

Łatwa kontrola temperatury

Bezdotykowe termometry elektroniczne pozwalają na szybką kontrolę temperatury. Dzięki łatwości użycia są szczególnie przydatne podczas opieki nad dziećmi.

Dostępny w ofercie marki Oromed termometr ORO-Control Smart służy do pomiaru temperatury na czole, temperatury pomieszczenia i przedmiotów (np. mleka w butelce). Odległość mierzenia temperatury ciała lub powierzchni wynosi ok. 1 cm. W miarę odsuwania urządzenia od wybranej powierzchni coraz większe znaczenie na podany wynik będąc



mieć temperatura otoczenia. Dokonanie pomiaru zajmuje mniej niż 1 sekundę, a o miejscu pomiaru informuje punktowe światło LED. Dużym udogodnieniem jest trójkolorowa identyfikacja poziomu temperatury. Przy pomiarze temperatury na czole, gdy temperatura wynosi od 32 °C do 37,5 °C – zapali się zielone podświetlenie, gdy temperatura wynosi od 37,6 °C do 38 °C – zapali się żółte podświetlenie, a gdy temperatura wynosi od 38,1 °C do 43 °C – zapali się czerwone podświetlenie. Podświetlenie ekranu LCD sprawia, że wyniki są czytelne w każdych warunkach. Możliwy jest wybór trybu pomiaru temperatury – na czole lub powierzchni przedmiotów o temperaturze niższej niż 100,1 °C. Urządzenie wyposażono w funkcję zmiany jednostek ze stopni Celsjusza na Fahrenheita i zapamiętuje ono 34 ostatnie wyniki pomiaru. Termometr jest zasilany dwiema bateriami AAA i wyposażono go w funkcję automatycznego wyłączenia po upływie 60 s.



ZELMER. Wielofunkcyjny trymer ZGK6300

Precyzyjna stylizacja

Oferta urządzeń do pielęgnacji marki Zelmer stale się rozwija. Jedną z wprowadzonych nowości jest wielofunkcyjny trymer ZGK6300 dla mężczyzn, przydatny w codziennym dbaniu o wygląd. Dzięki wymiennym końcówkom zastąpi on kilka różnych urządzeń.



Wydajną pracę zapewnia zastosowanie dobrej jakości tytanowych ostrzy T-Blade o szerokości 38 mm. Pozwalają one na precyzyjną stylizację zarostu lub fryzury. W zestawie znajdują się cztery nasadki do włosów i brody, przeznaczone do cięcia na długość 12, 15, 18 i 21 mm, oraz regulowany grzebień pracujący w zakresie od 3 do 10 mm. Dzięki temu możliwe jest uzyskanie trzynastu różnych długości strzyżenia. Usuwanie włosów z innych części ciała ułatwia dodatkowe wyposażenie, jak trymer do nosa i uszu, minigolarzka i precyzyjny trymer. Komfortową stylizację zapewnia wygod-



ny uchwyt trymera Zelmer ZGK6300. Atutem urządzenia jest możliwość bezprzewodowej oraz przewodowej pracy, co przydaje się w nagłych wypadkach, gdy akumulator urządzenia jest rozładowany. Nie będzie to się jednak dziać często, ponieważ czas pracy trymera Zelmer ZGK6300 wynosi nawet do 120 minut. Tył samo czasu zajmie naładowanie akumulatora do pełna. W zestawie z urządzeniem znajdziemy wygodne etui, które ułatwi przechowywanie wszystkich elementów, zarówno na co dzień, jak i w podróży.

ODKURZACZ PIORĄCY Z FILTREM WODNYM I CYKLONOWYM

DryBox AMFIBIA PET



DLA KOCHAJĄCYCH ZWIERZĘTA



SOLID CLEANING BY WATER IS IN OUR DNA!



24 + 6 MIESIĘCY GWARANCJI PO REJESTRACJI PRODUKTU

UNIKALNA TECHNOLOGIA THOMAS!



THOMAS WET JET SYSTEM ZATRZYMUJE 100% KURZU W WODZIE

UNIKALNA TECHNOLOGIA THOMAS!



DWA SYSTEMY W JEDNYM URZĄDZENIU! FILTRACJA WODNA / SUCHA CYKLONOWA



TURBOSZCZOTKA ZBIERA SIERSĆ Z KAŻDEJ POWIERZCHNI



SKUTECZNE ZBIERA PYŁKI, ROZTOCZA ORAZ SIERSĆ



PIERZE DYWANY ORAZ TAPICERKE



USUWA PŁYNNE ZABRUDZENIA

THOMAS

Odkurzenie odświeżająco inne.



Forma zawsze pod kontrolą

Jeśli czynnie uprawiamy sport czy jesteśmy na etapie zrzucania paru zbędnych kilogramów, to waga osobowa jest nam praktycznie niezbędna. Nowoczesne modele wyposażone są w wiele funkcji, które ułatwiają kontrolę masy ciała oraz pomagają w uzyskaniu lepszych rezultatów treningowych.

Choć waga nie zastąpi diety czy wysiłku, to z pewnością ciągłe śledzenie postępów będzie źródłem dodatkowej motywacji. Dlatego warto wybrać sprzęt dobrej jakości, który zapewni dokładne i wiarygodne pomiary.

Parametry i obsługa

Przede wszystkim, ważna jest nośność wagi, czyli maksymalna masa obciążenia, która może wynosić nawet 200 kg przy dokładności do 100 g, oraz jaki jest materiał wykonania. Ten ostatni ma wpływ nie tylko na trwałość urządzenia, ale także na wygląd i higieniczność. Najczęściej stosowanym materiałem jest szkło, które łączone jest np. z elementami ze stali, tworzywa sztucznego lub drewna. Ważnym elementem każdej wagi jest wyświetlacz LED lub

BEGOOD EB-316



LCD, który musi spełniać jeden warunek: musi być czytelny. Pokazuje on nie tylko wyniki pomiaru wagi ciała, ale także informuje o proporcjach różnych tkanek, zawartości tłuszczu, masie tkanki kostnej czy zawartości wody w organizmie. Co więcej, pokazuje także

Niektóre modele wag mają również możliwość pomiaru składu masy ciała, czyli np. ilości tkanki tłuszczowej oraz mięśniowej.



Fot. Concept



CONCEPT VO4011

parametry pracy czy informacje na temat stanu baterii lub przeciążenia. Wyświetlacz jest integralną częścią urządzenia i jest stałe wbudowane w szalkę wagi. Niektóre modele mają oddzielny wyświetlacz, który można np. powiesić na ścianie lub w trakcie ważenia położyć na szafce. Rozwiązanie to jest szczególnie przydatne w wypadku osób otyłych, którym umiejscowienie wyświetlacza w wadze może utrudniać odczytywanie wyników. Ważnym elementem, który nie występuje we wszystkich modelach, są przyciski wprowadzania ustawień. W zależności od urządzenia mogą być one klasyczne (uruchamiające się po wciśnięciu) lub dotykowe. Dzięki nim użytkownik może ustawić język, wybrać jednostkę pomiaru, regulować głośność czy uruchomić funkcję głosową. Część producentów proponuje urządzenia z podświetlanymi przyciskami, które łatwiej jest obsługiwać.

Rozwiązania dla wymagających

Innowacyjne rozwiązania to często jedno z kryteriów zakupu konkretnego urządzenia – nie inaczej jest w wypadku wag, które mimo prostych zasad działania potrafią zaskoczyć. Jedną z ważniejszych opcji jest możliwość zapisywa-



ELDOM TWO500 Allie

www.infoprodukt.pl



Aplikacja na telefon ułatwi kontrolę masy ciała oraz śledzenie postępów.

nia wyników ważących się osób. Wbudowana pamięć wewnętrzna zapamiętuje dane kilku lub nawet kilkunastu osób i pozwala na personalizację profilu. Urządzenie może zapamiętać np. imię danego użytkownika, jego wiek, płeć, masę czy datę ostatniego pomiaru. Ponadto wyliczy BMI czy dzienną dawkę kalorii. Niektóre z modeli z pamięcią wyposażone są nawet w wejście USB, które umożliwia przesyłanie ze-

branych danych z wagi na komputer. Pozwala to na długoterminową analizę kondycji fizycznej użytkownika oraz często także na interpretację pomiaru przesyłanych wyników. Ciekawym rozwiązaniem są modele z możliwością podłączenia do Internetu. Moduł radiowy i specjalny kabel pozwalają na łatwą, automatyczną transmisję wartości pomiarowych. Co więcej, użytkownik w każdej chwili



SCARLETT SC-BS33E061

Skuteczne pomiary z Begood BF-913N

Dostępna w ofercie marki Begood waga łazienkowa została wyposażona w łączność Bluetooth. Dzięki temu urządzenie może przesłać wykonane pomiary prosto na telefon lub tablet z odpowiednią aplikacją. Urządzenie mierzy kilka ważnych parametrów: masę ciała, masę mięśniową, masę kostną,

ilość wody w organizmie, tkankę tłuszczową, otłuszczenie organów wewnętrznych V-FAT, BMR – dzienne zapotrzebowanie na kalorie oraz BMI – wskaźnik masy ciała. Czytelny wyświetlacz LED informuje o wyniku pomiaru. Płyta wagi została wykonana z hartowanego szkła. Urządzenie wyposażono w funkcję automatycznego wyłączenia oraz wskaźnik niskiego poziomu naładowania baterii. Maksymalne obciążenie wynosi 180 kg.



Fot. Begood

Funkcjonalna waga ORO-Scale Bluetooth



nie postępów, a dane są synchronizowane na bieżąco. Możemy utworzyć nawet 12 profili różnych użytkowników, którzy będą automatycznie rozpoznawani przez sprzęt. Duży wyświetlacz LCD na bieżąco pokazuje wyniki, gdy akurat nie mamy dostępu do telefonu. Maksymalne obciążenie wagi to 150 kg.

Przy pomocy aplikacji SenssunLife na urządzenia z systemami Android oraz iOS oraz wagi ORO-Scale Bluetooth możemy na bieżąco monitorować podstawowe parametry ciała. Oprócz masy urządzenie sprawdzi poziom tkanki tłuszczowej, mięśni i kości, zawartość wody oraz współczynnik BMI. Łatwy dostęp do historii pomiarów oraz czytelnych wykresów umożliwia śledze-

Fot. Ommed



CONCEPT VO2000 Monster Perfect Health

ma dostęp do tych danych dzięki użyciu aplikacji mobilnych (np. z systemami iOS i Android) i za pośrednictwem podanej przez producenta strony internetowej. Urządzenia tego typu gwarantują bezprzewodową i bezpieczną transmisję danych do modułu radiowego oraz ich bezpieczny zapis w chmurze. Zaawansowane modele dodatkowo samodzielnie interpretują wyniki pomiarów. Na podstawie pomiaru konkretnych parametrów (woda, tkanka tłuszczowa, masa ciała, BMI, tkanka mięśniowa) urządzenie samodzielnie

OROMED ORO-Scale Bamboo



interpretuje ich poziom. Co ważne, różne modele interpretują różne dane. Interpretacja może być podawana np. graficznie lub w postaci piramidy. Nieszkodliwe dla organizmu człowieka impulsy elektryczne przepływają przez ciało użytkownika i zbierają informacje o zawartości tłuszczu, wody czy minerałów. Przebiegają one przez środek każdej z komórek, a szybkość przepływu wynika z rodzaju komórki. Tylko zważenie poszczególnych rodzajów komórek pokazać może wyniki zastosowanej diety czy diety połączonej z intensywnymi ćwiczeniami fizycznymi. Większość wag mierzy nie tylko masę, ale i zawartość tkanki tłuszczowej i mięśniowej, masy kostnej w organizmie czy podaje masę idealną. Niektóre modele dodatkowo informują o poziomie wody w organizmie i zapotrzebowaniu na kalorie (AMR/BMR) lub pokazują wskaźnik BMI. Modele pokazujące ilość wody nie ograniczają się jedynie do tego parametru. Oprócz niego użytkownik do-

wie się o tym, jaki procent stanowi woda wewnątrz- oraz zewnątrzkomórkowa (pierwsza ma poziom stały, druga – zmienny). Wagi z funkcją obliczania zapotrzebowania na kalorie AMR/BMR należą do bardziej

GERLACH GL 8167s



Wagi osobowe mają w różny sposób wykończone panele. Łatwo znajdziemy model, który będzie pasował do wystroju pomieszczenia.

zaawansowanych. Parametry te podawane są na podstawie przemiany materii w kcal. BMR to wskaźnik podstawowej przemiany materii, czyli codziennego zużycia kalorii w zależności od wieku, płci, wzrostu i wagi. AMR oznacza aktywną przemianę materii obliczaną na podstawie codziennej przemiany z wprowadzeniem stopnia aktywności.

Do najciekawszych rozwiązań stosowanych w wagach należą:

- **automatyczny włącznik/wyłącznik** – urządzenie włącza się samo w chwili nacisku na szalkę. Wyłączenie następuje po określonym czasie bezczynności;
- **wskaźnik przeciążenia** – informuje użytkownika, że przekroczona jest nośność wagi;
- **wskaźnik rozładowania baterii** – wagi elektroniczne zasilane są bateriami o niskim woltażu. W zależności od modelu liczba baterii jest różna. Modele z dużym wyświetlaczem i wieloma funkcjami mogą szybciej prowadzić do wyczerpania baterii. Wskaźnik zużycia pozwala je wymienić w odpo-

Fot. Gerlach



ADLER AD 8164

wiednim czasie. Pomiary wykonywane, kiedy baterie są słabe, mogą być błędne;

- **oddzielny wyświetlacz** – przydatny jest dla osób, które z różnych względów mogą mieć trudności w odczytaniu wyników z wyświetlacza wbudowanego w wagę. Taki oddzielny wyświetlacz można umieścić np. na ścianie, na wysokości oczu użytkownika;
- **antypoślizgowe nóżki/podstawa** – waga musi stać stabilnie, aby użytkownik mógł bezpiecznie i pewnie stanąć na szalce. Ryzyko poślizgu minimalizują elementy wykonane np. z gumy;
- **pomiar w różnych jednostkach** – pozwala na wprowadzanie własnych ustawień. Użytkownik może sam zdecydować, w jakich jednostkach chce mieć podawaną masę ciała. Do wyboru ma kg/lb/st;
- **podświetlenie zmian parametrów** – w tych wagach podświetlenie służy do informowania użytkownika o zmianach masy. Kolor podświetlenia nie jest taki sam – zmienia się w miarę przyrostu lub ubytku masy ciała.

Waga z aplikacją

Coraz częściej wagi osobowe wyposażone są w moduł Bluetooth, który pozwala na bezprzewodową komunikację ze smartfonami i tabletami z systemami iOS oraz Android. Producent urządzenia zawsze oferuje dostęp do aplikacji, która na bieżąco prowadzi rejestr pomiarów. Dzięki temu możemy dokładnie obserwować, jak w danym okresie zmieniała się nasza waga. Jeśli korzystamy z kilku różnych urządzeń sportowych, np. zegarków czy opasek, oraz rejestrujemy treningi, a wszystkie dane chcemy mieć zebrane w jednym miejscu, warto zwrócić uwagę na kompatybilność wagi z innymi platformami. Są to np. aplikacja Zdrowie w urządzeniach Apple, Samsung Health czy Mi Health w urządzeniach Xiaomi. W aplikacji, oczywiście, sprawdzimy wszystkie dane, które zarejestrowało urządzenie, a więc nie tylko masę ciała, ale również jego skład czyli masę mięśni, tłuszczu czy wody, jeśli sprzęt jest wyposażony w taką funkcję. Oprócz tego można tworzyć profile dla różnych użytkowników i mieć tym samym pod kontrolą formę całej rodziny.



ELDOM TWO600 Ellie



Perfect Steamer Stacja do prasowania ubrań

NO8020

2 tryby pracy
Usuwa do 99,9% bakterii



SAMSUNG. Robot odkurzający Jet Bot AI+

„Inteligentne” rozpoznawanie obiektów

Samsung Jet Bot AI+ to pierwszy na świecie robot sprząający wyposażony w szeroką kamerę 3D o dużej głębi ostrości, która dokładnie skanuje duży obszar, aby uniknąć wciągnięcia małych, trudnych do wykrycia, obiektów na podłodze.



Kamera 3D widzi na odległość do 1 m, jej pole widzenia w poziomie wynosi 60°, a w pionie 40°. Dzięki temu może precyzyjnie wykrywać przeszkody o wielkości 1 cm i delikatnie je omijać. Ten przełomowy system wykrywania obiektów zapobiega utknięciu urządzenia na małych przeszkodach pojawiających się na ścieżce czyszczenia, a tym samym minimalizuje konieczność udziału człowieka w całym cyklu sprząania.

Jet Bot AI+ jest również pierwszym na świecie robotem sprząającym wyposażonym w rozwiązanie Intel Movidius, które odpowiada za technikę rozpoznawania obiektów AI.

„Inteligentne” rozwiązanie pozwala robotowi poruszać się z większą dokładnością, rozpoznając nie tylko obiekty na podłodze, ale także urządzenia i meble. Podejmując decyzje w sposób inteligentny, robot Jet Bot AI zapewnia dokładne sprząanie wokół różnych przedmiotów, takich jak zabawki dla dzieci, przy zachowaniu bezpiecznej odległości od tych najdelikatniejszych, takich jak wazony por-



celanowe. Urządzenie może również klasyfikować i omijać obiekty takie jak odchody zwierząt domowych, szklane kubki i kable elektryczne jako niebezpieczne lub mogące powodować wtórne zanieczyszczenie. Ponadto Jet Bot AI+ został wyposażony w sensor LiDAR, który precyzyjnie oblicza jego położenie. Wielokrotne skanowanie pomieszczenia w celu zebrania informacji o odległości pomaga mu zoptymalizować ścieżkę czyszczenia. Użytkownicy mogą zdalnie sterować urządzeniem Jet Bot AI+ i monitorować je za pomocą aplikacji SmartThings na smartfonach. Dzięki funkcji Select & Go możemy zaplanować pracę robota sprząającego, wybierając do uprzątnięcia jedno lub wiele pomieszczeń. Aplikacja może być również wykorzystywana do niestandardowego definiowania wirtualnych stref bez dostępu bez konieczności stosowania barier fizycznych, aby uniemożliwić urządzeniu wejście do niektórych obszarów. Co więcej, użytkownicy „inteligentnego” robota Jet Bot AI+ mogą zdalnie nadzorować swój dom za pomocą trybu Jet Live, który wykorzystuje przednią kamerę urządzenia do transmisji obrazów wideo na żywo za pośrednictwem aplikacji SmartThings. Zastosowany w robocie sprząającym Jet Bot AI+ silnik Digital Inverter maksymalizuje moc ssania, aby odkurzanie było efektywniejsze. Dzięki funkcji „inteligentnego” sterowania nowy robot sprząający jest w stanie określić nawet rodzaj powierzchni, którą musi oczyścić, a także ilość pyłu, która się na niej znajduje. Korzystając z tych informacji, urządzenie może automatycznie regulować moc ssania w celu uzyskania zoptymalizowanych efektów. Robot Samsung Jet Bot AI+ ma również szereg funkcji związanych z higieną, które umożliwiają nie tylko skuteczne czyszczenie, ale także bezpieczne zatrzymanie zanieczyszczeń wewnątrz urządzenia bez ryzyka, że wydostaną się z powrotem do powietrza. Zaawansowany 5-warstwowy system filtracji wychwytuje aż do 99,99 proc. mikropylów, w tym cząstki o rozmiarze 0,5 ~ 4,2 μm. Co więcej, wszystkie części i filtry można umyć pod bieżącą wodą, dzięki czemu utrzymanie urządzenia w czystości jest niezwykle proste.

GOTIE

PRESTIŻ W STANDARDZIE

5 lat
GWARANCJI



*Podaruj
w prezencie!*



*Przygotuj się
do Świąt!*

Wesołych Świąt Bożego Narodzenia
od LUXPOL PRODUKTY AGD GOTIE

WWW.GOTIE.PL



Na zimowe wieczory – koce rozgrzewające

Chłodne zimowe wieczory mogą umilić nam koce elektryczne. To urządzenia, które nie tylko nas rozgrzeją, ale i poprawią krążenie krwi. Są szczególnie polecane, jeśli odczuwamy dolegliwości reumatyczne.

Urządzenia te cechują się relatywnie prostą budową oraz zasadą działania. Ważne jest jednak, aby wybierać produkty oryginalne oraz pochodzące z autoryzowanej dystrybucji. W przypadku koców elektrycznych duże znaczenie ma bezpieczeństwo. Urządzenie powinno być wyposażone w funkcje, które zabezpieczają je przed przegrzaniem.

Budowa koca grzewczego

Zasada działania koca grzewczego jest dosyć prosta. W materiale, najczęściej miękkim polarze, umieszczone są grzałki przewodzące ciepło i oddające je na całą powierzchnię



CAMRY CR 7430

Ogrzewane legowisko Camry CR 7431



Jeśli chcemy poprawić komfort pupila, możemy zaopatrzyć go w ogrzewane legowisko Camry CR 7431. Ma ono kształt elipsy oraz podwyższenie, na którym pies czy kot może oprzeć głowę. To dobry wybór dla ciepłolubnych oraz starszych

zwierzków, które cierpią na problemy ze stawami. Ciepłe legowisko pomoże je uśmierzyć. Zdemontowany pokrowiec zapinany na suwak nadaje się do prania w 40 °C i ułatwia utrzymanie czystości. Tkanina zewnętrzna jest wytrzymała na uszkodzenia mechaniczne, a ta wewnątrz jest bardzo przyjemna w dotyku. Urządzenie wyposażone jest w zasilacz przetwarzający napięcie prądu, wszystkie elementy grzewcze są dodatkowo osłonięte pokrowcem, aby łatwo było je wyjmować w razie potrzeby. Przewód zasilający o długości 100 cm i przewód sprężynowy 92 cm pozwalają schować podzespoły przed wścibskim nosem, a co ważniejsze – zębami zwierzaka.

Fot. Camry

Fot. Camry



Dla spokoju każdej mamy

TrueLife NannyCam H32



- ~ Pozwala słyszeć i widzieć dziecko
- ~ Tryb VOX
- ~ Dwustronna transmisja dźwięku
- ~ Automatyczny tryb nocny



K O C E

Koc grzewczy OROMED ORO-Blanket Polar

Koc elektryczny ORO-Blanket Polar jest niezastąpiony w przypadkach występowania bólów korzonkowych czy reumatycznych. Poprzez delikatne i równomierne ogrzewanie całego ciała poprawia krążenie krwi, co w konsekwencji polepsza samopoczucie i ogólną sprawność ruchową. Elektryczny koc rozgrzewający przeznaczony jest do ogrzewania ciała w warunkach domowych. Ciepło pobudza

organizm, przyspiesza krążenie i poprawia samopoczucie. Urządzenie jest niezwykle łatwe w obsłudze. Koc rozgrzewający podłącza się do zasilania za pomocą przewodu o długości ok. 2,2 m. Na przewodzie znajduje się regulator temperatury. Na regulatorze mamy możliwość wyboru jednego z 3 poziomów ogrzewania.



Fot. Oromed



CONCEPT BV1020

koca. Ważne jest, aby konstrukcja pozostawała elastyczna, żebyśmy mogli bez problemu okryć się kocem. Wydajność ogrzewania jest regulowana. Dzięki temu możemy ją dopasować do swoich upodobań. Służy do tego przewodowy pilot znajdujący się w zestawie, może być wyposażony w ekran LCD lub LED. Najczęściej dostępne są przynajmniej dwa stopnie pracy, jednak w bardziej zaawansowanych modelach jest ich nawet dziewięć. Oczywiście, moż-



ELDOM KT100 Bushy

liwość precyzyjnej regulacji parametrów pracy jest znaczącym atutem. Oprócz tego dostępny jest wbudowany timer. Możemy więc ustalić, aby koc grzał przez określony czas. Sterowanie urządzeniem jest więc bardzo proste, a jego obsługa nie sprawia problemów. W dobie rosnących cen energii elektrycznej możemy zastanawiać się, czy koc elektryczny nie jest zbyt kosztownym luksusem. Jak się jednak okazuje, nawet największe modele charakteryzują pobór mocy na poziomie ok. 100 W, a w tych mniejszych ok. 60 W. Dlatego nawet kilkugodzinne ogrzewanie nie powinno być bardzo kosztowane.

Higiena i bezpieczeństwo

Czyszczenie każdego rodzaju urządzenia elektrycznego powinno odbywać się z minimalną ilością wody, jednak nieco inaczej jest z kocem grzewczym.



MESKO MS 7419

Większość dostępnych na rynku modeli można prać. Należy pamiętać jednak o kilku zasadach. Przede wszystkim trzeba odłączyć przewód zasilający z pilotem. Producenci zalecają zazwyczaj pranie ręczne lub użycie programu delikatnego w pralce przy temperaturze 30 °C. Koc należy suszyć rozłożony na suszarce do odzieży do całkowitego wyschnięcia. Nie należy go suszyć na słońcu, ponieważ może to doprowadzić do uszkodzenia warstwy izolacyjnej. Konsekwen-



GOTIE GKE-150E

cją tego będą problemy z bezpieczeństwem w trakcie użytkowania urządzenia. Dlatego w trakcie czyszczenia należy stosować się do zaleceń z instrukcji obsługi.

Koc elektryczny musi być wyposażony w podstawowe zabezpieczenia. Są to ochrona przed przegrzaniem i przeciwprzepięciowa. Po upływie np. jednej godziny sprzęt automatycznie przełączy tryb pracy z grzania na poziomie „wysokim” na poziom „niski”, co zapewni bezpieczeństwo.

Rodzaje koców elektrycznych

Parafrazując znaną definicję konia, można by stwierdzić, że koc jaki jest, każdy widzi. W praktyce jednak na rynku znajdziemy modele o różnym przeznaczeniu. Przede wszystkim są to dwie kategorie urządzeń. Pierwsza z nich to kocy podkładowe. Umieszczamy je np. pod prześcieradłem lub na nim. Dzięki temu powierzchnia, na której śpimy lub leżymy, będzie emitować przyjemne ciepło i ogrzewać ciało. Taki koc powinien być wyposażony np. w taśmy, które zapobiegają przesuwaniu się. Pozostawiony do nagrzania koc powinien być przykryty, np. kołdrą, aby ciepło nie było rozpraszane. Drugi typ produktów to nakładane kocy elektryczne, którymi możemy się okryć, np. leżąc na sofie lub fotelu. Wybór konkretnego rodzaju produktu zależy tak naprawdę od naszych wymagań i potrzeb. W praktyce warto mieć dwa kocy, jeden do użycia np. w łóżku w sypialni, a drugi na zimowe wieczory na sofie w salonie. Oczywiście, powinniśmy również zwrócić uwagę na rozmiary koca.

Koc podkładowy powinien swoją powierzchnią pokryć większą część materaca, z kolei modele nakładane zazwyczaj są przeznaczone dla jednej osoby.

Nie tylko kocy

Oczywiście, na rynku znajdziemy wiele różnych produktów z funkcją ogrzewania. Bardzo dużą popularnością cieszą się ogrzewacze do stóp. To świetny prezent dla osób z problemami krążeniowymi. Wnętrze jest pokryte miękkim materiałem, który można wyjąć, gdy się zabrudzi, i wyprać. Utrzymanie higieny nie stanowi więc problemu. Uniwersal-



OROMED ORO-Blanket Star

ny rozmiar sprawia, że nie musimy obawiać się, że ogrzewacz będzie nieodpowiedni dla obdarowanej osoby, jeśli kupujemy go na prezent.

Poduszki elektryczne w naturalny sposób uzupełniają gamę produktów grzewczych. Zdejmowany pokrowiec można łatwo wyprać. Bardzo często są również wyposażone w dodatkowy otwór, w którym możemy ogrzać dłonie lub sto-



CONCEPT DV7360

py. Atutem jest również krótki czas nagrzewania. Wystarczy kilka chwil, aby odczuć przyjemne ciepło. Bezpiecznym i wygodnym rozwiązaniem jest także termofor elektryczny. Może długo utrzymać ciepło i nie trzeba go napełniać wrzątkiem. Pomoże on np. w wyeliminowaniu bólu stawów czy mięśni.

vestfrost

More than Pure



Czyste powietrze w ciągu 5 minut*



Oddychaj **świeżym i zdrowym powietrzem** w przestrzeni wolnej od smogu, kurzu, wirusów i bakterii.

Duńska marka Vestfrost od 25 lat oferuje konsumentom urządzenia pozwalające podnieść jakość ich życia.

Zdrowe powietrze jest jednym z największych wyzwań współczesnego świata. Stąd w ofercie Vestfrost najnowsza seria **inteligentnych oczyszczaczy usuwających 99% zanieczyszczeń**.

Odpowiada za to **5 stopniowy proces oczyszczania powietrza**, w tym emisja światła **UV-C LED** oraz technologia **Plasma ION** unieszkodliwiająca bakterie na poziomie biologicznym.

*Dla powierzchni 20m² przy korzystaniu z oczyszczacza VP-A1S70WH



Smart - APP Connection

Smart - sterowanie poprzez aplikację

vestfrosthome.eu

V

KÄRCHER



**WOW!
TAM GDZIE
TRZEBA!**

W warsztacie, garażu, piwnicy, w aucie,
a także w domu. Kärcher WD usunie i suche
i mokre zabrudzenia, a nawet rozlaną wodę!
Wybierz swój odkurzacz Kärcher WD.

Więcej informacji na karcher.pl