



POBIERZ
NUMER!



KÄRCHER

makes a difference

Temat numeru!

Parownice domowe

Klimatory

Ciśnieniomierze



Kup odkurzacz
Samsung Jet
i otrzymaj prezent

iRobot Roomba i3+
nagrodzona „Złotym
Belem”

Raport Kärcher
– sprzątanie
w czasach pandemii

Kampania – poczuj
moc odkurzania
#LikeABosch

Temat numeru!



Fot. Kärcher

Serwis informacyjny

Branżowe informacje z Polski i ze świata.

4

Raport Kärcher

Firma Kärcher, już po raz piąty, przeprowadziła pod koniec ubiegłego roku roczne badanie zwyczajów związanych z utrzymaniem czystości na całym świecie.

8

Parownice i akcesoria

Spośród urządzeń parowych, takich jak czyściki czy mopy, to parownice mogą pochwalić się największą uniwersalnością.

10

Nowości produktowe

Drobny, kuchenny sprzęt AGD.

18

Klimatory i klimatyzery

W gorące dni w warunkach domowych i biurowych powietrze schłodzić mogą klimatory i klimatyzery, ponieważ nie wymagają skomplikowanej instalacji i są atrakcyjne cenowo.

22

Cięśniomierze domowe

Problemy z ciśnieniem tętniczym występują powszechnie, dlatego wśród domowych urządzeń nie powinno zabraknąć ciśniomierza.

28

W NASTĘPNYM NUMERZE

Odkurzacze z filtrem wodnym

Wzrost świadomości konsumentów w zakresie ochrony zdrowia czy coraz częściej wykrywane alergie sprawiają, że odkurzacze z filtrem wodnym zyskują na rynku coraz większą popularność.

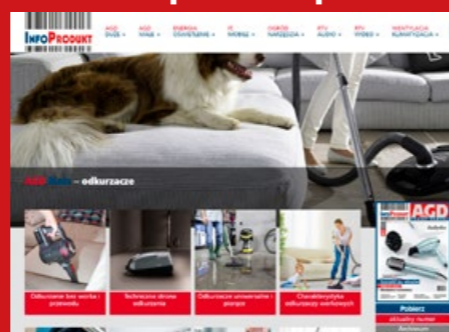
Klimatyzatory przenośne

Klimatyzatory przenośne w jednej obudowie mają parownik i skraplacz, a obudowa ma kółka do przemieszczania, wobec czego są dużo wygodniejsze w użytkowaniu przy masie kilkunastu do kilkudziesięciu kilogramów.

Urządzenia do pielęgnacji ciała

Dzięki urządzeniom do pielęgnacji ciała w domowym zaciszu możemy zadbać o zdrowie i wygląd.

WIĘCEJ NA infoprodukt.pl



Struktura dystrybucji magazynu InfoProdukt SDA*



- Zwizualizowane sieci sklepów AGD, RTV, IT, media
- Zwizualizowane sieci sklepów elektrycznych i oświetleniowych
- Studia kuchenne oraz salony meblowe, projektanci
- Niezależne sklepy AGD, RTV, IT, media
- Hipermarkety, supermarkety, dyskonty
- Kanał internetowy, sklepy i witryny poradnikowe
- Firmy przedstawicielskie i kadra zarządzająca

Magazyn w wersji cyfrowej

- Lokalna strona WWW
- Globalna strona WWW
- Wyślij e-mail
- Ściągnij plik
- Wyświetl film
- Akcja, promocja

Wydawca:
InfoMarket Sp. z o.o.
ul. Trylogii 2/16, 01-982 Warszawa

Redaktor naczelny:
Piotr Krakowiak

Miejsce i data wydania:
Warszawa, maj 2021

Druk:
Fundacja Źródła Życia

Konfekcjonowanie:
ADK Dariusz Krakowiak

Znak informacyjny:
ISSN: 2719-728X

Numer wydania:
Nr 5, maj 2021

Niniejsza publikacja jest zastrzeżona patentowo i w całości chroniona prawem autorskim. Wszelkie komercyjne przytaczanie całości bądź wybranych fragmentów opracowania wymaga zgody Wydawcy. Materiały InfoMarket Sp. z o.o. zabezpieczone zostały specjalnym kodem. W przypadku naruszenia dóbr intelektualnych bądź materialnych InfoMarket Sp. z o.o., poniesione straty będą egzekwowane prawnie.

LAURASTAR

Innowacyjne systemy do prasowania i generatory pary



www.laurastar.pl

f LaurastarPolska
i Laurastar_polska
You Laurastar Polska

HIGIENICZNA PARA
USUWA DO 99,999%
WIRUSÓW
BAKTERII I ROZTOCZY

Samsung

Kup odkurzacz bezprzewodowy i otrzymaj prezent

Od 12 kwietnia do 23 maja br. przy zakupie odkurzacza bezprzewodowego z serii Jet 70, Jet 75 lub Jet 90 oraz pozostawieniu opinii klient otrzymają prezent o wartości do 799 zł w ramach trwającej promocji Samsunga.



Rozumiejąc konsumentów oraz ich potrzeby w zakresie czystości, Samsung przedstawia promocję obejmującą 3 serie bezprzewodowych odkurzaczy, przy zakupie których można otrzymać upo-

minki wspomagające dbanie o porządek. Przy zakupie modelu z serii Jet 75 lub Jet 90 oraz pozostawieniu opinii (wraz ze spełnieniem innych wymogów określonych przez regulamin promocji) klient może otrzymać jeden z następujących prezentów (do wyboru):

- stację czyszczącą o wartości do 799 zł, umożliwiającą łatwe i higieniczne opróżnianie pojemnika na kurz;
- dodatkową baterię o wartości do 799 zł, wydłużającą czas pracy do 120 minut;
- precyzyjne akcesoria o wartości do 399 zł, dostosowane do różnych potrzeb.

Przy zakupie modelu z serii Jet 70 oraz pozostawieniu opinii klient otrzyma precyzyjne akcesoria o wartości do 399 zł, dostosowane do różnych potrzeb.



Trwająca promocja to doskonała okazja, aby zdecydować się na zakup bezprzewodowego odkurzacza Samsung Jet. Warunkiem przystąpienia do promocji jest rejestracja produktu w ciągu 14 dni od nabycia z załączeniem dowodu zakupu, zdjęcia opakowania i numeru seryjnego oraz zdjęcia wyciętego kodu (tabliczki znamionowej) z opakowania, a także pozostawienie opinii o produkcie. Promocja trwa od 12 kwietnia do 23 maja 2021 r. lub do wyczerpania puli nagród. Szczegółowe informacje na temat promocji (w tym regulamin) dostępne są na www.jet.samsung.pl.

Bosch

Poczuj moc odkurzania #LikeABosch

Kupując bezprzewodowy odkurzacz Bosch Unlimited, klient może wybrać prezent – zestaw akcesoriów do czyszczenia, szybką ładowarkę lub funkcjonalny blender.

Promocja dotyczy wybranych modeli odkurzaczy Bosch Unlimited Premium Serie | 8 oraz Unlimited Serie | 6 zakupionych od 1 kwietnia do 31 maja 2021 r. W celu uzyskania nagrody należy zalogować się na konto w serwisie MyBosch i zarejestrować urządzenie do 7 czerwca 2021 r. w zakładce „Moje urządzenia”. Następnie trzeba wypełnić formularz zgłoszeniowy oraz dołączyć wyraźne zdjęcie lub skan dowodu zakupu nowego urządzenia objętego akcją oraz wyraźne zdjęcie tabliczki znamionowej urządzenia. Po tym pozostają wybór prezentu oraz akceptacja regulaminu promocji. Na podany w formularzu adres e-mailowy klient otrzyma potwierdzenie udziału w promocji. Prezent zostanie wysłany (na koszt organizatora) kurierem w terminie do 80 dni od daty zarejestrowania kompletnego zgłoszenia zgodnego z regulaminem promocji.



Lista partnerów promocji, regulamin i informacje o objętych nią modelach dostępne są na stronie www.bosch-home.pl/promocje. Klient może wybrać jedną z trzech nagród:

- zestaw akcesoriów BHZUKIT – w tym bogatym zestawie znajdują się minielektroszczotka do perfekcyjnego odkurzania tapicerki meblowej, ekstradłu-

ga, sztywna ssawka szczelinowa oraz ssawka do dogłębnego czyszczenia powierzchni materacy;

- szybka ładowarka BHZUC18N – bardzo szybka ładowarka pozwoli naładować akumulator Power for ALL 3,0 Ah w czasie do 60 minut;

■ blender CleverMixx MSM2650B – to sprytny i wszechstronny pomocnik każdego miłośnika domowej kuchni. Wytrzymały, ostry nóż stopy miksującej zapewni

wyjatkowe rezultaty miksowania w krótkim czasie. Ziola, orzechy, mięso czy cebulę można bardzo szybko posiekać w rozdrabniaczu. Przy pomocy końcówki do ubijania ubijemy pianę z białek, śmietanę, lekkie kremy czy ciasta. Dla wygody użytkownika akcesoria można myć w zmywarce.



Amica

Pomoc materialna dla personelu Szpitala Powiatowego w Międzychodzie

Spółka MagoVox we współpracy z grupą Amica w ramach podziękowań za nadzwyczajne zaangażowanie personelu medycznego w dobie pandemii podarowała pracownikom Szpitala Powiatowego w Międzychodzie sprzęt małego AGD o wartości ponad 70 000 zł.

29 marca br. przedstawiciele grupy Amica – Zdzisław Wiesie oraz Maciej Fliger przekazali mały sprzęt AGD ufundowany przez spółkę MagoVox na ręce personelu Szpitala Powiatowego w Międzychodzie. Podarowany sprzęt obejmował między innymi parowary, opiekaczki i blendery.

– Pomoc szpitalom w tak trudnym czasie, jakim jest pandemia koronawirusa, jest dla spółki MagoVox oraz grupy Amica szczególnie istotna. Wiemy, jak wiele trudu kosztuje obecnie personel medyczny codzienna opieka nad pacjentami i jak ciężko jest funkcjonować w reżimie sanitarnym. Cieszymy się, że mogliśmy pomóc placówce, która na co dzień leczy mieszkańców powiatu międ-



szczy, że mogliśmy pomóc placówce, która na co dzień leczy mieszkańców powiatu międ-

zychodzkiego, wśród których są również pracownicy naszej firmy. Mamy nadzieję, że drobny sprzęt AGD pozwoli poczuć odrobinę normalności – mówi Maciej Fliger, specjalista ds. komunikacji w grupie Amica.

– Każde wsparcie dla naszego szpitala w tym trudnym czasie jest niezwykle ważne. Cieszymy się, że kolejny raz grupa Amica wspomogła naszą placówkę. Przekazany sprzęt AGD jest miłą formą docenienia pracy naszego personelu medycznego – mówi Bartosz Grobelny, dyrektor Szpitala Powiatowego w Międzychodzie.

MagoVox wraz z grupą Amica od lat angażują się w działania wspierające najbardziej potrzebujących, a od kilku miesięcy aktywnie biorą udział w pomocy szpitalom. Wiele placówek otrzymało dzięki temu nie tylko sprzęt AGD, ale również urządzenia medyczne, które codziennie wspomagają oddychanie pacjentów i pozwalają ratować ich życie w obliczu ciężkiej niewydolności oddechowej.

iRobot

Roomba i3+ nagrodzona „Złotym Belem”

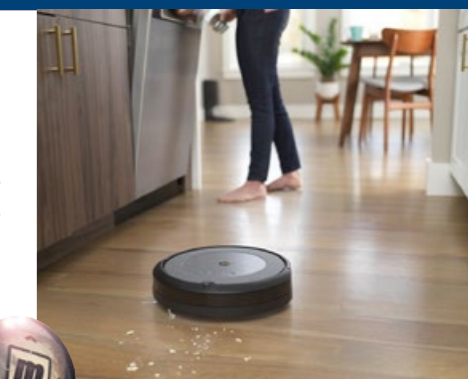
Marka iRobot może pochwalić się kolejnym wyróżnieniem do kolekcji. Tym razem najnowszy odkurzacz automatyczny Roomba i3+ został nagrodzony „Złotym Belem” w ramach plebiscytu „Mobility Trends”.



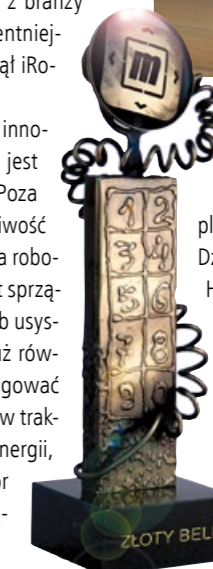
W tym roku statuetka „Złoty Bel” była przyznawana w 24 kategoriach. W 18 z nich decydujący głos mieli internauci. W pozostałych 6 kategoriach, za decyzją Rada Merytoryczna, w której skład

wchodzi dziennikarze oraz eksperci z branży nowych technologii. Za „najinteligentniejszy” domowy sprzęt statuetkę zgarnął iRobot Roomba i3+.

Urządzenie jest wyposażone w wiele innowacyjnych rozwiązań. Roomba i3+ jest kompatybilna ze stacją Clean Base. Poza funkcją ładowania zapewnia ona możliwość automatycznego opróżniania zbiornika robota z zebranych zanieczyszczeń. Robot sprząta wszystkie rodzaje podłóg w sposób usystematyzowany, poruszając się wzdłuż równoległych linii, aby efektywnie nawigować w układzie wielu pomieszczeń. Jeżeli w trakcie cyklu pracy robotowi zabraknie energii, wróci do stacji, naładuje akumulator i następnie dokończy proces sprzą-



tania. Roomba i3+ został również wyposażony w wysoce efektywny filtr, który zatrzymuje 99 proc. cząstek pyłków, pleśni, roztoczy oraz alergenów kotów i psów. Dzięki nowej platformie Genius aplikacja iRobot Home zapewnia najwyższą wygodę i wychodzi poza konwencjonalne ramy zarządzania pracą robota. Oparte o sztuczną inteligencję rozwiązanie dostępne jest dla użytkowników systemów operacyjnych iOS oraz Android. Umożliwia robotom Roomba i3+ sugerowanie optymalnych rozwiązań w oparciu o nawyki domowników.



Remington

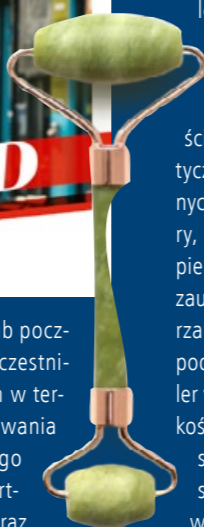
Promocja „Hello World”

W akcji promocyjnej marki Remington zakup wybranych prostownic jest premiiwany atrakcyjną nagrodą w postaci rollera do twarzy.



Aby wziąć udział w akcji promocyjnej, należy zakupić w okresie między 22 marca a 17 maja 2021 r. prostownicę. Następnie wystarczy wypełnić formularz zgłoszeniowy oraz wraz z nim załączyć paragon lub fakturę oraz zdjęcie kodu kreskowego wyciętego nożyczkami z opakowania. Gratisowy roller zostanie wysłany na koszt

organizatora drogą kurierską lub pocztową na adres podany przez uczestnika w formularzu rejestracyjnym w terminie do 30 dni od zarejestrowania przez organizatora kompletnego zgłoszenia do promocji. Lista partnerów promocji, jej regulamin oraz



informacja o modelach nią objętych są dostępne na stronie www.hello-world-remington.pl. Prezentem gwarantowanym za zakup prostownicy marki Remington objętej promocją jest roller do twarzy marki Fluff. Produkt wykonany został z jadeitu, którego pozytywne działanie szczególnie doceniają mieszkańcy Azji. Chińczycy nazywają go „kamieniem młodości”. Masaż rollerem wspomaga drenaż limfatyczny, przez co redukuje nadmiar nagromadzonych toksyn, a także stymuluje ukrwienie skóry, dzięki czemu efekty stosowania produktów pielęgnacyjnych staną się szybciej i wyraźniej zauważalne. Ponadto naturalny chłód wytwarzany przez kamień redukuje opuchliznę i cienie pod oczami oraz poprawia krążenie krwi. Roller wyposażony został w dwa wałki różnej wielkości. Większy sprawdzi się w masażu twarzy, szyi lub dłoni. Mniejszym natomiast wymsujemy okolice nosa oraz delikatną i wrażliwą skórę pod oczami.

BNP Paribas

Polska gospodarka po roku pandemii

Mimo przedłużających się ograniczeń w funkcjonowaniu gospodarki eksperci spodziewają się solidnego wzrostu PKB o 3,8 proc. w tym roku. Podmioty gospodarcze, a także konsumenci w coraz większym stopniu przystosowują się do pandemicznej rzeczywistości. Powoduje to, że obecne restrikcje nie są już tak dotkliwe dla koniunktury, jak miało to miejsce wiosną ubiegłego roku.



nym mocy produkcyjnych, co będzie ograniczać ich skłonność do inwestowania w kapitał trwały. Szybszego wzrostu nakładów brutto na środki trwałe ekonomiści banku BNP Paribas spodziewają się dopiero w ostat-

nim kwartale roku. W ich ocenie są podstawy, aby sądzić, że inwestycje na dobre przyspieszą w przyszłym roku, kiedy będą dodatkowo wspierane przez większy strumień funduszy pozyskanych w ramach unijnego Planu Odbudowy.

Biorąc pod uwagę optymistyczne perspektywy dla wydatków konsumpcyjnych, możliwą erozję kapitału rzeczowego w trakcie pandemii, znaczące potrzeby inwestycyjne polskiej gospodarki, m.in. w obszarze energetyki, oraz duże prawdopodobieństwo utrzymania niskich stóp procentowych w Polsce, w najbliższych latach według analityków Banku BNP Paribas można spodziewać się relatywnie mocnego i długiego cyklu inwestycyjnego, który powinien zwiększyć potencjał polskiej gospodarki. Całość raportu „Polska gospodarka po roku pandemii” dostępna jest po zeskanowaniu kodu QR.

W nadchodzących miesiącach głównym czynnikiem napędzającym wzrost gospodarczy będzie konsumpcja gospodarstw domowych, co w znacznej mierze wyniknie z powrotu do normalnego funkcjonowania usług oraz handlu detalicznego. – *Jednocześnie uważamy, że tzw. odroczone popyty pojawią się przede wszystkim w usługach związanych z zakwaterowaniem i gastronomią. W przypadku popytu na towary spodziewamy się, że dynamika sprzedaży utrzyma się na wysokim poziomie, jednak nie zakładamy jej skokowego wzrostu po otwarciu gospodarki* – mówi Michał Dybuła, główny ekonomista BNP Paribas Bank Polska.

Fluktuacje na rynku pracy będą oddziaływać w kierunku wyższych oszczędności gospodarstw domowych i mniejszej presji płacowej. W rezultacie prognoza wzrostu konsumpcji w gospodarstwach domowych jest nieco niższa

niż np. projekcja Narodowego Banku Polskiego. W dalszej perspektywie, po okresie dostosowania do pandemicznej rzeczywistości, zakumulowane wcześniej oszczędności gospodarstw domowych powinny trwale pobudzać ich wydatki na konsumpcję (efekt majątkowy). W ocenie specjalistów inwestycje w tym roku pozostaną na niskim poziomie. W krótkim czasie przedsiębiorstwa najprawdopodobniej nie osiągną peł-



BNP PARIBAS Bank zmieniający się światła

vestfrost

More than Pure



Czyste powietrze w ciągu 5 minut*



Oddychaj świeżym i zdrowym powietrzem w przestrzeni wolnej od smogu, kurzu, wirusów i bakterii.

Duńska marka Vestfrost od 25 lat oferuje konsumentom urządzenia pozwalające podnieść jakość ich życia.

Zdrowe powietrze jest jednym z największych wyzwań współczesnego świata. Stąd w ofercie Vestfrost najnowsza seria **inteligentnych oczyszczaczy usuwających 99% zanieczyszczeń**.

Odpowiada za to **5 stopniowy proces oczyszczania powietrza**, w tym emisja światła **UV-C LED** oraz technologia **Plasma ION** unieszkodliwiająca bakterie na poziomie biologicznym.

*Dla powierzchni 20m² przy korzystaniu z oczyszczacza VP-A1S70WH



Smart - APP Connection
Smart - sterowanie poprzez aplikację

vestfrosthome.eu





Sprzątanie w czasach pandemii

Pandemia koronawirusa spadła na nas wszystkich jak grom z jasnego nieba. Zmieniła wiele w naszym codziennym funkcjonowaniu. To, co zdawało się scenariuszem futurystycznego filmu, stało się naszą rzeczywistością. Firma Kärcher, już po raz piąty, przeprowadziła pod koniec ubiegłego roku doroczne badanie zwyczajów związanych z utrzymaniem czystości na całym świecie.

W jaki sposób sprzątamy w różnych krajach? Czy czysty dom jest dla nas ważny? Z jakich sprzętów korzystamy? Co mamy wspólnego, a co nas różni? Wnioski z badania są niezwykle ciekawe i warto się z nimi zapoznać. Wszystkim respondentom zadano dwa pytania wspólne oraz po dwa specyficzne dla każdego z krajów, w tym Polski. Przekonajmy się, jak to było z tym sprzątaniem w nietłumionym dla nas wszystkich 2020 r. w wybranych krajach.

Jak ważna jest czystość w domu?

Podobnie jak w zeszłym roku prawie wszyscy respondenci na całym świecie stwierdzili, że czystość w domu jest ważna lub bardzo ważna. Największą wagę do czystości przywiązują ankietowani w Brazylii – łącznie 98 proc., tuż za nimi plasują się respondenci z Polski (97 proc.). Japończycy, jak się okazuje, nie są aż tak rygorystyczni – tu 78

proc. podkreśla znaczenie czystego domu. Nie zaobserwowano prawie żadnej różnicy między kobietami i mężczyznami, jeśli chodzi o potrzebę czystości.

Pomoc w sprzątaniu

Odpowiednie sprzęty zapewniają, że sprzątanie jest proste i skuteczne. Na całym świecie przywiązują się sprzątańcy do ręcznych narzędzi (77 proc.), detergentów (74 proc.) lub elektrycznych, przewodowych urządzeń czyszczących (61 proc.). Miotły, mopy itp. są używane przede wszystkim w Polsce (91 proc.), Chinach (89 proc.) i Rosji (86 proc.). W Japonii tylko nieco ponad połowa badanych (58 proc.) korzysta z tego typu pomocy.

Popularne są również detergenty chemiczne, które z wynikiem 74 proc. plasują się na drugim miejscu w skali międzynarodowej. Tu Polska znów przoduje (88 proc.), Brazylia tuż za nami (85 proc.) i tuż za Brazylią Rosja (84 proc.) są liderami pod względem stosowania detergentów che-

micznych. Coraz większą popularnością cieszą się również urządzenia czyszczące zasilane bateriami, np. odkurzacze bezprzewodowe, których wykorzystanie na całym świecie wynosi 27 proc. Produkty te są szczególnie modne w Niemczech i Chinach, gdzie ich stosowanie potwierdza 40 proc. respondentów. W Japonii odsetek ten jest prawie tak samo wysoki i wynosi 39 proc. Wzrasta również popularność odkurzaczy automatycznych – na całym świecie 18 proc. ankietowanych korzysta z tego autonomicznego rozwiązania do sprzątania. Ich stosowanie jest zdecydowanie najbardziej rozpowszechnione w Chinach, gdzie połowa respondentów korzysta z tych małych pomocników. W Brazylii czy Wielkiej Brytanii nawet nie co dziesiąty respondent korzysta z takich robotów (8 proc. w każdym z tych krajów). W Polsce, choć 29 proc. korzysta z robotów, nadal dużą wagę przywiązuje się do szukania wsparcia w porządkach u członków rodziny. U nas ponad połowa badanych otrzymuje wsparcie od partne-

Fot. Kärcher



Fot. Kärcher

rów, członków rodziny lub osób z tego samego gospodarstwa domowego (53 proc.).

Czystość w Brazylii i Chinach

W kraju, w którym czystość odgrywa dla mieszkańców największe znaczenie, również stosowanie detergentów dezynfekujących odgrywa dużą rolę. Zwłaszcza w łazience (86 proc.) i kuchni (84 proc.) dezynfekcja jest ważna dla Brazylijczyków. Ale również twarde podłogi (73 proc.) i wszystkie artykuły, które przychodzą do mieszkania z zewnątrz, np. produkty z supermarketu (73 proc.), są dezynfekowane przez respondentów. W tym zakresie polegają oni przede wszystkim na mydle i wodzie (87 proc.) oraz detergentach alkoholowych (86 proc.).

Nie jest do końca jasne, kto w Chinach odpowiada za większość zadań związanych z utrzymaniem porządku. Ogólnie 45 proc. ankietowanych twierdzi, że kobieta w domu wykonuje większość pracy – jest to opinia przede wszystkim samych kobiet (64 proc.). Mężczyźni częściej głoszą za swoją płcią: 44 proc. z nich twierdzi, że mężczyzna w domu wykonuje większość pracy – ale ogólnie tylko 27 proc. ankietowanych tak to widzi. Można więc domniemywać, że to jednak na barkach kobiet spoczywa większość domowych obowiązków. Jedna czwarta Chińczyków twierdzi z kolei, że w ich gospodarstwie domowym wszyscy domownicy pracują na zmianę – mężczyźni i kobiety są w tej kwestii prawie zgodni. Jak postępują Chińczycy? Działają metodycznie. Trzy czwarte ankietowanych ma ustalony harmonogram sprzątania domu, którego przestrzegają.

Sprzątanie we Francji

Odkurzacze zamiast kosiarzy do trawy? Francuzi nie są zgodni co do tego, czy więcej czasu poświęcają na pielęgnację ogrodu, czy na sprzątanie domu. Podczas gdy 30 proc. tych, którzy mają ogród, twierdzi, że więcej czasu poświęcają na prace ogrodowe, kolejne 42 proc. nie zgadza się z tym – więcej czasu poświęcają na sprzątanie domu. Również w tym wypadku występują duże różnice między płciami. Zwłaszcza wśród kobiet widać wyraźny trend, że więcej czasu poświęcają na sprzątanie domu (52 proc.). Z kolei 38 proc. mężczyzn twierdzi, że więcej

czasu poświęca na prace ogrodowe. Francuscy ogrodnicy hobbysty są zgodni co do zadań wykonywanych w ogrodzie. Na pytanie o najmniej ulubioną czynność w ogrodzie 38 proc. francuskich właścicieli ogrodów odpowiada, że jest nią pielienienie.

Niemiecki porządek

Kłótnie o obowiązki domowe? Wielu Niemcom są zupełnie nieznanne. 40 proc. ankietowanych twierdzi, że nie spiera się o porządku domowe. Zdecydowanej większości jednak to się przytrafia (60 proc.). Głównymi powodami sporów między partnerami, domownikami i rodzinami są... „odpowiednia” częstotliwość (24 proc.), „odpowiednia” dokładność (23 proc.) i „sprawiedliwy” podział obowiązków (23 proc.). Ale także „właściwa” procedura (17 proc.), „właściwy” wybór detergentu (14 proc.), „właściwa” okazja (12 proc.), „właściwa” pora dnia (12 proc.) i wybór „właściwych” urządzeń i przyborów do sprzątania (11 proc.) spowodowały problemy w więcej niż jednym na dziesięć niemieckich gospodarstw domo-

wych. Im starsze osoby, tym mniej sporów? Wydaje się, że tak, ponieważ 53 proc. osób w wieku od 45 do 54 lat zaprzecza, by w ogóle spierało się o sprzątanie domu, a wśród osób w wieku od 55 do 65 lat odsetek ten wynosi nawet 66 proc.

Mimo kłótni w niemieckich domach ponad dwie trzecie ankietowanych, którzy mieszkają z innymi osobami (69 proc.), twierdzi, że obowiązki domowe są sprawiedliwie rozdzielone. Istnieją rozbieżności między płciami. Podczas gdy 77 proc. mężczyzn zgadza się z tym stwierdzeniem, to w przypadku kobiet odsetek ten wynosi tylko 55 proc.

Sprzątanie po polsku

Zapytani o obowiązki ogrodnicze, których nie lubią, polscy uczestnicy badania, właściciele ogrodów byli zgodni: czyszczenie grilla (44 proc.) i odchwaszczanie (43 proc.). Jakie funkcje powinien mieć idealny odkurzacz? Dla połowy polskich respondentów (48 proc.) sprawa jest jasna: powinien być w stanie zbierać suche i wilgotne zanieczyszczenia, a także wodę. Inne ważne cechy to regulowana siła ssania (46 proc.) i kompaktowy rozmiar (42 proc.).

Jak sprzątają Brytyjczycy?

Tak zwane dogłębne sprzątanie różni się od sprzątania klasycznego, ponieważ intensywne czyszczenie za pomocą odkurzacza, parownicy czy – w przypadku otoczenia domu – myjki ciśnieniowej pozwala osiągnąć świetne rezultaty. Łącznie 43 proc. Brytyjczyków przeprowadza co roku takie gruntowne sprzątanie. Kolejne 38 proc. zastanawia się nad tym. Czy jesienią i zimą w domu jest brudniej niż w cieplejszych miesiącach roku? 44 proc. Brytyjczyków odpowiada na to pytanie twierdząco, 32 proc. jest niezdecydowanych, 20 proc. się nie zgadza.

Metodologia badania

Na zlecenie firmy Kärcher Instytut Badań Rynkowych Dynata przebadal 11 360 osób w wieku od 18 do 65 lat z jedenastu krajów: z Belgii, Brazylii, Chin, Niemiec, Francji, Wielkiej Brytanii, Japonii, Holandii, Polski, Rosji i USA. Wyniki reprezentatywnej ankiety online zostały uporządkowane według płci, wieku i regionu. We wszystkich krajach zadano cztery pytania. Ponadto w każdym kraju były dwa pytania lokalne.



Fot. Kärcher

Uniwersalne

i wygodne

czyszczenie parą

KÄRCHER

makes a difference



Fot. Kärcher

Spośród urządzeń parowych, takich jak czyściki czy mopy, to parownice mogą pochwalić się największą uniwersalnością. Oferują one dobre parametry techniczne oraz bardzo dużą liczbę akcesoriów, które pozwalają na czyszczenie wszelkiego rodzaju powierzchni. To znacznie zwiększa spektrum zastosowań w domu.

Od czyścików i mopów parowych parownice różnią się przede wszystkim kształtem. Czyściki ręczne są niewielkie i dobrze sprawdzają się przy usuwaniu zabrudzeń z małych powierzchni, z kolei mopy są przeznaczone przede wszystkim do podłóg, dlatego też ich kształt jest zbliżony do odkurzaczy pionowych. Parownice mają większe wymiary i z wyglądu przypominają bardziej klasyczne odkurzacze. Podobnie jak one wyposażone są

nie tylko do prasowania i gotowania, ale też do czyszczenia przeróżnych powierzchni. Nie bez powodu na rynku pojawia się wiele urządzeń łączących np. odkurzanie z użyciem pary, która dodatkowo czyści podłogę na mokro. Spektrum właściwości pary jest naprawdę szerokie, jednak największą zaletą czyszczenia parowego jest to, że w wypadku większości pospolitych zabrudzeń nie wymaga stosowania dodatkowych detergentów. To para usuwa najtrudniej-



KÄRCHER SC 5 EasyFix Premium Home Line

nym końcówkom możemy dokonać wielu czynności związanych z czyszczeniem czy konserwacją, poczynając od specjalistycznego mycia fug, a kończąc na usuwaniu starych tapet ze ścian za pomocą specjalnej końcówki. Parownice są niezwykle skuteczne w działaniu i są w stanie poradzić sobie z większością uporczywych zabrudzeń, które są poza zasięgiem odkurzaczy (także piorących), czyścików czy mopów.

Ogólna charakterystyka parownic

Parownice wyglądem przypominają zazwyczaj odkurzacze kompaktowe. Choć są mniejsze gabarytowo, to ich zastosowanie oraz możliwości są dużo, dużo większe. Docierają do miejsc, do których nie dotrze szczotka czy ssawka odkurzacza, i są w stanie wyczyścić najbardziej uporczywy brud czy plamę w sposób niezwykle higieniczny. Idealnie sprawdzą się w domach, w których mieszkają alergicy lub rodziny z małymi dziećmi, gdzie utrzymanie higieny na wysokim poziomie jest priorytetem. Najważniejszym elementem takiego urządzenia jest bojler, który doprowadza wodę do wrzenia. To, jaka woda zostanie użyta, wpływa na czas nagrzewania się urządzenia – im cieplejsza, tym jest on krótszy. Tak naprawdę parownica jest gotowa do pracy już po kilku minutach.



CLATRONIC DR 3536

szcze zabrudzenia, a przy tym zapewnia sterylność czystości – podczas parowania powierzchni eliminowanych jest blisko 99 proc. bakterii i grzybów, a niektóre z nich zabijane są już w temperaturze 85 °C. Para wodna, jako naturalny „rozpuszczalnik brudu”, nie uczuła ani nie wpływa w żaden sposób na organizm ludzki – śmiało więc możemy czyścić pomieszczenia, w których przebywają dzieci, bez obaw o intensywne zapachy, z jakimi można spotkać się podczas użycia standardowych środków chemicznych.

Możliwości parownic

To jedne z najsukuteczniejszych i najbardziej funkcjonalnych urządzeń AGD. Są idealnym rozwiązaniem do czyszczenia, mycia, wygładzania tkanin czy prasowania. Co więcej, ich zakres możliwości jest o wiele szerszy, bowiem dzięki specjal-



Fot. Kärcher

Wystarczy odpowiednia końcówka i parownica z powodzeniem zastąpi mop.

w końcówki czyszczące oraz wąż, które, oczywiście, zamiast zasysać zanieczyszczenia, dystrybuują gorącą parę. To właśnie akcesoria mają bardzo duże znaczenie, ponieważ znacznie zwiększają możliwości zastosowania urządzenia.

Zalety czyszczenia parą wodną

Oczywiście, o zdrowie należy dbać, także odpowiednio czyszcząc domowe otoczenie. Z tym zadaniem świetnie poradzą sobie urządzenia parowe. Para wodna ma bardzo zróżnicowane i skuteczne zastosowanie. Od lat wykorzystywana jest

Kompleksowe czyszczenie parownicą Kärcher SC 5 EasyFix Premium Home Line



Dzięki dużej wydajności oraz licznym dodatkom parownica Kärcher SC 5 EasyFix Premium Home Line umożliwia łatwe czyszczenie różnych powierzchni w całym domu. EasyFix to nowy system mocowania pada z mikrofibry na dyszy podłogowej (na rzep). Umożliwia jego zdejmowanie i zakładanie bez potrzeby schy-

lania się. Zmiana pada odbywa się bez kontaktu rąk z brudem. Parownica wyposażona jest w dodatkowy zbiornik na wodę, który można łatwo wyjąć i napełnić pod kranem, bez potrzeby przerywania pracy. Funkcja VapoHydro pozwala na bezstopniową regulację wilgotności pary. Im para wilgotniejsza – tym lep-

szy efekt splukiwania, im suchsza – tym lepsze odspajanie brudu. W wyposażeniu znajdują się m.in. prosty wyświetlacz, żelazko parowe oraz dysza podłogowa Comfort Plus. Żelazko parowe, dzięki wysokiemu ciśnieniu pary, pozwala na bezstopniową regulację wilgotności pary. Im para wilgotniejsza – tym lep-



Fot. Kärcher (x2)



KALORIK SFC2000

Zasada działania i wytwarzane ciśnienie

Po napełnieniu zbiornika z wodą należy poczekać do czasu osiągnięcia odpowiedniej temperatury. Zbiornik nie powinien być napełniony do pełna. W parownicach powinno się stosować wodę zwykłą lub destylowaną – w zależności od twardości wody z kranu i zaleceń producenta. Wraz ze wzrostem temperatury wzrasta także ciśnienie w zbiorniku. To właśnie te parametry odgrywają kluczową rolę w działaniu parownicy. Ciśnienie w takich urządzeniach może osiągnąć wartość od 3 do 5 bar. Takie ciśnienie oznacza, że para opuszcza urządzenie z prędkością ok. 170 km/h. To z kolei sprawia,

że nie ma zabrudzenia, z którym parownica sobie nie poradzi. Gorąca para, powstała przez podgrzanie wody w bojlerze, przedostaje się na zewnątrz za pomocą specjalnej dyszy. Warto pamiętać, aby woda pozostała w rurze wypuścić przed ponownym użyciem parownicy.

Prezentowane przez nas parownice to urządzenia przystosowane wyłącznie do użytku domowego, choć bez problemu znaleźć można nieco bardziej zaawansowane sprzęty, np. do gastronomii czy mycia wielkopowierzchniowych supermarketów czy magazynów. Tego typu urządze-



Fot. Kärcher

Wybierając odpowiednią końcówkę, przy pomocy parownicy możemy łatwo oczyścić domową armaturę.



Fot. Kärcher

nie sprawdzi się doskonale we wszelkich niemal warunkach.

Budowa parownicy

Parownica kształtem przypominają kompaktowy odkurzacz. Składa się ona z korpusu, w którym znajdują się generator pary, kontrolki, włącznik oraz zawór bezpieczeństwa, pozwalający nagrzać się wodzie i zabezpieczyć sprzęt przed wydostawa-

Parownice Kärcher można wykorzystać nawet do prasowania, wystarczy podłączyć do nich specjalne żelazko parowe.

niem się pary wodnej. Ważną rolę odgrywa także uchwyt do przenoszenia. W niektórych parownicach można spotkać się także z paskiem naramiennym, który jest podpięty właśnie do korpusu i pozwala

na wygodne przenoszenie urządzenia – wszystko zależy od jego gabarytów. Pasek przytwierdza się do specjalnych zaczepów umieszczonych na obudowie. Oprócz klasycznych kółek znajdujących się w tylnej części urządzenia parownice mają także kółko skrętne, umieszczone z przodu urządzenia. Tam też zazwyczaj znajduje się otwór przyłączeniowy rury. Na rynku dostępne są parownice wyposażone w system dwóch zbiorników, który pozwala na uzupełnianie wody podczas pracy, bez potrzeby przerw na wystudzenie kotła. W zależności od producenta różnie ujmowana jest kwestia pojemności zbiornika na wodę. Standardowo jego pojemność wynosi 0,5 do 1 l. W wypadku



KÄRCHER SC 2 EasyFix

modeli z systemem dwóch zbiorników podaje się pojemność obydwu – zazwyczaj wynosi ona 0,5 l dla bojlera i 0,8 l dla zbiornika wyrównawczego.

Wąż i pistolet parowy

To elementy, które dystrybuują parę z korpusu. Wąż odpowiada za transportowanie jej ze zbiornika do dyszy. Wąż musi być elastyczny i wyko-



KÄRCHER SC 3 EasyFix Premium Home Line

nany z dobrej jakości, bardzo trwałego materiału, który będzie odporny na uszkodzenia i uderzenia, a także wysoką temperaturę (wiele osób ciągnie urządzenie właśnie za wąż). Z korpusem łączy go specjalny otwór przyłączeniowy – z drugiej strony jest on zamocowany do pistoletu parowego, który wygląda jak końcówka w klasycznym odkurzaczu. Najczęściej to właśnie w nim znajdują się przycisk odblokowujący, przełącznik regulacji ilości pary oraz dźwignia parowa. W zależności od modelu pistolet może być wyposażony w uchwyt ułatwiający obsługę urządzenia lub umożliwiający łączenie go z korpusem.

Końcówki i ich zastosowania

Aksesoria można podzielić na kilka grup. Pierwszą z nich będą wszelkiego typu końcówki podłogowe, charakteryzujące się podłużnym kształtem i zastosowaniem włosia, zwiększającego efektywność odrywania zabrudzeń od podłogi. Inną grupą są końcówki, które przeznaczone są do precyzyjnego usuwania zabrudzeń, np. w szczelinach, na krawędziach czy fugach. W tej grupie znajdziemy też dysze ręczne, które dzięki włoskom usuną dokładnie różne drobne zabrudzenia. Ważną grupą akcesoriów są końcówki do mycia płaskich powierzchni, takich jak lustra czy kafelki, które mają specjalną gumową listwę do jednoczesnego zbierania pary wodnej i zapobiegania powstawaniu zacieków. Poniżej przedstawiamy te standardowe i te mniej uniwersalne końcówki dostępne w wyposażeniu parownic i czyścików parowych.

- **Dysza podłogowa** – to uniwersalna końcówka. Dzięki wykorzystaniu pary i większej powierzchni czyszczącej zapewni lepszy rezultat czyszczenia. Wyglądem przypomina klasyczne szczotki podłogowe z przełącznikiem, będące w standardowym wyposażeniu odkurzaczy. Nadaje się do wszystkich zmywalnych wykładzin podłogowych i ściennych, np. podłóg z PCW czy płytek podłogowych. Na silnie zabrudzonych powierzchniach powinna pracować powoli, aby para mogła działać przez dłuższy czas.
- **Szeroka dysza podłogowa** – ma szerokość np. 315 mm i jest przeznaczona do użycia ze ściereczką podłogową. Służy do czyszczenia podłóg z płytek, linoleum czy kamienia.



Fot. Kärcher

Zaletą czyszczenia parą jest brak konieczności użycia detergentów do pozbycia się większości zabrudzeń.

- **Dysza punktowa** – jest przeznaczona do czyszczenia wszelkiego rodzaju szczelin czy krawędzi wymagających użycia cieńszej końcówki. Doskonale sprawdza się podczas czyszczenia trudno dostępnych powierzchni. Im bliżej znajduje się ona czyszczonej powierzchni, tym większą ma skuteczność, gdyż temperatura i stężenie pary u wylotu dyszy są najważniejsze.
- **Dysza ręczna** – służy do czyszczenia niewielkich powierzchni. Ma szczecinę ułatwiającą usuwanie zabrudzeń z kabin prysznicowych lub płytek ściennych. Może być przeznaczona do pracy z powłoczką z mikrofibry lub bez niej.
- **Dysza do okien** – czyści szkło, okna bądź lustra. Często dołączona jest do niej specjalna gumowa listwa. Pierwsze użycie ściągaczki wymaga wcześniejszego odtłuszczenia czyszczonych powierzchni dyszą ręczną z nakładką z frotte.
- **Dysza do pielęgnacji tekstyliów** – ma za zadanie odświeżać ubrania i tekstylia i usuwać z nich zagniecenia. Co więcej, taka koń-

cówka pozwala na odświeżenie ubrań i pozbycie się nieprzyjemnych zapachów. Ma także warstwę usuwającą meszek.

- **Zdzieracz do tapet** – nie jest standardową końcówką. Za pomocą pary ułatwia usunięcie tapety oraz pozostałości kleju.
- **Szczotka ze skrobakiem** – spełnia dwie funkcje: szczotki i skrobaka. Ma dwa rzędy



KÄRCHER SC 4 EasyFix Premium Home Line

Kompaktowa i funkcjonalna parownica Thomas Vaporo Buggy



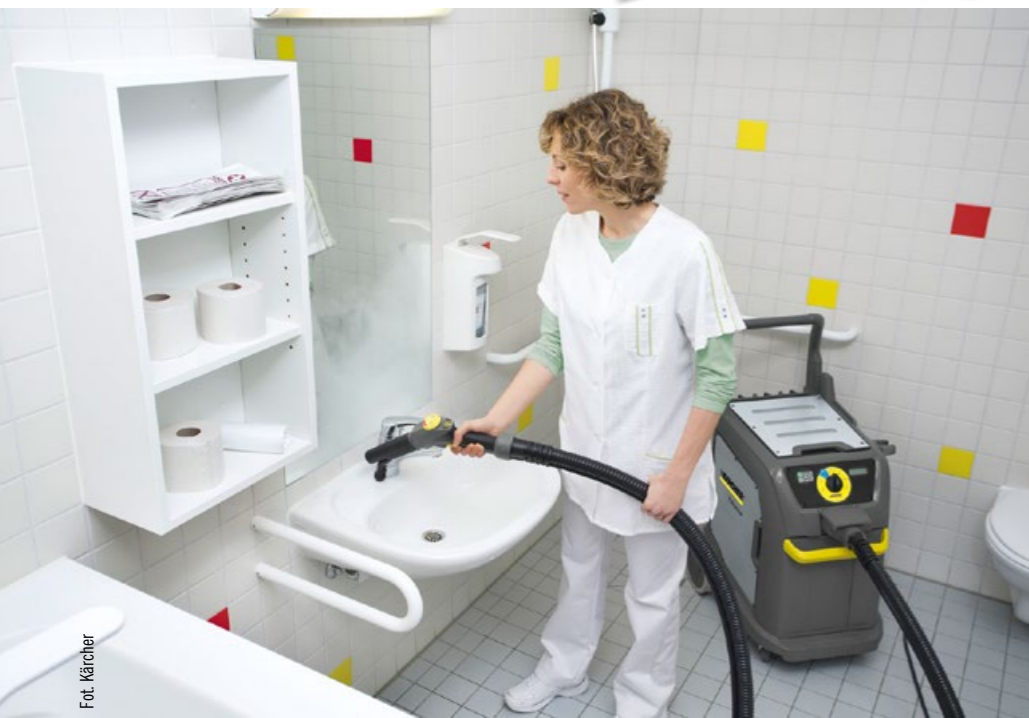
mycia okien, szczotki dużą i małą, nasadkę punktową czy dyszę podłogową. Produkt jest przyjazny i łatwy w obsłudze – wystarczy włączyć nagrzewanie i gotowe. Po zaledwie kilku minutach urządzenie wytwarza parę. Pojemność zbiornika na wodę to 1,6 l, a moc urządzenia 1400 W.



Urządzenie Thomas Vaporo Buggy pozwala na higieniczne i skuteczne czyszczenie wielu różnych powierzchni. Na dużą efektywność wpływ ma specjalna konstrukcja, będąca wynikiem pomysłowości inżynierów marki, która – dodajmy – jest jednym z najlepszych specjalistów w segmencie odkurzaczy i urządzeń sprzątających-czyszczących. Na efekty pracy wpływ ma także zastosowanie pary

wodnej – najlepszego czyszczywa z wszystkich nam dostępnych. Urządzenie świetnie sprawdzi się nie tylko podczas mycia łazienki czy elementów kuchni, ale wszelkich niemal powierzchni w domu czy garażu. W zestawie producent dołączył trzy rury przedłużające, a także liczne końcówki, np. do

Fot. Thomas (x3)



Profesjonalne urządzenia parowe pomagają zadbać o czystość w miejscach użyteczności publicznej, gdzie jesteśmy szczególnie narażeni na obecność bakterii i wirusów.

- szcetek oraz skrobak, dzięki czemu usuwa trudne zabrudzenia.
- Przedłużka z dyszą** – to dodatek ułatwiający czyszczenie szczelin i trudno dostępnych miejsc. Dysza z przedłużką zwiększa siłę czyszczenia dyszy do metali. Można zamontować ją jako uzupełnienie dyszy punktowej.
- Dysza rotacyjna** – sprawia, że wirujący strumień gorącej pary zwiększa skuteczność czyszczenia. Jest idealna do szczelin i narożników.
- Szczotka turbo** – służy do usuwania trudnych do wyeliminowania zabrudzeń. Wykorzystuje do tego wibracje i ruchy pulsacyjne.
- Okrągłe szczotki** – dostępne są w zestawie np. po 4 sztuki. Różnią się kolorami oraz zastosowaniem – do kuchni i łazienki. Okrągłą szczotkę można zamontować jako uzupełnienie na dyszy punktowej.

KÄRCHER SC 2 Deluxe EasyFix



- Szczotki z mosiężną szczecinią** – usuwają uporczywe zabrudzenia, np. przypalenia. Nie są przeznaczone do czyszczenia delikatnych powierzchni.
- Żelazko systemowe** – ma za zadanie prasować delikatne tkaniny i jest elementem kilku parownic na rynku (Kärcher). Modele z żelazkiem zapewniają znakomite rezultaty prasowania i odświeżania, których nie dadzą klasyczne żelazka parowe. Razem z aktywną deską do prasowania pozwalają stworzyć zestaw, który spełni oczekiwania nawet najbardziej wymagających użytkowników.

Zabezpieczenia w parownicach

Parownice muszą być nie tylko skuteczne, ale i bezpieczne. Stosuje się w nich wiele rozwiązań, które mają na celu ustrzec użytkownika przed poparzeniem gorącą parą, a także uszkodzeniem samego urządzenia. Pierwszym z nich jest regulator ciśnienia, który ma za zadanie utrzymać stałe ciśnienie w zbiorniku. Jeśli parownica osiągnie maksymalny poziom ciśnienia roboczego w zbiorniku, grzałka zostanie automatycznie wyłączona – uruchomi się ponownie dopiero wtedy, gdy ciśnienie spadnie na skutek poboru pary. Innym systemem chroniącym użytkownika jest termostat połączony z wyłącznikiem, który włącza urządzenie automatycznie wtedy, kiedy dochodzi do przegrzania czy awarii regulatora ciśnienia i temperatury. Ważne są wszelkie blokady, w tym pistoletu parowego, która zabezpiecza

przed przypadkowym wydostawaniem się pary, a także przed dziećmi.

Czyszczenie parą, a koronawirus

Pandemia w znacznym stopniu wpłynęła na branżę utrzymania czystości. Jak sprawdziła firma Kärcher, jednymi z urządzeń, które mogą nas uchronić przed koronawirusem, są parownice. Można ich używać prawie na każdej powierzchni w gospodarstwie domowym, nadają się między innymi do czyszczenia klamek, mebli i innych powierzchni. Jeżeli są używane w sposób prawidłowy, parownice marki Kärcher usuwają z twardych powierzchni do 99,999 proc. wirusów otoczkowych, takich jak koronawirus lub wirus grypy, a także 99,99 proc. bakterii powszechnie występujących w domu. Ponieważ obecnie środki do dezynfekcji mają być zarezerwowane głównie dla placówek świadczących opiekę ambulatoryjną i szpitalną, parownice mogą w istotny sposób przyczynić się do



ARIETE Xvapor Deluxe 4146

utrzymania ogólnej higieny w domu. Testy wykazały, że przy czyszczeniu punktowym parownicą Kärchera przez 30 sekund przy maksymalnym poziomie pary oraz bezpośrednim kontakcie z czyszczoną powierzchnią można usunąć 99,999 proc. wirusów otoczkowych, takich jak koronawirus lub wirus grypy, na gładkich i twardej powierzchniach domowych.

Konserwacja i czyszczenie

Parownice, tak jak wszystkie inne urządzenia wykorzystujące w trakcie swej pracy wodę, muszą być poddawane regularnej konserwacji i czyszczeniu – w tym płukaniu i odkamienianiu. Czynności te należą do najważniejszych w trakcie użytkowania tegoż sprzętu. W szczególności chodzi o odpowiednio częste płukanie zbiornika na wodę. Czynność tę powinno się powtarzać regularnie co kilka zastosowań lub – jeśli tak wskazuje producent – nawet po każdym użyciu. Pamiętać trzeba też, że „zapobiegawcze” dodanie środka odkamieniającego do wody i użytkowanie parownicy w ten sposób na co dzień nie jest dla urządzenia korzystne i w długiej perspektywie może doprowadzić do

jego uszkodzenia. Poniżej przedstawiamy ważne zalecenia i przykładowe etapy konserwacji. Pamiętajmy, że każdorazowo należy zapoznać się z instrukcją użytkowania danego modelu. Proces czyszczenia i konserwacji może być bowiem różny w wypadku różnych modeli.

Zasady ogólne – woda

W analogii do wspomnianego wsypywania środka odkamieniającego do zbiornika, nie powinno się dodawać do urządzeń detergentów, o ile nie zaleca tego producent w instrukcji obsługi. Oprócz wody kranowej lub destylowanej/filtrowanej zabronione jest więc wlewanie do zbiornika substancji chemicznych, nawet najprostszyc, i dotyczy to często także procesu czyszczenia. W przeciwnym wypadku urządzenie może ulec uszkodzeniu. Warto pamiętać, że zastosowanie wbrew zaleceniom producenta detergentu lub innych środków chemicznych może być równoznaczne z utratą gwarancji.

Jak używać parownicy?

Po napełnieniu zbiornika z wodą należy poczekać do czasu osiągnięcia odpowiedniej temperatury. Nie należy przewracać urządzenia. Nie należy również kierować strumienia pary w kierunku ludzi, a także urządzeń elektrycznych. Kiedy sprzęt gotowy jest do użycia, poinformuje o tym sygnałem świetlnym lub dźwiękowym. W praktyce oznacza to, że woda osiągnęła żądaną temperaturę i ciśnienie i możemy rozpocząć proces czyszczenia. Pamiętajmy, aby plamy czyścić kołistymi ruchami końcówki czyszcika, a w przypadku parownic i mopów – końcówkę podłogową przesuwamy do przodu i do tyłu, tak jak podczas odkurzania.

Konserwujemy urządzenie

Czyszczenia wymagają wszystkie elementy urządzenia. Obudowę myje się zwykle tak jak wszystkie inne urządzenia domowe. Oczywiście, konieczne jest dokładne zapoznanie się z instrukcją obsługi.



Fot. Eldom

Wybrane rodzaje końcówek do parownicy



Fot. Kärcher

Fot. Kärcher

Fot. Kärcher

Fot. Kärcher

Fot. Kärcher

Fot. Kärcher

cją obsługi. Podczas czynności konserwacyjnych urządzenie musi być odłączone od energii elektrycznej i chłodne. Wówczas, w zależności od potrzeb, przeciera się je wilgotną ściereczką lub ściereczką nasączoną delikatnym detergentem. Ważną czynnością jest utrzymywanie czystości wszystkich dodatkowych akcesoriów. W zależności od tego, z czego są one wykonane (tworzywo, metal), wymagać mogą innej metody czyszczenia. Część można np. przepłukiwać ciepłą wodą z roztworem myjącym. Inne, miękkie ściereczki czy nakładki, wymagać mogą delikatnego ręcznego prania w odpowiedniej do materiału temperaturze.

Dbamy o nakładki materiałowe

Zastosowane przez producentów ściereczki mają wyjątkowe właściwości i są niezwykle efektywne. Musimy spełnić jednak pewien warunek: musimy o nie stale dbać. Mikrowłókna nakładek będą dłużej eksploatowane, jeśli zawsze po czyszczeniu parowym wypłuczemy je i wysuszymy. Najlepiej włożyć je do pralki w standardowym programie z ciepłą wodą. Ważne, aby pranie ścierek nie odbywało się razem z tkaninami, w których chodzimy (na na-

Alternatywę dla parownic stanowią mopy parowe, idealne do czyszczenia podłóg.

kładce znajduje się dużo brudu). Producenci sugerują, aby nie prac ścierek w proszku sypkim, ponieważ jego cząstki często nie rozpuszczają się do końca, przez co substancje mogą zostać w ściereczce. Lepiej więc prac je w środkach płynnych, jednakże bez wybielaczy oraz płynów zmiękczających tkaniny (zmiękczacz tworzą na tkaninie z mikrowłókien powłokę, która w późniejszym procesie nie czyści prawidłowo powierzchni). Producenci nie zalecają także suszenia nakładek w suszarce, ponieważ ich materiał pod wpływem temperatury może się skurczyć, a mechaniczne tarcie może spowodować rwanie się materiału.

Potrzebne odkamienianie?

W zależności od modelu producenci informują, że jeśli przestrzegamy częstego płukania zbiornika (wylewania pozostawianej wody wraz z resztkami kamienia), odkamienianie nie będzie wymagane. W praktyce jednak, jeśli woda jest twarda, a my zauważymy np. gromadzący się osad przy wlewie wody lub na końcówce, czynność odkamieniania powinniśmy przeprowadzić. Wtedy producenci zalecają, by przed usunięciem osadu najpierw wyłączyć parownicę i pozostawić ją do ochłodzenia. Później do zbiornika należy wlać mieszanke octu i wody w stosunku 1 do 5 (lub oryginalny środek) pozostawiając ją na noc lub na ok. 8 godzin. Nie należy urządzenie wtedy włączać. Po zakończeniu odkamieniania parownicę należy odwrócić i wylać roztwór ze zbiornika. Po kilkukrotnym przepłukaniu czystą wodą (2, 3 razy) sprzęt jest gotowy do użytkowania. Jeśli chowamy sprzęt, ważne, aby zawór bezpieczeństwa nie był dokręcony lub w ogóle zakładany – dzięki temu woda będzie mogła swobodnie wyparować.

CONCEPT. Wagi łazienkowe VO4000/1 oraz VO4010/1

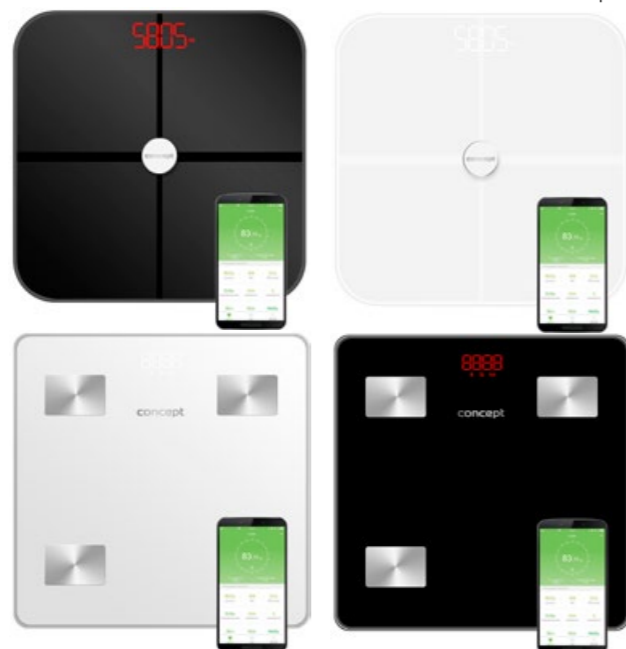
Zdrowie i waga pod kontrolą

Funkcjonalne wagi łazienkowe marki Concept dokonują analizy składu masy ciała, co znacznie ułatwia jej kontrolę. Wyniki można wygodnie przeglądać na smartfonie lub tablecie z odpowiednią aplikacją mobilną.



Dzięki automatycznym wagom marki Concept z linii Perfect Health będziemy mieć zdrowie pod kontrolą. Oprócz masy ciała mogą analizować 12 parametrów, takich jak masa ciała, BMI, tkanka tłuszczowa, masa beztłuszczowa, tłuszcz podskórny, woda w organizmie, masa szkieletowa, masa mięśniowa, masa kostna, białko, BMR, wiek metaboliczny. Dzięki nim uzyskamy szczegółowy podgląd aktualnej kondycji fizycznej.

Aby móc w pełni korzystać ze wszystkich funkcji wagi, konieczne jest pobranie aplikacji Feelfit na telefon komórkowy lub tablet, która jest bezpłatnie dostępna w Google Play (Android) lub App Store (iOS). Podczas ważenia aktualna wartość masy ciała wyświetlana jest na wyświetlaczu LED wagi. Pozostałe dane są automatycznie



nie przesyłane przez Bluetooth do aplikacji mobilnej, która je przetwarza, ocenia i zapisuje. Dzięki historii możemy monitorować swoje postępy, oceniać skuteczność ćwiczeń, wyznaczać nowe cele i np. modyfikować nawyki żywieniowe na podstawie uzyskanych danych.

Do aplikacji mobilnej można dodać więcej użytkowników, więc cała rodzina może z niej korzystać. W trakcie ważenia waga automatycznie rozpoznaje stojącą na niej osobę i przypisuje jej zmierzone wartości w aplikacji. Dzięki temu pozwala otrzymać kompleksowy podgląd parametrów fizycznych i stanu zdrowia wszystkich członków rodziny. Dane z aplikacji można udostępniać znajomym i tym samym motywować się nawzajem lub wysyłać je np. do swojego lekarza.

Uzyskane wartości są mierzone na podstawie impedancji bioelektrycznej (BIA). Podczas ważenia wbudowane czujniki wysyłają do organizmu słaby sygnał elektryczny, który mierzy opór elektryczny organizmu, a następnie oblicza zawartość tłuszczu i innych składników. Dzięki temu użytkownik w mgnieniu oka otrzyma szczegółowe i dokładne dane o parametrach swojego ciała.

Wszystkie wagi wyróżniają się elegancją i minimalistycznym wzornictwem, a ich maksymalny udźwig to 180 kg. Modele VO4001 oraz VO4011 są dostępne w kolorze czarnym, a VO4000 i VO4010 – białym. Za zasilanie odpowiadają 3 baterie AAA.

KÄRCHER



WOW! CIESZ SIĘ ŻYCIEM PEŁNĄ PARĄ.

Parownica Kärcher zapewni w domu doskonałe warunki do życia dla wszystkich... poza bakteriami i wirusami. Czyszczenie parą eliminuje 99,999% bakterii domowych* i koronawirusa** z powierzchni. Bez chemii. Tylko gorącą parą wodną. Sprawdź i przekonaj się! karcher.pl

* Testy wykazały, że przy czyszczeniu punktowym parownicą Kärcher przez 30 sekund, przy maksymalnym poziomie pary oraz bezpośrednim kontakcie z czyszczoną powierzchnią, można usunąć 99,999% wirusów otoczkowych, takich jak koronawirus lub wirus grypy (z wyłączeniem wirusa zapalenia wątroby typu B), na gładkich i twardej powierzchniach domowych (testowane drobnoustroje: zmodyfikowany wirus krowianki Ankara).
** Dokładne czyszczenie parownicą Kärcher pozwala wyeliminować 99,99% bakterii powszechnie występujących w domu na gładkich i twardej powierzchniach domowych, przy prędkości czyszczenia wynoszącej 30 cm/s i maksymalnym poziomie pary oraz bezpośrednim kontakcie z czyszczoną powierzchnią (testowane drobnoustroje: Enterococcus hirae), 99,999% przy użyciu profesjonalnych parownic SG(V), zgodnie z EN 16615:2015-06, na podłożu z PCV, testowane drobnoustroje: Enterococcus hirae ATCC 10541.



VESTFROST. Oczyszczacz powietrza VP-A1M30WH

Czyste powietrze przez cały rok

O jakość powietrza należy dbać nie tylko zimą. Wiosenne pylenie traw i drzew może być prawdziwym utrapieniem dla alergików, do tego suche lato sprzyja gromadzeniu się kurzu w powietrzu. W praktyce oczyszczacz powietrza jest urządzeniem, z którego powinniśmy używać przez cały rok.



ziomie biologicznym zaraz po etapie jego filtracji, oraz funkcja Plasma Ion – to emisja jonów dodatnich i ujemnych, uwalnianych do pomieszczenia wraz z oczyszczonym powietrzem. Jony neutralizują zanieczyszczenia unoszące się w powietrzu oraz te przylegające do powierzchni (ściany, podłoga) i tkanin (zasłony, dywan). Urządzeniem można sterować przy pomocy aplikacji na smartfony. W trybie automatycznym oczyszczacz monitoruje jakość powietrza za pomocą czujników i dostosowuje pracę do warunków otoczenia. Z kolei dzięki trybowi nocnemu może być użytkowany nawet w trakcie snu, ponieważ jego głośność wynosi jedynie 17 dB.

Marka Vestfrost do swojej oferty wprowadziła kompaktowy oczyszczacz powietrza VP-A1M30WH. Urządzenie wyróżnia się stylowym wzornictwem i niewielkimi rozmiarami, producent zaleca stosowanie go w pomieszczeniach o powierzchni do 42 m², a maksymalna wartość współczynnika CADR to 340 m³/h. Sprzęt ma intuicyjny panel sterowania oraz wygodny, kolorowy wyświetlacz. Oczyszczacz wyposażony jest w trzy różne filtry – wstępny, pochłaniający zapachy z aktywnym węglem oraz HEPA. Neutralizują one nawet 99,97 proc. zanieczyszczeń. Dodatkowo powietrze oczyszczane jest przez takie rozwiązania jak dioda UV-C LED, która unieszkodliwia bakterie w oczyszczanym powietrzu na po-



ZELMER. Mop parowy ZST1300

Czystość bez detergentów

Urządzenia do czyszczenia parą, takie jak mop parowy Zelmer ZST1300, cieszą się coraz większym zainteresowaniem konsumentów. Doceniają je m.in. rodziny, ponieważ nie wymagają użycia detergentów, na które wrażliwe są zwłaszcza małe dzieci.

Para wodna skutecznie usuwa bakterie, wirusy oraz grzyby i jest od wielu lat stosowana w czyszczeniu. Mop parowy Zelmer ZST1300 pozwala na wygodne i komfortowe sprzątanie podłóg. Jego konstrukcja kształtem jest zbliżona do odkurzacza pionowego, co umożliwia ergonomiczne użytkowanie i łatwe prowadzenie. Moc urządzenia wynosi 1300 W, dzięki czemu wystarczy zaledwie 20 sekund, żeby było ono gotowe do pracy. Wartość wyrzutu pary wynosi 28 g/min. Dzięki zbiornikowi na wodę o pojemności 400 ml mop parowy pozwoli za jednym razem sprzątnąć dużą powierzchnię. Oprócz tego swobodną pracę zapewnia przewód zasilający o długości 5 m. Mop parowy świetnie radzi sobie nie tylko z czyszczeniem podłóg twardych, ale i dywanów oraz wykładzin dzięki umieszczonej w zestawie specjalnej nakładce. Ponadto w wyposażeniu znajdziemy dwie nakładki na mop wykonane z dobrej jakości mikrofibry. Oprócz rodzin z dziećmi mop parowy jest idealnym wyborem dla alergików, a także

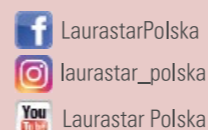


wszystkich innych osób, którym zależy na niemalże sterylnym czyszczeniu bez użycia detergentów. Wśród zalet warto wymienić także łatwość obsługi. Wystarczy napełnić zbiornik wodą oraz podłączyć sprzęt do prądu i przy pomocy pokrętki ustalić jego tryb pracy.

LAURASTAR IGGI

SWISS ENGINEERING | DESIGN

Innowacyjna higienizująca parownica



www.laurastar.pl

HIGIENICZNA
PARA
USUWA DO 99,999%
WIRUSÓW
BAKTERII I ROZTOCZY



**Klimatory
i klimatyzery
przenośne**

W gorące dni w warunkach domowych i biurowych powietrze schłodzić mogą klimatory i klimatyzery, ponieważ nie wymagają skomplikowanej instalacji i są atrakcyjne cenowo.

Przenośne urządzenia do schładzania powietrza są proste w instalacji oraz w obsłudze. Po sezonie letnim można je schować lub wykorzystywać ich inne funkcje.

Klimatory i klimatyzery

W domowych warunkach źródłem schłodzonego powietrza może być klimator nazywany także klimatyzere. Ich wspólną cechą jest chłodzenie powietrza w wyniku parowania wody. Zjawisko to występuje na przykład na ludzkiej skórze w trakcie parowania po-



ADLER AD 7921

tu, które powoduje schłodzenie skóry. Dawniej domowym sposobem na obniżenie temperatury było wieszanie w oknie czy drzwiach balkonowych namoczonego prześcieradła. Proces parowania powietrza wymaga dostarczenia energii, pobieranej w formie ciepła z otaczającego powietrza. Odbieranie energii cieplnej z powietrza oznacza obniżanie jego temperatury o około 4 °C. W procesie chłodzenia nie są wykorzystywane żadne związki chemiczne groźne dla środowiska, a więc jest to rozwiązanie ekologiczne.

Jak działa klimator?

Budowa klimatora ewaporacyjnego (evaporare – zmieniać w parę) nie jest skomplikowana. W obudowie ze szczelinami znajdują się zbiornik na wodę, wkłady filtrujące i wentylator promieniowy lub osiowy. Klimatory wykorzystują wkłady nasączone



MPM MKL-03

wodą pobieraną ze zbiornika. System dystrybucji wody utrzymuje stałą wilgotność filtra. W niektórych klimatorach zainstalowana jest jeszcze pompa wodna, która nasączając skuteczne wkłady do nawilżania zwiększa wydajność nawilżania. Wentylator zasysa gorące powietrze z zewnątrz poprzez



RAVANSON KR-7010

Wielofunkcyjny klimator Camry CR 7920



Klimator z zewnątrz wyróżnia się zaokrągloną obudową i podświetlanym panelem sterowania. Wbudowany zbiornik na wodę o pojemności 8 l, pozwala schładzać powietrze nawet przez 7,5 godziny, a dzięki funkcji nawilżania urządzenie może zwiększyć wilgotność powietrza (trzy prędkości nawiewu). Jest wskaźnik poziomu wody. W zestawie znajdują się też dwa wkłady chłodzące do obniżenia temperatury wody. Pompa wodna uruchamia obieg wody w klimatorze. Intuicyjny panel sterowania ułatwia wybór odpowiedniego trybu pracy. Do zestawu dołączony jest także pilot. Funkcja Swing powoduje oscylację pionowych lamelek, równomiernie rozprowadzających strugi schłodzonego powietrza po pokoju. Są też poziome lamelki (góra/dół), ale należy ustawić je ręcznie. Funkcja joni-



zacji nasyci powietrze korzystnymi dla zdrowia jonami ujemnymi. Pomocny jest też timer, który pozwala zaprogramować, ile czasu będzie pracowało urządzenie, zanim samo się wyłączy (od 0,5 h do 4 h). Klimator wyposażono w wygodne uchwyty do przenoszenia urządzenia i na przewód zasilający oraz kółka transportowe.

wilgotny filtr. W wyniku procesu parowania temperatura przepływającego powietrza zostaje obniżona, a samo powietrze jest bardziej nawilżone. Filtr wodny oczyszcza także powietrze, dzięki czemu pozabawione jest kurzu, pyłków i roztoczy. Ważną funkcją, która zwiększa stopień chłodzenia powietrza, jest możliwość dodania lodu do wody lub



CONCEPT OV5200

wkładów do lodówek turystycznych w celu obniżenia temperatury. W lepiej wyposażonych modelach są specjalne pojemniki na lód. Są to urządzenia o małej wydajności chłodzenia. Obniżenie temperatury odczuwamy w bliskości działania wentylatora.

Na jakie parametry klimatora warto zwrócić uwagę?

Przy wyborze klimatora ważny jest przepływ powietrza, zazwyczaj jest podawany maksymalny, np. 380–400 m³/h. Jest on zależny od szybkości obrotów wentylatora. Odparowywane jest około 1 litra wody na godzinę. Klimatory są znacznie cichsze od klimatyzatorów przenośnych, ponieważ nie mają sprężarki, będącej głównym źródłem hałasu. Ważna jest też wielkość pojemnika na wodę, np. 5–10 l. Zużywają niewiele mocy (poniżej 100 W), a więc są tanie w eksploatacji. Zalecane są do pomieszczeń o powierzchni od 20 do 40 m². Ich zaletą jest mobilność, możliwość ustawienia w dowolnym miejscu.

Dla użytkownika bardzo ważnym parametrem jest poziom głośności wytwarzany przez klimator, który decyduje o komforcie użytkowania. Jego źródłem jest wentylator. Dla przykładu poziom głośności na ulicy wynosi 70 dB(A), w bibliotece 40 dB(A), szept 20 dB(A). Poziom głośności na poziomie 30 dB(A)



Klimator KC100 Columbia Vac wyposażony jest w funkcję Swing do równomiernego schłodzenia pomieszczenia.

Fot. Columbia Vac



RAVANSON KR-8000

nie zakłóca snu. Zwiększa się w zależności od szybkości obrotów wirnika.

Funkcje użytkowe klimatora

W rozprowadzaniu schłodzonego powietrza istotne znaczenie mają żaluzje i wentylator. Mogą to być żaluzje pionowe, które kierują powietrze w płaszczyźnie poziomej lub poziomej, które kierują powietrze

w płaszczyźnie góra–dół. Można nimi sterować pilotem. Im więcej ustawień żaluzji, tym bardziej precyzyjne jest kierowanie nadmuchem powietrza. Może być stosowany tryb swing, czyli równomierne rozprowadzanie powietrza w pomieszczeniu przez oscylacyjny ruch żaluzji.

Istotne są też opóźniony start i timer, umożliwiające włączenie i wyłączenie po określonym czasie (1–24 godzin) urządzenia. Szczególnie wygodna jest funkcja opóźnionego startu, która powoduje, że przed powrotem do domu urządzenie zdąży schłodzić pokój.

Warto sprawdzić, ile urządzenie ma trybów pracy (np. automatyczny, nocny, z opóźnionym startem) i prędkości nawiewu (dwie lub trzy). Najczęściej urządzenia pamięta ostatni ustawiony tryb pracy i prędkość wentylatora. Przy praktycznym użytkowaniu warto zwrócić uwagę na kółka transportowe i uchwyt, ponieważ przy dużej masie można go swobodnie przestawiać w dowolne miejsce. Dodatkową funkcją klimatora może być jonizator powietrza, generujący jony ujemne, które neutralizują wpływ szkodliwych dla zdrowia jonów dodatnich oraz poprawiają samopoczucie.

Pomocną funkcją umożliwiającą kontrolę ilości wody w zbiorniku jest wskaźnik jej poziomu.

Panel obsługowy

Do obsługi klimatora służy panel z przyciskami i wskaźnikami informującymi o stanie pracy. Do najważniejszych przycisków należą: trybu chłodzenia, zmiany szybkości wentylatora, oscylacji, timera, jonizatora.

Konserwacja klimatora

Przed wszystkim należy dbać o czystość wody. Należy ją wylewać, jeżeli klimator jest nieużywany



MPM MKL-01

ny przez dłuższy czas. Zapobiega to powstawaniu mikroorganizmów szkodliwych dla zdrowia. Matę do nasączenia wodą po sezonie trzeba umyć w detergencie lub roztworze kwasu cytrynowego, który usuwa kamień, a następnie wysuszyć. Jeżeli jest filtr przeciwpylekowy to wystarczy go odkurzać, co pewien czas.

Stylowy klimator Concept OV5220 z jonizatorem

Ten wentylator marki Concept przyciąga wzrok swoim kształtem. Klasyczne śmigło zastąpiono turbiną w obudowie, która zasysa powietrze, wydmuchiwane następnie w postaci jednolitego strumienia przez znajdujące się w niej otwory. Do wyboru są trzy tryby prędkości przepływu powietrza – podstawowy, bryza i nocny. Za pomocą pilota lub dotykowego wyświetlacza można regulować intensywność nawiewu. W trybie „naturalna bryza” jego intensywność



jest zmieniana automatycznie. W nocy można wybrać tryb „sen”, w którym po 30 minutach zmniejszana jest prędkość nadmuchu. Urządzenie oczysz-



cza także powietrze dzięki filtrom przeciwpylekowemu i wodnemu. Timerem można ustawić czas wyłączenia – do 7,5 godzin z regulacją co godzinę.



Fot. Concept (x3)



COLUMBIA VAC KC 500



ZELMER ZCL6040



NOWOŚCI

KÄRCHER. Mop elektryczny FC 7

Czyszczenie podłóg bez wysiłku

FC 7 to nowy flagowy okręt we „flocie” produktów do czyszczenia podłóg Kärchera. Nowy mop FC 7 pracuje czterema przeciwbieżnymi (obracającymi się tak, aby skutecznie podmiatać zabrudzenia pod urządzenie, gdzie są one odsysane) padami czyszczącymi, które są stale zwilżane roztworem wody i środka czyszczącego.

Pady te niezawodnie zbierają wszystkie rodzaje zanieczyszczeń. Dzięki systemowi dwóch zbiorników brudna woda jest przechowywana oddzielnie i nie zanieczyszcza podłogi. Również większe cząsteczki, takie jak płatki kukurydziane czy włosy, nie stanowią wyzwania dla FC 7, wcześniejsze odkurzanie nie jest konieczne. Gdy zbiornik świeżej wody jest pusty, jest to sygnalizowane wizualnie i akustycznie. Gdy zbiornik z brudną wodą jest pełny, FC 7 Cordless wylączy się automatycznie. Dzięki przeciwbieżnym padom urządzenie jest bardzo „zwinne”, i to na każdej posadzce – zarówno na laminacie, na płytkach czy też PCV. Ponieważ zużywa ono bardzo mało wody, nadaje się również do delikatnych powierzchni, takich jak par-

kiet olejowany. Ilość wody i prędkość obrotowa rolek mogą być wygodnie regulowane z uchwytu na dwóch poziomach. Dla szczególnie uporczywych zabrudzeń dostępna jest funkcja Boost, zwiększająca prędkość i ilość wody. Dzięki centralnemu położeniu napędu model niezawodnie czyści aż do samych krawędzi, a elastyczny przegub umożliwia czyszczenie pod niskimi meblami. W wersji Premium FC 7 ma na głowicy czyszczącej oświetlenie LED, które sprawia, że brud jest dobrze widoczny również w ciemnych narożnikach i pomieszczeniach bez dostępu światła dziennego. Czas pracy na jednym ładowaniu wynosi ok. 45 min i pozwala wyczyścić powierzchnię do 135 m². Po zakończeniu pracy wolnostojący model FC 7 należy od-

stawić do czyszczenia w stacji dokującej. Urządzenie jest czyszczone w sposób automatyczny, bez kontaktu z brudem i bez wysiłku ze strony użytkownika. Oprócz padów uniwersalnych dostępne są również pady do kamienia (są one już zawarte w zestawie z FC 7 Premium). Dzięki dodatkowemu włosiu niezawodnie czyszczą one również uporczywe zabrudzenia i szczeliny oraz fugi. Wszystkie rolki można prać w pralce w temperaturze 60 °C. Do urządzenia dostępne są w sumie cztery specjalnie opracowane środki czyszczące. Oprócz uniwersalnego środka czyszczącego dostępny jest również środek do czyszczenia podłóg kamiennych, a także środek czyszczący i pielęgnacyjny do woskowanych lub olejowanych podłóg drewnianych.



ODKURZACZ PIORĄCY Z FILTREM WODNYM I CYKLONOWYM



DryBox AMFIBIA PET

CZYSTY DOM BEZ SIERŚCI I PLAM



SOLID CLEANING BY WATER IS IN OUR DNA!



24 + 6 MIESIĘCY GWARANCJI
PO REJESTRACJI PRODUKTU

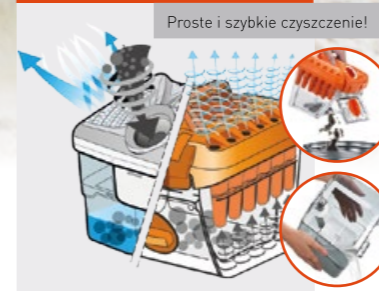
www.idealnyodkurzacz.pl

UNIKALNA TECHNOLOGIA THOMAS!



THOMAS WET JET SYSTEM ZATRZYMUJE 100% KURZU W WODZIE

UNIKALNA TECHNOLOGIA THOMAS!



DWA SYSTEMY W JEDNYM URZĄDZENIU! FILTRACJA WODNA / SUCHA CYKLONOWA



USUWANIE SIERŚCI Z PODŁÓG ZA POMOCĄ TURBOSZCZOTKI



ZBIERANIE ROZLANYCH PŁYNÓW, MYCIE PODŁÓG



PRANIE DYWANÓW, WYKŁADZIN I TAPICEREK



SUTECZNE ZBIERANIE SIERŚCI Z TAPICERKI

THOMAS

Odkurzanie odświeżająco inne.



W trosce o dobre ciśnienie

Regularna kontrola stanu zdrowia, zwłaszcza wśród osób starszych, jest często niezbędna. Problemy z ciśnieniem tętniczym występują powszechnie, dlatego wśród domowych urządzeń nie powinno zabraknąć ciśnieniomierza. To sprzęt przystępny cenowo, a nawet podstawowy model spełni oczekiwania większości użytkowników.

Światowa Organizacja Zdrowia (WHO) od lat alarmuje o globalnym problemie, jakim jest nadciśnienie (czy problemy z ciśnieniem w ogóle). Według wielu raportów WHO jest to jedna z najczęstszych przyczyn przedwczesnej śmierci. Aby temu zapobiec, nie tylko należy dbać o zdrowie i zmieniać

wyki żywieniowe. Ważnym elementem prawidłowego funkcjonowania jest właśnie regularna kontrola ciśnienia za pomocą ciśnieniomierza. Klienci mają dość bogaty wachlarz tego typu produktów na rynku. Można je nabyć nie tylko w sklepach i aptekach medycznych, ale także w supermarketach czy sklepach z elektroniką. Oczywiście, aparaty manualne, osłuchowe są najbardziej precyzyjnymi urządzeniami, jednak w domowych warunkach, zwłaszcza w sytuacji nerwowej, kiedy czujemy się źle i jesteśmy do tego sami, lepiej sprawdzą się modele automatyczne.

Rodzaje ciśnieniomierzy elektronicznych

Elektroniczne ciśnieniomierze coraz częściej wygrywają z modelami klasycznymi. Gwarantują szybki i dokładny pomiar dzięki dodatkowym rozwiąza-



ESPERANZA ECB002

niami ułatwiającym obsługę urządzenia. Ciśnieniomierze można podzielić ze względu na sposób ich zakładania, czyli występują:

- ciśnieniomierze naramienne,
- ciśnieniomierze nadgarstkowe.

Pierwsze z nich są zdecydowanie częściej spotykane na rynku, ale także uważane za bardziej precyzyjne w pomiarze. Poszczególne modele różnią się rozmiarami mankietów, dlatego można łatwo dopasować sprzęt do użytkownika. W niektórych urządzeniach mankiety można nawet wymienić, różne rozmiary są dostępne w zestawie. Oferują one dużą dokładność pomiarów. Ciśnieniomierze nadgarstkowe z kolei wybierane są m.in. przez osoby z nadwagą, których obwód ramion nie pozwoliłby na swobodne założenie kolnierza naramiennego nawet w bardzo dużym rozmiarze. Zaletą takiego urządzenia są także niewielkie rozmiary. Ciśnieniomierz nadgarstkowy może być więc dobrym wyborem dla osoby, która często podróżuje.

Użytkowanie ciśnieniomierza

Czym charakteryzują się wspomniane modele automatyczne? Są wyposażone w funkcję samopompowania mankieta. Urządzenie dobiera odpowiednią ilość powietrza i pomiar odbywa się automatycznie. Metoda ta nie jest tak dokładna jak manualna, ale tylko ona ma rację bytu w warunkach domowych, zwłaszcza jeśli pomiaru będziemy dokonywać samodzielnie. Ważnym elementem jest sam kolnierz, czyli mankiety, który powinien być optymalnie dostosowany do szerokości ramienia użytkownika,



w przeciwnym razie pomiar ciśnieniomierzem może być mało precyzyjny. Zazwyczaj szerokość mankieta oscyluje między 20, a 32 cm, jednak na rynku znaleźć można szerokości niestandardowe – powyżej 32 cm dla osób o rozbudowanych mięśniach ramion. Jeśli mankiety będą zbyt ciasne względem ramienia, urządzenie będzie wskazywać zawyżone wartości. Jeżeli ciśnienie będziemy mierzyć zazwyczaj samodzielnie, powinniśmy także zwrócić uwagę, aby zakładanie mankieta nie sprawiało trudności. Choć ciśnieniomierz automatyczny jest prosty w obsłudze, to mi-



TECH-MED TMA-500 PRO

mo wszystko warto po zakupie sprzętu zapoznać się z instrukcją obsługi, która w przystępny sposób wyjaśnia, jak dokładnie powinien być użytkowany, aby dokonane pomiary były zawsze prawidłowe.

Funkcje ciśnieniomierzy

Dostępne urządzenia są obowiązkowo wyposażone w duży, czytelny wyświetlacz, który jest dziś standardem, zwłaszcza z tego powodu, że większość użytkowników to osoby starsze, mają-

Ciśnieniomierz powinien być wyposażony w funkcję pamięci wyników pomiarów, co pozwala na ich późniejszą analizę przez lekarza.



Dużą zaletą jest możliwość łatwego założenia mankieta ciśnieniomierza.

ce problemy ze wzrokiem. Niektóre modele mają dodatkowo kolorowe wskaźniki, które czynią odczyt pomiaru jeszcze łatwiejszym. Warto sprawdzić również, czy urządzenie pokazuje na ekranie także inne użyteczne informacje, takie jak sygnalizowanie arytmii serca, źle założonego rękawa czy konieczności powtórzenia badania. Dzięki temu użytkownik będzie wiedział, kiedy warto skonsultować pomiary z lekarzem. Przydatną opcją może być również pomiar pulsu. Większość urządzeń może pochwalić się dokładnością odczytu na poziomie ± 5 jednostek. Dokładność przeprowadzonego badania to jedna z najważniejszych cech ciśnieniomierzy. Dostępne na rynku automatyczne urządzenia domowe stosują oscylometryczną metodę pomiaru, która wyczuwa przepływającą pod mankietem krew. Metoda ta jednak może być nieskuteczna w wypadku osób, które cierpią na zaburzenia rytmu serca. W takiej sytuacji warto zdecydować się na sprzęt, który oprócz metody oscylometrycznej ma możliwość dokonania pomiaru metodą osłuchową, zwaną również metodą Korotkowa. Od użytkownika wymaga ona jednak wiedzy, jak dokonywać pomiaru, nie może on też mieć problemów ze słuchem. Producenci większości ciśnieniomierzy do użytku domowego podają, że dokładność pomiaru ciśnienia wynosi ± 3 mmHg. Oczywiście, jako że ciśnienie jest wartością zmienną, na którą wpływ ma wiele czynników, nawet pomiary przeprowadzone jeden po drugim będą się od siebie różnić.

Rodzaj zasilania i pamięć wewnętrzna ciśnieniomierzy
Zazwyczaj ciśnieniomierze zasilane są bateriami typu AA lub AAA. Dotyczy to zwłaszcza modeli nadgarstkowych, ze względu na ich kompaktowe rozmiary i przenośny charakter. Jeśli dokonujemy

pomiarów codziennie, ważne, aby sprawdzić, czy dany model ma możliwość zasilania sieciowego obok baterijnego. Najczęściej funkcją taką oferują ciśnieniomierze naramienne, których używamy zazwyczaj w domu, ponieważ są większe. Wiele urządzeń ma także wskaźnik słabej baterii, co jest bardzo praktyczne. Ciśnieniomierz może być także zasilany wbudowanym akumulatorem litowo-jonowym.

Dodatkowo istotną kwestią podczas zakupu ciśnieniomierza jest funkcja pamięci wykonanych pomiarów. Jeśli użytkownik bada ciśnienie codziennie, nie trzeba regularnie zapisywać wyników na kartce. W praktyce taki ciśnieniomierz pozwala zapisać ostatnich kilkadziesiąt wyników, co jest szczególnie pomocne dla rodziny, a także lekarza pacjenta, który może szybko zaznajomić się z historią pomiarów.



iHEALTH Neo



TECH-MED TMA-3BASIC (B)



BEURER BM 27

Funkcjonalny ciśnieniomierz Götze & Jensen BM700



Dostępny w ofercie marki Götze & Jensen ciśnieniomierz BM700 wyróżnia się łatwą obsługą. Urządzenie dokonuje automatycznego pomiaru. Zostało wyposażone w duży wyświetlacz, który prezentuje w czytelnej formie wyniki pomiarów, oraz wygodne przyciski. Funkcja pamięci pozwala na przechowywanie 90 wyników pomiarów dla dwóch osób. Dzięki temu, że sprzęt uśrednia wyniki z ostatnich trzech pomiarów, są one bardziej wiarygodne. Funkcja wykrywania objawów arytmii podpowie użytkownikowi, kiedy warto skonsultować pomiar z lekarzem. Urządzenie wyposażono w naramienną opaskę oraz zasilanie bateryjne.

Fot. Götze & Jensen

Ciśnieniomierz w wersji smart

Rewolucja smart zawitała także do ciśnieniomierzy. Na rynku dostępne są modele wyposażone w łączność Bluetooth lub Wi-Fi. Stanowią one doskonałą propozycję dla osób, którym zależy na wygodnym monitorowaniu ciśnienia za pomocą aplikacji. Zebrane dane można następnie wygodnie przeglądać na ekranie telefonu lub tabletu. Poszczególne pomiary można także opisywać konkretnymi wskazówkami, np. jakie było samopoczucie osoby podczas badania, z której ręki dokonano pomiaru, czy był on dokonany po zażyciu jakiegos leku. Rozwiązanie to jest nie tylko wygodniejsze, ale umożliwia także bardziej dogłębną analizę parametrów. Aplikacja może np. powiązać zmierzone ciśnienie z pogodą w danym dniu lub innymi czynnikami, które mogą mieć na nie wpływ. Dane można tak-



MESMED MM245 NFC Erinte

Nie tylko pomiar ciśnienia – pulsoksymetry

Osobom zakażonym Covid-19 zaleca się nie tylko regularny pomiar pulsu, ale i kontrolę nasycenia krwi tlenem. To spowodowało lawinowy wzrost popularności



ESPERANZA Verve ECB003

że wyeksportować z aplikacji oraz wygodnie przesłać, np. lekarzowi w celu konsultacji. Ze względu na niewielkie różnice cenowe warto rozważyć zakup urządzenia, które umożliwia przesyłanie pomiarów do smartfona. Niektórzy producenci dodatkowo oferują usługi chmurowe, dzięki czemu po zalogowaniu na konto historię pomiarów możemy śledzić na praktycznie dowolnym komputerze.

Coraz większą popularnością cieszą się modele z możliwością podłączenia do smartfona.



BRAUN ExactFit 3 BUA6150

tzw. pulsoksymetrów. To niewielkie, lecz funkcjonalne urządzenie, które pozwala mieć organizm pod kontrolą. Większość oferowanych urządzeń to pulsoksymetry napalcowe, umieszcza się je np. na palcu wskazującym i po chwili na niewielkim wyświetlaczu prezentowane są wynik pomiaru natlenienia krwi oraz tętno. W zależności od modeli dokładność pomiaru to zazwyczaj $\pm 2 - 3$ proc. lub ± 2 bpm dla pulsu. Badanie pulsoksymetrem zaleca się osobom narażonym na choroby układu oddechowego. Urządzenia są zasilane wbudowanymi akumulatorami lub bateriami AA bądź AAA. Niektóre modele wyposażono w łączność Bluetooth i mają opcję współpracy z aplikacją mobilną na smartfony. Dzięki niewielkim wymiarom pulsoksymetry możemy mieć praktycznie zawsze przy sobie.



BEURER BC 85 Bluetooth



Fot. iHealth

PROMOCJA

Moc odkurzania z Samsung Jet™ dla wygody

Wybierz prezent o wartości do: **799 zł**



Wartość: **799 zł**
Dodatkowa bateria

wydłużająca pracę odkurzacza bez ładowania aż do 120 min*

Wartość: **799 zł**
Stacja czyszcząca

dzięki której automatycznie usuniesz zanieczyszczenia z pojemnika

Wartość: **399 zł**
Precyzyjne akcesoria

z którymi usuniesz zanieczyszczenia z każdego zakamarka

* Praca jednej baterii do 60 minut. Na podstawie wewnętrznych testów przy wykorzystaniu minimalnego poziomu mocy, bez użycia dodatkowych akcesoriów.
** Promocja trwa od 12.04.2021 r. do 23.05.2021 r. lub do wyczerpania puli nagród. Modele objęte promocją: VS20R904853/GE, VS20R904653/GE, VS20R904412/GE, VS20R904212/GE, VS20R904452/GE, VS20R904613/GE, VS20R904813/GE, VS20R907617/GE, VS20T753211/GE, VS20T753414/GE, VS20T753615/GE, VS15T7036R5/GE, VS15T7031R1/GE, VS15T7033R4/GE.
Po zakupie modeli VS15T7036R5/GE, VS15T7031R1/GE oraz VS15T7033R4/GE konsument otrzymuje prezent „Precyzyjne akcesoria” i nie ma możliwości samodzielnego wyboru benefitu.
Regulamin promocji dostępny na jet.samsung.pl.

Zelmer jest tylko jeden
od 50 lat łączy pokolenia.



zelmer
niezawodnie

www.zelmer.pl