



**POBIERZ  
NUMER!**

# Miele



**Temat numeru!**

## Pralki z automatycznym dozowaniem

## Winiarki i humidory

## Kuchenki gazowe



Rozmowa z Zofią  
Korecką-Rejczak  
o działaniach firmy Miele

Samsung – promocja  
pralek i pralko-  
suszarek AI Control

Amica – funkcjonalna  
pralka parowa  
WA2C814BKisVOD

MPM – energooszczędna  
chłodziarkozamrażarka  
MPM-312-FF-37



## Temat numeru!

Fot. Miele



### Serwis informacyjny

Branżowe informacje z Polski i ze świata.

### Innowacyjne urządzenia i nieustanny rozwój

Rozmowa z Zofią Korecką-Rejczak, Dyrektorem Zarządzającą w firmie Miele sp. z o.o.

### Pralki z systemem automatycznego dozowania

Dozowanie detergentów za pomocą specjalnych rozwiązań automatycznych jest niezwykle wygodnym rozwiązaniem.

### Nowości – sprzęt wolnostojący

Nowe i innowacyjne modele z sektora AGD wolnostojącego.

### Przechowywanie wina i cygar

Omawiamy produkty przeznaczone dla najbardziej wymagających klientów – koneserów wina, a nawet cygar.

### Przenośne i praktyczne kuchenki gazowe

Podpowiadamy, na co zwrócić uwagę przy wyborze kuchenki gazowej.

## W NASTĘPNYM NUMERZE

### Pralkowirówki i wirówki

To najstarsza, ale w wielu wypadkach niezastąpiona grupa urządzeń pralniczych. Wykorzystywana głównie tam, gdzie nie ma dostępu do kanalizacji i podłączenia wody na stałe.

### Chłodziarki jednodrzwiowe

Kupując model jednodrzwiowy możemy wybierać spośród wielu urządzeń różnicowanych pod względem funkcji i parametrów technicznych.

### Kuchenki elektryczne

Do zalet tych kompaktowych urządzeń możemy zaliczyć m.in. mobilność i wygodę użytkownika.

## WIĘCEJ NA infoprodukt.pl



### Struktura dystrybucji magazynu InfoProdukt MDA\*



- Zwizualizowane sieci sklepów AGD, RTV, IT, media
- Zwizualizowane sieci sklepów elektrycznych i oświetleniowych
- Studia kuchenne oraz salony meblowe, projektanci
- Niezależne sklepy AGD, RTV, IT, media
- Hipermarkety, supermarkety, dyskonty
- Kanał internetowy, sklepy i witryny poradnikowe
- Firmy przedstawicielskie i kadra zarządzająca

### Magazyn w wersji cyfrowej

- Lokalna strona WWW
- Globalna strona WWW
- Wyślij e-mail
- Ściągnij plik
- Wyświetl film
- Akcja, promocja

**Wydawca:**  
InfoMarket Sp. z o.o.  
ul. Trylogii 2/16, 01-982 Warszawa

**Redaktor naczelny:**  
Piotr Krakowiak

**Miejsce i data wydania:**  
Warszawa, maj 2021

**Druk:**  
Fundacja Źródła Życia

**Konfekcjonowanie:**  
ADK Dariusz Krakowiak

**Znak informacyjny:**  
ISSN: 2719-7484

**Numer wydania:**  
Nr 5, maj 2021

Niniejsza publikacja jest zastrzeżona patentowo i w całości chroniona prawem autorskim. Wszelkie komercyjne przytaczanie całości bądź wybranych fragmentów opracowania wymaga zgody Wydawcy. Materiały InfoMarket Sp. z o.o. zabezpieczone zostały specjalnym kodem. W przypadku naruszenia dóbr intelektualnych bądź materialnych InfoMarket Sp. z o.o., poniesione straty będą egzekwowane prawnie.

**Amica**  
for living



## Wielozadaniowa pralka. Spełniająca życzenia

eliminuje do  
**99,9%**  
bakterii i wirusów\*



\*Badania wykonane przez BBH Biotech z PPNT Fundacji UAM w warunkach laboratoryjnych z użyciem SteamPower Pro.

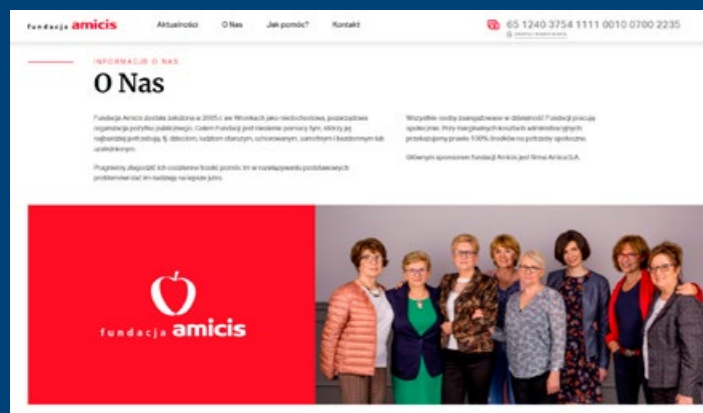
- Pranie pozbawione wirusów i bakterii – **UV Hygiene Technology**
- Higienicznie czyste i miękkie ubrania – pranie parowe ze **SteamPower Pro**
- Pranie bez sierści zwierzaków – **Program Pupil**
- Pościele, koce, ubrania pozbawione roztoczy – **Program Antyroztozca**
- Dokładanie nawet dużych ubrań w trakcie prania – **Add+**
- Efektywne krótkie programy i dłuższa żywotność pralki – silnik **LogicDrive 3.0**



## Amica

### Fundacja Amicis przekazała tradycyjne przysmaki

**Ponad tona świątecznych wędlin ufundowanych przez fundację Amicis trafiła na wielkanocne stoły rodzin wielodzietnych, osób starszych i samotnych z Poznania i okolic Wroniek. Żywność została rozprowadzona przez strażaków OSP Amica, wolontariuszki fundacji oraz współpracujące z nią szkoły i instytucje.**



Na 350 stołach w Poznaniu, gminie Wronki, Lubasz i Trzciniec w tym roku nie zabrakło wielkanocnej szynki. 1 kwietnia br. dużym ro-

dzinom oraz osobom starszym, które Wielkanoc spędzały w samotności, przekaza- no ten tradycyjny, świąteczny przysmak, a także inne wędliny zaku- pione przez fun- dację Amicis. – Zdejemy sobie sprawę, że przez obostrzenia zwią- zane z pandemią wiele rodzin czy osób star- szych nie może pozwolić sobie na spędzenie świąt w gronie najbliższych. Dużym proble-

mem mogą być również wydatki. W ramach wsparcia naszej lokalnej społeczności fundacja Amicis przekazała – jak to robimy co roku przed Wielkanocą i Bożym Narodzeniem – ponad tonę świątecznych wędlin, aby na żadnym stole nie zabrakło tradycyjnych potraw. Wierzymy, że ten gest pomoże choć na chwilę wzbudzić radość i ducha świąt, a osobom samotnym i starszym przypomni, że nie pozostali same i zawsze mogą liczyć na wsparcie naszej fundacji i grupy Amica – mówi Janina Szablewska z fundacji Amicis. W pomoc zaangażowali się strażacy OSP Amica, lokalne szkoły i instytucje, które współpracują z fundacją Amicis, a także same wolontariuszki. To kolejna inicjatywa fundacji Amicis, która od lat pomaga społeczności z okolic Poznania i Wroniek. Przedświąteczna akcja udowadnia, że nawet w tak ciężkim dla wszystkich czasie warto pamiętać o tych, którzy poczuli się zapomniani, oraz okazać im odrobinę ciepła i radości.

## B/S/H/

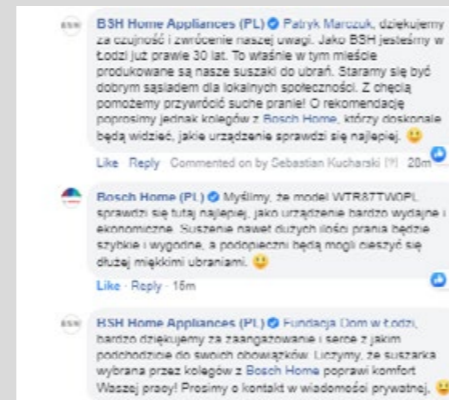
### Media społecznościowe kolejnym narzędziem dla CSR

**Dobry sąsiad to skarb. Przekonała się o tym łódzka fundacja Dom, która wspiera znajdujące się w trudnych sytuacjach dzieci. Awaria suszarki do ubrań popsuta poranek pracownikom fundacji, którzy postanowili napisać o tym na Facebooku. Pomocną dłoń natychmiast wyciągnęła do nich firma BSH, producent AGD marek Bosch i Siemens.**

Odpowiadając na apel w mediach społecznościowych, BSH postanowiło przekazać fundacji potrzebny sprzęt. Taka reakcja wpisuje się w założenia programu społecznej odpowiedzialności BSH. Firma, która w Polsce produkuje AGD w sześciu fabrykach w Łodzi, Wrocławiu i Rzeszowie, w ramach działań CSR dąży do wyrównywania szans rozwoju wśród dzieci i młodzieży. BSH stale wspiera m.in. Towarzystwo Opieki nad Ociemniałymi w Laskach, Świątlicę Podwórkową, fundację Ślonie na Balkonie, fundację Happy Kids i fundację Tobiaszki. Dla podopiecznych tych organizacji firma organizuje programy terapeutycz-



ne, wyjazdy edukacyjne, a także wyposaża ich w odpowiednie narzędzia do rozwoju i nauki. – Poza produkcją nowoczesnych urządzeń AGD marek Bosch i Siemens, BSH chce wspierać lokalne społeczności. Stawiamy na wyrównywanie szans edukacyjnych i wspieranie rozwoju dzieci i młodzieży. Wierzymy, że społeczne zaangażowanie firm to szansa na lepszą przyszłość wielu ludzi. Stale pomagamy podopiecznym kilku fundacji w Warszawie, Łodzi, Rzeszowie i Wrocławiu, czyli w miastach, w których mamy nasze oddziały i fabryki. Cieszymy się, że dzięki naszemu wsparciu poprawi się również komfort pracy pracowników fundacji Dom – mówi Andrzej Maślak, rzecznik prasowy BSH.



To nie pierwszy przykład takiej reakcji BSH na apele internautów. Firma już wcześniej pokazała, jak można dobrze wykorzystywać media społecznościowe do działań CSR. BSH odpowiedziała m.in. na apel o pomoc fundacji Koci Azyl, przekazując jej potrzebny sprzęt i zapewniając wsparcie pracowników oraz wolontariuszy. Producent AGD wsparł również Fundację Rodzin Adopcyjnych, błyskawicznie reagując na wpis Filipa Chajzera.



## Ciesz się wolnym czasem #LikeABosch

Dzięki energooszczędnym suszarkom **ActiveAir** z systemem **AutoClean**, Twoje ubrania, ręczniki i pościel będą mięciutkie i bez konieczności prasowania! [www.bosch-home.pl](http://www.bosch-home.pl)

Suche już w 40 minut!





## Hisense

### Planuje wejście na rynek klimatyzacji samochodowej

Firma Hisense Home Appliances ogłosiła na początku marca, że planuje przejąć 83,6 mln akcji firmy Sanden za łączną kwotę prawie 167 mln euro, co stanowi około 75 proc. i spowoduje, że Hisense zostanie większością akcjonariuszem. Tym samym firma chce wspólnie rozwijać rynek klimatyzacji samochodowej.

Założona w 1943 r. japońska firma Sanden jest notowana na giełdzie w Tokio. W roku podatkowym 2019 osiągnęła przychody ze sprzedaży w wysokości 1,58 mld euro. Jest czołowym na świecie producentem i dostawcą samochodowych sprężarek do układów klimatyzacji. Sprężarki elektryczne nowej generacji, zintegrowane systemy zarządzania temperaturą i produkty klimatyzacji samochodowej opracowane przez firmę Sanden są stosowane w pojazdach elektrycznych nowej generacji.

Ogłoszenie przejęcia większościowego pakietu akcji przez Hisense Home Appliances to doskonały dowód na to, że nowa technika kli-



matyzacji z pompą ciepła do pojazdów elektrycznych i technika szybkiego ładowania akumulatorów

rowo szybko zyskują na popularności. Hisense od wielu lat umacnia swoją obecność w branży „inteligentnych” urządzeń gospodarstwa domowego i ma rozbudowany system dostawców globalnych oraz większą siłę przetargową w zakresie zakupów, a także odpowiednie zasoby produkcyjne. Hisense dzięki firmie Sanden chce rozpocząć ekspansję w branży klimatyzacji samochodowej (w tym sprężarek), a także poprawić rentowność japońskiego producenta przez dzielenie się rozwiązaniami technicznymi, łańcuchami dostaw czy zasobami. Sanden nadal będzie notowany na giełdzie w Tokio. Hisense Home Appliances został wybrany przez tego producenta spośród 25 potencjalnych inwestorów. Firma będzie współpracować z Hisense m.in. w celu opracowania nowego, zintegrowanego systemu zarządzania ciepłem w pojazdach elektrycznych i „inteligentnego” sterowania klimatyzacją.

## Bitdefender

### Internet rzeczy: uwaga na dziurawe systemy operacyjne

W domach pojawiają się „inteligentne” telewizory, głośniki, a nawet lodówki. Niestety, tylko nieliczni użytkownicy pamiętają o odpowiednim zabezpieczeniu tych urządzeń.

Badania telemetryczne przeprowadzane przez Bitdefender pozwalają łatwiej zrozumieć, w jaki sposób funkcjonują „inteligentne” domy. Bardzo często domownicy korzystają z mieszanki rozwiązań technicznych pochodzących od różnych dostawców. Stosunkowo rzadko można spotkać jednolite

rozwiązania pracujące pod kontrolą tego samego systemu operacyjnego. Duża konkurencja na rynku IoT prowadzi do dynamicznego rozwoju tego segmentu, a tym samym większej dostępności i jakości produktów. Drugą stroną medalu jest postępująca fragmentacja rynku. W związku z tym jest wiele systemów operacyjnych i zastrzeżonych rozwiązań, niekompatybilnych ze sobą. Co gorsza, systemy bezpieczeństwa IT oferowane przez producentów często mają problemy z prawidłową współpracą ze sprzętem IoT. Wiele osób wychodzi z założenia, że nie mieszka w „inteligentnym” domu i kwestie związane z odpowiednim zabezpieczeniem sprzętu ich nie dotyczą. Wprawdzie futurystyczny obraz domu, który rozmawia z mieszkańcami, jest dość od-

ległą perspektywą, ale już wsparcie ze strony asystenta głosowego staje się dość powszechnym zjawiskiem. Poza tym w mieszkaniach pracuje wiele „inteligentnych” urządzeń, które wchodzi w interakcję z użytkownikami. Jednak wszelkie te udogodnienia i urządzenia wiążą się z kompromisem w zakresie bezpieczeństwa. Według danych zebranych przez systemy telemetryczne Bitdefendera urządzenia z autorskimi zamkniętymi systemami operacyjnymi obsługują 34 proc. „inteligentnych” sprzętów pracujących w domach. Co ważne, odpowiadają one za 96 proc. wszystkich wykrytych luk w zabezpieczeniach. To niepokojąca statystyka, która prawdopodobnie nie ulegnie zmianie w najbliższym czasie. Warto dodać, że najpopularniejszym systemem operacyjnym w domach jest iOS, z 37 proc. udziału w rynku. Jednak w wypadku tego systemu luki w systemie operacyjnym są bardzo rzadkim zjawiskiem – na poziomie 0,7 proc. Jeszcze lepszymi wynikami mogą pochwalić się urządzenia kontrolowane przez Androida i Windowsa – odpowiednio 0,6 oraz 0,5 proc.



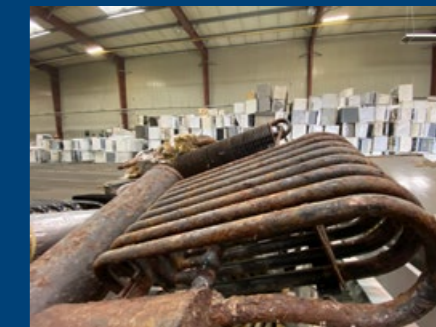
## REMONDIS Electrorecycling

### Milion przetworzonych lodówek

REMONDIS Electrorecycling jest na polskim rynku jednym z wiodących zakładów w branży recyklingu elektroodpadów oraz zużytych baterii i akumulatorów. W zakładzie przetwarzania w Błoniu na profesjonalnej linii w kontrolowany sposób przetwarzane są zużyte lodówki, które z uwagi na zawartość substancji zubożających atmosferę, zaliczane są do odpadów niebezpiecznych.

W ostatnim czasie firma REMONDIS Electrorecycling za pośrednictwem portalu społecznościowego Facebook poinformowała, że w ciągu ostatnich 5 lat w zakładzie przetwarzania w Błoniu przerobiono około 1 000 000 lodówek. Tę wyjątkową informację przekazał Tomasz Soltys, dyrektor finansowy firmy REMONDIS Electrorecycling: Milion lodówek ustawionych jedna obok drugiej daje razem 1500 km, czyli dokładnie tyle ile wynosi odległość z naszego zakładu w Błoniu do centrali spółki w Lunen. Prawidłowy recykling zużytych lodówek jest niezwykle istotny. Przede wszystkim z uwagi na to, że takie urządzenia zawierają czynniki chłodnicze, mające szkodliwy wpływ na środowisko, a w szczególności na atmosferę.

– Do naszego zakładu cały czas trafiają urządzenia zawierające freony. Niekontrolowane uwolnienie takiego czynnika powoduje ogromne szkody w środowisku i wpływa na zubożenie warstwy ozonowej. Od połowy lat 90. czynnik ten został zastąpiony mniej szkodliwym cyklopentanem, który jednak również musi zostać usunięty z urządzeń i właści-



wie zagospodarowany. Nasza instalacja jest przystosowana do recyklingu także urządzeń chłodniczych zawierających cyklopentan – powiedział Erwin Skarzyński, kierownik zakładu przetwarzania REMONDIS Electrorecycling w Błoniu. Recykling urządzeń chłodniczych to także możliwość odzyskania cennych surowców wtórnych, takich jak złom stalowy, aluminium lub miedź. Trafiają one następnie do hut, gdzie są przetapiane i służą do produkcji nowych wyrobów. W zakładach przetwarzania REMONDIS Electrorecycling w Polsce od początku działalności recyklingowi poddane zostało już blisko 300 tys. ton zużytego sprzętu.

## Samsung

### Wygodny zwrot

Trwa promocja firmy Samsung, dzięki której kupując wybraną pralkę lub pralkosuszkę AI Control, nie tylko zyskamy niezastąpioną pomoc, ale także możemy otrzymać zwrot na konto od 200 do nawet 500 zł. Wartość zwrotu zależy od modelu zakupionego urządzenia.



Pralka to jeden z podstawowych sprzętów domowych, z jakich korzystamy na co dzień. Przy wyborze tego typu urządzenia warto zwrócić uwagę, aby było ono wyposażone w nowoczesne rozwiązania techniczne, które sprawią, że pranie będzie przebiegało szybciej i wygodniej, a ubrania zyskają higieniczną czystość. Wybierając pralkę lub pralkosuszkę Samsung AI Control, można skorzystać ze wspomnianej promocji. Wystarczy dokonać zakupu objętego

nią urządzenia (jednego z niemal 30 modeli), a następnie wypełnić formularz rejestracyjny dostępny na stronie internetowej [www.pralki.samsung.pl](http://www.pralki.samsung.pl) (do 21 dni od dokonania transakcji, ale nie później niż do 21 czerwca 2021 r.) oraz napisać opinię o zakupionym produkcie (min. 400 znaków). Do rejestracji niezbędne są: skan dowodu zakupu, numer seryjny i zdjęcie tabliczki znamionowej rejestrowanego urządzenia. Numer seryjny znajduje się na tabliczce znamionowej zlokalizowanej w lewym górnym rogu z tyłu urządzenia. Jest on także widoczny we wnętrzu po otwarciu drzwiczek. Kwota zwrotu, odpowiednia do zakupionego sprzętu, zostanie przekazana po pozytywnej weryfikacji zgłoszenia na konto bankowe podane w formularzu rejestracyjnym (najpóźniej do 16 sierpnia 2021 r.). Do rejestracji wymagane jest posiadanie konta Samsung Account. Akcja promocyjna trwa do 31 maja 2021 r. lub do wyczerpania puli przeznaczonej na zwroty. Szczegółowe warunki promocji (w tym lista modeli biorących udział w promocji), dostępne są w regulaminie na stronie [www.aicontrol.samsung.pl](http://www.aicontrol.samsung.pl).





# Innowacyjne urządzenia

## i nieustanny rozwój



Rozmowa z **Zofią Korecką-Rejczak**,  
Dyrektor Zarządzającą w firmie Miele sp. z o.o.

**Redakcja: Miele za sprawą wielu innowacji i bezkompromisowego podejścia do jakości przez ponad 120 lat funkcjonowania wypracowała sobie miano marki, którą wielu znawców rynku i użytkowników uznaje za najlepszą i najtrwalszą. Jakie inne przymioty dodałaby Pani do tego opisu?**

**Zofia Korecka-Rejczak:** W Miele mówimy o kilku filarach naszej marki, a są to m.in. fascynująca technologia, wyrafinowany design czy perfekcyjne rezultaty, jakie gwarantują nasze urządzenia. Filozofia założycieli firmy, do dzisiaj przyświecająca wszystkim odpowiedzialnym za R&D czy produkcję, to „immer besser”, co w wolnym tłumaczeniu brzmi „nieustająco lepiej”. I tylko takie produkty mamy w naszym portfolio – nieustająco doskonale, niezawodne, spełniające najwyższe normy jakości. W ostatnich dekadach znaczenia nabrali aspekt zrównoważonego rozwoju, w którym mamy niepodważalne osiągnięcia, wielokrotnie nagradzane zarówno w Niemczech – ojczyźnie Miele, a także na forum międzynarodowym.

**Jedną z głośniejszych premier Miele na polskim i światowym rynku AGD były modele z niezwykle innowacyjnej Generacji 7000. Jak linia ta została u nas przyjęta?**

Dzisiaj ze spokojem mogę odpowiedzieć, że znakomicie. Oczywiście, wprowadzenie tak szerokiej gamy urządzeń (ponad 300 – przyp. red.) do szerokiej sieci dystrybucji to ogromne i czasochłonne przedsięwzięcie. Po ponad 1,5 roku doświadczeń z tą nową generacją urządzeń kuchennych wiemy, że konsumenci doceniają ją za design, bogactwo nowych funkcji, a przede wszystkim za nowy poziom doświadczeń podczas gotowania. I mam tu na myśli zarówno gotowanie jako proces, ale także efekt końcowy – doskonałość kulinarną. Użytkownik Generacji 7000 ma do dyspozycji wiele niespotykanych w innych markach możliwości. Wspomnę o kilku. Jako jedyni oferujemy piekarnik, w którym jednocześnie jest piroliza i kamera HD, dzięki której postępy pieczenia możemy śledzić z domowego ogródka przez aplikację. Kolejnymi wartymi uwagi urządzeniami są DGC – połączenie konwen-

cjonalnego piekarnika z naszym legendarnym już urządzeniem do gotowania na parze czy pierwsza na świecie autonomiczna zmywarka do naczyń.

**Jakie nowe, funkcjonalne urządzenia Miele planuje wprowadzić na naszym rynku w tym roku?**

Nie wszystko mogę zdradzić, ale nasze design center pracuje pełną parą! W tym roku wprowadzamy nową gamę chłodnictwa K 7000, a w niej m.in. takie rozwiązania, jak Perfect-Fresh Active, czyli aktywna mgiełka, która pozwala zachować świeżość owoców czy warzyw na dłużej. To już za chwilę, bo w czerwcu. Chwilę później można spodziewać się naszego autonomicznego odkurzacza Scout RX3, który ma kamerę HD, udoskonaloną aplikację i właściwości czyszczące. Na uwagę na pewno zasługują także nasze ekspresy wolnostojące CM5 i CM6, w których idealna pianka mleczna może się różnić



*Obecnie w Polsce funkcjonują już cztery innowacyjne showroomsy firmy Miele. Najnowszy otwarto w Poznaniu, a oprócz tego Miele Experience Center znajdują się w Warszawie, Katowicach i Gdańsku.*

**Miele**



z tą od baristy, a dźwięk młynka do kawy jest tak cichy, że nie powinien obudzić niemowlęcia. Jeszcze więcej nowości pojawi się w drugiej połowie roku, ale o nich, z oczywistych względów, będziemy informować nieco później.

**Rośnie też liczba salonów Miele w Polsce. Ostatnio nowy Miele Experience Center powstał w Poznaniu, a największy salon w Polsce otwarto w Warszawie – w centrum handlowym Plac Unii. Co wyróżnia Miele Experience Center na tle showroomów innych marek ze świata AGD?**

Rzeczywiście, trudno nas zatrzymać. Rozwój sieci własnych salonów nabrał ogromnego tempa – mamy już cztery Miele Experience Center w Polsce. W każdym z nich proponujemy klientom „jazdę próbną” naszych urządzeń. Prowadzimy warsztaty z pralnictwa, z prasowania, pop-upy kulinarne z doskonałymi szefami kuchni, czy też indywidualne spotkania kulinarne z klientami. Podczas nich szef kuchni uczy naszych gości, jak wykorzystywać bogate możliwości naszych urządzeń. A to niejednokrotnie są wielogodzinne warsztaty, bo jest o czym mówić i czego uczyć. Często podaję przykład naszych ekspresów do zabudowy – wydawałoby się, że to jeden z prostszych produktów. Ale nie w Miele. O naszym ekspresie można opowiadać godzinami – oczywiście, degustując różne rodzaje kawy – a to o pojemnikach na trzy różne ziarna kawy, a to o jego cichym trybie, a to o czujniku wykrywającym filiżankę po to, aby ją idealnie napęcznieć mleczną pianką, czy o trybie „party” idealnym na wizytę gości. Mamy nadzwyczaj zaawansowane produkty, a nasze salony są doceniane za możliwość używania ich przed zakupem, a nie tylko obejrzenia.

**Obecne czasy i presja na jak najniższą cenę sprzętu wymagają u wielu producentów znacznego ograniczenia kosztów, redukcji nakładów na sferę jakościową czy badawczą. Jak Miele radzi sobie z tym problemem?**

Miele nie idzie na żadne kompromisy jakościowe, jednocześnie nieustająco zwiększa kwotę inwestycji, przede wszystkim na R&D, moce produkcyjne – tu przykładem jest nowa fabryka



w Ksawerowie, czy na akwizycję ciekawych start-upów (np. Agrilution czy Oskar Wilde Grillers). Jesteśmy pionierem technologicznym i nie zamierzamy tego tytułu nikomu oddawać. Wprowadziliśmy np. Smart Food ID – pierwsze na świecie oprogramowanie piekarnika, które rozpoznaje potrawy i automatycznie dobiera optymalne parametry pieczenia. Mamy też rewolucyjny Dialog Oven, w którym popisowym danie jest ryba pieczona w bryle lodu! Kolejne innowacje to automatyczne systemy dozowania: TwinDos w pralkach i AutoDos w zmywarkach. Dzięki nim zużywamy tylko tyle detergentów, ile jest niezbędne dla danej porcji prania czy zmywania. To wszystko dzieje się dzięki nieustannemu dążeniu, aby być „immer besser”, a także dzięki dużym inwestycjom. Jeśli natomiast chodzi o jakość naszych produktów, to proszę zwrócić uwagę choćby na to, ile ważą nasze urządzenia. Dla przykładu pralki potrafią być dwa razy cięższe niż u konkurencji (nawet do 100 kg). Dlaczego? Po prostu używamy więcej naturalnych i podlegających odzyskowi materiałów: stali, aluminium, szkła, redukując zużycie plastiku do niezbędnego minimum. Są to jednocześnie materiały trwalsze, które dają urządzeniom ponadprzeciętną żywotność.

**A jak ocenia Pani sam model rynku, na którym przyszło nam obecnie funkcjonować? Czy polityka niskiej ceny ma sens? Czy warto może jednak postawić na inne atrybuty?**

Myszę, że nie ma ani jednej kategorii wśród „consumer goods”, w której dany producent czy dystrybutor mógłby zapomnieć o konkurencji cenowej i nie starać się zaoferować niższej ceny niż jego największy rywal. Tak jest w branży obuwniczej, wydawniczej, budowlanej, a także na rynku AGD. Ale zawsze jest miejsce dla marek, które oferują znacznie więcej niż produkty masowe, choć ich cena jest wyższa. Miele konkuruje przede wszystkim w obszarze doświadczeń, w funkcjonalności, w rezultatach, jakie oferują nasze urządzenia,



*Generacja 7000 to innowacyjne modele, m.in. piekarniki z Wi-Fi i kamerą, urządzenia do gotowania na parze, czy też pierwsza na świecie autonomiczna zmywarka.*

w ich żywotności czy minimalizowaniu wpływu urządzeń na środowisko naturalne. Lista naszych przewag jest naprawdę długa i imponująca. A jeśli ekspres do kawy obsługujemy tak intuicyjnie jak smartfon, a upieczone ciasto jest idealnie przyrumienione bez zaglądania do piekarnika co trzy minuty, to konsument jest gotów więcej za ten komfort użytkowania zapłacić. To z jednej strony daje nam komfort niewalczania codziennie o obniżenie ceny, a z drugiej – dużo trudniejsze zadanie, bo wymaga ciągłego wprowadzania innowacji istotnych dla konsumenta. Ścigamy się ze standardem, który sami wyznaczamy.

**Zarządza Pani spółką w Polsce od niedawna. Co zmieniło się w tym czasie w strategii firmy? Z jakich dotychczasowych osiągnięć jest Pani najbardziej dumna i jakie stoją przed Panią najważniejsze wyzwania?**

Chyba łatwiej byłoby mi odpowiedzieć na pytanie, co się nie zmieniło, a przynajmniej odpowiedź byłaby krótsza [śmiech]. Zmieniliśmy już bardzo dużo, zwłaszcza w obszarze dystrybucji, czy to przez partnerów handlowych, czy kanały sprzedaży własnej. Mamy całkowicie nowe, dynamiczne podejście do marketingu i bliskości do naszych konsumentów. Zmienili się zespół na różnych szczeblach organizacji, a przede wszystkim styl, w jakim działamy. Decyzje podejmujemy szybko, łatwo identyfikujemy i rozwijamy szanse rynkowe. Przykładem są choćby nowe salony, o które Pan pytał. Jeśli znajdujemy świetną lokalizację w jednym z kluczowych miast, jesteśmy w stanie otworzyć nowy sklep w bardzo krótkim czasie. Rozwijamy się, a rynek to widzi i docenia – co stwierdzam z wielką dumą po docierających do mnie zwrotnych informacjach. Duma jest największa, jeśli chodzi o zespół, bo to dzięki jego działaniom w roku pandemicznym „urośliśmy” ponad 3 razy szybciej niż rynek. Ale, oczywiście, nie spoczywamy na laurach. Jesteśmy ambitnym zespołem, który codziennie podnosi sobie poprzeczkę.

**Dziękujemy za rozmowę i poświęcony nam czas.**

Rozmawiał Łukasz Sowiński



**Pralki z systemem  
automatycznego  
dozowania**

**Miele**





W pralce standardową metodą aplikacji detergentów jest umieszczenie ich w specjalnej szufladzie lub przegródkach. Jednak praktyczniejszym, wygodniejszym i nowocześniejszym rozwiązaniem jest ich dozowanie za pomocą specjalnych rozwiązań automatycznych i aplikatorów.

**C**o należy zrobić, aby w wypadku pralki wymierzyć właściwą ilość detergentu? Należy zbadać twardość wody i rodzaj zabrudzeń, zważyć masę wsadu i określić rodzaj tkaniny. Dobrze też wziąć pod uwagę specyfikę danej pralki, np. wielkość i geometrię bębna. Wystarczy odrobina zdolności matematycznych i po godzinie dochodzimy do właściwego wyniku. Na szczęście od tego są systemy automatycznego dozowania, które samoczynnie dozują środek piorący w zależności od wszystkich wspomnianych przed chwilą czynników. Jak wykazały badania zachowań związanych z praniem przeprowadzone w wybranych krajach

europejskich przez markę Siemens, ok. 90 procent wszystkich konsumentów źle dozuje detergent. Zgodnie z zasadą „na wszelki wypadek” większość z nich stosuje ich zbyt dużo. Tymczasem takie zachowanie jest zabójcze zarówno dla naszych portfeli (detergenty zbyt szybko się kończą, zaś nadmierna ilość piany to dodatkowe cy-



MIELE WSG663 WCS

kle płukania i większy pobór wody), jak i dla środowiska naturalnego (niepotrzebna eksploatacja zasobów naturalnych). Te problemy rozwiązują innowacyjne systemy automatycznego dozowania detergentów.

Fot. Miele (x3)



„Inteligentne” szuflady i nie tylko

Na rynku dostępne są modele pralek wyposażonych w szuflady „inteligentne”. Znaczą to tyle, co zastosowanie specjalnych konstrukcji szuflad lub systemów pojemników, które uzupełniają się płynnymi środkami piorącymi, a pralka samoczynnie dobiera opty-



AMICA TAW 8143 DCiBTO

malną ilość. Innym rozwiązaniem jest możliwość dozowania środków piorących dzięki pojemnikom napełnionym skoncentrowanym środkami czyszczącym oraz płynem zmiękczającym. Osobne, wyjmowane pojemniki są wówczas montowane na stałe w urządzeniu. W gestii użytkownika jest jedynie raz na jakiś czas uzupełnienie tych pojemników. Na rynku są także modele, które wykorzystują detergenty w postaci gotowych elementów do zamontowania. Nie trzeba wówczas przelewać środków chemicznych do odpowiednich pojemników, wystarczy taki gotowy podzespół umieścić w specjalnym obszarze w urządzeniu. Kiedy detergent skończy się, wystarczy wymienić pojemnik na nowy.



BOSCH WAVH8K91PL

W pralkach firmy Miele dostępny jest system automatycznego dozowania TwinDos. Jest to rozwiązanie dwufazowe. Wpływa nie tylko na skuteczność prania, ale także na ekonomiczną pracę samego urządzenia.

Pranie z i-DOS w 4D z pralką marki Bosch



Zaawansowane technicznie pralki z systemem automatycznego dozowania znajdziemy w ofercie marki Bosch. Przykładem innowacyjnego modelu jest WAX32KH2BY – energooszczędna pralka wyróżniająca się 10-kilogramowym załadunkiem. Oprócz systemu dozowania i-DOS urządzenie obsługuje platformę Home Connect oraz 4D Wash System. Rozwiązania te wpływają na komfort i dużą wydajność prania.

i-DOS wykorzystuje sensory, które badają, m.in. jaka jest wielkość załadunku, jaki rodzaj tkanin znajduje się w bębnie i jaki jest ich poziom zabrudzenia. Uwzględniają przy tym twardość wody oraz stężenie środka piorącego. Dzięki temu pralka „wie”, jaka ilość detergentu jest potrzebna do danego cyklu prania, i dobiera ją automatycznie – z dokładnością do 1 ml. Przydatna jest też opcja automatycznego odplamiania, którą moż-

Fot. Bosch (x2)

na włączyć w standardowych programach, wybierając jeden z 16 rodzajów uporczywych plam. Dzięki systemowi 4D Wash zarówno woda, jak i detergent wykorzystywane są do maksimum. Przynosi to perfekcyjne efekty w krótkim czasie, nawet przy pełnym załadunku. Jak to działa? W trakcie cyklu, gdy bęben zaczyna się obracać, w pralce tworzy się pewnego rodzaju „tunel piorący”. Wokół niego na skutek siły odśrodkowej formują się ubrania. Do wewnątrz wtryskiwana jest woda wraz z detergentem. Powoduje to wytworzenie aktywnej mieszanki piorącej, którą ubrania łatwo wchłaniają. Jej równomierne rozprzodzenie sprawia, że pranie staje się znacznie efektywniejsze. W przypadku uporczywych plam i bardzo zabrudzonej odzieży można skorzystać z funkcji Intensive Plus. Dodatkowe 30 minut prania pozwala



osiągać idealne rezultaty, nawet jeśli bęben jest w wypełniony do maksimum. Dostępna jest też opcja SpeedPerfect, dzięki której większość programów może działać szybciej. Rozwiązanie to pozwala skrócić czas prania nawet o 65 proc. Kompatybilność pralki z platformą Home Connect umożliwia wygodne sterowanie urządzeniem i kontrolowanie parametrów pracy pralki za pomocą smartfona lub tabletu.

Używamy odpowiedniego detergentu

Jednym z najważniejszych elementów skutecznego prania, również z wykorzystaniem systemów automatycznego dozowania, jest odpowiedni detergent, usuwający plamę z ubrań. W jego składzie, oprócz wielu związków chemicznych, najważniejszym elementem jest substancja powierzchniowo czynna, która usuwa wszelkie cząstki brudu. Na rynku dostępne są różne formy środków chemicznych z aktywnymi enzyma-



Fot. Samsung

mi – od proszków po detergenty w płynie czy kapsułkach. Są one również podzielone ze względu na kolorystykę odzieży, w tym do prania tkanin białych i kolorowych. Jeśli plama jest trudna do usunięcia, zaleca się naniesienie na tkaninę środek odplamiający albo wybielacz (do odzieży białej). Oprócz środków chemicznych należy stosować także płyny do zmiękczenia, które używane są w ostatniej fazie płukania. Przyjmuje się, że kiedy użytkownik użył mniej detergentu do prania, temperatura, czas oraz oddziaływanie mechaniczne powinny zostać zwiększone. Na szczęście systemy automatycznego dozowania detergentu zapewniają odpowiednie zużycie detergentu, dostosowane do wybranego programu prania. Zwalnia to użytkownika od odmierzania odpowiedniej ilości płynu do prania czy płukania przed rozpoczęciem cyklu prania.

System automatycznego dozowania w połączeniu z intuicyjnym i wygodnym w obsłudze panelem sterowania mogą zapewnić komfort codziennego prania.



SAMSUNG WW80T634DLH

Kapsułki i płyny

W pralkach marki Miele stosowane są rozwiązania takie jak CapDosing czy TwinDos. Pierwsze wykorzystuje specjalne kapsułki, które wystarczy umieścić w komorze na płyn zmiękczający. Urządzenie automatycznie dozuje ich zawartość w momencie optymalnym dla procesu prania. Użytkownik ma do wyboru kilka różnych rodzajów środków piorących, dostosowanych do rodzaju odzieży. Dostęp-



SIEMENS WM14US6EPL

ne są również kapsułki Booster (na uporczywe plamy). Z kolei system automatycznego dozowania płynu do prania TwinDos to rozwiązanie nie tylko praktyczne, ale przede wszystkim gwarantujące czyste pranie dzięki dwóm zbiornikom: UltraPhase 1 i UltraPhase 2, z których pobierane są detergenty w ilości optymalnej dla odpowiedniej fazy prania.





Fot. Miele

W pralkach Miele dostępna jest funkcja CapDosing. Dzięki niej środki piorące można łatwo i wygodnie dozować przy pomocy specjalnych kapsułek. Wystarczy je umieścić w komorze na płyn zmiękczający.

### Oszczędność detergentu i wody

Woda staje się coraz cenniejsza. Nie każdy zdaje sobie sprawę, że AGD może zaoszczędzić tysiące litrów

wody rocznie. Na problem zużycia wody zwraca uwagę m.in. Bosch. Producent ten od lat wykorzystuje rozwiązania energo- i wodooszczędne w urządzeniach gospodarstwa domowego. Stara się optymalizować programy i wdrażać do swoich produktów innowacyjne rozwiązania, tak by służyły nie tylko człowiekowi, ale były przyjazne dla środowiska. Co warto podkreślić, ok. 40 proc. zgłoszeń patentowych Boscha wiąże się właśnie z zasobami naturalnymi. Zdaniem firmy Bosch wodę można oszczędzać wybierając odpowiednie urządzenia AGD, wykorzystujące innowacyjne rozwiązania techniczne, jak np. i-DOS, które oferuje w wybranych modelach pra-

lek. Rozwiązanie to dostępne jest również w pralkach marki Siemens, która należy do tej samej grupy produkcyjnej, czyli BSH Sprzęt Gospodarstwa Domowego Sp. z o.o. Dzięki pracy sensorów i-DOS skutecznie przyczynia się do oszczędności wody. Odpowiada za dozowanie detergentu (z dokładnością do 1 ml) na podstawie analizy wielu czynników: wielkości prania (załadunku), rodzaju tkanin umieszczonych w bębnie oraz stopnia ich zabrudzenia. Uwzględniana jest przy tym twardość wody oraz stężenie środka piorącego. Dzięki temu pralka nie musi uruchamiać dodatkowych płukań,



SIEMENS WM14UPHEPL

a tak dzieje się za każdym razem, gdy wlejemy za dużo płynu do prania. Pozwala to zaoszczędzić nawet ponad 7 tys. litrów wody rocznie. Do ściągów trafia też znacznie mniej środków chemicznych. Innym przydatnym rozwiązaniem proponowanym przez Boscha jest ActiveOxygen Refresh, czyli pro-

ku? Rozwiązaniem jest OptiCup czyli dozownik, do którego wlewa się płyn lub wysypuje proszek do prania. Jego kształt został specjalnie zaprojektowany, aby efektywnie wykorzystywać środek piorący bez ryzyka zniszczenia tkanin. OptiCup z detergentem wrzucamy do bębna i gotowe. Najnowsze modele pralek Amica wykorzystują bardziej zaawansowaną wersję wspomnianego systemu – OptiDose Pro. Pralka w niego wyposażona zamiast tradycyjnej szuflady ma dwa oddzielne, niezależne zbiorniki – na płynny detergent oraz na płyn do płukania. Nowe rozwiązanie nie wymaga stosowania wspomnianego dozownika OptiCup. W pralkach z systemem OptiDose zbiornik na detergenty ma pojemność 800 ml, a na płyn do płukania 400 ml.

OptiDose, który dostępny jest m.in. w modelu DAW8143DSiBTO o 8-kilogramowym załadunku. Dzięki rozwiązaniu OptiDose wystarczy wlać detergenty w odpowiednie dozowniki i nie trzeba martwić się o to, kiedy i ile detergentu dodać w trakcie prania. Chodzi przede wszystkim o dobór właściwej ilości do poszczególnych programów. OptiDose nie tylko pozwala na zaoszczędzenie czasu, ale także zmniejsza koszty prania, ponieważ precyzyjnie dostosowuje porcję płynu do bieżącego cyklu. Dodatkowo rozwiązanie to jest również przyjazne dla środowiska i naszego portfela, ponieważ zapobiega dozowaniu detergentów w nadmiarze. System OptiDose zwiększa komfort i wygodę użytkownika pralki. Ale co z praniem, które wymaga innego detergentu w płynie lub prosz-

### Optymalne dozowanie z pralkami Amica



Fot. Amica

Rozwiązanie optymalizujące dozowanie detergentów podczas prania opracowała również firma Amica. Mamy tutaj na myśli system



Fot. Bosch (x3)

gram, który jest w stanie odświeżyć garderobę nawet bez prania, czyli bez używania proszku i wody.

### Ładowność urządzenia

Modele wykorzystujące systemy automatycznego dozowania pod względem tego parametru nie różnią się od standardowych modeli wyposażonych w klasyczną szufladę na detergenty. Ładowność określa maksymalną wielkość wsadu prania, jaką deklaruje producent dla danego modelu. Często nazywana jest także pojemnością znamionową bębna lub maksymalnym załadunkiem prania. Podawana jest na etykiecie efektywności energetycznej i wyrażana w kilogramach. Ładowność pralki jest nierozdzielnie związana z jej gabarytami. Jaką pralkę kupić ze względu na wymiary?

W wypadku modeli tzw. standardowych wymiar wysokości zamyka się w przedziale 82–85 cm. Urządzenia te dostosowane są m.in. do wysokości blatu, ale nie należy ich zabudowywać. Szerokość standardowe-



MIELE WVG660 WCS

go modelu to zazwyczaj ok. 60 cm, a głębokość wynosi od 51 do 60 cm (należy tutaj pamiętać o kilkucentymetrowej tolerancji przy ustawianiu sprzętu w miejscu docelowym). W praktyce maksymalny załadunek bębna w modelu standardowym ładowanym od frontu może wynosić od 6 do nawet 14 kg. Duża pojemność bębna pralki pozwala pracować rzadziej. Dzięki temu oszczędzamy wodę i energię elektryczną, a tym samym nasze pieniądze i czas. Pojemność bębna nie powinna być jednak głównym determinantem przy wyborze sprzętu. Wszystko powinno zależeć od aktualnych potrzeb użytkownika, a także liczby domowników korzystających z urządzenia.

### Kontrola wsadu

System automatycznego dozowania detergentu może być wspomagany różnymi systema-



BOSCH WAU28PSOPL

mi kontroli wsadu, które w zależności od producenta używają do tego różnych komponentów, jednak ich zasada działania jest wszędzie podobna. Pralka automatycznie rozpoznaje ciężar pranej bielizny za pomocą zastosowanego pod bębniem czujnika ciężaru (masy). Dzięki niemu urządzenie automatycznie dostosowuje program prania do rzeczywistej masy, tj. ilości ubrań w pralce. System ten należy do rozwiązań proekologicznych w pralnictwie, ponieważ zapewnia oszczędność wody i energii elektrycznej.

W sprzęcie marek Bosch, Siemens i Gaggeneau dostępna jest funkcja automatycznego dozowania i-DOS. Rozwiązanie to automatycznie mierzy dokładną ilość detergentu i wody potrzebnych do każdego prania. Raz napełniony zbiornik wystarczy nawet do 20 cykli prania.

### Zdalna obsługa pralki

Dużym ułatwieniem pod względem użytkownika urządzenia w połączeniu z automatycznym dozowaniem jest możliwość zdalnej obsługi sprzętu. Tego typu pralki mają wbudowany moduł Wi-Fi, co pozwala na bezprzewodową, zdalną konfigurację parametrów pracy



AMICA WA2S814BKisVOD

urządzenia. Rozwiązanie to jest szczególnie przydatne dla osób, które żyją w ciągłym biegu lub dla których standardowa regulacja urządzenia byłaby zbyt uciążliwa. Dzięki aplikacjom mobilnym użytkownik wysyła komendy, a pralka je odbiera. Można na odległość wybrać program prania, regulować prędkość wirowania, ustawiać opcje dodatkowe, a nawet monitorować zużycie energii. Wystarczy zainstalować pralkę i sparować ją z lokalną siecią Wi-Fi, a aktywowania lub dezaktywowania pracy urządzenia będzie można dokonywać z poziomu urządzenia mobilnego. Oprócz funkcji zdalnego sterowania, pralki mają możliwość tzw. diagnozy serwisowej, która dzięki aplikacji pozwala kontrolować stan urządzenia i informować o wszelkich błędach i nieprawidłowościach (m.in. za pomocą kodów usterek i stosowanych komentarzy). Takie rozwiązanie daje konsumentom możliwość szybkiego rozpoznania błędów lub awarii, nawet bez konieczności przyjazdu serwisanta.

Tego typu rozwiązania oferują m.in. tacy producenci jak Siemens i Bosch (Home Connect), Samsung (Smart-





Wybrane modele pralek firmy Amica wykorzystują system OptiDose. Napełnienie zbiorników na detergenty do pełna wystarcza na ok. 20 cykli prania. Zbiornik na płyn do prania ma pojemność 0,6 l, a na płyn do płukania 1 l. W najnowszych pralkach Amica dostępny jest system OptiDose Pro. W urządzeniach z tym rozwiązaniem pojemnik na detergent ma 0,8 l, a na płyn zmiękczający 0,4 l.

Things) czy Miele (Miele@home). Home Connect to platforma, dzięki której cały dom może stać się nowoczesny, bezpieczny i łatwy w zarządzaniu. Wykorzystuje aplikację z intuicyjnym interfejsem, dzięki któremu w łatwy sposób aktywujemy wybrane przez nas urządzenie. Oprócz zdalnego zarządzania interfejsem

urządzenia, włączania i wyłączania go czy regulowania parametrów aplikacja ta to także potężna wirtualna baza przepisów kulinarnych. Home Connect jest kompatybilna nie tylko z pralkami czy suszarkami, ale m.in. również z piekarnikami i zmywarkami. Podobnie z rozwiązaniem SmartThings firmy Samsung. Za pomocą jednej aplikacji jesteśmy w stanie nie tylko ustawić pożądaną program w pralce, ale wręcz kontrolować rozmaite ustawienia i parametry pracy pralek, a także m.in. telewizorów, klimatyzatorów, robotów sprzątających, chłodziarek, aparatów fotograficznych czy nawet gniazdka elektrycznego. Dzięki SmartThings na ekranie telewizora mogą wyświetlać się po-



wiadomienia, np. o zakończonym cyklu prania (w wypadku pralek) czy pieczenia potrawy (w wypadku piekarników). Również wspomniane już Miele@home łączy w sieć „inteligentne” urządzenia domowe i rewolucjonizuje sposób ich obsługi, czyniąc go jeszcze bardziej wygodnym i komfortowym. Za pomocą aplikacji Miele@mobile będąc nawet w drodze możemy



**MIELE WEG675 WCS**



Komfort nawet codziennego prania może zapewnić „duet” składający się z pralki obsługującej system automatycznego dozowania i suszarki bębnowej, która może być ustawiona na pralce przy wykorzystaniu specjalnego łącznika. Tego typu zestaw oszczędza nie tylko nasz czas, ale także miejsce w domu czy mieszkaniu.



**BOSCH WAX32KH2BY**

### Innowacyjne dozowanie w pralkach Miele



W najnowszej linii urządzeń ModernLife firmy Miele znajdziemy innowacyjną pralkę WSD 663 WCS, która została opracowana z myślą o osobach żyjących nowoczesnie, a także chcących poprawić jakość życia i korzystających na co dzień z rozwiązań cyfrowych. W urządzeniu zastosowano dwufazowy system automatycznego dozowania TwinDos, który pozwala zaoszczędzić nawet do 30 proc. środka piorącego w porównaniu z konwencjonalnymi rozwiązaniami. Na uwagę zasługują także bęben SoftCare oraz silnik ProfiEco, który pracuje cicho, a do tego jest energooszczędny i trwały. W modelu WSD 663 WCS nie zabrakło również obsługi dozowania CapDosing (wykorzystującego specjalne kapsułki) oraz intuicyjnego sterowania DirectSensor. Pralka ma również funkcję prasowania wstępnego – pranie jest wygładzane na zakończenie cyklu pracy urządzenia, co znacznie ułatwia późniejsze prasowanie ubrań.

Fot. Miele

upewnić się, czy w domu wszystko jest w porządku i sprawdzić np. jak długo pralka będzie jeszcze prac?

### Skuteczna praca pralki

Istotnym czynnikiem w procesie prania odzieży jest nie tylko odpowiednie dozowanie detergentu, ale także sama mechanika prania, niezależna od użytkownika, a od konstrukcji samego sprzętu. To ona odpowiada efektywności działania samej pralki. Ruchy bębna i ocieranie się tkaniny o niego są podstawą sprawnego funkcjonowania urządzenia. Mechanikę i tarcie może wspomóc specjalna struktura bębna, opcje dodatkowe zraszające lub rozpraszające parę, bąbelki lub wodę z detergentem, rewersowe lub indywidualne ruchy bębna, a także prędkość jego pracy. W najbardziej zaawansowanych formach perforację bębna upodabnia się do struktury plastra miodu, diamentu lub kropli wody. Co więcej, im lepszy i bardziej przemyślany bęben, tym większa efektywność i mniejsze zużycie, a więc zniszczenie tkanin.

Na mechanikę prania wpływ mają także komponenty użyte do produkcji pralki, choćby te związane z wyważeniem pralki, jakością bębna, napędu czy konstrukcją



**GAGGENAU WM260164**

samego wału i jego osi. Dlatego należy zawsze wybierać i polecać należy produkty dobrej jakości.

### Czy warto wybierać model z automatycznym dozowaniem?

Jeśli preferujemy tradycyjne dozowanie detergentów, a po drugie eksperymentujemy często z doбором najlepszego środka (np. raz używamy kapsulek piorących, raz proszku, a raz żelu piorącego), lepiej wybrać urządzenie wyposażone w tradycyjną szufladę. Jeśli zaś wolimy zautomatyzowane dozowanie, połączone z optymalnym odmierzeniem środka piorącego, a nawet z samoczynnym doбором wszystkich parametrów prania – zdecydowanie polecamy modele ze zintegrowanym systemem dozowania.



**MIELE WWR860 WPS**



**AMICA. Pralka WA2C814BKISVOD**

# Funkcjonalna pralka parowa

**Firma Amica, największy polski producent AGD, wprowadziła do oferty nowe pralki ładowane od frontu. Jednym z reprezentantów nowej linii urządzeń jest model WA2C814BKISVOD. Jest to zaawansowana pralka parowa wyposażona w bęben o maksymalnym załadunku do 8 kg.**



rylizacja prania promieniami ultrafioletowymi jest rozwiązaniem niezwykle skutecznym, a przy tym bezpiecznym – promienie UV nie wydostają się na zewnątrz bębna. Specjalna uszczelka ulokowana na otworze bębna pralki WA2C814BKISVOD, wykonana z antybakteryjnego materiału z grupy triazoli, oraz unikatowy system dysz płuczających okno pralki zapewniają skuteczną walkę z gnieźdzącymi się w uszczelkach i na samym oknie pralki bakteriami, osadami i innymi zanieczyszczeniami. Dzięki temu każde pranie jest efektywne i higieniczne, bęben pralki pozostaje czysty, bez ryzyka namnażania się mikroorganizmów, co wpływa także na dłuższą trwałość pralki. Wskaźnik EcoBar – poboru energii elektrycznej oraz wody – umożliwi wygodny odczyt zużycia dla wybranego przez nas programu, co pozwoli dobrać parametry prania zgodnie z preferencjami użytkownika. Ważone zużycie energii dla 100 cykli prania wynosi 55 kWh, a zużycie wody dla programu Eco 40–60 to 48 l/cykl.

Pralka ma m.in. program antyalergiczny (co ważne: idealny dla wszystkich, którzy szczególnie dbają o higienę, w tym dla alergików, rodziców małych dzieci i osób starszych). Nowy model z funkcją pary marki Amica idealnie sprawdzi się więc w trudnych, pandemicznych czasach, kiedy higiena i walka z drobnoustrojami jest kwestią priorytetową.

Urządzenie pracuje w oparciu o innowacyjny bezszczotkowy silnik LogicDrive 3.0, który pozwala na osiągnięcie bardzo dobrej efektywności prania, nawet przy korzystaniu z krótkich programów. Dodatkowo silnik gwarantuje osiągnięcie najwyższej klasy energetycznej, przyczyniając się tym samym do znacznego zmniejszenia zużycia energii, zapewnia dłuższą trwałość sprzętu i cichą pracę. Na uwagę w modelu WA2C814BKISVOD zasługuje ponadto rozwiązanie OptiDose Pro, czyli system automatycznego pobierania płynnego detergentu i płynu do płukania zgodnie z maksymalnym załadunkiem bębna.

Dzięki rozwiązaniu MaxLoad na wyświetlaczu pralki pojawia się informacja o maksymalnej masie załadunku, co pozwala dostosować ilość pranej odzieży do wybranego programu, a tym samym zapewniać optymalne efekty prania.



Wygoda, sterylność, funkcjonalność, praktyczność i oszczędność czasu – pralka z funkcją pary Amica WA2C814BKISVOD wesprze użytkownika w codziennych obowiązkach. Zastosowane w nowej pralce praktyczne funkcje pozwalają uzyskać doskonale zdezynfekowane i niezagniecione ubrania.

Dzięki zastosowanemu rozwiązaniu SteamPower Pro zagniecenia są redukowane, a prasowanie staje się łatwiejsze. Wytwarzana przez specjalny generator para wnika we włókna ubrań i rozluźnia tkaninę, dzięki czemu ubrania są bardzo miękkie i przyjemne w dotyku. Oprócz tego gorąca para działa dezynfekująco – niszczy drobnoustroje, co sprawia, że ubrania są higienicznie czyste.

Nowa pralka z funkcją pary firmy Amica wyposażona jest ponadto w innowacyjne rozwiązanie UV Hygiene Technology, które również pozwala pozbyć się z ubrań 99,99 proc. niebezpiecznych wirusów i 96,2 proc. bakterii. Ste-

**TCL. Chłodziarkozamrażarka RB275GM1110**

## Pojemny dwudrzwiowy model

**Firma TCL nieustannie powiększa asortyment chłodziarkozamrażarek. Jednym z jej najnowszych modeli jest dwudrzwiowy RB275GM1110 z dolną zamrażarką. Zastosowano w nim rozmaite rozwiązania techniczne, które ułatwiają użytkowanie i zapewniają długotrwałe przechowywanie żywności.**

Model RB275GM1110 ma 55 cm szerokości, dzięki czemu łatwo go wpasować praktycznie w każdą aranżację, nawet niewielkiej kuchni. Użytkownik ma ponadto możliwość dopasowania kierunku otwierania drzwi do własnych preferencji i miejsca instalacji urządzenia. Na froncie znajduje się panel dotykowy z cyfrowym wyświetlaczem, co zapewnia wygodę obsługi i precyzyjną regulację parametrów pracy urządzenia bez konieczności otwierania drzwi chłodziarki. Na uwagę zasługuje ponadto eleganckie, matowe wykończenie, na którym nie pozostają nieestetyczne odciski palców. Komora chłodzenia w modelu RB275GM1110 ma 203 l pojemności,



a zamrażalnik 72 l. W chłodziarce, w której zastosowano energooszczędne oświetlenie LED, dostępna jest duża szuflada do przechowywania np. warzyw czy owoców, trzy szklane półki i trzy balkoniki na drzwiach (do wygodnego przechowywania m.in. napojów). W wyposażeniu znajduje się również praktyczny pojemnik na jajka. We wnętrzu chłodziarki można ustawić temperaturę z zakresu od 2 do 8 °C. Lodówka została wyposażona w funkcję Power Cool, która zapewnia szybki powrót do optymalnej temperatury chłodzenia. Zamrażarka to w praktyce trzy szuflady zapewniające wygodne przechowywanie mrozonek. Zakres temperatury pracy komory zamrażania wynosi od -15 do -22 °C, natomiast zdolność zamrażania



modelu RB275GM1110 to 3,5 kg/24 godz. Funkcja Power Freeze umożliwiła szybkie zamrażanie żywności przy utrzymaniu optymalnej temperatury.

**BOSCH. Pralka WAU2856LPL**

## „Inteligentny” model z systemem i-DOS

**W ofercie firmy Bosch dostępna jest zaawansowana technicznie pralka z automatycznym dozowaniem. Pozwala ona uzyskać doskonały efekt pielęgnacji tkanin. Kompatybilność modelu WAU2856LPL z platformą Home Connect umożliwia wygodne sterowanie urządzeniem i kontrolowanie parametrów pracy pralki za pomocą smartfona lub tabletu.**



Kompatybilność z aplikacją mobilną Home Connect zapewnia m.in. dostęp do funkcji Easy Start, która ułatwia dobranie odpowiedniego programu prania. Model WAU2856LPL wykorzystuje unikalny, opatentowany system VarioDrum, dzięki któremu delikatnie i skutecznie pierze tkaniny każdego rodzaju, równomiernie rozprowadzając wodę bez rozciągania, marszczenia lub niszczenia ubrań. W zależności od wybranego programu struktura w kształcie kropli i asymetryczne zabieraki delikatnie obracają pranie do środka, niezależnie od kierunku obrotów. Zapewnia to nie tylko intensywne czyszczenie silniej zabrudzonej odzieży, ale także szybsze i dokładniejsze pranie całego wsadu. Pralka obsługuje system automatycznego dozowania detergentu do prania oraz płynu do zmiękczenia tkanin. I-DOS, bo o nim mowa, wykorzystuje sensory, które badają m.in., jaka jest wielkość załadunku, jaki rodzaj tka-



nin znajduje się w bębnie i jaki jest ich poziom zabrudzenia. Uwzględniają przy tym twardość wody oraz stężenie środka piorącego. Dzięki temu pralka „wie”, jaka ilość detergentu jest potrzebna do danego cyklu prania, i dobiera ją automatycznie – z dokładnością do 1 ml. Dostępna jest też opcja SpeedPerfect, dzięki której większość programów może działać szybciej. Rozwiązanie to pozwala skrócić czas prania nawet o 65 proc. Pralka marki Bosch pracuje w klasie efektywności energetycznej C (wg nowej skali). Zużycie energii wynosi 66 kWh/100 cykli, a zużycie wody na cykl to 44 l. Pralka jest stosunkowo cichym modelem. Wykorzystuje wydajny silnik EcoSilence Drive. Jest on o wiele trwalszy niż zwykle napędy. Świadczy o tym chociażby to, że producent obejmuje ten podzespół aż 10-letnią gwarancją. Poziom hałasu wytwarzanego podczas wirowania wynosi 71 dB.





# Przechowywanie wina i cygar

Chłodziarkozamrażarki to niejedyne urządzenia chłodnicze, które mogą znaleźć swoje zastosowanie w domu. Na rynku dostępne są też produkty przeznaczone dla najbardziej wymagających klientów – koneserów wina, a nawet cygar.

Zainteresowanie prawidłowym przechowywaniem i podawaniem wina zwiększa się, a na rynku pojawia się coraz większa liczba winiarek i producentów oferujących tego typu urządzenia. Wszystko to z korzyścią dla klienta, który może przebierać w ofertach różnych marek i wybrać model, który będzie dopasowany do jego potrzeb. Chłodziarki do wina dużą popularnością cieszą się m.in. we Francji czy Wielkiej Brytanii. Coraz częściej po tego typu sprzęt sięgają również polscy konsumenci. Do wyjątkowych urządzeń, znacznie rzadziej używanych w gospodarstwach domowych, możemy zaliczyć także humidory, czyli modele zapewniające odpowiednie warunki do przechowywania cygar.

## Różnorodne gabaryty winiarek

Jednym z najważniejszych parametrów winiarki jest jej pojemność. Może ona być podawana w litrach, ale najczęściej – ze względów praktycznych – mierzymy ją w prosty sposób, bo podając liczbę butelek, jaką możemy zmieścić w jej wnętrzu.

Na rynku występuje jednak kilka różnych rodzajów butelek. Wśród nich wymienić możemy: reńską, bordeaux, burgundzką, rodańską, alzacką, champagne i inne. Zdecydowanie największą popularnością cieszy się właśnie butelka bordeaux o pojemności 0,75 l, dlatego też stała się ona uniwersalną „jednostką miary”. Butelka ta występuje również w dwóch wersjach: lekkiej oraz ciężkiej. Różnica między nimi to oczywiście masa i większe zagłębienie na dnie butelki ciężkiej (zwykle przeznaczonej do wina z wyższej półki). Pojemność mniejszych modeli to zaledwie kilka czy kilkanaście butelek. Z kolei duże winiarki umożliwiają przechowywanie nawet kilkuset standardowych butelek wina. Pojemność liczona w butelkach jest też ściśle powiązana z gabarytami takiej chłodziarki. Niektóre małe winiarki można z powodzeniem ustawić na kuchennym blacie,



**VESTFROST FZ 410W**

a w trakcie spotkania nawet na stole. Te największe i najpojemniejsze winiarki mają natomiast nawet ok. 2 m wysokości i w domowym wnętrzu zajmują mniej więcej tyle miejsca co standardowa chłodziarkozamrażarka.

## Temperatura pracy

Winiarka może mieć jedną lub więcej różnych stref temperaturowych, co pozwala zapewnić odpowiednie warunki dla różnych rodzajów wina. Niektóre z nich przystosowane są specjalnie do długoterminowego przechowywania. Winiarki jednostrefowe działają na zasadzie chłodzenia grawitacyjnego. Jak wiadomo, chłodne powietrze gromadzi się na dole urządzenia, z kolei ciepłe masy powietrza unoszą się. Wymagające mniejszej temperatury wino białe powinniśmy zatem układać na dole, z kolei czerwone – na górze. Rozwiązanie to przywołuje analogię do tradycyjnych winiarskich piwniczek. W celu zapewnienia optymalnej temperatury dla różnych gatunków wina producen-



**ADLER AD 8075**

Fot. Vestfrost





Fot. Amica



Fot. Miele

*Drewniane półki we wnętrzu winiarki niwelują szkodliwe dla wina wibracje i nadają przy tym urządzeniu elegancki wygląd.*



Fot. Vestfrost

ci zwykle wyposażają winiarki w regulację tego parametru w pewnym zakresie, optymalnym dla rozmaitych trunków. W niektórych urządzeniach może być też możliwość regulacji wilgotności, co pozwala na ustawienie optymalnego poziomu wilgotności powietrza we wnętrzu urządzenia. Za odpowiednią wilgotność mogą również odpowiadać kamienie lawy, które polane wodą utrzymują stały poziom jej stężenia w powietrzu. Z kolei za czystość i nienaganną jakość powietrza odpowiedzialne są nowoczesne systemy filtracji, zastosowane w wielu nowoczesnych urządzeniach.



**MPM MPM-107-CWH-09**

Zaletą winiarek jest ich stosunkowo cicha praca. Głośność – mierzona w decybelach – w wielu modelach nie przekracza 45 dB, a w wypadku niektórych nawet 40 dB, co obrazowo można by porównać do lekkiego szmeru czy też spokojnej rozmowy. Dzięki temu cichą winiarkę możemy też z powodzeniem zainstalować w salonie, gdzie zwykle odpoczywamy, bo dźwięk wytwarzany podczas jej pracy nie powinien być dla nas uciążliwym.



**VESTFROST W45**

liwy. Wszystko jednak zależy tutaj od rodzaju zastosowanego kompresora i wentylatora, jak również gabarytów samego urządzenia.

### Przydatne funkcje i systemy

Oprócz funkcjonalnych rozwiązań należy wspomnieć o praktycznym użytkowaniu winiarek. Oświetlenie w nich zastosowane pozwala optymalnie rozświetlić wnętrze komory i ułatwia znalezienie pożądanej butelki, ale również efektywnie oświetla przechowywaną kolekcję trunków, gdy przeszklone drzwi winiarki są zamknięte. Nadmiar światła i ciepła przyspiesza dojrzewanie wina i może negatywnie wpływać na jego smak i zapach, wytwarzając związki siarki. Producenci coraz częściej stosują oświetlenie LED, które nie tylko minimalizuje koszty eksploatacji, a także jest bezpieczne dla samego wina, ponieważ świecące diody generują znacznie mniej ciepła niż żarówka czy świetlówka.

Funkcjonalne modele mogą być też wyposażone w profesjonalne wyświetlacze (również dotykowe), które dzięki elektronicznemu sterowaniu ułatwiają regulację temperatury i pozostałych parametrów pracy winiarki. Użytkownicy, którzy nie chcą, aby osoby niepożądane regulowały funkcje urządzenia ani też je otwierały, mogą wykorzystać zabezpieczenie przed dziećmi.

W winiarkach często stosowanym rozwiązaniem są drewniane półki, wykonywane z rozmaitych, niekiedy nawet egzotycznych gatunków drzew, które nie tylko efektywnie wy-



**MPM MPM-117-CW-46**

glądają i eksponują kolekcję, ale absorbują wilgoć i szkodliwe dla wina wibracje. Co ważne, producenci w swoich urządzeniach mogą stosować także uchylne półki, które pozwalają na regulację i dopasowanie ich do wielkości butelek. Mogą one być skonstruowane są również tak, aby możliwe było ustawienie na nich stojących butelek (dzięki temu można przechowywać już otwarte butelki). Drzwi w winiarkach są zwykle przeszklone, co pozwala na odpowiednie wyeksponowanie przechowywanej kolekcji

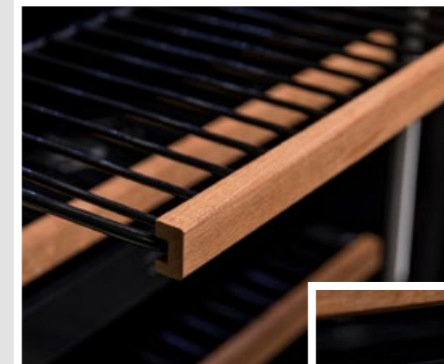


**LIEBHERR ZKES453**

## Winiarka marki Vestfrost – chłodzenie w wyjątkowym stylu

W chłodziarkach do wina, zwłaszcza w modelach wolnostojących, ważne są nie tylko komfort użytkowania i funkcjonalność, ale również wzornictwo i jakość wykonania sprzętu. Firma Vestfrost, doświadczony specjalista w segmencie produkcji chłodziarek do wina, ma w ofercie wyjątkowe modele, które oprócz spełnienia swojej podstawowej funkcji, czyli chłodzenia wina, będą doskonałym elementem wystroju domowego wnętrza. Najlepszym tego dowodem jest wolnostojący model W45, wyposażony w dwie strefy chłodzenia.

Winiarka W45 z serii Function zachwyca swoim designem. Może pomieścić 44 butelki wina o standardowym rozmiarze. Została wyposażona w dwie strefy chłodzenia – w pierwszej można ustawić temperaturę z zakresu od 5 do 10 °C, a w drugiej od 10 do 18 °C. Dzięki temu można w niej przechowywać jednocześnie różne gatunki wina, stwarzając mu optymalne warunki do przechowywania, zachowując doskonały smak i aromat tego szlachetnego trunku. Producent zastosował sterowanie elektroniczne z nowoczesnym wyświetlaczem LCD. Kompresor wykorzystywany w urządzeniu wyposażony został w technikę eliminującą niepożądane drgania i wibracje. Drzwi



winiarki mają możliwość zmiany kierunku otwierania. Zastosowane w nich przyciemniane szło z filtrem UV pozwala chronić wino przed promieniowaniem. Wnętrze urządzenia podświetlane jest energooszczędnymi LED-ami. Metalowe półki z frontami z naturalnego dębu doskonale komponują się z ciemną obudową winiarki, co dodaje urządzeniu elegancji połączonej z nutą tradycji i klasyki. Urządzenie wy-



posażono w filtr z aktywnym węglem pochłaniający zapachy, które mogłyby negatywnie wpłynąć na smak przechowywanego wina. Na zapachy narażone są szczególnie wina korkowane. Producent zaleca regularną wymianę filtra nie rzadziej niż raz do roku. Model W45 ma także system podgrzewania wnętrza chłodziarki. Zapewnia on, że temperatura we wnętrzu urządzenia będzie stabilna nawet wówczas, gdy temperatura otoczenia będzie niższa niż ta wymagana do należytego przechowywania wina. Temperatura otoczenia, w jakiej może pracować urządzenie, nie powinna być niższa niż 5 °C. Wysokość winiarki można dopasować do potrzeb dzięki regulowa-

nym nóżkom (od 82 do 89 cm). Szerokość i głębokość urządzenia wynoszą odpowiednio 59,5 i 57,3 cm. Model W45 jest wyjątkowo cichym urządzeniem. Poziom hałas wytwarzanego podczas pracy nie powinien przekraczać 45 dB.

Fot. Vestfrost (x2)

w razie ich niedomknięcia. Winiarki mogą mieć też możliwość wygodnego montażu drzwi na lewą lub prawą stronę, zależnie od miejsca usytuowania urządzenia i preferencji użytkownika. Takie rozwiązanie przydaje się chociażby podczas przemalowania czy przeprowadzki. Dzięki temu łatwo dostosujemy kierunek otwierania drzwi do nowej aranżacji wnętrza, a nie aranżację wnętrza do tego, z której strony będziemy zmuszeni otwierać winiarkę.

### Humidory – dla miłośników cygar

Jak idealnie dopasować wilgotność powietrza do aktualnego stanu pomieszczenia czy też jak uniknąć nierównego podmuchu powietrza i niestabilnej temperatury? Odpowiedź znają producenci oferujący najbardziej innowacyjne urządzenia do przechowywania cygar, czyli humidory. Te nie tylko potrafią idealnie dopasować

i utrzymać stałą wilgotność na poziomie ok. 70 proc., ale jeśli poziom zmniejsza lub zwiększa się, urządzenie alarmuje o tym użytkownika (ten powinien dolać wody do specjalnego pojemnika wbudowanego w urządzenie). Za monitorowanie wilgotności odpowiadają natomiast czujniki zainstalowane we wnętrzu komory przechowywania. Systemy zastosowane w urządzeniach zapewniają też równomierne rozprowadzanie powietrza i stałą temperaturę. Systemy gablot wykonane ze szlachetnych materiałów pozwalają na komfortowe użytkowanie, zwłaszcza wysuwanie i regulację półek oraz eksponowanie kolekcji. Za to odpowiada także energooszczędne oświetlenie, które rozświetli nie tylko komorę chłodniczą, ale i przechowywane cygara. Humidory, mimo iż nie są zbyt popularne w Polsce, wzbudzają ciekawość klientów. Dostępne są u zaledwie kilku producentów na świecie.

*W ofercie producentów winiarek znajdziemy zarówno kompaktowe modele wolnostojące, jak i wielkogabarytowe urządzenia, które są w stanie pomieścić nie dziesiątki, a nawet setki butelek z winem.*



Fot. Camry



**CAMRY CR 8068**

wina, i wyposażone w filtr UV, który chroni trunkę przed szkodliwym wpływem światła. Dodatkowo urządzenia mogą być również wyposażone w zabezpieczenia antywibracyjne, które chronią wino przed wstrząsami. Może być również dostępne automatyczne otwieranie i zamykanie drzwi



Fot. Miele



## Nowoczesny design

## i praktyczne rozwiązania

W ofercie marki Vestfrost dostępna jest wolnostojąca chłodziarkozamrażarka VR-FB492-2H0P, która zadba nie tylko o bezpieczeństwo przechowywanej żywności, ale także o zdrowie i wygodę użytkowników, a także domowy budżet. Na uwagę zasługuje ponadto minimalistyczny, nowoczesny design urządzenia.



Możliwości techniczne, które skrywają się za drzwiami modelu VR-FB492-2H0P, pozwalają zadbać o utrzymanie przechowywanych produktów świeżych możliwie jak najdłużej. W chłodziarce znajduje się szuflada z regulacją wilgotności, idealna do przechowywania warzyw i owoców. Zastosowany w niej filtr Maxi Fresh redukuje poziom etylenu, który naturalnie uwalniana się z roślin w procesie dojrzewania,



ale negatywnie wpływa na warzywa i owoce, przyspieszając ich starzenie się. Do dyspozycji użytkownika są ponadto cztery praktyczne szklane półki w komorze chłodzenia i kolejne cztery na drzwiach. Jedną z półek chłodziarki jest składana (dzięki teleskopowej konstrukcji vShelf). Pozwala to wygodnie zmieścić w lodówce np. wysoki dzbanek z napojem.

Dostępna jest też tzw. komora zero. Jej zadaniem jest utrzymanie optymalnego poziomu wilgotności oraz temperatury, dzięki czemu możemy znacznie dłużej przechowywać świeże produkty, bez potrzeby zamrażania czy rozmrażania. Doskonale sprawdzi się w wypadku tych artykułów, które psują się szybko, jak mięso czy ryby.

Vestfrost, jako renomowany producent winiarek, doskonale zdaje sobie sprawę z tego, że wino potrzebuje odpowiednich warunków do przechowywania. Chłodziarka została więc wyposażona w specjalne miejsce, które można przeznaczyć właśnie na butelki z winem, jednocześnie nie zajmując dużo cennej przestrzeni wewnątrz urządzenia.



Wnętrze chłodziarki jest podświetlane energooszczędnymi LED-ami, które ulokowano na bokach. Wygodną obsługę zapewnia panel dotykowy Touch Control. Komora zamrażania skrywa trzy praktyczne szuflady. W wyposażeniu znajduje się również podwójna obrotowa kostkarka do lodu Twisted Icematic o wydajności do 384 kostek na dobę. Została ona umieszczona w górnej części zamrażarki, dzięki czemu korzystanie z niej jest bardzo wygodne. Zdolność zamrażania urządzenia to 9 kg/24 h. Lodówka ma 70 cm szerokości, 71,2 cm głębokości i 192 cm wysokości. Pojemność użytkowa chłodziarki wynosi 344 l, a zamrażarki 137 l. Roczne zużycie energii nie powinno przekraczać 287 kWh. Poziom hałasu wytwarzanego podczas pracy urządzenia to 41 dB. W ofercie dostępna jest również inoksova wersja kolorystyczna chłodziarkozamrażarki (model VR-FB492-2H0I).

## Co jest niezbędne w przechowywaniu wina

vestfrost

**Odpowiednie warunki.** Optymalna temperatura dla wina to 8°-18°, wilgotność 60%-85%.

Zapewni je tylko **profesjonalna chłodziarka.**

- Oświetlenie **LED**  
Energooszczędne i wolne od promieni UV.
- Filtr z **aktywnym węglem**  
Gwarantuje idealne czyste powietrze, ważne dla zachowania smaku wina.
- Półki z **naturalnego dębu**  
Drewno pochłania wibracje zakłócające proces dojrzewania wina.
- Przyciemniane szkło z **filtrem UV**  
Chroni wino przed szkodliwymi dla niego promieniami UV.
- Kompresor z technologią **tłumienia drgań**  
Drgania powodują powstawanie osadów, destabilizują smak i harmonię wina.



**WIELOSTREFOWA**  
Chłodziarka do wina

WFG185

vestfrosthoma.eu

V



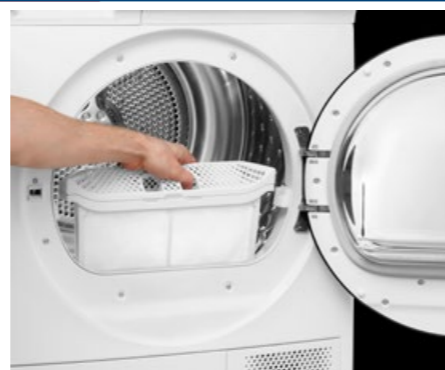
## CONCEPT. Suszarka SP6508

### Oszczędność czasu i energii elektrycznej

Firma Concept powiększa asortyment dużego AGD wolnostojącego o suszarki bębnowe. Nowością w ofercie tego producenta jest model SP6508 z solidnym bębniem ze stali nierdzewnej, wyróżniający się 8-kilogramowym załadunkiem.



SP6508 to suszarka kondensacyjna z pompą ciepła. Wyróżnia się dużą wydajnością i oszczędnością energii elektrycznej (roczne zużycie nie powinno przekraczać 235 kWh). Urządzenie zostało wyposażone w 15 zróżnicowanych programów suszenia, w tym program przeznaczony do delikatnych tkanin, a także 10-minutowy (do odświeżania ubrań) oraz ekspresowy – do szybkiego suszenia, np. koszul. Suszarka wyposażona jest w funkcję, dzięki której po zakończonym cyklu suszenia bęben regularnie obraca się aż do otwarcia drzwi przez użytkownika. Nie musimy się więc martwić, że pranie będzie pomarszczone, jeśli nie wyjmemy go natychmiast po wysuszeniu. Rozwiązanie to oszczędza dużo czasu i pracy domownikom, ponieważ minimalizuje potrzebę prasowania. Dzięki oświetleniu LED zastosowanemu wewnątrz bębna można mieć pewność, że nie pozostawimy niczego w suszarce. Światło zapala się automatycznie przy każdym otwarciu drzwi. Użytkownik ma możliwość zaprogramowania rozpoczęcia



cyklu suszenia, a tym samym dopasowania czasu pracy suszarki do własnych potrzeb. Można opóźnić start tak, aby model SP6508 skończył suszenie o odpowiedniej godzinie, np. na czas powrotu użytkownika z pracy do domu. W urządzeniu nie zabrakło również funkcji blokady rodzicielskiej, która zapobiega przypadkowemu wprowadzeniu zmian w ustawieniach już po rozpoczęciu cyklu suszenia. Zabezpieczenie wyłącza się automatycznie po zakończonej pracy urządzenia. Model SP6508 można ustawić na pralce za pomocą specjalnego, opcjonalnego łącznika MS6500. Pozwala to wykorzystać przestrzeń nad pralką, co rozwiązuje problem braku miejsca na dodatkowe urządzenie w postaci suszarki, np. w małej łazience.

## MPM. Chłodziarkozamrażarka MPM-312-FF-37

### Pełny No Frost i energooszczędność

Oferta urządzeń chłodniczych marki MPM powiększyła się o dwudrzwiowy model MPM-312-FF-37. Urządzenie jest nie tylko energooszczędne, ale także pojemne i funkcjonalne.

Chłodziarkozamrażarka MPM-312-FF-37 ma 185 cm wysokości, 60 cm szerokości i 60 cm głębokości, co sprawia, że idealnie pasuje do wymiarów standardowych mebli kuchennych. Pojemność użytkowa chłodziarki wynosi 210 l, a zamrażalnika 83 l. Wnętrze modelu MPM-312-FF-37 skrywa cztery pojemne półki w chłodziarce i trzy przedziały w zamrażarce (temperatura zamrażarki to  $-18^{\circ}\text{C}$ ). Trzy wygodne i praktyczne półki ulokowano również na drzwiach chłodziarki. W chłodziarce dostępne są ponadto półka na butelki oraz pojemnik na warzywa i owoce. Urządzenie charakteryzuje się zdolnością zamrażania 3,8 kg/24 h. Wykorzystuje oświetlenie LED i system Full No Frost. Pracuje – zgodnie z nowymi wytycznymi dotyczącymi etykiet efektywności energetycznej – w klasie E. Roczne zużycie energii nie powinno być większe niż 233 kWh. Model MPM-312-FF-37 w wydajny sposób dba więc nie

tylko o żywność, ale także o budżet domowy. Maksymalny poziom hałasu wytwarzanego przez urządzenie nie powinien przekraczać 40 dB. Czas ocieplania w wypadku braku energii elektrycznej (od  $-18^{\circ}\text{C}$  do  $-9^{\circ}\text{C}$ ) wynosi około 8,5 godz. Chłodziarkozamrażarka dostępna jest w stylowym inokosowym wykończeniu. Użytkownik ma możliwość dostosowania kierunku otwierania drzwi lodówki do własnych potrzeb i miejsca ustawienia urządzenia w kuchennej aranżacji.



## PROMOCJA

# Wygodny zwrot

odbierz  
aż do

**500 zł**



Kup wybraną pralkę lub pralko-suszarkę Samsung AI Control i odbierz aż do 500 zł\* zwrotu na konto

\* Organizatorem promocji jest Samsung Electronics Polska Sp. z o.o. Promocja trwa od 15.04 do 31.05.2021 r. lub do wyczerpania puli zwrotów. Lista modeli, wartość zwrotów oraz szczegółowe zasady promocji dostępne na



## Przenośne i praktyczne kuchenki gazowe



Fot. Pixabay

Cechą charakterystyczną tego typu konstrukcji jest mobilność i możliwość ustawienia praktycznie w dowolnym miejscu na kuchennym blacie, a nawet zabranie ze sobą w podróż. Kuchenki gazowe mają najczęściej od jednej do czterech stref grzejnych.

**P**rzenośne płyty grzewcze, nazywane przez wielu producentów kuchenkami przenośnymi to wyjątkowo mobilne urządzenia. Można je zabrać ze sobą w podróż, a niektóre nawet spakować do biwakowego plecaka. Co ważne, można

je także położyć na blacie kuchennym, szczególnie w mniejszych kuchniach. Małe wymiary pozwalające na przyrządzenie dań na jednym lub dwóch polach grzewczych z chęcią kupowane są do domów letniskowych gdzie nie gotuje się często, do akademików, a także jako przejściowy sprzęt przed zakupem standardowej płyty. Nie brakuje także płyt z trzema lub czterema palnikami, jednak sprzęt ten jest nieco cięższy, zatem trudniejszy w przestawianiu.

### Parametry kuchenki gazowej

Parametry techniczno-użytkowe określają specyfikę kuchenki gazowej i pozwalają na porównanie moż-



**MPM SMILE-KN-02/1K**

*Praktycznym rozwiązaniem stosowanym nie tylko w dużych kuchniach, ale dostępnym również w niektórych kuchenkach gazowych jest zabezpieczenie przeciwwyptywowe gazu.*



Fot. Pixabay



**MPM SMILE-KN-02/1KB**

liwości urządzeń i wybór najlepszego dla nas modelu. Obejmują przy tym zarówno ważne cechy związane z przyłączem gazowym, jak i wiele atrybutów funkcjonalnych, jak choćby liczba pól grzewczych na płycie. Z tymi najważniejszymi warto więc szczególnie się zapoznać. Warto zwrócić uwagę m.in. na gabaryty urządzenia, moc poszczególnych stref grzejnych czy też moc przyłączeniową.

### Wymiary kuchenek

Ważnym parametrem przy wyborze kuchenki gazowej jest jej rozmiar, który jest powiązany z liczbą dostępnych palników. Modele jednopalnikowe mogą mieć niewiele ponad 30 cm szerokości i 30 cm głębokości. Największe urządzenia – wyposażone w 4 palniki – mają natomiast ok. 50 cm szerokości i tyle samo głębokości. Wysokość kuchenek jest podobna, niezależnie od liczby palników i wynosi ok. 10 cm. Dzięki temu, nawet dużą, czteropalnikową kuchenkę zmieścimy do bagażnika i możemy zabrać ze sobą w podróż.

### Moc stref grzejnych

Moc stref określa, jaką mocą muszą pracować pola grzewcze lub palniki, by przekazać optymalne ciepło umieszczonym na nich naczyniom. W kuchenke gazowej palnik o najmniejszej średnicy pracuje średnio z mocą ok. 1 kW, nieco większe palniki mogą pobierać jej nawet dwa razy więcej – ok. 2 kW. Największe palniki gazowe pobierają ponad 2 kW mocy.

### Stylowa i modna kolorystyka

Zdecydowanie najpopularniejsze są kuchenki gazowe utrzymane w jasnej – beżowej lub białej kolorystyce, ale na rynku znajdziemy także modele brą-



**RAVANSON K-01T**

zowe lub czarne. Pod względem użytkowym nie ma większej różnicy czy korzystamy z białej, czy czarnej kuchenki gazowej. może objawiać się jednak w cenie urządzenia. Niekiedy przyjdzie nam zapłacić więcej za inny design sprzętu.

## Przenośne gotowanie w stylu retro

Kuchenki gazowe swoim wzornictwem przywodzą na myśl stylistykę retro. Doskonałym przykładem jest model K-03BR firmy Ravanson w nietypowym, brązowym kolorze. Urządzenie niepozbawione jest rozwiązań technicznych, dzięki którym świetnie sprawdzi się nie tylko w kuchni, ale również w plenerze.

Płyta gazowa w urządzeniu firmy Ravanson ma praktyczną metalową pokrywę, emaliowany ruszt oraz trzy palniki. Urządzenie może być zasilane gazem LPG (od ang. liquefied petroleum gas). Ciśnienie nominalne gazu dla tego modelu to 37 mbar, a moc cieplna 4,3 kW (352 g/h). Komfort użytkowania zapewniają metalowa obudowa, ergonomiczne pokrętła i stabilna podsta-



wa urządzenia. Model K-03BR waży 4,55 kg. Dzięki temu łatwo zabierzemy go ze sobą np. na piknik czy do ogrodu. W ofercie dostępne są również biała i czarna wersja kolorystyczna tego modelu – odpowiednio K-03T i K-03TB.

Fot. Ravanson

### Regulacja płomienia

W kuchenkach gazowych wykorzystywane jest sterowanie mechaniczne. Pozwala ono na obsługę urządzeń za pomocą pokręteł, przycisków czy regulatorów mocy. Umieszczone są one często na dole lub



**PROMIS KG300C**

z boku płyty gazowej tak, aby regulacja nie kolidowała z przesuwaniem naczyń po rusztach. Sterowanie mechaniczne jest najmniej zaawansowanym sposobem ustawienia mocy grzania, jednak szczególnie w wypadku płyt gazowych i palników regulacja ta jest bardzo ergonomiczna.

### Palnik wok

W niektórych modelach kuchenek gazowych dostępny jest palnik typu wok. Oferowane są różne warianty tego rozwiązania, np. z potrójną lub podwójną koroną (podwójnym lub potrójnym płomieniem). Palnik wok ułatwia szybsze ogrzanie nawet dużego naczynia, choć najczęściej używa się specjalnej patelni. Dzięki niemu możemy szybciej przygotować potrawę czy chociażby zagotować wodę, ponieważ charakteryzuje się on dużą mocą grzania.

### W trosce o czystość...

Zachowanie czystej powierzchni kuchenki gazowej to zaledwie jeden, ale kluczowy obowiązek każdego

użytkownika. Cała reszta, począwszy od sprawnego działania i automatyki, należy do sprzętu.

Modele gazowe oprócz czyszczenia powierzchni wymagają okresowego umycia wszystkich części palnika. A trzeba pamiętać, że palniki zalane zdecydowanie mniej efektywnie działają, a w najgorszym wypadku mogą przestać działać. Wobec tego niezwłocznie po zalaniu należy taki palnik rozebrać części pierwsze i umyć każdy element. Po umyciu dyszy element należy przetrząć wykałaczką lub drucikiem. Ruszty palnika najlepiej jest zamoczyć



**RAVANSON K-04TB**

w ciepłej wodzie z dodatkiem detergentu. Większość rusztów można myć w zmywarce. Po umyciu wszystkich elementów należy je wysuszyć i zamontować na miejsce.

### ...i bezpieczeństwo użytkownika

Bezpieczne użytkowanie jest jednym z kluczowych aspektów w wypadku kuchenek gazowych. Urządzenia te wykorzystują bowiem gaz (G30) i mogą być użytkowane są w naszych domach. Zwłaszcza, że niekiedy bywają moc-





W niewielkich kuchenkach gazowych ruszty są najczęściej wykonywane z aluminium.

no eksploatowane. Zagadnienia związane z bezpieczeństwem są bardzo poważnie traktowane przez producentów, którzy dodatkowo spełniają muszą rygorystyczne normy i zalecenia. Z rozwiązaniami tymi warto się zapoznać, bowiem ich zadaniem jest niwelowanie możliwości wybuchu gazu czy chociażby ryzyka oparzeń. Poprawiają one także komfort obsługi i dbają o nasze kulinarne efekty. Aby uniknąć ułatniania się gazu, przede



**RAVANSON K-04SNG**

## Na piknik i nie tylko

Kompaktowe kuchenki gazowe ma ofercie również firma MPM. Wśród dostępnych w sprzedaży urządzeń jest m.in. model SMILE-KN-03/1KB z trzema palnikami o mocy 2,3, 1,6 oraz 0,9 kW.

cją płomienia pozwalają dobrać odpowiednią moc grzania do przygotowywanych potraw. Każdy z palników ma oddzielną, płynną regulację. Kuchenka gazowa SMILE-KN-03/1KB ma



Z uwagi na niewielką masę (4,8 kg) i niewielkie gabaryty, kuchenkę możemy zabrać ze sobą niemal na każdą wyprawę, aby cieszyć smakiem pysznych, świeżych dań. Szerokość, głębokość i wysokość modelu SMILE-KN-03/1KB wynoszą odpowiednio 59, 35,5 i 9 cm. Emaliowana obudowa zapewnia doskonały klasyczny wygląd na długie lata. Palniki z regula-

emaliowane ruszty, a także metalową pokrywę, dzięki której możesz przewozić urządzenie bez obawy o jego uszkodzenie czy nadmierne zabrudzenie. Zasilana jest gazem butlowym (G30-37 mbar). Zużycie gazu wynosi 358 g/h. Model SMILE-KN-03/1KB ma kolor czarny. Dostępna jest również biała wersja kolorystyczna – SMILE-KN-03/1K).

Fot. Ravanson

wszystkim należy stosować się do zasad właściwego podłączenia instalacji gazowej (przechowywania butli) oraz wybierać sprawdzone, markowe urządzenia z niezbędnymi zabezpieczeniami. Najpopularniejszym zabezpieczeniem w urządzeniach zasilanych gazowo jest zabezpieczenie przeciwwypływowemu gazu. Obecnie jest ono standardem i zarazem wymogiem w urządzeniach gazowych. Wytyczne UE wymagają, by urządzenia do gotowania na gazie miały je na wyposażeniu.

W sprężonym zabezpieczeniu może działać w różny sposób. Pierwszym sposobem jest wykorzystanie szczelnie zamkniętej rurki wypełnionej gazem lub specjalną cieczą. Po odkręceniu gazu i zapaleniu płomienia jeden z końców rurki nagrzewa się, zwiększając objętość i tym samym ciśnienie cieczy lub gazu w środku. Drugi koniec rurki z kolei połączony jest z mechanizmem zapadkowym i zaworem regulującym przepływ gazu. Zwiększenie ciśnienia w środku rurki związane jest z otwartym zaworem i mechanizmem zapadkowym. W razie zgaszenia płomienia, niezależnie od tego, czy przez przeciąg czy zalanie, rurka przestaje być ogrzewana (ciśnienie w niej zostaje nagle zmniejszone), co wiąże się z uwolnieniem za-



**MPM SMILE-KN-03/1K**

padki i odcięciem gazu. Drugi rodzaj zabezpieczenia wykorzystuje elektromagnes oraz termoparę. Po przekręceniu i wciśnięciu kurka w celu zapalenia płomienia użytkownik dociska także zawór z elektromagnesem. Po zapaleniu gazu termopara, czyli tzw. czujnik temperatury umieszczony przy palniku, zaczyna się ogrzewać. Temperatura wy-



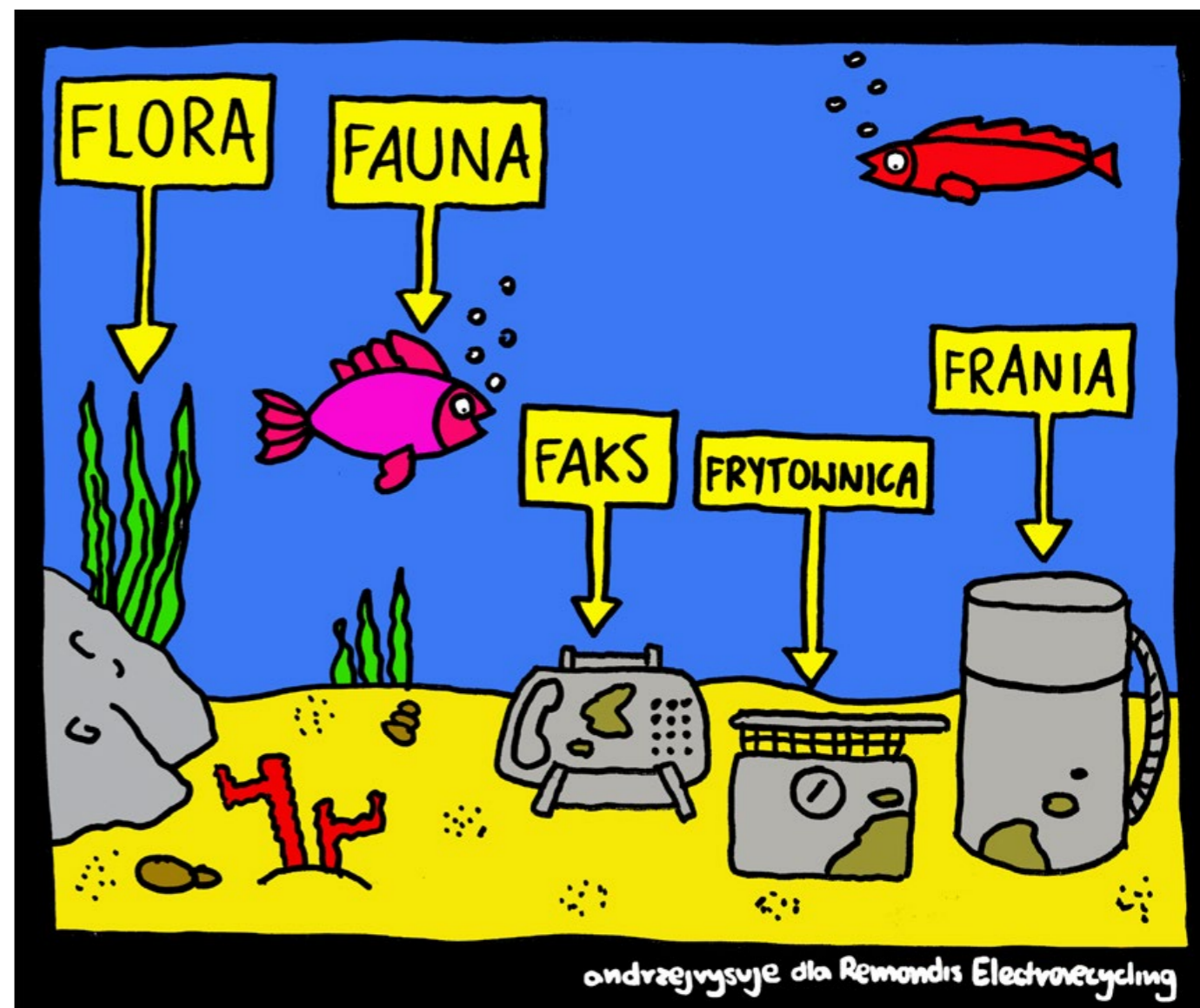
**PROMIS KG400S**

woluje w termoparze duże napięcie, gwarantujące swobodny przepływ gazu. Podobnie do wyżej wymienionej zasady działania termopara, która zostaje ochłodzona brakiem wysokiej temperatury (zalanie, podmuch powietrza), wraca do pozycji wyjściowej, odcinając tym samym dopływ gazu.

## Odpowiedni montaż

Kuchenki gazowe wymagają szczególnie dokładnej instalacji. To właśnie aspekty związane z bezpieczeństwem i podłączeniem urządzenia są w wypadku tych urządzeń bardzo restrykcyjne, przede wszystkim z powodu zagrożenia ułatniania się lub nawet wybuchu gazu. Dlatego należy przestrzegać wszystkich zasad bardzo dokładnie. Jeśli urządzenie ma być wykorzystywane w domu czy mieszkaniu, a nie w otwartej przestrzeni należy także sprawdzić skuteczność wentrowania pomieszczenia, szczelność instalacji gazowej oraz skuteczność działania wszystkich elementów urządzenia. W wypadku gazu z butli sprawdzić się podłączenie węzłem elastycznym. Do króćca dołączonego do kuchni należy zastosować min. 0,5 m stalowej instalacyjnej rury z końcówką do węża 8 × 1 mm. Do przyłączenia natomiast potrzebny jest wąż gazowy, jeśli to konieczne z regulatorem (reduktorem) ciśnienia. Gaz jest cięższy od powietrza, dlatego gromadzi się w dolnych partiach pomieszczenia. Z tego względu tak ważne jest, aby miejsce, gdzie będzie przechowywana butla, także miało dostęp do powietrza (niewentylowane szafki czy piwnice nie są wskazane do przechowywania pełnych butli gazowych). Ponadto butle nie powinny znajdować się zbyt blisko źródeł ciepła, które zwiększyłyby temperaturę (i ciśnienie) w butli powyżej 50 °C, czyli piecyków, kominów czy piekarników.

## Twój partner w recyklingu sprzętu AGD-RTV



## ELECTRO - SYSTEM Organizacja Odzysku Sprzętu Elektrycznego i Elektronicznego

- realizacja ustawowych obowiązków producentów i importerów sprzętu elektrycznego i elektronicznego
- autoryzowany przedstawiciel w zakresie ZSEE/WEEE
- ponad 10 lat doświadczenia na polskim rynku
- ponad 1000 obsługiwanych podmiotów
- edukacja ekologiczna
- jakość potwierdzona certyfikatami ISO 9001 i 14001

[www.electro-system.pl](http://www.electro-system.pl)

## REMONDIS Electrorecycling

- lider w branży recyklingu ZSEE/WEEE i zużytych baterii
- dwa zakłady przetwarzania ZSEE w Polsce
- 15-letnie doświadczenie na rynku polskim
- odbiór odpadów na terenie całego kraju
- podmiot pośredniczący dla wprowadzających baterie i akumulatory
- wsparcie wybranych działań edukacyjnych oraz doradztwo w zakresie gospodarki odpadami
- jakość potwierdzona certyfikatami ISO 9001, 14001 i 50001

[www.remondis-electro.pl](http://www.remondis-electro.pl)



# Ulubiona muzyka w kuchni.



UKF



Streaming



## KitchenRadio

Nowoczesne radio FM przeznaczone do zabudowy pod szafkami w kuchni, czy sypialni. Elegancka obudowa doskonale dopasuje się do nowoczesnych wnętrz. Radio to posiada nowoczesny, czytelny wyświetlacz LED, w kolorze białym. Za dźwięk odpowiadają dwa pełnozakresowe 2,5 W głośniki oraz wzmacniacz basów.

Bluetooth pozwala na odtwarzanie muzyki przesyłanej bezpośrednio ze smartphona, czy też tabletu (iPhone, iPad, Android, etc). Dodatkowo model ten wyposażony jest w praktyczne funkcje budzika, automatyczne wyłączenie oraz timer gotowania. Radioodbiornik może działać również jako zestaw głośnomówiący. Zainstalowane diody LED mogą służyć jako nocne podświetlenie podszafrkowe.