



**POBIERZ  
NUMER!**

# SAMSUNG



**Temat numeru!**

## Lodówki multimedialne

## Kuchnie wielkogabarytowe

## Pralki z funkcją pary



Vestel – rozmowa z Rafałem Dereckim o sprzęcie marki Vestfrost

Amica – marka należąca do Grupy sponsorem Atletico

Miele – otwarcie nowego showroomu w centrum Poznania

Concept – pojemna i energooszczędna pralka PP6508i

## Temat numeru!



Fot. Samsung

### Serwis informacyjny

Branżowe informacje z Polski i ze świata.

### Innowacyjny sprzęt, nie tylko w stylu retro

Rozmowa z Rafałem Dereckim, category managerem w firmie Vestel Poland.

### Konferencja prasowa o zmianach w etykietowaniu

Na początku marca w Ministerstwie Klimatu i Środowiska odbyła się konferencja prasowa na temat zmian w etykietowaniu AGD.

### Multimedialne lodówki – pojemne i funkcjonalne urządzenia

4 Tego typu modele mogą współpracować nie tylko ze smartfonami, ale także z innym sprzętem wykorzystywanym w „inteligentnym” domu. 12

### Kuchnie wielkogabarytowe – więcej kulinarnych możliwości

8 Duże kuchnie wolnostojące zapewniają przede wszystkim większą swobodę gotowania. 20

### Pralki z funkcją pary

10 Podpowiadamy, czym wyróżniają się tego typu urządzenia i jaki model z funkcją pary wybrać. 28

## W NASTĘPNYM NUMERZE

### Pralki z systemem automatycznego dozowania

Skutecznym, a jednocześnie wygodnym w użytkowaniu rozwiązaniem stosowanym w innowacyjnych pralkach jest automatyczne dozowanie detergentu.

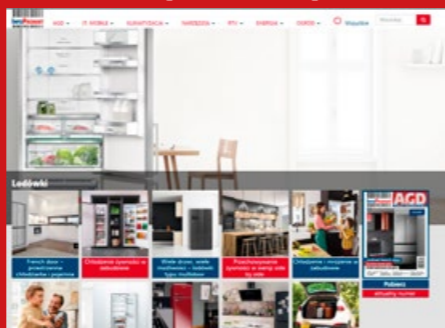
### Winiarki i humidory

Lodówki to niejedyne urządzenia chłodnicze, które mogą znaleźć swoje zastosowanie w domu. Na rynku dostępne są też produkty przeznaczone dla koneserów wina, a nawet cygar.

### Kuchenki gazowe

Cechą charakterystyczną tego typu konstrukcji jest przede wszystkim mobilność. Podpowiadamy, jaką kuchenkę gazową kupić.

## WIĘCEJ NA infoprodukt.pl



### Struktura dystrybucji magazynu InfoProdukt MDA\*



- Zwizualizowane sieci sklepów AGD, RTV, IT, media
- Zwizualizowane sieci sklepów elektrycznych i oświetleniowych
- Studia kuchenne oraz salony meblowe, projektanci
- Niezależne sklepy AGD, RTV, IT, media
- Hipermarkety, supermarkety, dyskonty
- Kanał internetowy, sklepy i witryny poradnikowe
- Firmy przedstawicielskie i kadra zarządzająca

### Magazyn w wersji cyfrowej

- Lokalna strona WWW
- Globalna strona WWW
- Wyślij e-mail
- Ściągnij plik
- Wyświetl film
- Akcja, promocja

**Wydawca:**  
InfoMarket Sp. z o.o.  
ul. Trylogii 2/16, 01-982 Warszawa

**Redaktor naczelny:**  
Piotr Krakowiak

**Miejsce i data wydania:**  
Warszawa, kwiecień 2021

**Druk:**  
Fundacja Źródła Życia

**Konfekcjonowanie:**  
ADK Dariusz Krakowiak

**Znak informacyjny:**  
ISSN: 2719-7484

**Numer wydania:**  
Nr 4, kwiecień 2021

Niniejsza publikacja jest zastrzeżona patentowo i w całości chroniona prawem autorskim. Wszelkie komercyjne przytaczanie całości bądź wybranych fragmentów opracowania wymaga zgody Wydawcy. Materiały InfoMarket Sp. z o.o. zabezpieczone zostały specjalnym kodem. W przypadku naruszenia dóbr intelektualnych bądź materialnych InfoMarket Sp. z o.o., poniesione straty będą egzekwowane prawnie.



## Wielozadaniowa pralka. Spełniająca życzenia



eliminuje do 99,9% bakterii i wirusów\*

- Pranie pozbawione wirusów i bakterii – **UV Hygiene Technology**
- Higienicznie czyste i miękkie ubrania – pranie parowe ze **SteamPower Pro**
- Pranie bez sierści zwierzaków – **Program Pupil**
- Pościele, koce, ubrania pozbawione roztoczy – **Program Antyroztozca**
- Dokładanie nawet dużych ubrań w trakcie prania – **Add+**
- Efektywne krótkie programy i dłuższa żywotność pralki – silnik **LogicDrive 3.0**

\*Badania wykonane przez BBH Biotech z PPNT Fundacji UAM w warunkach laboratoryjnych z użyciem SteamPower Pro.

## Amica

### Marka z Grupy Amica partnerem Atletico Madryt

Na początku marca 2021 r. dyrektor generalny hiszpańskiej spółki Electrodomesticos Iberia, należącej do Grupy Amica i operującej na półwyspie iberyjskim pod marką Fagor, Vicente Sanchez podpisał umowę sponsorską z jednym z najbardziej rozpoznawalnych klubów piłkarskich – Atletico Madryt. Tym samym Grupa Amica stała się partnerem żeńskiej drużyny piłki nożnej Atletico. Kontrakt będzie obowiązywać do końca sezonu 2023–2024.

Grupa Amica od lat angażuje się w działania sponsoringowe drużyn sportowych, w szczególności piłki nożnej. Podpisana z drużyną kobietą Atletico Madryt umowa to kolejny krok na tej drodze. Umowa sponsoringowa obowiązuje od 1 kwietnia 2021 r. aż do zakończenia sezonu 2023–2024. Logotyp marki Fagor będzie eksponowany m.in. na bandach LED podczas spotkań Atletico Madryt w ramach rozgrywek ligi hiszpańskiej, rozgrywek pucharowych Copa de la Reina, Pucharu UEFA kobiet, Supercopa Femenina oraz kobiecej Ligi Mistrzyń. Identyfikacja marki pojawi się również w przestrzeni stadionu oraz na stronie internetowej klubu. Marka sponsora będzie wykorzystywana także w wywiadach, sesjach zdjęciowych piłkarek oraz aktywnościach konsumenckich. Roz-

ważana jest także obecność logotypu na strojach sportowych, co będzie przedmiotem analizy w połowie bieżącego roku.

– W Hiszpanii piłka nożna traktowana jest prawie jak religia – obecnie dotyczy również futbolu kobiecego. Oficjalne partnerstwo z Atletico Madryt jest efektem pogłębionej analizy i ponad 12 miesięcy rozmów i negocjacji. Współpraca naszej marki Fagor z tak znanym i rozpoznawalnym klubem otwiera przed nami możliwość nie tylko dotarcia do młodszej części naszej Grupy docelowej, ale przede wszystkim idealnie pasuje do misji, jaką wpisaliśmy na drodze marki Fagor w jej ponownym rozwoju. W swoim DNA Atletico ma bowiem takie pojęcia jak waleczność, ambicja i zaangażowanie tożsame z rywalizacją piłkarek podejmowaną w czasie meczów. Dokładnie tak postrzegamy rolę marki Fagor



po powrocie z nią do konsumentów w nowej odsłonie jako części portfolio Grupy Amica. Niezwykle ważne dla nas przy dystrybucji naszego sprzętu obejmującej tak różne hiszpańskie regiony jak Katalonia, Kraj Basków, Andaluzja czy centralny Region Madrytu jest to, że według najnowszych badań prowadzonych w społeczeństwie hiszpańskim, Atletico cieszy się największym wskaźnikiem pozytywnej percepcji, a także apolityczności i neutralności – mówi Paweł Rydz, dyrektor marketingu Grupy Amica.

## B/S/H/

### Wspiera Światowy Program Żywnościowy ONZ i inicjatywę Joblinge

Największy w Europie producent sprzętu gospodarstwa domowego – BSH Home Appliances Group zdecydował o wsparciu Światowego Programu Żywnościowego ONZ i inicjatywy Joblinge. Połączenie sił producenta urządzeń takich marek jak Bosch i Siemens z tymi organizacjami potwierdza zaangażowanie BSH na rzecz zrównoważonego rozwoju i ochrony środowiska.

BSH od lat podejmuje działania z zakresu społecznej odpowiedzialności biznesu. Nieustannie minimalizuje wpływ działalności swoich fabryk na środowisko naturalne oraz rozwija i wprowadza do swoich urządzeń nowoczesne i ekologiczne rozwiązania techniczne. Stałym priorytetem firmy jest również troska o pracowników i wspieranie ich rozwoju. Dotychczasowe doświadczenia BSH pokazują, że najlepsze wyniki osiąga się podczas wspólnej pracy. Właśnie to skłoniło BSH do połączenia sił z czołową organizacją humanitarną oraz inicjatywą na rzecz przeciwdziałania bezrobociu.

Północno-wschodnia Nigeria i Sudan Południowy – właśnie tam trafi pomoc będąca wspólnym dziełem BSH i Akceleratora Innowacji Światowego Programu Żywnościowego (WFP). Eksperti BSH podzielili się z WFP swoją wiedzą na temat urządzeń do gotowa-

nia, przechowywania i przetwarzania żywności oraz zdrowego odżywiania.

Akcelerator Innowacji WFP koncentruje się na najbardziej efektywnych innowacjach wprowadzonych w życie, które tylko w 2020 r. dotarły do 3,5 mln ludzi. Przez ostatnich 5 lat wprowadzono 90 takich rozwiązań. Wsparcie BSH będzie dotyczyło dwóch obszarów – inicjatyw H2Grow w północno-wschodniej Nigerii i wczesnych etapów działań w Sudanie Południowym.

– Ta współpraca wpisuje się w cel naszej firmy, którym jest poprawa jakości życia. Właściwe żywienie jest podstawowym prawem człowieka i jednym z najważniejszych warunków do godnego życia. BSH chętnie podzieli się swoją wiedzą i zasobami, aby trwale wpływać na życie ludzi – powiedziała prezes zarządu BSH Home Appliances Group, dr Carla Kriwet.



BSH zdecydowała również o wsparciu Joblinge, wspólnej inicjatywy biznesu, niemieckiego rządu i społeczeństwa obywatelskiego w Niemczech. Organizacja pomaga młodym ludziom, którzy borykają się z początkowymi trudnościami w znalezieniu stażu lub pracy. Joblinge organizuje dla nich intensywne sześciomiesięczne programy, podczas których pomaga im zbadać ich mocne strony i zdobyć doświadczenie w partnerskich firmach, na przykład w BSH. Inicjatywa pomogła już ponad 10 tys. młodych ludzi, z których każdy był dotknięty co najmniej jednym czynnikiem utrudniającym znalezienie pracy. 85 proc. uczestników tego programu jest zatrudnionych.

## Samsung

### Zaprasza do kuchni „MasterChef Junior”

Młodzi kucharze już po raz 6. mierzą się w kulinarnej rozgrywce, serwując dania, których nie powstydziliby się najwięksi mistrzowie kuchni. Od 7 marca kuchnia „MasterChef Junior” wypełniła się energią i talentem uczestników, którzy prezentują swoje możliwości. O jej wyposażenie zadbał Samsung.

Program „MasterChef Junior” to dla uczestników dobra zabawa, ale także prawdziwa szkoła gotowania i inspirująca rywalizacja. W każdym z odcinków liczą się nie tylko doskonałe efekty w po-

staci skomplikowanych i wyrafinowanych dań, ale i czas gotowania. Partnerem 6. edycji programu jest Samsung, który wyposażył kuchnię „MasterChef Junior” w innowacyjne urządzenia, które pomagają

małym kucharzom osiągnąć mistrzowski poziom i przechodzić przez kolejne etapy eliminacji. Umiejętności uczestników dziecięcej edycji programu robią niemałe wrażenie. W tej edycji mieli szefowie będą korzystając z piekarnika Samsung Dual Cook Flex. Zaletą tego rewolucyjnego urządzenia jest wy-

jątkowa konstrukcja. Jako pierwszy piekarnik na rynku pozwolił na pieczenie dwóch potraw jednocześnie. Dzięki specjalnemu separatorowi możemy piec w tym samym czasie tak różne dania jak ryba i sernik w dwóch odmiennych trybach i temperaturach bez ryzyka przenikania się zapachów. Aby sprostać kulinarnej wyzwaniam, przydatna jest także duża lodówka, w której zmieszczą się wszystkie potrzebne produkty. Do dyspozycji młodych kucharzy dostępne będą chłodziarkozamrażarki wykorzystujące technikę SpaceMax, która pozwala zyskać dodatkową przestrzeń wewnątrz urządzenia przy zachowaniu jego standardowych wymiarów zewnętrznych. Jednocześnie, za sprawą techniki Twin Cooling Plus, optymalizującej temperaturę i wilgotność w lodówce oraz zamrażarce, żywność pozostaje soczysta i świeża nawet dwa razy dłużej.

Poza piekarnikami Dual Cook Flex i lodówkami młodzi mistrzowie kuchni będą korzystać również z płyt gazowych Samsunga. Odcinki 6. edycji „MasterChef Junior” emitowane są w niedzielę o godz. 20.00 na TVN.



## Amazon

### Wystartował z polskim sklepem internetowym

Polscy konsumenci mogą już kupować na Amazon.pl i wybierać spośród ponad 100 milionów produktów z szybką, niezawodną dostawą, w tym darmową dla zamówień powyżej 100 zł sprzedawanych i wysyłanych przez Amazon.

Amazon.pl oferuje duży wybór produktów z ponad 30 kategorii, takich jak książki, elektronika użytkowa, sport i rekreacja, narzędzia i artykuły gospodarstwa domowego, zabawki i produkty dla dzieci. Towary pochodzą z tysięcy europejskich i polskich przedsiębiorstw.

– Jesteśmy podekscytowani uruchomieniem Amazon.pl i możliwością zaoferowania polskim klientom wyboru spośród ponad 100 milionów towarów, w tym dziesiątek tysięcy produktów polskich firm. Ruszamy ze sprzedażą na Amazon.pl. Będziemy nadal ciężko pracować, aby zdobyć zaufanie polskich klientów poprzez zwiększanie wyboru produktów, zapewnienie niskich cen oraz dostarczanie pozytywnych i godnych zaufania doświadczeń zakupowych – powiedział Alex Ootes, wiceprezes ds. rozwoju w UE firmy Amazon.

Polscy klienci mogą wygodnie robić zakupy z dowolnego miejsca, w dowolnym czasie, z łatwym procesem zwrotów i obsługą klienta w języku polskim za pośrednictwem aplikacji Amazon Shopping oraz przez przeglą-



darki internetowe. Mogą również w prosty sposób przeglądać ciągle zwiększającą się ofertę, czytać opinie klientów, wyświetlać spersonalizowane rekomendacje, tworzyć listy życzeń i śledzić swoje zamówienia. Do wyboru mają płatności za pomocą kart Visa, Mastercard oraz za pośrednictwem usług Przelewy24 i Blik.

Dzięki uruchomieniu Amazon.pl polskie firmy będą mogły łatwiej sprzedawać swoje produkty na platformie Amazon, docierając do większej liczby klientów i dzięki temu rozwijać się. Amazon zainwestował miliardy dolarów w infrastrukturę i usługi techniczne, które pomagają małym i średnim firmom dotrzeć do nowych klientów w Polsce i na całym świecie. Oferuje proste narzędzia do wystawiania ofert, które obsługują wszystkie osiem europejskich serwisów Amazona, umożliwiając łatwe rozszerzenie rynków zbytu o inne kraje europejskie, a także wsparcie online 24/7 dla partnerów, przyjazne i przejrzyste warunki sprzedaży i opłat oraz raporty i narzędzia analityczne pomagające rozwijać się przedsiębiorstwom. Obecnie 1,7 miliona małych i średnich firm sprzedaje w sklepach Amazona na całym świecie, a w 2019 r. ponad 200 tys. przedsiębiorców odnotowało wartość sprzedaży przekraczającą 100 tys. dolarów.

Miele

## Miele Experience Center w centrum Poznania

W Poznaniu, w samym centrum stolicy wielkopolski, powstał kolejny Miele Experience Center. Jest to jednocześnie największa ekspozycja urządzeń marki Miele w zachodniej Polsce. Salon utworzono w nowoczesnym kompleksie Nowy Rynek, kilka kroków od Starego Browaru i Międzynarodowych Targów Poznańskich. To najbardziej dynamicznie rozwijająca się część miasta, zbiegają się tu także najważniejsze linie komunikacyjne.

Wnętrze o powierzchni ponad 170 m<sup>2</sup> jest spójne z międzynarodowym projektem, zgodnie z którym powstają salony Miele na całym świecie. Domi-

nuje tu grafitowa zabudowa z akcentami w kolorze jasnego dębu. Aktywna kuchnia przeznaczona na pokazy i warsztaty kulinarne jest zintegrowana z częścią wystawienniczą. Goście salonu znajdują tu także strefę pralnictwa i ekspozycję odkurzaczy, a w strefie kawy napiją się ulubionego napoju. Interaktywny system wizualizacji pozwala wybrać lub skonfigurować urządzenia do zabudowy – także te, których nie ma na ekspozycji, a w asyście doradców można na miejscu testować urządzenia z każdej kategorii. Nowy Rynek to kompleks budynków łączących funkcje mieszka-



niowe, hotelowe i biurowe. Wewnątrz kompleksu architektki zaprojektowali przestrzeń do spotkań, relaksu i rozrywki. Po zakończeniu inwestycji mieszkańcy, pracownicy i goście będą mogli korzystać z chodnika z tzw. zielonego betonu o powierzchni prawie 4000 m<sup>2</sup>, oczyszczającego powietrze. Miele Experience Center jest zlokalizowany w budynku od strony ulicy Matyi. Ma także wejście od strony patio.



Gorenje

## Pralka z kartą podarunkową

Gorenje, słoweński producent AGD, przygotował dla klientów akcję promocyjną, w której za zakup pralki można otrzymać w prezencie kartę podarunkową o wartości 100 zł na zakup towarów w sklepie sieci Rossmann.

Aby wziąć udział w akcji promocyjnej, wystarczy kupić objęty nią model pralki.

Promocja obowiązuje w sklepach Neonet i Media Expert. W sieci sklepów Neonet akcją zostały obję-

te modele WEI74DD (z 7-kilogramowym wsadem) i WEI84DD (z 8-kilogramowym wsadem), a promocyjna pralka w Media Expert ma symbol MAW-S72ION (wyróżnia się 7-kilogramowym wsadem i funkcją jonizacji).

Zakupione urządzenie należy zarejestrować w ciągu 14 dni na stronie internetowej [www.gorenjepromocje.pl](http://www.gorenjepromocje.pl). Tam znajduje się również szczegółowy regulamin promocji. W formularzu zgłoszeniowym należy zawrzeć skan karty gwarancyjnej oraz skan dowodu zakupu jednego ze wspomnianych modeli. Klienci, którzy spełnią warunki promocji, otrzymają w prezencie kartę podarunkową o wartości 100 zł, którą można zrealizować we wszystkich sklepach Rossmann na terenie Polski. Karta ważna jest przez 12 miesięcy. Nagroda zostanie wysłana pocztą elektroniczną na adres mailowy podany w formularzu rejestracyjnym w terminie do 14 dni od otrzymania prawidłowego zgłoszenia. Promocja trwa do 30 kwietnia 2021 r. lub do wyczerpania puli nagród. Więcej informacji na stronie internetowej [www.gorenjepromocje.pl](http://www.gorenjepromocje.pl).



Wszystkie informacje o promocji znajdują się na stronie internetowej [www.gorenjepromocje.pl](http://www.gorenjepromocje.pl). Klienci, którzy spełnią warunki promocji, otrzymają w prezencie kartę podarunkową o wartości 100 zł, którą można zrealizować we wszystkich sklepach Rossmann na terenie Polski. Karta ważna jest przez 12 miesięcy. Nagroda zostanie wysłana pocztą elektroniczną na adres mailowy podany w formularzu rejestracyjnym w terminie do 14 dni od otrzymania prawidłowego zgłoszenia. Promocja trwa do 30 kwietnia 2021 r. lub do wyczerpania puli nagród. Więcej informacji na stronie internetowej [www.gorenjepromocje.pl](http://www.gorenjepromocje.pl).



Miele



## ModernLife Inteligentne pralki i suszarki od Miele



Nowe pralki i suszarki Miele ModernLife łączy... dialog. Komunikacja między urządzeniami pozwala pielęgnować Twoje ubrania w optymalnym czasie i z perfekcyjnymi rezultatami. A Ty możesz sterować i kontrolować pracę urządzeń z dowolnego miejsca. Wreszcie masz więcej czasu dla siebie.

Pralki i suszarki ModernLife to najnowocześniejsze technologie cyfrowe i opatentowane rozwiązania od Miele. Miele@Mobile App pozwala sterować programami, dostarcza wskazówki na temat prania i suszenia różnych rodzajów tkanin, a także umożliwia szybkie zamówienie detergentów. Niezwykle wygodną, a przede wszystkim bezpieczną dla tkanin funkcją jest Wash2Dry. Dzięki niej pralka komunikuje suszarce, jaki program został uruchomiony, a suszarka sama wybiera najbardziej odpowiedni program suszenia. Wystarczy tylko przełożyć wyprane tkaniny z jednego urządzenia do drugiego. Dzięki temu tkaniny wysuszą się w optymalnym dla nich programie.

Pralki ModernLife są wyposażone w unikatowy, dostępny tylko w Miele system automatycznego dozowania detergentów TwinDos, który zapewnia nie tylko wygodę, ale także maksymalne wykorzystanie detergentu, pozwala przy tym zaoszczędzić nawet 30 proc.

plynu w porównaniu z ręcznym dozowaniem. Funkcja AddLoad daje z kolei możliwość dokładania nawet dużych tkanin podczas całego cyklu prania. Opatentowany bęben SoftCare o strukturze plastra miodu chroni ubrania, pozwalając im płynnie przesuwać się po powierzchni bębna. Wyjątkowo mocny, a przy tym energooszczędny i cichy silnik ProfiEco zapewnia efektywne i komfortowe pranie przez wiele lat.

Na szczególną uwagę zasługuje technologia EcoDry zastosowana w suszarkach, która gwarantuje stałe niskie zużycie energii i krótki czas suszenia. System PerfectDry precyzyjnie dopasowuje parametry suszenia do aktualnej zawartości wapnia w wodzie – dzięki temu tkaniny zawsze będą perfekcyjnie wysuszone. Kapsułki zapachowe stosowane w ramach funkcji FragranceDos nadadzą praniu indywidualny, świeży, naturalny zapach i niesamowitą miękkość, które utrzymają się nawet do 4 tygodni.

Oba urządzenia mają duży, przejrzysty wyświetlacz LED, a nowoczesne sterowanie DirectSensor umożliwia łatwą, intuicyjną obsługę. Zarówno pralka WSD 663 WCS ModernLife, jak i suszarka TSD 363 WP ModernLife kosztują 4599 PLN.



# Innowacyjny sprzęt, nie tylko w stylu retro

# vestfrost



Rozmowa z

**Rafał Derecki,**

category managerem w firmie Vestel Poland.

**Redakcja:** Vestfrost to duńska marka z bogatym bagażem doświadczeń. W 2008 r. została przejęta przez koncern Vestel. Z perspektywy czasu, jakie to miało znaczenie dla samej marki, jak również procesu projektowania i produkcji sprzętu Vestfrosta?

**Rafał Derecki:** Moment przejęcia marki przez gigantyczny koncern, a takim jest bez wątpienia Vestel, oczywiście, może potoczyć się bardzo różnie. W naszym przypadku widzimy jednak wyłącznie ogromne pluse. Marka Vestfrost zachowała swoje DNA, a skala, w jakiej działa Vestel, dodała jej wyłącznie wiatru w żagle – zapewniła ogromne możliwości produkcyjne, dystrybucyjne, dostęp do innowacyjnych technologii i perspektywę dynamicznego rozwoju, również przez wiele nowych perspektywicznych rynków zbytu. Przyznam, że obiecujemy sobie jeszcze więcej w najbliższym czasie, i doceniamy fakt, że możemy rozwijać się w Vestelu zgodnie z duchem Vestfrosta. Bardzo uważnie i z rozmysłem podchodzimy do naszego portfolio. To jest mocno związane z miejscem, skąd wywodzi się nasza marka. Dania i tak immanentne dla tego kraju umiłowanie designu, szlachetności i minimalizmu sprawiają, że na każdy projekt nowego produktu patrzymy, myśląc, czy naprawdę jest potrzebny. I jeśli odpowiedzimy sobie, że tak – dbamy o to, by był jednocześnie

piękny i funkcjonalny. Duńczycy cieszą się życiem, celebrują je, chwytają proste momenty w ciągu dnia, nadając im należną wartość. W Danii, a za nią na całym świecie, duńską filozofię cieszenia się życiem nazywamy hygge. Myślę, że Vestfrost jest bardzo z nią zgodny. Mamy w naszej ofercie piękne, bardzo praktyczne i kolorowe urządzenia AGD, bo wiemy, że gotowanie buduje więzi, dostarcza radości i wzmacnia nas na długie lata. Posiadamy profesjonalne chłodziarki do wina, które pozwalają naszym klientom cieszyć się smakiem dobrego trunku, wina, które leżakuje w naszych chłodziarkach niczym w beczkach. Przed nami nowe kategorie i takie same cele – dostarczenie konsumentom produktów, które pozwolą im żyć w ich własnym stylu i cieszyć się domową codziennością.

**Pod marką Vestfrost znajdziemy dziś wiele wyjątkowych na rynku urządzeń. Do takich zaliczyłbym chociażby wielkogabarytowe kuchnie wolnostojące. Czym charakteryzują się te urządzenia i do jakich wnętrz zostały zaprojektowane?**

Wolnostojące kuchnie retro są jednymi z naszych flagowych produktów. I choć wydawałoby się, że z uwagi na swój design sprawdzą się głównie w domach osób wy-



*Vestfrost Art Collection to obecnie trzy chłodziarkozamrażarki z linii retro z autorskimi projektami graficznymi malarki Urszuli Clarise.*

bierających styl retro czy modern retro, to nasi klienci zwerifikowali to założenie, zmuszając nas niejako do wyjścia poza zakładaną niszę. Dziś nasze bordowe czy kremowe kuchnie wolnostojące i pasujące do nich okapy wybierane są równie często do wnętrz w stylu industrialnym, skandynawskim czy po prostu eklektycznym. Upatrujemy przyczynę w zauważalnym nie tylko w Polsce trendzie celebrowania gotowania, zainteresowania sztuką kulinarną. Dla osób pasjonujących się tym tematem nasza kuchnia ma szansę stać się idealną, przede wszystkim dlatego, że wracamy do gotowania na wolnym ogniu. Smak potraw w ten sposób przygotowywanych jest głębszy, wielowymiarowy. Dodatkowo kuchnia ma wiele ciekawych rozwiązań, między innymi adaptery do woka i kawiarki. Przyciąga uwagę gigantyczny piekarnik o pojemności 105 l wewnątrz, który ma 9 programów pieczenia i który niezwykle szybko się nagrzewa. Wyposażony jest w 3 grzałki – z pierścieniową do funkcji termoobiegu, dzięki której komora nagrzewa się szybko, a dystrybucja temperatury jest równomierna. Jak wszystkim markom premium ogromnie zależy nam zbudowaniu zaufania konsumentów. Rozmawiamy z nimi, analizujemy funkcjonalności i teraz – już po dłuższym czasie od wprowadzenia kuchni retro na polski rynek – doceniamy nasze produkty jeszcze bardziej niż w czasie ich premiery.

**Vestfrost to również funkcjonalne chłodziarkozamrażarki w stylu retro. Unikalne na skalę światową są modele z linii Art Collection. To doskonały dowód na to, że lodówka nie musi być nudna. Proszę powiedzieć coś więcej o tych wyjątkowych produktach. Czy są to urządzenia powstające na specjalne zamówienie klienta?**

Vestfrost Art Collection to obecnie trzy chłodziarkozamrażarki z linii retro z autorskimi projektami graficznymi malarki Urszuli Clarise. Każde z urządzeń łączy intensywną barwę z portretem postaci ważnej dla świata kulinarnego, sztuki i muzyki. Mamy więc wizerunek Salvadora Dalego, Davida Bowie i Anthony'ego Bourdaina. A całość wzięła się z jednej aukcji. Powstała jedna lodówka z rakiety kosmicznej. Cieszyła się na tyle dużym zainteresowaniem, że zaczęliśmy myśleć o kolekcji dostępnej dla wszystkich zainteresowanych. Wybraliśmy z Urszulą Clarise trzech artystów, których wizerunek miałby szansę przekuć uwagę naszych klientów, i od razu zaczęliśmy prace nad tym, by nie był to jedynie projekt efektowny na zdjęciach, ale funkcjonalne, wysokiej jakości urządzenie, które służyć będzie naszym konsumentom przez lata. Skupiliśmy się więc na

maksymalnej trwałości, odporności oraz dopracowaniu najdrobniejszych szczegółów. Lodówki nie są tylko ciekawe, ale też mają szereg technologii, które ultranowoczesna lodówka premium powinna mieć. Połączony od rozwiązań wydłużających świeżość produktów, jak filtr Maxi Fresh, przez zaawansowany system cyrkulacji powietrza No Frost Multicooling, po jonizator eliminujący nieprzyjemne zapachy czy wygodny system szuflad i półek.

**Jeden z modeli z linii Art Collection był do wylicytowania na aukcji podczas ubiegłorocznego, 28. finału WOŚP. To przykład, który pokazuje, że Vestfrost chętnie pomaga potrzebującym.**

To właśnie ten jeden model, o którym wspominałem przed chwilą. Chcieliśmy przekazać jeden z naszych produktów do licytacji WOŚP, ale zależało nam bardzo na tym, by było to coś unikalnego. Wierzę, że tylko takie projekty mają szansę spotkać się z zainteresowaniem licytujących, a w konsekwencji być realnym finansowym wkładem w pomoc dzieciom. Spotkaliśmy się z Ulą Clarise, malarką z wieloletnim doświadczeniem w przenoszeniu dzieł sztuki na przedmioty codziennego użytku. Ona bez wahania i z niesamowitą energią podjęła się



współpracy. Powstała chłodziarkozamrażarka z grafiką rozgwieżdzonego nieba i rakiety. Koncepcja „kosmicznej” lodówki nie była przypadkowa. Według Uli Clarise to symbol „kosmosu ludzkich serc”. Rakieta zaś reprezentuje WOŚP. Licytacja była emocjonująca i wierzymy, że była choć pewnie niewielkim, to jednak wsparciem ważnej inicjatywy. A nas jednocześnie otworzyła na bardzo inspirujący obszar działania.

**Kolejną ważną dla Vestfrosta grupą produktową są winiarki. Oferta chłodziarek do wina tej marki jest bardzo różnorodna – od urządzeń kompaktowych, mieszczących kilkanaście butelek, po profesjonalne wielostrefowe i wielkogabarytowe. Jak więc wybrać ten najbardziej odpowiedni model?**

Tu kluczowe będą wyłącznie nasze osobiste preferencje w zakresie konsumpcji wina i to, ile miejsca możemy w domu czy w mieszkaniu przeznaczyć na profesjonalną chłodziarkę do wina. Często nie ma go za wiele, stąd rosnąca popularność podblatowych chłodziarek do wina. Stąd bardzo chętnie kupowany jest nasz model WFG45, pozwalający na przechowywanie 44 butelek. Jest dwustrefowy, co oznacza, że możemy przechowywać w nim zarówno czerwone, jak i białe wino. Niektórzy konsumenci preferują wyłącznie jeden rodzaj wina i wtedy decydują się na jeszcze mniejszy gabarytowo model, taki jak WFG18 (z elektronicznym sterowaniem) na 19 butelek. Najbardziej wymagający miłośnicy wina wybierają zaś z naszej oferty WFG185. To następca sprawdzonego i bardzo cenionego przez konsumentów modelu FZ410W. Chłodziarka idealna. Jest multistrefowa, a więc możemy w niej jednocześnie przechowywać wino białe, czerwone, różowe, musujące, szampany. Dodatkowo ma tzw. przestrzeń ekspozycyjną, w której możemy przechowywać otwarte butelki wina lub wyeksponować najlepsze etykiety z naszej kolekcji. Oprócz standardowych rozwiązań ma też szereg zabezpieczeń chroniących wino, więc możemy czuć się bezpiecznie w każdej sytuacji, a nasze trunki będą przechowywane w optymalnych warunkach.

**W ostatnim czasie do oferty Vestfrosta dołączyły także oczyszczacze powietrza. Czym wyróżniają się te modele?**

Vestfrost, zgodnie ze swoim duńskim rodowodem, ma w swoim DNA troskę o zdrowie. Fatalna jakość powietrza jest jednym z najbardziej palących problemów współczesnego świata, stąd decyzja o wzbogaceniu oferty o „in-

*W ofercie marki Vestfrost znajdziemy wiele zaawansowanych i funkcjonalnych chłodziarek do wina, które sprawdzą się zarówno w zastosowaniach profesjonalnych, jak i domowych.*

teligentne” oczyszczacze powietrza. W ciągu ostatnich tygodni wprowadziliśmy serię pierwszych trzech modeli na polski rynek. To urządzenia wyposażone w 5-stopniowy proces oczyszczania powietrza. Sterowane są za pomocą aplikacji. Wszystkie są ciche (najniższy poziom pracy na poziomie zaledwie 17 dB) i praktycznie bezobsługowe z uwagi na „inteligentny” model pracy w nich zastosowany. Model VP-A1M30WH o powierzchni oczyszczania do 42 m<sup>2</sup> – idealny do dużej sypialni czy pokoju dziecka, model VP-A1Z40WH dla powierzchni do 48 m<sup>2</sup> oraz model VP-A1S70WH o powierzchni działania do 80 m<sup>2</sup>, który świetnie sprawdzi się w biurze, przestrzeni loftu, w przedszkolu czy szkole. Tym, co je czyni unikalnymi, jest 5-stopniowy proces oczyszczania powietrza. Najpierw działa filtr wstępny, który zatrzymuje większe cząsteczki, takie jak sierść zwierząt, kurz, włosy i większe pyły. Następnie pracę zaczyna filtr HEPA, dezaktywujący najbardziej niepożądane zanieczyszczenia stałe, takie jak pyły zawieszone PM2.5, PM10, PM1 (są głównymi składnikami smogu), pyłki roślin, zarodniki pleśni i roztocza. Kolejny z filtrów – filtr węglowy usuwa organiczne zanieczyszczenia (TVOC) oraz nieprzyjemne zapachy. Później zaczyna się oczyszczanie powietrza na poziomie biologicznym, czyli UV-C LED. Technologia oparta na świetle UV-C skutecznie eliminuje drobniny o wielkości poniżej 0,3 mikrona, a rozwiązanie Plasma ION kończy 5-etapowy proces oczyszczania powietrza. Technologia ta jest całkowicie naturalna, oparta na jonizacji dodatniej i ujemnej. W portfolio Vestela jedną z kluczowych marek jest Sharp, absolutny światowy autorytet w zakresie oczyszczania powietrza. Nie ukrywamy, że pracując nad oferta dla Vestfrosta, wspieraliśmy się wieloletnim doświadczeniem naszych kolegów z Sharpa. Chcieliśmy bowiem wprowadzić na rynek takie oczyszczacze, które będą miały szansę odpowiedzieć na najbardziej palące potrzeby konsumentów. Obecnie rynek oczyszczaczy oferuje bardzo wiele różnego rodzaju urządzeń. Wiedzieliśmy, że jeśli chcemy oferować najlepsze rozwiązania dla naszych klientów, nasze oczyszczacze muszą być wyjątkowe.

**Doskonale widać, że po przejęciu przez Vestela portfolio skandynawskiej marki jest nieustannie rozwijane. Czy w najbliższym czasie możemy spodziewać się kolejnych nowości z logo Vestfrosta, a może nawet kolejnej grupy produktów pod tym brandem?**

W Vestel Poland jednym z kluczowych celów na 2021 r. jest dynamiczny rozwój marki Vestfrost. Jeszcze w tym roku linię urządzeń w stylu retro, winiarek i naszych najnowszych oczyszczaczy powietrza chcemy wzbogacić o nowe kategorie produktowe. W najbliższych tygodniach wprowadzamy nowe chłodziarkozamrażarki, potem płyty grzewcze i piekarniki do zabudowy, zmywarki i pralki. W planach mamy również klimatyzację, która dzięki wieloletniemu doświadczeniu w obszarze oczyszczania powietrza daje nam w pewnym stopniu przewagę konkurencyjną. Vestfrost to marka premium, mogą więc zapewnić, że będą to produkty z najwyższej półki.

**Dziękuję za rozmowę.**

Rozmawiał Łukasz Sowiński

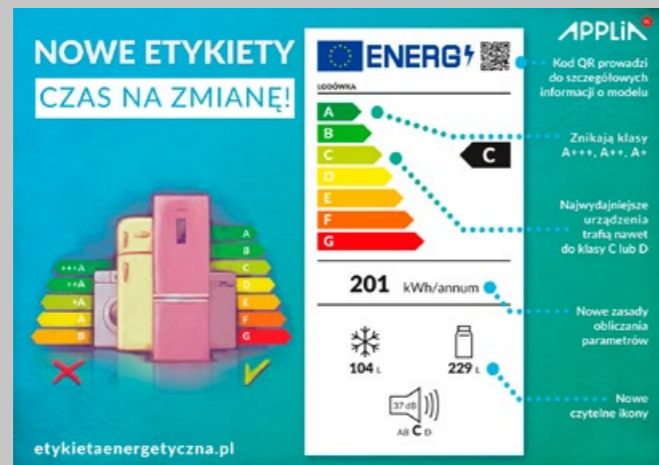
# Konferencja prasowa

## o zmianach

## w etykietowaniu

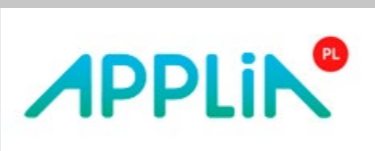
Na początku marca w Ministerstwie Klimatu i Środowiska odbyła się konferencja prasowa na temat zmian w etykietowaniu AGD. Wzięły w niej udział minister klimatu i środowiska – Michał Kurtyka oraz prezes zarządu związku producentów AGD, APPLiA Polska – Wojciech Konecki. Podczas spotkania został podjęty m.in. temat znaczenia etykiet energetycznych dla konsumentów. Prezes Konecki zaproponował

stworzenie programu wsparcia wymiany przestarzałego AGD w polskich domach w ramach Krajowego Planu Odbudowy, co przyczyni się do łagodzenia skutków podwyżek cen prądu w gospodarstwach domowych. Na koniec został zaprezentowany film promujący nowe oznaczenia wśród konsumentów z udziałem Pawła Orleańskiego, który powstał w ramach kampanii „Nowe etykiety. Czas na zmianę!” z inicjatywy APPLiA Polska. Urządzenia AGD mają znaczący wpływ na bilans energetyczny domu. To w nich tkwi duży potencjał oszczędności energii. W ostatnich latach na-



### ↑ Nowa etykieta efektywności energetycznej na przykładzie lodówki.

stąpił ogromny rozwój branży AGD. Za sprawą wielu innowacji kolejne urządzenia debiutujące na rynku są coraz bardziej zaawansowane technicznie, „smart” oraz energooszczędne. Sprzęty produkowane dziś w polskich fabrykach zużywają nawet o 80 proc. mniej prądu lub wody w porównaniu do tych sprzed 15 lat, co przekłada się na oszczędności dla ich użytkowników.



– Wymiana etykiet na nowe była podyktowana troską o dobro konsumentów. Co więcej, pozostawienie najwyższych klas energetycznych pustych daje jeszcze większy impuls do działania producentom AGD, aby szukać nowych ekonomicznych, ekologicznych, a przede wszystkim energooszczędnych rozwiązań. Co prawda, będziemy potrzebować trochę czasu, żeby przyzwycząić się do zmian, zwłaszcza braku charakterystycznych plusów przy klasie A, ale jestem pewien, że wszystkim ostatecznie wyjdzie to na dobre. Branża AGD za chwilę znów nas zaskoczy kolejnymi innowacjami, które zapelniają najwyższe klasy energetyczne – wyjaśnia Wojciech Konecki, prezes związku producentów AGD, APPLiA Polska, organizacji prowadzącej kampanię edukacyjną „Nowe etykiety. Czas na zmianę!”, mającą „oswoić” konsumentów z nowym sposobem etykietowania AGD.

Odzwierciedleniem zmian są etykiety energetyczne, na których, w związku z postępowaniem technologii, zaczęło brakować miejsca na oznaczenie nowych, jeszcze bardziej energooszczędnych rozwiązań. Dlatego Komisja Europejska zdecydowała się na likwidację plusów i powrót do czytelnej, siedmiopunktowej skali od A do G, pozostawiając najwyższe oznaczenia puste. Najbardziej energooszczędne obecnie urządzenia trafiły zatem do klasy D, choć zupełnie nie zmieniła się ich jakość ani wydajność. Efekty przeskalowania dla głównych grup produktowych, tj. pralek, zmywarek, lodówek, pralkosuszarek oraz telewizorów, widoczne są w sklepach już od marca 2021 r.

Na nowych etykietach energetycznych pojawiają się kody QR, które prowadzą do specjalnej bazy produktów EPREL, gdzie każdy konsument może sprawdzić szczegółową charakterystykę produktu. Cechy danego rozwiązania prezentują zaś nowe, bardziej czytelne piktogramy (np. wydajność cyklu prania, pojemność, zużycie wody), dostosowane do typu urządzenia. Wprowadzono również dodatkowo oznaczenie skali klas hałasu od A do D. Więcej informacji dostępnych jest na stronie: [www.etykietaenergetyczna.pl](http://www.etykietaenergetyczna.pl).

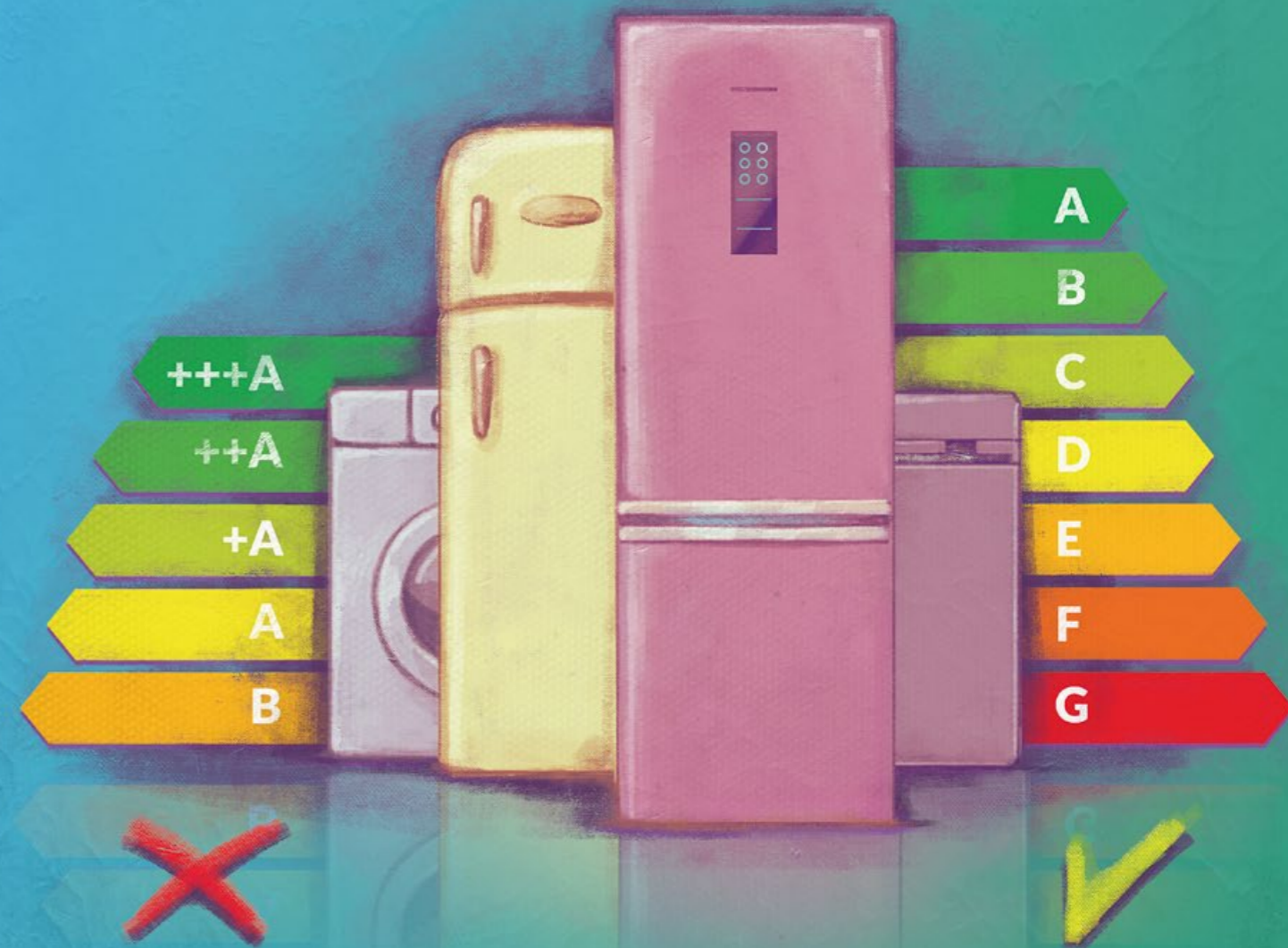
Na nowych etykietach energetycznych pojawiają się kody QR, które prowadzą do specjalnej bazy produktów EPREL, gdzie każdy konsument może sprawdzić szczegółową charakterystykę produktu. Cechy danego rozwiązania prezentują zaś nowe, bardziej czytelne piktogramy (np. wydajność cyklu prania, pojemność, zużycie wody), dostosowane do typu urządzenia. Wprowadzono również dodatkowo oznaczenie skali klas hałasu od A do D. Więcej informacji dostępnych jest na stronie: [www.etykietaenergetyczna.pl](http://www.etykietaenergetyczna.pl).



↑ W konferencji prasowej wzięli udział (od lewej): Michał Kurtyka – minister klimatu i środowiska i Wojciech Konecki – prezes zarządu związku producentów AGD APPLiA Polska.

# APPLiA<sup>PL</sup>

## NOWE ETYKIETY CZAS NA ZMIANĘ!



[etykietaenergetyczna.pl](http://etykietaenergetyczna.pl)

**SAMSUNG**

**Multimedialne lodówki**  
**– pojemne**  
**i funkcjonalne urządzenia**

Wśród chłodziarkozamrażarek dostępnych na rynku nie brakuje multimedialnych urządzeń, które wyposażone są m.in. w moduł Wi-Fi, a także kamery rejestrujące zawartość chłodziarki. Tego typu modele mogą współpracować nie tylko ze smartfonami, ale także z innym sprzętem wykorzystywanym w „inteligentnym” domu.



**BOSCH KIS86HDD0**

**W**spółpraca domowego sprzętu AGD i RTV oraz pozostałych urządzeń bez wątpienia jest przyszłością gospodarstw domowych. Coraz większą popularnością cieszą się systemy, które pozwalają na zdalne sterowanie. Wykorzystywana do tego specjalna aplikacja jest dostępna najczęściej na smartfony i tablety z systemami Android oraz iOS, niekiedy jest także możliwość sterowania za pomocą komputera (z poziomu przeglądarki internetowej). Do komunikacji między urządzeniami wykorzystywana jest wówczas łączność Wi-Fi. To właśnie dzięki tego typu urządzeniom użytkownik może uruchomić pranie, nie wstając z łóżka, napić się kawy niemal tuż po przebudzeniu, a także włączyć ogrzewanie w domu, zanim jeszcze wróci z pracy. Wśród urządzeń wykorzystywanych w „inteligentnym” domu nie brakuje także lodówek.

### Wolnostojące i w zabudowie

Wśród modeli multimedialnych pozwalających na połączenie do domowej sieci internetowej znajdziemy zarówno modele do zabudowy, jak i wolnostojące, a nawet konstrukcje typu side by side czy french door. Dzięki temu możemy w domowej „inteligentnej” instalacji wykorzystać taki sprzęt, który będzie nam najlepiej odpowiadał nie tylko pod względem dostępnych funkcji, ale także gabarytów. Przekłada się to, oczywiście, na pojemność dostępnych komór chłodzenia i zamrażania.

### Mobilna obsługa lodówek

Dziś mało kto potrafi wyobrazić sobie życie bez smartfonów. Dzięki nim mamy dostęp do rozrywki i pracy z prawie każ-

*Multimedialna lodówka może być jednym z elementów systemu „inteligentnego” domu. Współpracuje wówczas z tą samą aplikacją mobilną co telewizory, soundbary, piekarniki czy roboty sprzątające.*



**SAMSUNG RF56M9540SR**

dego miejsca na świecie. Dlaczego więc nie wykorzystają ich do sterowania urządzeniami w domu? Obsługa za pomocą smartfona jest przydatna zwłaszcza dla osób, które żyją w ciągłym biegu lub dla których standardowa regulacja urządzenia byłaby zbyt uciążliwa. Dzięki aplikacjom



**SIEMENS K186SHDD0**

mobilnym użytkownik wysyła komendy, a odpowiednie urządzenia je odbierają.

W wypadku chłodziarkozamrażarek podstawowe funkcje, do których użytkownik ma dostęp, to np. możliwość zdalnego zarządzania pracą urządzenia, monitoring jego stanu pracy oraz poboru energii, system powiadomień, np. o niedomkniętych drzwiach lodówki czy przerwie w dostawie prądu, dostosowanie ustawień do preferencji użytkownika. Przydatnym rozwiązaniem jest również możliwość diagnostyki urządzenia w razie problemów z jego działaniem.

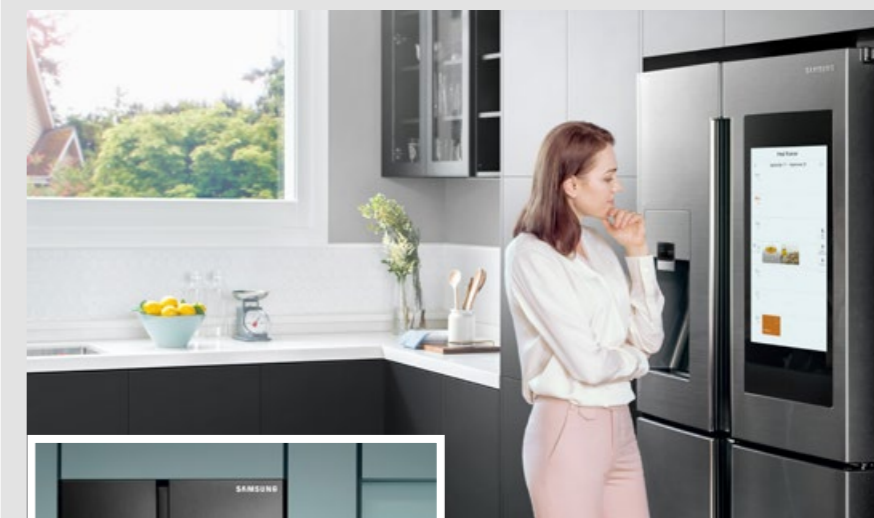
### Kompatybilność z asystentami głosowymi

Multimedialne lodówki mogą być kompatybilne z asystentami głosowymi. W wypadku modeli firmy Samsung jest to asystent Bixby. Jest to prawdziwy domowy konsjerż, który – dosłownie – wyrecza w codziennych czynnościach. Szykując śniadanie dla dzieci, użytkownik może poprosić Bixby o podsumowanie najnowszych wiadomości, prognozę pogody czy podanie kursu walut. Wszystko to wyświetli się także na ekranie lodówki Family Hub. Na podstawie identyfikacji głosowej Bixby rozpoznaje domownika i dopasuje wyświetlane informacje do jego preferencji. To pozwoli wprowadzić trochę porządku w chaos typowego poranka. Dzięki „rozmowie” z lodówką można



**MIELE KFN 37692 iDE**

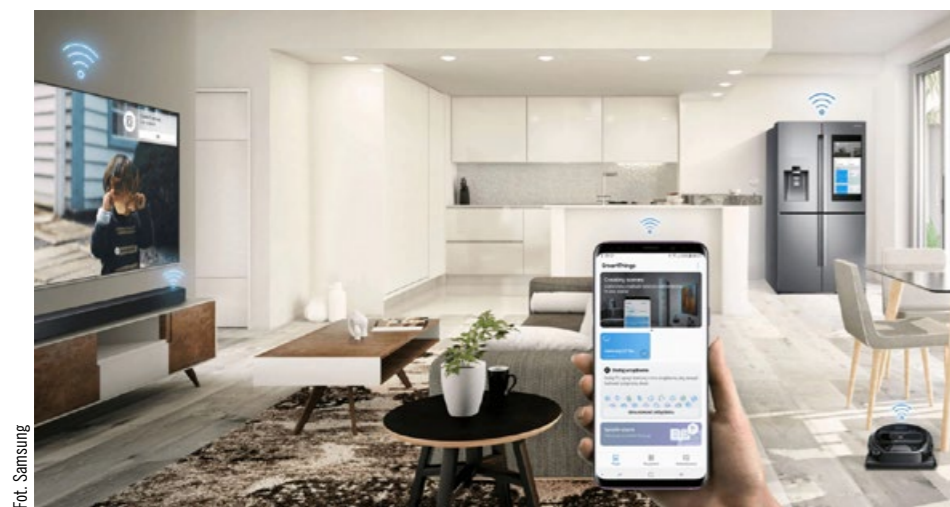
### Lodówka – centrum zarządzania domem



Ekran jest także kompatybilny z telewizorami firmy Samsung. To doskonałe rozwiązanie, gdy podczas wieczoru filmowego lub oglądania meczu skończy się popcorn. Jeżeli nie chcemy stracić żadnej minuty, przyrządzając nową porcję przekąsek w kuchni, możemy przekazać obraz z telewizora na ekran lodówki i być na bieżąco. Dodatkowo w modelu RF56N9740SG znajdziemy wbudowany głośnik klasy premium, który zapewnia dźwięk dobrej jakości.

Kolejna innowacja w lodówce Family Hub pozwala na lepsze zarządzanie zakupami. Za pośrednictwem wbudowanych we wnętrzu lodówki aparatów oraz połączeniu z aplikacją SmartThings można zajrzeć do środka urządzenia z dowolnego miejsca, np. będąc już w sklepie. Pozwala to na większą kontrolę nad zapasami, gdy nie jesteśmy pewni, czy mamy jakiś produkt w lodówce. Szczególnie przydatna w dzisiejszych czasach jest też opcja zamawiania zakupów prosto pod drzwi za pośrednictwem aplikacji Frisco.pl obsługiwanej z poziomu Family Hub. Jeżeli chcemy cieszyć się wszystkimi funkcjami lodówki Family Hub, wystarczy pobrać aplikację Samsung SmartThings.

Nie możemy zapomnieć, że Family Hub to przede wszystkim lodówka, która doskonale spełnia swoje podstawowe funkcje, czyli chłodzenie i mrożenie. Dzieje się tak za sprawą szeregu innowacyjnych rozwiązań technicznych, które w dużym stopniu ułatwiają życie. Można je spotkać w wielu modelach lodówek Samsunga. Jednym z takich zaawansowanych rozwiązań jest Twin Cooling Plus, czyli dwa niezależne obiegi powietrza, dzięki którym możliwe jest utrzymanie świeżości jedzenia prawie przez dwa tygodnie. To prawdziwe rozwiązanie w stylu smart, dlatego że nie musimy często robić zakupów, a większe zapasy pozostaną świeże na dłużej. Mówiąc o większych zapasach, nie można nie wspomnieć o technice Space Max, dzięki której zyskujemy więcej miejsca wewnątrz lodówki przy zachowaniu tych samych wymiarów zewnętrznych. Świetną opcją jest także Cool Select+. Technika ta umożliwia zamianę zamrażalnika w chłodziarkę za pomocą jednego przycisku. To doskonała opcja, gdy planujemy większe przyjęcie i potrzebujemy więcej miejsca do przechowania ciast czy zimnych przekąsek.



Fot. Samsung

Fot. Samsung (x2)





**SAMSUNG RF56N9740SG**

bez problemu zamówić Ubera, wyszukać wakacyjne loty czy zaprogramować piekarnik.

### Przykłady „inteligentnych” systemów

Lodówki obsługujące bezprzewodowy moduł Wi-Fi wykorzystują rozmaite „inteligentne” systemy. Tego typu rozwiązania oferują m.in. tacy producenci jak Siemens



Innowacyjne modele z linii Family Hub marki Samsung wyposażone zostały w duży dotykowy ekran, który pozwala na obsługę odtwarzania muzyki z serwisów streamingowych, wyświetlanie przepisów kulinarnych, a nawet sterowanie innymi urządzeniami wykorzystywanymi w domu. Za pośrednictwem lodówki zrobimy również zakupy online.

i Bosch (Home Connect), Samsung (SmartThings) czy Miele (Miele@home).

Home Connect to platforma, dzięki której cały dom może stać się nowoczesny, bezpieczny i łatwy w zarządzaniu. Wykorzystuje aplikację z intuicyjnym interfejsem, dzięki któremu w łatwy sposób aktywujemy wybrane urządzenia, włączania i wyłączania go czy regulowania parametrów aplikacja ta to także potężna wirtualna baza przepisów kulinarnych. Home Connect jest kompatybilna nie tylko z pralkami czy suszarkami, ale m.in. również z piekarnikami i zmywarkami.

Podobnie z rozwiązaniem SmartThings firmy Samsung. Za pomocą jednej aplikacji jesteśmy w stanie nie tylko ustawić pożądany program w pralce, ale wręcz kontrolować rozmaite ustawienia i parametry pracy pralek, a także m.in. telewizorów, klimatyzatorów, robotów sprzątających, chłodziarkozamrażarek, aparatów fotograficznych czy nawet gniazdka elektrycznego. Dzięki SmartThings na ekranie telewizora mogą wyświetlać się powiadomienia, np. o zakończonym cyklu prania (w wypadku pralek) czy pieczenia potrawy (w wypadku piekarników). Samsung SmartThings ma też przyczyniać się do kulinarnych sukcesów. Automatyczne planowanie posiłków wspomagane sztuczną inteligencją oprogramowania Whisk rekomenduje dania na cały tydzień, tworzy listy zakupów z niezbędnymi składnikami, a także łączy się ze sklepami spożywczymi, dokonując zakupów bezpośrednio z lodówki Family Hub lub z ekranu telefonu komórkowego. Aby przygotowywanie potraw było jeszcze łatwiejsze, przepisy można przesyłać bezpośrednio na zsynchronizowane urządzenia AGD firmy Samsung



Lodówki mogą być wyposażone w kamery, które pozwalają na zdalne podglądanie zawartości chłodziarki, np. na ekranie smartfona.

Również wspomniane już Miele@home łączy w sieć „inteligentne” urządzenia domowe i rewolucjonizuje sposób ich obsługi, czyniąc go jeszcze bardziej wygodnym i komfortowym. Za pomocą aplikacji Miele@mobile, będąc nawet w drodze, możemy upewnić się, czy w domu wszystko jest w porządku. Jak długo pralka będzie jeszcze pracować? Czy drzwiczki zamrażarki są naprawdę zamknięte? Kiedy można będzie wyjąć pieczeń z piekarnika? To wszystko możemy sprawdzić na smartfonie skomunikowanym z odpowiednim sprzętem firmy Miele.



**MIELE KFN 29283 D bb**



### Multimedialne lodówki na 2021 rok

Innowacyjne, a przede wszystkim multimedialne modele oferuje firma Samsung. Lodówki Family Hub, bo o nich mowa, sprawiają, że użytkownicy będą spędzać mniej czasu na planowaniu posiłków, a więcej na delektowaniu się nimi. Lodówka multimedialna Samsunga pozwala spersonalizować całość doświad-



**SAMSUNG RS68N8941SL**

czeń związanych z jedzeniem – rekomenduje przepisy dostosowane do osobistych preferencji dietetycznych, za jednym kliknięciem pomaga opracować plan posiłków na cały tydzień na podstawie przechowywanych produktów, a także ułatwia przygotowanie listy zakupów obejmującej wszystkie potrzebne składniki. Umieszczone w środku Family Hub aparaty wyposażono w zupełnie nową technikę AI do rozpoznawania obrazów, która automatycznie skanuje znajdujące się w lodówce produkty, identyfikuje je, a także przesyła

### Lodówki z kamerą

Lodówki wyposażone w kamerę pozwalają na zdalny podgląd zawartości chłodziarki z dowolnego miejsca i o dowolnej porze (za pośrednictwem smartfona lub tabletu z zainstalowaną odpowiednią aplikacją). Tego typu rozwiązanie, kompatybilne z platformą Home Connect, dostępne jest w modelu KG39NHXEP z serii iQ500 firmy Siemens. Urządzenie ma w chłodziarce dwie kamery – jedną na drzwiach, a drugą zintegrowaną z górną częścią komory chłodzenia. Połączenie urządzenia z domową siecią Wi-Fi i oprogramowaniem Home Connect oferuje szeroką gamę opcji. Lodówka została wyposażona w szufladę hyperFresh plus z suwakiem pozwalającym na regulację poziomu wilgotności. Dopasowanie tego parametru do przechowywanej żywności pozwala na zachowanie smaku, witamin i składników odżywczych nawet dwa razy dłużej. Aby stworzyć odpowiednie warunki do przechowywania mięsa, wędlin czy ryb, lodówka została wyposażona w szufladę hyperFresh 0 °C. Temperatura w jej wnętrzu jest o około 2–4 °C niższa niż w pozostałej części lodówki. Obie szuflady można w razie potrzeby wyjąć, aby zrobić miejsce na inne produkty. Aby zwiększyć wygodę podczas wkładania i wyciągania jedzenia, szklane półki można wysunąć aż do połowy na profilowanych szynach. Przesuwają się one łat-

wo i są zabezpieczone przed przechyleniem. Możemy je wyciągnąć na pełną odległość nawet wtedy, gdy są pełne. Pozbawione ramek półki wykonano z solidnego szkła bardzo dobrej jakości. Wnętrze chłodziarki podświetlane jest energooszczędnymi LED-ami. W wyposażeniu nie zabrakło również praktycznego stelażu ze stali nierdzewnej na butelki czy puszki. System multiAirflow zapewnia równomierne rozprowadzanie powietrza w urządzeniu, co minimalizuje wahania temperatury i skraca czas chłodzenia. Jednym z rozwiązań zastosowanych w modelu firmy Siemens jest system freshSense, dzięki któremu lodówka – z wykorzystaniem specjalnych czujników – natychmiast reaguje na zmiany temperatury (częste otwieranie drzwi lodówki negatywnie wpływa na przechowywane produkty). System mierzy wszelkie parametry, a wspomniane czujniki „przejmują kontrolę” nad chłodzeniem. Model KG39NHXEP charakteryzuje się konstrukcją no-Distance, która pozwala na ustawienie lodówki np. w ciągu mebli kuchennych (bez konieczności zachowywania odstępów). Dodatkowo specjalna konstrukcja chłodziarkozamrażarki zapewnia łatwy dostęp do zawartości komór, umożliwiający wysuwanie szuflad i półek już przy 90-stopniowym kącie otwarcia drzwi.



powiadomienia o tym, co inni członkowie rodziny dokupili bądź spożyli. Najnowsze lodówki z linii Family Hub to urządzenia kontynuujące podejście przyswieszcające twórcom tych multimedialnych urządzeń, w ramach którego te lodówki to znacznie więcej niż miejsce do przechowywania produktów spożywczych. Dlatego też tegoroczne modele oferują rodzinom elastyczne funkcje zarządzania żywnością, intuicyjny i możliwy do pełnej personalizacji ekran dotykowy LED o przekątnej 21,5 cala oraz łączność z innymi urządzeniami, zapewniającą wygodę użytkownika w zakresie gotowania, rozrywki, wymiany wiadomości i nie tylko.

### Zdalna diagnostyka

Multimedialność lodówki to nie tylko możliwość wyświetlania treści audio-wideo z Internetu, ale także zdalna dia-

gnostyka sprzętu. Tego typu rozwiązanie dostępne jest m.in. w „inteligentnych” lodówkach firmy LG. Mamy tutaj na myśli rozwiązanie Smart Diagnosis. Pozwala ono szybko przesłać informacje o stanie lodówki do autoryzowanego serwisu za pośrednictwem smartfona. Lodówka emituje wówczas serię dźwięków, które system dekoduje i uzyskuje wszelkie niezbędne informacje, aby zdiagnozować możliwe usterki. Jeśli wystąpią problemy z lodówką, użytkownik powinien najpierw skontaktować się z działem obsługi klienta, a następnie aktywować funkcję „inteligentnej” diagnostyki. Aktywacja funkcji Smart Diagnosis może przebiegać nieco inaczej w zależności od poszczególnych modeli ją obsługujących. Znalazienie odpowiedniego przycisku ją uruchamiającego nie powinno przysporzyć jednak żadnych problemów.

SAMSUNG. Pralki i suszarki z panelem AI Control

## Idealnie połączone urządzenia



Skracają czas prania, dbają o tkaniny oraz optymalizują zużycie wody i energii elektrycznej – takie są pralki i suszarki z nowej linii Samsunga z innowacyjnym panelem AI Control. Dzięki intuicyjnej obsłudze, możliwości współpracy, a także wykorzystaniu sztucznej inteligencji urządzenia te zapewniają zupełnie nowy wymiar prania i suszenia.



Najnowsze pralki i suszarki Samsunga to urządzenia odpowiadające na potrzeby użytkowników, którzy szukają rozwiązań pozwalających prać i suszyć dokładnie i szybciej. Pralki Samsung AI Control zapamiętują najczęściej wybierane programy, aby później rekomendować je automatycznie – nie musimy więc za każdym razem ustawiać parametrów od nowa. Wygodnej automatyzacji podlega także wybór programu suszenia, ponieważ panel AI Control umożliwia współpracę pralki z suszarką. Dzięki temu suszarka dopasowuje właściwy program suszenia do wybranego programu prania. Aby uczynić pranie jeszcze prostszym, panel AI został połączony z aplikacją SmartThings, za pomocą której możemy zdalnie włączyć i wyłączyć urządzenia oraz zastoso-



wać użytkownikowi lepiej zarządzać czasem w ciągu dnia i odpowiednio planować domowe obowiązki. Problem odpowiedniego doboru ustawień rozwiązuje program Pranie Optymalne AI, który za pomocą specjalnych czujników dostosowuje długość programu, potrzebną



ilość wody oraz detergentu do masy i stopnia zabrudzenia pranych rzeczy. Dzięki temu już nie trzeba się martwić o to, czy wybraliśmy odpowiedni program i zastanawiać się, czy odpowiednio odmierzyliśmy ilość płynu do prania. Oszczędność czasu zapewnia technika Samsung QuickDrive, która pozwala na skrócenie cyklu prania nawet o 50 proc. przy zachowaniu takiej samej skuteczności. Oznacza to, że w czasie, w którym zwykła pralka wykonuje jeden cykl, w pralce Samsung QuickDrive można wyprać nawet dwa razy więcej ubrań. Kolejnym innowacyjnym rozwiązaniem w pralkach Samsunga są dodatkowe drzwi AddWash. Dzięki nim nie musimy czekać na zakończenie cyklu prania, jeżeli zdarzy nam się zapomnieć o umieszczeniu w pralce jakiejś części garderoby. Z kolei dzięki suszarkom Samsung AI Control można zapomnieć o uciążliwym rozstawianiu klasycznej suszarki na ubrania, która zajmuje sporo miejsca, a proces schnięcia ubrań na niej trwa o wiele za długo. System Optimal Dry w nowych suszarkach Samsung AI Control wykorzystuje trzy czujniki: wilgotności, temperatury i wymiany ciepła. Aby zapewnić najlepsze rezultaty, na bieżąco dostosowuje czas suszenia, chroniąc ubrania przed zniszczeniem i oszczędzając energię. Z kolei technika Air Wash w nowych pralkach i pralkosuszarkach Samsunga to świetne rozwiązanie dla rzeczy, które chcemy tylko odświeżyć. Wykorzystuje wyłącznie podgrzane powietrze, bez wody, detergentów czy środków chemicznych. Air Wash usunie zapachy i bezpiecznie odświeży m.in. odzież sportową, puchove kurtki czy dziecięce pluszaki.

MPM. Chłodziarkozamrażarka MPM-99-CJ-09/AA

## Kompaktowo i podblatowo

Oferta sprzętu chłodniczego firmy MPM powiększyła się o kompaktową chłodziarkozamrażarkę sprężarkową MPM-99-CJ-09/AA. Tego typu urządzenie doskonale sprawdzi się m.in. w przestrzeniach hotelowych, biurach czy akademikach.



Urządzenie do montażu pod blatem kuchennym firmy MPM zapewni dłuższe przechowywanie żywności, a jednocześnie może pozostać niemal niezau-

ważone w zabudowie kuchennej. Lodówka ma 84 cm wysokości, 48 cm szerokości i 50 cm głębokości. Pojemność całkowita modelu MPM-99-CJ-09/AA to 92 l. Warto dodać, że skrywa on też niewielki zamrażalnik. We wnętrzu urządzenia dostępne są dwie szklane półki i jedna półka nad praktycznym pojemnikiem, w którym można wygodnie przechowywać m.in. warzywa. Dodatkowe wygodne i praktyczne półki znajdują się na drzwiach. Można na nich przechowywać m.in. napoje, a także jajka. W komorze chłodzenia dostępny jest również pojemnik na warzywa. Urządzenie w wydany sposób dba nie tylko o żywność, ale też o budżet domowy. Maksymalny poziom hałasu wytwarzanego podczas pracy lodówki nie powinien przekraczać 41 dB, a roczne zużycie energii nie powinno być większe niż 88 kWh. Drzwi urządzenia zostały wyposażone w wytrzymałe zawiasy nożycowe.



we. Można je zamontować tak, żeby otwierały się na lewo lub na prawo, zależnie od potrzeb użytkownika i miejsca instalacji lodówki.

AMICA. Zmywarka DFM66C8EOiBD

## Skuteczne zmywanie w stylowej czerni

Firma Amica, polski producent AGD, wprowadziła do oferty nowe modele zmywarek. Wśród nowych urządzeń wolnostojących znalazła się zmywarka DFM66C8EOiBD o szerokości 60 cm, która zapewnia ciche i skuteczne zmywanie i może pomieścić do 14 kompletów naczyń.

Urządzenie ma wbudowany silnik inwerterowy SilentDrive 3.0 z płynną regulacją obrotów, który dynamicznie dopasowuje ciśnienie wody do programu i rodzaju naczyń. Bezsztotkowa konstrukcja silnika przekłada się także na jego dłuższą, bezawaryjną pracę i oszczędność energii elektrycznej. Zmywarka wykorzystuje funkcję OpenDry, która sprawia, że po zakończonym cyklu zmywania jej drzwi otwierają się automatycznie. Dzięki nieznacznie wydłużonemu procesowi suszenia użytkownik uzyskuje perfekcyjnie suche naczynia. W modelu DFM66C8EOiBD zastosowano rozwiązanie SteamPower – gorącą parę używaną na końcu cyklu mycia, która zwalczająca bakterie na naczyniach i w komorze zmywania. Dzięki temu naczynia są higienicznie czyste i lśnią. Zużycie energii w pojedynczym cyklu w programie Eco wynosi 0,747 kWh. Wśród dostępnych programów jest też program Pełny 58', który doskonale nadaje się do codziennego, szybkiego, a jednocześnie skutecznego mycia naczyń. Urządzenie ma ponadto program Delikatny,



doskonale m.in. do zmywania m.in. kieliszków w niższej temperaturze. Nowa natrysnica WaterSpray zapewnia optymalną dystrybucję wody w komorze zmywarki – dla jeszcze lepszych efektów mycia w krótszym czasie. Urządzenie wyróżnia się cichą pracą. Poziom hałasu wytwarzanego podczas zmywania nie powinien przekraczać 44 dB. Model marki Amica doskonale sprawdzi się więc również w kuchniach otwartych na salon.



## Kuchnie wielkogabarytowe – wygoda i więcej kulinarnych możliwości

Duże kuchnie wolnostojące zapewniają przede wszystkim większą swobodę gotowania. Pozwalają nie tylko na przygotowanie większej porcji jedzenia, ale też większej liczby różnorodnych dań jednocześnie. Tego typu konstrukcje dostępne na rynku udowadniają, że duży sprzęt grzewczy został stworzony nie tylko z myślą o profesjonalistach.

**M**odele wielkogabarytowe są doskonale znane i popularne zwłaszcza w takich krajach jak Anglia, USA, Hiszpania czy Włochy. Mają często więcej niż cztery strefy grzewcze, a do tego są wyjątkowo różnorodne. W niektórych modelach, oprócz standardowych palników gazowych, dostępne są nawet takie rozwiązania jak grill czy teppan yaki. Tego typu konstrukcje mogą być też wyposażone w więcej



**MIELE HR 1936-1 G**

niż jedną komorę piekarnika. Wymiary mogą być tu bardzo różnicowane, jednak w wypadku modeli XXL najczęściej spotyka się urządzenia, które mają od 90 do nawet ponad 120 cm szerokości. Ich cechami są często unikalny styl i bogata funkcjonalność.

### Czym zasilane są kuchnie wielkogabarytowe?

Jedną z podstawowych cech kuchni wolnostojącej jest sposób jej zasilania. Powinien być on dopasowany nie tylko do potrzeb użytkownika, ale przede wszystkim do instalacji, jaką mamy w domu czy mieszkaniu. Kuchnie wielkogabarytowe mają najczęściej płytę grzewczą zasilaną gazem, a elektryczny piekarnik (lub piekarniki – w modelach o wyjątkowo dużej szerokości). Rzadziej wyposażane są w płytę elektryczną czy indukcyjną. Na rynku nie brakuje jednak modeli, które w płycie górnej, oprócz palników gazowych mają np. grill czy płytę teppan yaki, co pozwala na ograniczenie tłuszczu w trakcie opiekania mięsa, ryb czy warzyw.

Fot. Miele



**FULGOR MILANO  
FSRC 3605 P MG ED 2F X**

Znacznie bardziej popularnym rozwiązaniem w płytach gazowych kuchni wielkogabarytowych jest palnik typu wok. Oferowane są różne warianty tego palnika, np. z potrójną lub podwójną koroną (podwójnym lub potrójnym płomieniem). W zależności od producenta i modelu kuchni może być dostępna regulacja mocy dla wszystkich kręgów płomienia jednocześnie lub niezależna regulacja mocy grzania dla każdego z kręgów płomienia. Palnik wok ułatwia szybsze ogrzanie nawet dużego naczynia, choć najczęściej używa się specjalnej patelni. Dzięki niemu możemy szybciej przygotować potrawę czy chociażby zagotować wodę, ponieważ charakteryzuje się on dużą mocą grzania.

### Ile zużywają energii?

Jedne modele (ze względu na rodzaj wykorzystywanych komponentów, pojemność piekarnika, różnorodność funkcji itd.) mogą pracować oszczędniej, inne – mniej oszczędnie. W wypadku kuchni wielkogabarytowych zużycie energii elektrycznej, głównie ze względu na rozmiary piekarnika, jest większe. W porównaniu sprzętów i określeniu, który z nich jest bardziej ekonomiczny podczas użytkowania, może pomóc etykieta efektywności energetycznej. Jest ona umieszczana na opakowaniu lub dołączana do dokumentacji pro-



**VESTFROST VC-993wnPBG**



Wielkogabarytowe kuchnie wolnostojące wyposażone w większą liczbę palników, a do tego zróżnicowanych pod względem rozmiarów i mocy grzania, ułatwiają przygotowywanie kilku potraw jednocześnie.



**RAVANSON KWGE-K90 Chef Modern**

duktu i stanowi cenną wskazówkę związaną z podstawowymi parametrami oraz cechami urządzeń AGD. Na etykietach efektywności energetycznej kuchni wolnostojących określa się jednak jedynie parametry piekarnika. Ważne jest więc to, jak działanie funkcji grzewczych przekłada się na pobór energii. Obok pojemności komory piekarnika (w litrach) znajdziemy zużycie energii elektrycznej wyrażone w kWh/cykl (w zaokrągleniu do dwóch miejsc po przecinku). Jest to wartość obliczana na podstawie obowiązujących norm technicznych przy-

padająca na jeden cykl pieczenia w trybie tradycyjnym oraz, jeżeli jest dostępny, z włączonym termoobiegiem. W wypadku kuchni wolnostojących wyposażonych piekarniki gazowe zużycie energii jest podawane również w megadżulach na cykl (także z dokładnością do dwóch miejsc po przecinku).



Centralny punkt płyty grzejnej modelu wielkogabarytowego często zajmuje palnik typu wok o dużej mocy, który doskonale nadaje się do przyrządzania potraw w dużych garnkach i patelniach.



**RAVANSON KWGE-K90 Chef**

### Przydatne funkcje i rozwiązania

Kuchnie wielkogabarytowe wyposażone są w wiele przydatnych funkcji i rozwiązań technicznych, które poprawiają komfort obsługi, ułatwiają dobór optymalnych ustawień, a nawet informują o błędach czy konieczności mycia i konserwacji sprzętu. Funkcjonalność dużych kuchni wolnostojących może zaskakiwać. Najwięcej innowacyjnych rozwiązań stosowanych jest w piekarnikach tych urządzeń. Zarówno w piekarniku tradycyjnym, jak i piekarniku kuchni wolnostojącej jedną z podstawowych funkcji jest możliwość regulacji temperatury grzałek oraz rodzajów grzania. Standardowo każdy piekarnik wyposażony jest w kilka nastaw, tj.: grzałka górna, dolna, grzałki górna i dolna, grill czy termoobieg. Obok podstawowych opcji grzania znaleźć można także funkcje rozbudowane, takie jak mały lub duży grill, grill podwójny (korzystający

z dwóch grzałek górnych), termoobieg z grzałkami górną i dolną, a także obieg powietrza z grillem. Modyfikacji jest wiele, a ich zastosowanie zależy wyłącznie od pomysowości producenta i zaawansowania urządzenia. Jedną z praktycznych, często stosowanych funkcji jest rożen. To rozwiązanie daje konsumentom możliwość nakłucia np. drobiu na szpikulec i opiekania potrawy z różnych stron. Szpikulec umieszczony w obracającym się napędzie nadaje mięsu równomiernie opieczoną skórkę i pozwala osiągnąć efekt porównywalny do profesjonalnych rożnów dostępnych w restauracjach. W standardowych modelach nie brakuje także funkcji podświetlenia wnętrza komory, zapamiętywania ustawień (parametrów pracy piekarnika) czy minutnika. Wszystkie przyczyniają się do tego, że przygotowywanie potraw będzie znacznie przyjemniejsze.



W ofercie producentów AGD dostępne są kompletne linie wzornicze, do których mogą należeć również kuchnie wolnostojące. Pozwala to stworzyć spójną stylistycznie aranżację wnętrza.



**MIELE HR 1956-1 G**

Stosowane są rozmaite rozwiązania techniczne, których zadaniem jest minimalizowanie możliwości porażenia prądem, wybuchu gazu czy chociażby ryzyka oparzeń. Poprawiają one także komfort obsługi i dbają o nasze kulinarne efekty. W piekarnikach stosowane są specjalnie przeszklone drzwi, których front nie nagrzewa się powyżej określonej temperatury, bezpiecznej dla użytkownika. Producenci stosują przeszklenie potrójne, a najbardziej zaawansowanych modelach nawet poczwórne. Oprócz stosowania dodatkowych szyb ochronnych spotyka się także zaawansowane systemy chłodzenia obudowy. Zazwyczaj wyposaża się je w specjalne kanały odprowadzające i wentylatory chłodzące lub systemy grawitacyjne zasysające zimniejsze powietrze z otoczenia. Popularnymi rozwiązaniami są ponadto blokada drzwi urządzenia oraz blokada panelu sterowania. Zapobiega to dostępowi do rozgrzanej komory piekarnika czy też przypadkowemu uruchomieniu urządzenia, np. przez dzieci.



**FINLUX FC-993wgl**

*Design,  
komfort,  
wygoda!*

Wszechstronna i funkcjonalna  
kuchnia gazowo-elektryczna KWGE-90R  
o szerokości 90 cm



### GAZOWA PŁYTA PALNIKOWA:

- ✓ pięć palników gazowych
- ✓ palnik intensywny – korona, WOK
- ✓ zabezpieczenie przeciwyfłypowe gazu
- ✓ żeliwne ruszty oraz szklana pokrywa
- ✓ żaroodporne pokręta z zapalarką

### PIEKARNIK ELEKTRYCZNY Z ROŻNEM:

- ✓ pojemność komory pieczenia: 107 l
- ✓ grzanie górne, grzanie dolne, termoobieg
- ✓ podwójne szkło w drzwiach piekarnika
- ✓ metalowe prowadnice, zegar analogowy
- ✓ klasa efektywności energetycznej: B

**Ravanson LTD Sp. z o.o.,  
ul. Mazowiecka 6,  
09-100 Płońsk**



**VESTFROST VC-993wnPBR**

W płytach gazowych kuchni wolnostojących oraz modelach z piekarnikami gazowymi standardem, ale z razem wymogiem jest zabezpieczenie przeciw wypływowi gazu. Chroni ono użytkownika przed niespodziewanym ulatnianiem się tego paliwa. W razie zalania palnika dopływ gazu zostaje automatycznie odcięty.

## Wielkogabarytowe wzornictwo

Przy aranżowaniu wnętrza kuchni lub aneksu kuchennego nie bez znaczenia pozostaje wygląd kuchni wielkogabarytowej, która nawet w dużym pomieszczeniu przyciąga uwagę, a często – ze względu na swoje rozmiary – wychodzi na pierwszy plan. Wzornictwo tych urządzeń jest wyjątkowo atrakcyjne. Ważną rolę odgrywają tutaj bryła, zdobienia czy kolorystyka urządzenia. Producenci nie raz pokazali i pokazują, że potrafią zaskoczyć i w tym elemencie. Oferują nie tylko modele białe, czarne czy inokosowe, dopasowane do nowoczesnej kuchni, ale też urządzenia utrzymane w stylistyce retro, które świetnie wpisują się w rustykalne wnętrza.



Fot. Vestfrost



Fot. Bello

## Nawiązanie do klasyki

Wiele modeli kuchni wielkogabarytowych nawiązuje do stylistyki retro. Przykładem takiego urządzenia jest kuchnia wolnostojąca KWGE-K90 Cheff Modern firmy Ravanson. Mimo klasycznego wyglądu nie została ona pozbawiona nowoczesnych rozwiązań technicznych, dzięki którym doskonale sprawdzi się w każdej kuchni. Urządzenie wyposażone jest w płytę gazową i piekarnik elektryczny z termoobiegiem, co pozwala na równomierne i szybkie przyrządzenie wypieków. Płyta w urządzeniu firmy Ravanson ma trzyczęściowy żeliwny ruszt oraz pięć palników z zabezpieczeniem przed



wypływowi gazu. Środkowy to palnik wok o dużej mocy (4,2 kW). Automatyka zapalarka ukryta jest w stylowych, żaroodpornych pokrętkach, nadających kuchni wyjątkowy wygląd. Piekarnik elektryczny w modelu KWGE-K90 Cheff Modern ma 107 l pojemności. W jego wnętrzu zastosowano metalowe prowadnice oraz podświetlenie. Charakterystyczna dla modelu firmy jest także duża szyba, która pozwala na wygodne doglądanie tego, co znajduje się we wnętrzu komory pieczenia. Dostępne tryby pracy piekarnika (m.in. grzanie dolne, górne) w połączeniu z solidną płytą gazową pozwalają na rozmaite eksperymenty kulinarne. Zużycie energii bez termoobiegów wynosi 1,4 kWh/cykl, a z włączonym termoobiegiem 1,2 kWh/cykl. Szerokość, głębokość i wysokość urządzenia wynoszą odpowiednio 90, 60 i 85 cm. Model KWGE-K90 Cheff Modern oferowany jest w kolorze stali szlachetnej z bokami malowanymi na kolor srebrny. Dzięki temu doskonale wkomponuje się w każde wnętrza. Stabilna podstawa kuchni wykorzystuje nóżki z regulacją wysokości, które ułatwiają wypoziomowanie urządzenia.

Fot. Ravanson

Wielkogabarytowe kuchnie w stylu retro mają zwykle płytę grzejącą gazową, a panel sterowania najczęściej jest mechaniczny. Wówczas użytkownik może w bardzo prosty sposób regulować dostępne parametry (np. temperaturę we wnętrzu piekarnika) oraz wybierać dodatkowe opcje. Zazwyczaj obok manualnego panelu sterowania znajduje się także stylowy, analogowy zegar. W tego typu urządzeniach ważne są również uchwyty. Mają one często wykończenie mosiężne lub miedziane, co nadaje całości wyjątkowy charakter, ale też sprawia, że nie widać na nich odcisków palców.

Stylistyka retro czy vintage nie oznacza ograniczonej funkcjonalności – niezależnie od tego, z jakim sprzętem mamy do czynienia. Wręcz przeciwnie! Producenci oprócz wyjątkowego wzornictwa często właśnie modele retro wyposażają w innowacyjne rozwiązania, dzięki którym klasycznie wyglądające urządzenia w niczym nie ustępują swoim „nowoczesnym braciom”. Mimo klasycznego wyglądu mogą one być również energooszczędne jak te utrzymane w nowoczesnej stylistyce. Wszystko zależy zatem od naszych preferen-



**RAVANSON KWGE-K90R**

cji i tego, jaką aranżację kuchennej przestrzeni ostatecznie wybierzemy. Pewne jest to, że decydując się na klasyczne wzornictwo, nie pozbawiamy się możliwości korzystania z wielu innowacyjnych funkcji i rozwiązań, które zostały w takich urządzeniach zaimplementowane.



Fot. Finlux

*W dolnej części wielkogabarytowej kuchni wolnostojącej, pod komorą piekarnika, zwykle dostępny jest pojemny, praktyczny schowek. Można w nim przechowywać np. patelnie czy akcesoria kuchenne.*



# vestfrost

More than Retro

Zestawy AGD z serii Retro

Dostępne kolory:



vestfrosthhome.eu

V

CONCEPT. Pralka PP6508i

## Pojemny i energooszczędny model

Firma Concept powiększa asortyment dużego AGD wolnostojącego o pralki ładowane od frontu i suszarki bębnowe. Nowością w ofercie tego producenta jest model PP6508i z solidnym bębniem ze stali nierdzewnej, wyróżniającym się 8-kilogramowym załadunkiem.



W urządzeniu zastosowano silnik inwerterowy, który zapewnia cichą, niezawodną i energooszczędną pracę. Pralka wyposażona jest w system bezpośredniego wtłoku wody Double Clean (dodatkowe dysze), który rozprowadza więcej wody wraz z detergentem bezpośrednio do bębna, co zwiększa wydajność i skuteczność cyklu prania. Zmywarka wyposażona jest w 15 różnorodnych programów prania, w tym programy 15- i 60-minutowy, a także specjalne ustawienia do prania bawełny, wełny czy odzieży sportowej. Dostępny jest także program antyalergiczny (z dodatkowym płukaniem gorącą wodą). W rezultacie pozostałości detergentów wykorzystywa-

nych podczas prania, które mogłyby powodować alergię, są skutecznie usuwane z tkanin. Program ten sprawdzi się również podczas prania ubrań dziecięcych. Użytkownik ma możliwość zaprogramowania rozpoczęcia cyklu prania, a tym samym dopasowania czasu pracy pralki do własnych potrzeb. Można np. opóźnić start tak, aby model PP6508i skończył pranie o odpowiedniej godzinie, np. na czas powrotu użytkownika z pracy do domu. Urządzenie wykorzystuje automatykę wagową – przed rozpoczęciem prania automatycznie ustala masę załadunku i na podstawie tego parametru oblicza optymalny czas prania. Pozwala



to znacznie zaoszczędzić wodę i energię elektryczną, zwłaszcza jeśli często nie mamy w pełni naładowanego bębna pralki. Dostępna jest także funkcja prania połowy załadunku, skracająca czas pracy urządzenia, a tym samym również dbająca o finanse właściciela.

Pralka została wyposażona w automatyczny system ochrony przed przelaniem, który monitoruje poziom wody wewnątrz urządzenia. W wypadku usterki pompa odpływowa włącza się automatycznie i zapobiega wyciekowi wody z pralki. Dzięki temu nie trzeba się martwić o zalanie mieszkania. W urządzeniu nie zabrakło również funkcji blokady rodzicielskiej, która zapobiega przypadkowemu wprowadzeniu zmian w ustawieniach już po rozpoczęciu cyklu prania. Maksymalna prędkość wirowania bębna to 1400 obr./min. Parametr ten można dostosować do własnych potrzeb i rodzaju pranych tkanin. Roczne zużycie energii nie powinno przekraczać 115 kWh. Poziom hałasu podczas prania to 53 dB, a podczas wirowania (przy maksymalnych obrotach bębna) wynosi 75 dB. Model PP6508i jest kompatybilny z suszarką SP6508, którą można ustawić na pralce z wykorzystaniem specjalnego, opcjonalnego łącznika MS6500. Pozwala to wykorzystać dodatkową przestrzeń nad pralką, co rozwiązuje problem braku miejsca na dodatkowe urządzenie w postaci suszarki, np. małej łazienki.

TCL. Pralka FF0814SD0PL

## Efektywne pranie i wyjątkowy design

W ofercie firmy TCL dostępne są nie tylko dobrej jakości telewizory, ale także lodówki czy pralki. Reprezentantem tej ostatniej grupy urządzeń jest model FF0814SD0PL. Zastosowano w nim rozmaite rozwiązania techniczne, które umożliwiają efektywne pranie nawet najbardziej zabrudzonych ubrań.



Pralka firmy TCL ma bęben o 8-kilogramowym załadunku i strukturze krystalicznego plastra miodu, co zapewnia delikatne pranie. Model FF0814SD0PL został wyposażony w wiele praktycznych programów prania. Wśród nich są m.in. programy opracowane specjalnie z myślą o praniu jeansów, ubrań sportowych, pościeli, kołder, wełny, bawełny czy syntetyków. Pralka ma

także program antyalergiczny. Dostępny jest ponadto tryb wspomagający czyszczenie bębna. Urządzenie wykorzystuje rozwiązanie, które pozwala na dołożenie ubrań już po ustawieniu odpowiedniego programu i rozpoczęciu cyklu prania. Stosunkowo cichą i skuteczną pracę zapewnia bezszotkowy silnik inwerterowy. Poziom hałasu podczas cyklu prania to 62 dB, a podczas wirowania 76 dB. Urządzenie ma również w funkcję autowyważania bębna. Dzięki temu pralka



automatycznie dostosowuje zużycie wody i energii do masy załadunku. Maksymalna prędkość obrotów bębna w modelu FF0814SD0PL wynosi 1400 obr./min. Zużycie energii dla 100 standardowych cykli nie powinno przekraczać 72 kWh, a roczne zużycie wody 11 000 l. Szerokość, wysokość i głębokość pralki to odpowiednio: 59,5, 85 i 52 cm. Urządzenie dostępne jest w odcieniu Dark Silver z drzwiami Black Cover.

BOSCH. Suszarka WTW876S0PL

## Łagodne suszenie z AutoDry

W ofercie suszarek bębnowych marki Bosch dostępny jest innowacyjny model WTW876S0PL, należący do Serie | 6 tego producenta. W urządzeniu zastosowano m.in. technikę AutoDry, która zapewnia automatyczną kontrolę efektów suszenia.



Suszarka WTW876S0PL pracuje w oparciu o pompę ciepła i charakteryzuje się 8-kilogramowym wsadem. Wspomniany system AutoDry wykorzystuje czujniki, które stale mierzą temperaturę i pozo-

stałą wilgoć, a tym samym chronią pranie przed nadmiernie wysokimi temperaturami i przesuszeniem. Niezależnie od tego, czy chcemy, aby ubrania były suche na tyle, by włożyć je do szafy lub aby po wyjęciu były przygotowane do prasowania, technika AutoDry zapewnia optymalny efekt. Suszarka została wyposażona w funkcję SelfCleaning Condenser, dzięki której wymiennik ciepła jest automatycznie i energicznie czyszczony podczas każdego cyklu suszenia. Model marki Bosch wykorzystuje ponadto system SensitiveDrying, który w połączeniu z odpowiednią konstrukcją bębna i zbieraków pomaga suszyć ubrania wyjątkowo delikatnie (łagodnymi, podawanymi ze wszystkich stron podmuchami powietrza). Urządzenie obsługuje rozmaite programy suszenia, w tym specjalny program do łagodnego suszenia odzieży sportowej, a w szczególności tekstyliów wielowarstwowych, a także do ubrań z mikrofibry lub włókien



syntetycznych. W celu idealnej ochrony przed przegrzaniem czujniki suszenia stale mierzą wilgotność, aby zapewnić doskonale rezultaty suszenia, jednocześnie chroniąc odzież sportową i jej właściwości. Model WTW876S0PL ma również program do szybkiego, 40-minutowego suszenia (Super 40'). Jest on przeznaczony dla ok. 1 kg odzieży z włókien syntetycznych lub cienkich tkanin bawełnianych, które nie wymagają delikatnego suszenia. Wykorzystując program Super 15', który dostępny jest w pralkach firmy Bosch, możemy mieć wypraną i wysuszoną odzież w mniej niż godzinę.

# Skuteczne pranie i odświeżanie ubrań z funkcją pary



Fot. Bosch

Różnorodne procesy prania i suszenia stosowane w sprzęcie pralniczym wspierane są wieloma dodatkowymi technikami. Do takich należą m.in. funkcje parowe, wykorzystujące włączaną do bębna parę wodną. Początkowo opcja ta dostępna była tylko w modelach profesjonalnych, używanych w pralniach. Sprawdź, jaką pralkę wybrać, aby móc cieszyć się tego typu funkcjonalnością.



AMICA WA2S814BKISVOD

**P**ranie parowe jest techniką prania, która wykorzystuje wytwornicę pary do wtłoczenia jej do bębna. W ten sposób można zarówno prać, odświeżać, jak i czyścić np. bęben. Właściwości pary wodnej są nieocenione, dlatego producenci oferujący sprzęt konsumencki, sukcesywnie rozszerzają ofertę i funkcjonalność swoich pralek. A korzyści są niezliczone: eliminacja bakterii, wygładzenie odzieży czy chociażby neutralizacja zapachów.

### Czym jest pranie parowe?

Pranie parowe polega na ogrzaniu zbiornika wodnego lub podgrzaniu rurek transportujących wodę do wytwornicy. Dzięki grzałkom woda osiąga stan pary i w ten sposób przez ujście w bębnie trafia do niego. W zależności od producenta można spotkać modele z pojedynczymi uderzeniami pary albo ciągłym procesem parowania podczas cyklu prania. Pranie parowe pozwala osiągnąć bardzo dobre rezultaty prania, a dodatkowo tkanina jest mniej



SAMSUNG WW90T986ASH

## Sterylne czyste ubrania



Fot. Amica (x2)

Funkcjonalne pralki parowe znajdziemy w ofercie marki Amica. Zastosowane w nich praktyczne funkcje zapewniają doskonale zdezynfekowane i niezagniecione ubrania. Wygoda, sterylność, funkcjonalność, praktyczność, oszczędność czasu – pralki z funkcją pary marki Amica wspierają konsumentów w codziennych obowiązkach. Dzięki systemowi SteamPower Pro zagniecenia są redukowane, a prasowanie staje się łatwiejsze. Wytwarzana przez specjalny generator para wnika we włókna ubrań i rozluźnia tkaninę, dzięki czemu ubrania są bardzo miękkie i przyjemne w dotyku. Oprócz tego gorąca para działa dezynfekująco – niszczy drobnoustroje, dzięki czemu ubrania są higieniczne i czyste. Badania przeprowadzone przez BBH Bio-

pognieciona. Wolorami prania, ale też odświeżania parowego są aspekty higieniczne (w tym bakteriobójcze).

### Pralki parowe mniej popularne?

Pralki wykorzystujące programy parowe od lat znane są branży – jednak w sprzedaży dziś jest ich zaledwie garstka. A szkoda, bo



Fot. Siemens

*Opcja wykorzystania aktywnego tlenu w pralkach Siemens, czyli sensoFresh, dostępna jest w postaci oddzielnego programu prania i można ją wybrać wygodnie – za pomocą pokrętki.*

tech z Poznańskiego Parku Naukowo-Technologicznego fundacji UAM potwierdziły, że wytwarzana w trakcie prania para w pralkach Amica zabija do 99,99 proc. wirusów (z użyciem techniki SteamPower Pro i programu Bawełna 90°) i do 97 proc. bakterii (w programie Bawełna 60° z rozwiązaniem SteamPower Pro).

Nowe pralki z funkcją pary firmy Amica, takie jak np. model WA2C814BKISVOD, zostały wyposażone w innowacyjne rozwiązanie UV Hygiene Technology, które również pozwala pozbyć się z ubrań 99,99 proc. niebezpiecznych wirusów i 96,2 proc. bakterii. Sterylizacja prania promieniami ultrafioletowymi jest rozwiązaniem niezwykle skutecznym a przy tym bezpiecznym – promienie UV nie wydostają się na zewnątrz bębna. Specjalna uszczelka na otworze bębna pralki, wykonana z antybakteryjnego materiału z grupy triazoli oraz unikatowy system dysz płuczących okno pralki zapewniają skuteczną walkę z gnieżdżącymi się w uszczelkach i na samym oknie pralki bakteriami, osadami i innymi zanieczyszczeniami. Dzięki temu każde pranie jest efektywne i higieniczne, bęben pralki pozostaje czysty, bez ryzyka namnażania się mikroorganizmów, co wpływa także na dłuższą żywotność pralki.



Dzięki wskaźnikowi poboru energii elektrycznej oraz wody możemy wygodnie odczytać, jakie jest zużycie dla wybranego przez nas programu, co pozwoli dobrać parametry prania zgodnie z naszymi preferencjami. Pralki wykorzystują m.in. program antyalergiczny (co ważne: idealny dla wszystkich, którzy szczególnie dbają o higienę, w tym dla alergików, rodziców małych dzieci i osób starszych). Nowe modele z funkcją pary marki Amica idealnie sprawdzą się więc w trudnych, pandemicznych czasach, kiedy higiena i walka z drobnoustrojami jest kwestią priorytetową.



SIEMENS WM6HXF42PL

są one wyjątkowo funkcjonalne. Po pierwsze minimalizują zagniecenia (wybrane egzemplarze pralek nawet do 70 proc.), a tym samym oszczędzają nasz czas, który poświęcilibyśmy na żmudne prasowanie. Zastosowanie pary poprawia również efekty prania. We wstępnym cyklu para wnika pomiędzy włókna rozluźniając je, dzięki czemu detergent może wnikać głębiej. Pozwala to usunąć nawet największe zabrudzenia.

Pranie parowe zdecydowanie ułatwia codzienną pielęgnację tkanin – co ważne, para neutralizuje przykre zapachy, a w niektórych wypadkach pomaga niemal dezynfekować odzież,



MIELE WWV980 WPS Passion

zabijając do 99,99 proc. bakterii i grzybów. Dzięki temu pralki parowe są idealną propozycją m.in. dla alergików lub osób posiadających małe dzieci.

# P R A L K I

## SensoFresh w pralce marki Siemens

Innowacyjne rozwiązania techniczne, w tym wykorzystanie „aktywnego tlenu” zapewnią model WM14T76EPL z serii iQ500 marki Siemens z czujnikami i „inteligentnym” oprogramowaniem. Pralka sama rozpoznaje, ile wody jej potrzeba do prania, i pobiera tylko taką ilość. System ten został nazwany waterExpert Plus i jest wyjątkowo wydajny i oszczędny. Potwierdza to klasa efektywności energetycznej urządzenia A+++ (-30 proc.), co oznacza, że pralka zużywa nawet o 30 proc. mniej energii niż wynosi wymóg dla najwyższej obecnie przyjętej klasy A+++. W modelu WM14T76EPL zastosowano wydajny bezszczotkowy napęd iQDrive. Został on objęty 10-letnią gwarancją. Pralka obsługuje program sensoFresh, który umożliwia skuteczne usuwanie zabrudzeń i przywracanie świeżo-



ści rozmaitym tkaninom, nawet tym najbardziej wrażliwym i wymagającym prania chemicznego. Dostępny jest też program Higiena Mix, przeznaczony przede wszystkim do tkanin wymagających prania w niskich temperaturach. Dzięki aktywnemu tlenowi wysokogatunkowe tekstylia uzyskają higieniczną czystość podczas prania w temperaturze nieprzekraczającej 40 °C. Za pomocą opcji varioSpeed można przyspieszyć pranie nawet o 65 proc. lub wyprać, wypłukać i odwirować ubrania w ciągu zaledwie 15 min przy wykorzystaniu programu super15. Precyzyjną, wygodną i intuicyjną obsługę sprzętu i wybór dostępnych programów zapewnia wyświetlacz multiTouch. Pralka została wyposażona w zabezpieczenie przed wylaniem się wody – aquaStop.

Fot. Siemens



**BOSCH WAU28Q0EPL**

### Aktywny tlen i nie tylko

Oprócz prania standardowego, bąbelkowego czy deszczowego na uwagę zasługuje system z tzw. „aktywnym tlenem”. Mamy tutaj na myśli rozwiązanie ActiveOxygen marki Bosch. Pralka je wykorzystująca wytwarza ów „aktywny tlen”, łagodnie oczyszczając tkaniny z brudu, plam, a także zarasków. Wystarczy na początku prania (a także raz jeszcze przed płukaniem) włączyć odpowiednią funkcję, aby „aktywny tlen” wprowadzony został do komory. Funkcja ta jest skuteczna nawet w bardzo niskich temperaturach i w połączeniu z niemal wszystkimi programami prania. Co ciekawe, oczyszczanie aktywnym tlenem może odbywać się nawet bez użycia wody. Jest to przydatne m.in. do odświeżania tkanin delikatnych i neutralizowania zapachów. W sprzęcie marki Siemens podobne rozwiązanie, również wykorzystujące tzw. „aktywny tlen”, nosi nazwę sensoFresh. Gwarantuje ono higieniczne pranie w niskich temperaturach, a tak-

że odświeżanie ubrań bez użycia wody. SensoFresh przywraca świeżość nawet najdelikatniejszym tkaninom. W zależności od intensywności zapachu „aktywny tlen” neutralizuje go w ciągu zaledwie 30–45 min. W połączeniu ze standardowym programem prania gwarantuje to higieniczną czystość ubrań, nawet jeśli ze względu na ich delikatny materiał musimy wybrać niską temperaturę, np. 20 °C. W sprzęcie firmy Miele dostępna jest natomiast funkcja SteamCare, która łagodnie i efektywnie wygładza tekstylia za pomocą pary. Dzięki temu czas prasowania skraca się nawet do 50 proc., a w wypadku niektórych tekstyliów prasowanie staje się wręcz zbędne. Wybrane urządzenia Miele wykorzystują funkcję „wygładzania parą”. Umożliwia ona jednoczesne pranie i wygładzenie odzieży. Inna funkcja – „ParaFinish”, znajdu-



**GORENJE WEI84SDS**



**AMICA WA2S814BKISVH**

je zastosowanie w już wypranych tekstyliach, funkcja „Odświeżanie” powoduje odświeżenie i wygładzenie krótko noszonych, niezabrudzonych tekstyliów.

W wybranych modelach pralek Samsunga wykorzystywany jest program „Higieniczna para”. Sprawia on, że zanieczyszczenia będą dokładnie usunięte podczas cyklu prania, a ubrania higienicznie czyste, właśnie dzięki zastosowaniu pary. Program z funkcją pary stosowany w urządzeniach pralniczych marki Samsung gwarantuje dużą skuteczność w usuwaniu zanieczyszczeń, bez konieczności użycia funkcji prania wstępnego. Pozbywa się nawet trudnych do usunięcia plam i aż do 99,9 proc. bakterii (w tym bakterie *Staphylococcus aureus* i *Escherichia coli*) i alergenów (pochodzących z roztoczy kurzu domowego). Po wybraniu tego programu pralka uwalnia parę z dołu bębna nasycając nią tkaniny.



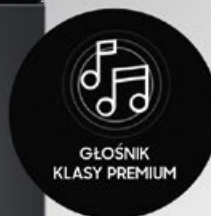
## Ciesz się wolnym czasem #LikeABosch

Dzięki energooszczędnym suszarkom **ActiveAir** z systemem **AutoClean**, Twoje ubrania, ręczniki i pościel będą mięciutkie i bez konieczności prasowania! [www.bosch-home.pl](http://www.bosch-home.pl)

Suche już w  
**40 minut!**







# Lodówka wymyślona na nowo



Food

Twórz listy zakupów i w dowolnym miejscu zaglądaj zdalnie do lodówki



Family

Prowadź rodzinny kalendarz i dziel się z bliskimi zdjęciami oraz wiadomościami



Connect

Połącz lodówkę z innymi urządzeniami Samsung w swoim domu, np. z piekarnikiem lub pralką



Fun

Słuchaj i oglądaj treści ze swojego TV na ekranie lodówki dzięki wyświetlaczowi i głośnikowi klasy premium

Poznaj całą rodzinę lodówek Samsung



[lodowki.samsung.pl](http://lodowki.samsung.pl)



SmartThings

Aplikacja Samsung SmartThings dostępna jest w Google Play oraz App Store



Wymaga połączenia z kompatybilnym smartfonem i aplikacją. Współpracuje z systemami Android oraz iOS.